

TNT 33



Test-Überwachungseinheit

⚠️ Sicherheitshinweis:

- Die Test-Überwachungseinheit TNT 33 ist nur in Verbindung mit einer EG-Baumuster geprüften Sicherheits-Lichtschanke Kategorie 2 eine berührungslos wirkende Schutzeinrichtung nach EN 61496-1.
- Eine ausführliche Beschreibung ist Bestandteil jeder Lieferung.

Zubehör

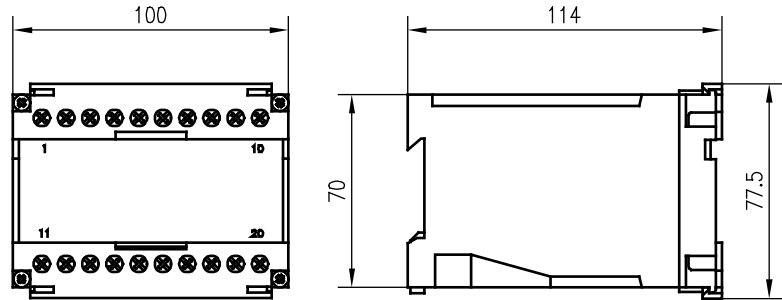
(separat erhältlich)

- Sicherheits-Muting-Controller
 - SMC 33 (Art.-Nr. 500 28157)
 - SMC 34 (Art.-Nr. 500 82120)

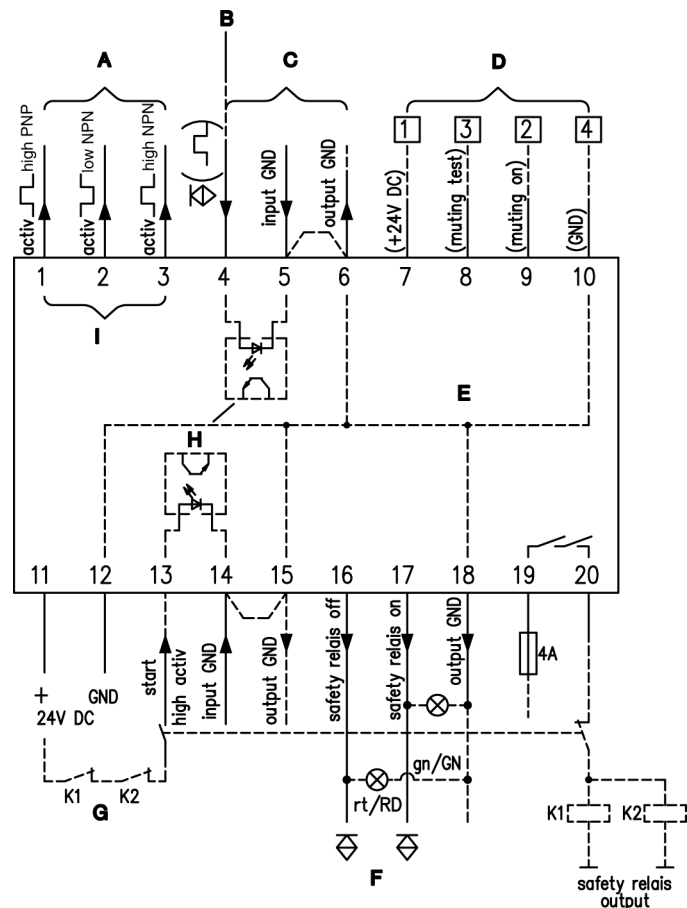
Merkmale

- Hohe Sicherheit durch permanent zyklische Testung in Zeitintervallen von 2s
- Höchste Betriebssicherheit durch Microcontroller-Technik
- Sicherheitsrelaisausgang mit fehlersicherer Überwachung
- Keine Unterbrechung der Betriebsfunktion beim Testvorgang
- Anschlussmöglichkeit für alle gängigen testbaren Sicherheits-Lichtschanken
- Integrierter Muting-Schalteingang
- Optokoppler-Eingänge für hohe Störsicherheit
- Separierte Meldeausgänge als PNP-Transistorausgänge
- Integrierte Anlauf- und Wiederanlaufsperr

Maßzeichnung



Elektrischer Anschluss



- | | |
|-----------------------------------|--|
| A Sender | F Meldeausgänge PNP, max. 100mA |
| B Schaltausgang Empfänger | G Schützkontrolle |
| C Empfänger | H Optokoppler |
| D SMC 33 | I Bezugs-GND = UB-GND |
| E Interne GND Verbindungen | |

Technische Änderungen vorbehalten



606714 - 2009/01 **Leuze electronic GmbH + Co. KG**
 Liebigstraße 4
 D-82256 Fürstenfeldbruck
 Telefon +49 (0) 8141 5350-0
 Telefax +49 (0) 8141 5350-190
 info@leuze.de
 www.leuze.com

Technische Daten

| | |
|---|---|
| Elektrische Daten | |
| Betriebsspannung U_B | 24 VDC (inkl. Restwelligkeit) |
| Restwelligkeit | $\leq 15\%$ von U_B |
| Stromaufnahme | ca. 200mA |
| Ansprechzeit | $\leq 20\text{ms}$ |
| Sensoren | |
| Senderaktivierung | Klemme 1 PNP (HIGH Aktiv) Klemme 2 NPN (LOW Aktiv) Klemme 3 NPN (HIGH Aktiv) |
| Empfängereingang | potentialfreier Optokopplereingang |
| Muting | |
| Mutingtest | PNP (HIGH Aktiv) |
| Mutingeingang | potentialfreier Optokopplereingang Eingangsstrom ca. 5mA bei 24VDC |
| EIN/Ausgänge | |
| Starteingang „START“ | potentialfreier Optokopplereingang Eingangsstrom ca. 5mA bei 24VDC |
| Einschaltverzögerung bei U_B EIN | ca. 2s |
| Meldeaengänge | PNP-Transistorausgang, 100mA Kurzschluss- und Verpolschutz |
| Safety relays „OFF“ | Sicherheitsausgang geöffnet, Ausgang (HIGH Aktiv) |
| Safety relays „ON“ | Sicherheitsausgang geschlossen, Ausgang (HIGH Aktiv) |
| Funktion (antivalent) | bei Anschluss von Glühlampen muss der Kaltwiderstand der Glühwendel mindestens 240Ω betragen |
| Sicherheitsausgang | potentialfreier Schließerkontakt max. Strombelastung 4A |
| Absicherung | extern mit max. 4AMT |
| Überspannungskategorie nach VDE 0110 Teil 1 | 4 für Bemessungsspannung 300VAC |
| Mechanische Daten | |
| Gehäuse | Polycarbonat, Haube ABS/V-O grau |
| Anschluss | $2 \times 2,5\text{mm}^2$ nach DIN 46288 |
| Befestigung | Schnappbefestigung auf Hutschiene |
| Gewicht | 200g |
| Umgebungsdaten | |
| Umgebungstemperatur (Betrieb/Lager) | $-20^\circ\text{C} \dots +60^\circ\text{C} / -30^\circ\text{C} \dots +70^\circ\text{C}$ |
| Schutzart | IP 40 (nur für den Einsatz in elektrischen Betriebsräumen/ Schaltschrank mit Mindestschutzart IP 54 geeignet) |
| Berührungsschutz | nach VBG 4 und VDE 0106 Teil 100 |

Tabellen

Sicherheits-Lichtschanke BWS Typ 2 (Auszug)

| Bezeichnung | Reichweite |
|---------------------|------------|
| LS 763/4.8 | 6 m |
| SLSR 95/44.8 L | 8 m |
| LS 92/4.8 L | 12 m |
| LS 92/4.8 S | 12 m |
| LS 92/4.8,6000 | 12 m |
| SLS 96M/P-...T2 | 50 m |
| SLSR 96K/P-...T2 | 30 m |
| SLS 85M/P-1750-T2-8 | 60 m |
| SLS 78M/P-1750-T2-8 | 120 m |
| SLS 46/44.8-S12 | 30 m |
| SRK 96 | 6 m |

Bestellhinweise

| | |
|--------------------|--------------------|
| Bezeichnung | Artikel-Nr. |
| TNT 33 | 500 28158 |