

it 04-2017/11 50110268-02



0 ... 10m



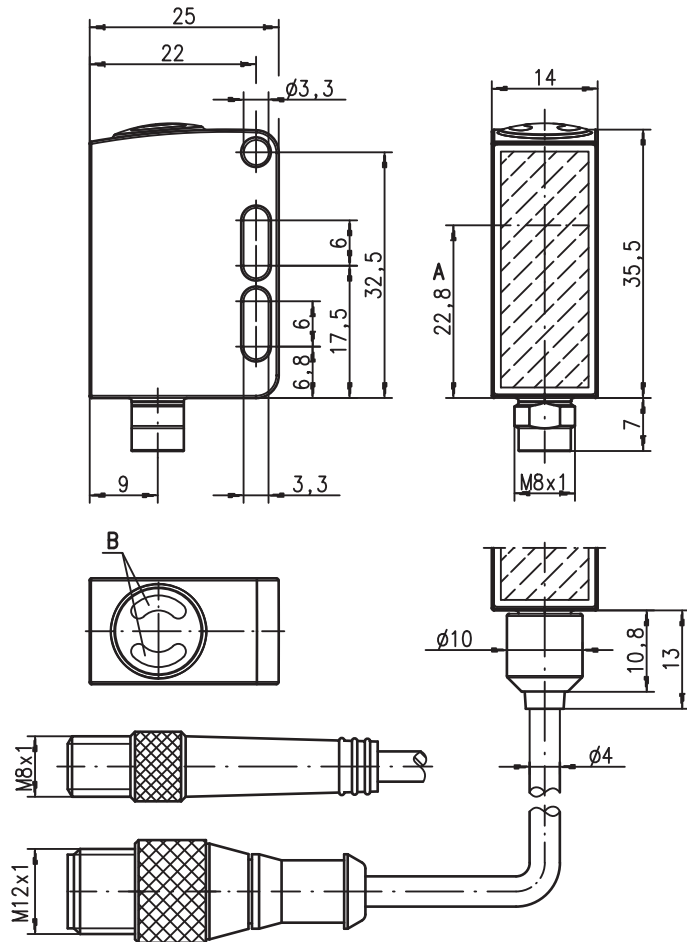
- Fotocellula a barriera con luce rossa visibile
- Alloggiamento in acciaio inossidabile 316L con design WASH-DOWN
- La struttura chiusa dell'ottica impedisce il trasferimento di batteri
- Testato secondo ECOLAB e CleanProof+
- Identificazione dell'apparecchio senza etichetta
- Finestra frontale di plastica antigraffio ed impervia alla diffusione
- Alta frequenza di commutazione per il rilevamento di processi rapidi

Accessori:

(da ordinare a parte)

- Cavi con connettore M8 o M12 (KD ...)
- Cavi per «Food and Beverage»
- Elementi di fissaggio

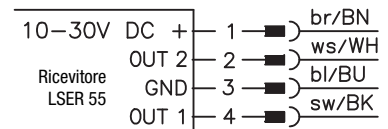
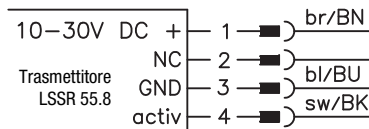
Disegno quotato



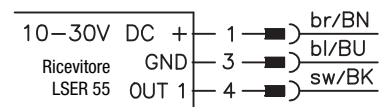
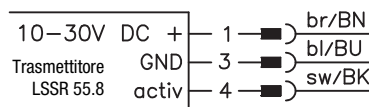
- A Asse ottico
- B Diodi indicatori

Collegamento elettrico

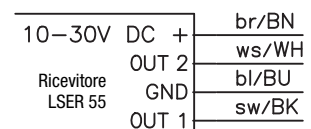
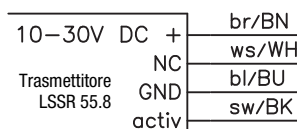
Connettore a spina, 4 poli



Connettore a spina, 3 poli



Cavo, 4 conduttori



Con riserva di modifiche • DS_LSR55_it_50110268_02.fm

Dati tecnici

Dati ottici

Portata limite tipica ¹⁾	0 ... 10m
Portata di esercizio ²⁾	0,05 ... 8,5m
Sorgente luminosa ³⁾	LED (luce modulata)
Lunghezza d'onda	620nm (luce rossa visibile)

Comportamento temporale

Frequenza di commutazione	1.000Hz (vedi le avvertenze per l'ordinazione)
Tempo di reazione	0,5ms
Tempo di inializzazione	≤ 300ms

Dati elettrici

Tensione di esercizio U_B ⁴⁾	10 ... 30VCC (con ondulazione residua)
Ondulazione residua	≤ 15% di U_B
Corrente a vuoto	≤ 14mA (per sensore)
Uscita di commutazione	.../66 ⁵⁾
	2 uscite di commutazione push-pull (controfase) pin 2: PNP commut. senza luce, NPN commutante con luce pin 4: PNP commut. con luce, NPN commutante senza luce
	.../6 ⁵⁾
	1 uscita di commutazione push-pull (controfase) pin 4: PNP commut. con luce, NPN commutante senza luce commutante con/senza luce
Funzione	≥ ($U_B - 2V$) / ≤ 2V
Tensione di segnale high/low	max. 100mA
Corrente di uscita	fissa
Portata	

Indicatori

LED verde	stand-by
LED giallo	percorso ottico libero
LED giallo lampeggiante	percorso ottico libero, senza riserva di funzionamento

Dati meccanici

Alloggiamento	acciaio inoss. AISI 316L, DIN X2CrNiMo17132, W.Nr1.4404
Concetto di alloggiamento	design WASH-DOWN
Rugosità dell'alloggiamento ⁶⁾	$R_a \leq 2,5$
Connettore a spina circolare	acciaio inoss. AISI 316L, DIN X2CrNiMo17132, W.Nr1.4404
Copertura ottica	plastica rivestita (PMMA), antigraffio ed impervia alla diffusione
Comando	plastica (TPV-PE), impervia alla diffusione
Peso	con connettore a spina M8: 40g con 200mm di cavo e connettore a spina M12: 60g con 5000mm di cavo: 110g
	connettore M8, 3 poli o 4 poli cavo 0,2m con connettore M12, 4 poli, cavo 5m, 4 x 0,20mm ²
Tipi di collegamento	

Dati ambientali

Temp. ambiente (esercizio/magazzino) ⁷⁾	-30°C ... +70°C / -30°C ... +70°C
Circuito di protezione ⁸⁾	2, 3
Classe di protezione VDE ⁹⁾	III
Tipo di protezione	IP 67, IP 69K ¹⁰⁾
Test ambientale secondo	ECOLAB, CleanProof+
Sorgente luminosa	gruppo esente (a norme EN 62471)
Norme di riferimento	IEC 60947-5-2
Omologazioni	UL 508, C22.2 No.14-13 ⁴⁾ ⁷⁾ ¹¹⁾
Resistenza chimica	testata secondo ECOLAB e CleanProof+ (vedi note)

Funzioni supplementari

Ingresso di attivazione	
Trasmettitore attivo/inattivo	≥ 8V / ≤ 2V
Ritardo di attivazione/interdizione	≤ 1ms
Impedenza di ingresso	30kΩ

- 1) Portata limite tipica: distanza utile massima ottenibile senza riserva di funzionamento
- 2) Portata di esercizio: distanza utile consigliata con riserva di funzionamento
- 3) Durata media 100.000h a temperatura ambiente di 25°C
- 4) Per applicazioni UL solo per l'utilizzo in circuiti «Class 2» secondo NEC
- 5) Le uscite di commutazione push-pull (controfase) non devono essere collegate in parallelo
- 6) Valore tipico per l'alloggiamento in acciaio inossidabile
- 7) Certificato UL nel campo di temperatura da -30°C a +55°C, temperature operative di +70°C consentite solo per breve durata (≤ 15 min)
- 8) 2 = protezione contro lo scambio delle polarità, 3 = protezione contro il cortocircuito per tutte le uscite a transistor
- 9) Tensione di dimensionamento 50V
- 10) Solo in combinazione con un connettore M12
- 11) These proximity switches shall be used with UL Listed Cable assemblies rated 30V, 0.24A min, in the field installation

UL REQUIREMENTS

Enclosure Type Rating: Type 1

For Use in NFPA 79 Applications only.

Adapters providing field wiring means are available from the manufacturer. Refer to manufacturers information.

CAUTION – the use of controls or adjustments or performance of procedures other than those specified herein may result in hazardous radiation exposure.

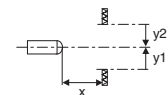
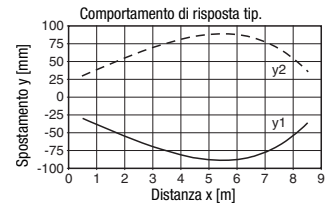
ATTENTION ! Si d'autres dispositifs d'alignement que ceux préconisés ici sont utilisés ou s'il est procédé autrement qu'indiqué, cela peut entraîner une exposition à des rayonnements et un danger pour les personnes.

Tabelle

0	8,5	10
---	-----	----

	Portata di esercizio [m]
	Portata limite tipica [m]

Diagrammi



Note

Rispettare l'uso conforme!

- ☞ Questo prodotto non è un sensore di sicurezza e non serve alla protezione di persone.
- ☞ Il prodotto deve essere messo in servizio solo da personale qualificato.
- ☞ Utilizzare il prodotto solo conformemente all'uso previsto.

- Un asse ottico consiste di un trasmettitore e un ricevitore con le seguenti designazioni:

LSR	= Asse ottico completo
LSSR	= Trasmettitore
LSER	= Ricevitore

- Per le sostanze chimiche testate vedi all'inizio della descrizione del prodotto.

Per ordinare gli articoli

Tabella di selezione		Sigla per l'ordinazione →			
Equipaggiamento ↓		LSR 55/66.8-S8 Cod. art. 50108715 (Tr) Cod. art. 50108721 (Ri)	LSR 55/66.8, 200-S12 Cod. art. 50108717 (Tr) Cod. art. 50108723 (Ri)	LSR 55/6.8-S8.3 Cod. art. 50108716 (Tr) Cod. art. 50108722 (Ri)	LSR 55/66.8, 5000 Cod. art. 50111969 (Tr) Cod. art. 50111970 (Ri)
Uscita di commutazione	1 x uscita push-pull (controfase)			●	
	2x uscita push-pull (controfase)	●	●		●
Funzione di commutazione	1 uscita PNP comm. con luce e NPN comm. senza luce	●	●	●	●
	1 uscita PNP comm. senza luce e NPN comm. con luce	●	●		●
Collegamento	connettore M8, metallo, 4 poli	●			
	connettore M8, metallo, 3 poli			●	
	cavo 200mm con connettore M12, metallo, 4 poli		●		
	cavo 5000mm, 4 conduttori				●
Indicatori	LED verde: stand-by	●	●	●	●
	LED giallo: uscita di commutazione	●	●	●	●
Caratteristiche	ingresso di attivazione	●	●	●	●

