

LSR 55

Barreras fotoeléctricas unidireccionales

es 04-2017/11 50110268-02

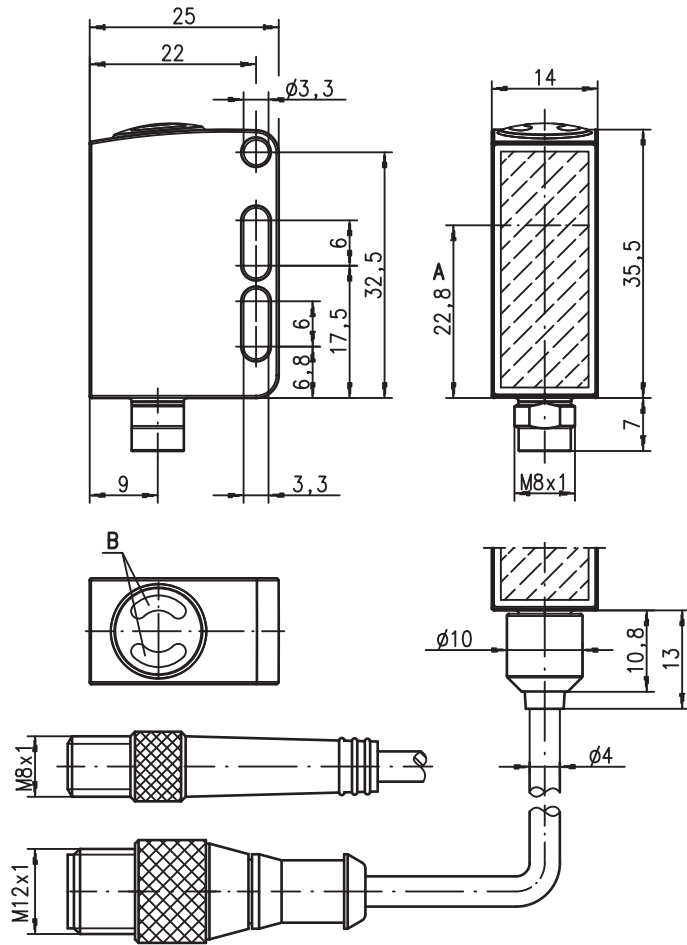


0 ... 10m



- Barrera fotoeléctrica unidireccional con luz roja visible
- Carcasa de acero inoxidable 316L con diseño WASH-DOWN
- La construcción cerrada de la óptica impide las transmisiones bacteriales
- Probado según ECOLAB y CleanProof+
- Identificación de aparatos sin papel
- Pantalla frontal plástica resistente a los rasguños y hermética a la difusión
- Alta frecuencia de conmutación para la detección de procesos rápidos

Dibujo acotado



- A Eje óptico
- B Diodos indicadores

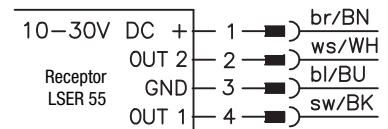
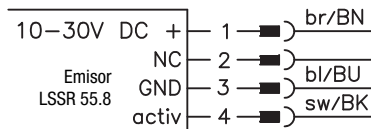
Accesorios:

(disponible por separado)

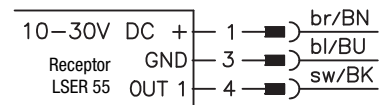
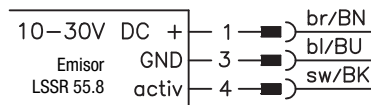
- Cables con conector M8 o M12 (KD ...)
- Cables para «Food and Beverage»
- Piezas de fijación

Conexión eléctrica

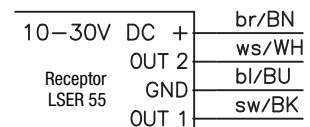
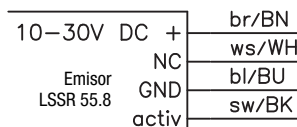
Conexión por enchufe, tetrapolar



Conexión por enchufe, tripolar



Cable, 4 conductores



Derechos a modificación reservados • DS_LSR55_es_50110268_02.fm

Datos técnicos

Datos ópticos

Límite típ. de alcance ¹⁾	0 ... 10m
Alcance de operación ²⁾	0,05 ... 8,5m
Fuente de luz ³⁾	LED (luz modulada)
Longitud de onda	620nm (luz roja visible)

Respuesta temporal

Frecuencia de conmutación	1.000Hz (vea indicaciones para pedidos)
Tiempo de respuesta	0,5ms
Tiempo de inicialización	≤ 300ms

Datos eléctricos

Tensión de servicio U_B ⁴⁾	10 ... 30VCC (incl. ondulación residual)
Ondulación residual	≤ 15% de U_B
Corriente en vacío	≤ 14mA (cada sensor)
Salida de conmutación	.../66 ⁵⁾ 2 salidas de conmutación Push-Pull (contrafase) pin 2: PNP con. en oscuridad, NPN con. en claridad pin 4: PNP con. en claridad, NPN con. en oscuridad
	.../6 ⁵⁾ 1 salida de conmutación Push-Pull (contrafase) pin 4: PNP con. en claridad, NPN con. en oscuridad
Función	comutación en claridad/oscuridad
Tensión de señal high/low	≥ ($U_B - 2V$) / ≤ 2V
Corriente de salida	máx. 100mA
Alcance	ajuste fijo

Indicadores

LED verde	disponible
LED amarillo	haz de luz libre
LED amarillo intermitente	haz de luz libre, sin reserva de función

Datos mecánicos

Carcasa	acero inoxidable AISI 316L, DIN X2CrNiMo17132, W.Nr1.4404
Concepto de carcasa	diseño WASH-DOWN
Rugosidad de carcasa ⁶⁾	$Ra \leq 2,5$
Conector redondo	acero inoxidable AISI 316L, DIN X2CrNiMo17132, W.Nr1.4404
Cubierta de óptica	revestimiento plástico (PMMA), resistente a los rasguños y hermético a la difusión
Manejo	plástico (TPV-PE), hermético a la difusión
Peso	con conector M8: 40g con cable 200mm y conector M12: 60g con cable 5000mm: 110g
Tipo de conexión	conector M8, de 3 polos o 4 polos cable 0,2m con conector M12, de 4 polos, cable 5m, 4 x 0,20mm ²

Datos ambientales

Temp. ambiental (operación/almacén) ⁷⁾	-30°C ... +70°C / -30°C ... +70°C
Circuito de protección ⁸⁾	2, 3
Clase de protección VDE ⁹⁾	III
Tipo de protección	IP 67, IP 69K ¹⁰⁾
Test medioambiental según	ECOLAB, CleanProof+
Fuente de luz	grupo exento de riesgos (según EN 62471)
Sistema de normas vigentes	IEC 60947-5-2
Homologaciones	UL 508, C22.2 No.14-13 ⁴⁾ ⁷⁾ ¹¹⁾
Tolerancia química	probado según ECOLAB y CleanProof+ (ver Notas)

Funciones adicionales

Entrada de activación	
Emisor activo/inactivo	≥ 8V / ≤ 2V
Retraso de activación/bloqueo	≤ 1ms
Resistencia de entrada	30kΩ

- Límite típ. de alcance: alcance máx. posible sin reserva de funcionamiento
- Alcance de operación: alcance recomendado con reserva de funcionamiento
- Vida media de servicio 100.000h con temperatura ambiental 25°C
- En aplicaciones UL: sólo para el empleo en circuitos de corriente «Class 2» según NEC
- Las salidas de conmutación Push-Pull (contrafase) no pueden ser conectadas en paralelo
- Valor característico de la carcasa de acero inoxidable
- Certificado por UL en rango de temperaturas de -30°C hasta +55°C, temperaturas de servicio de +70°C admisibles sólo brevemente (≤ 15 min.)
- 2=protección contra polarización inversa, 3=protección contra cortocircuito para todas las salidas de transistor
- Tensión de medición 50V
- Solamente en combinación con un conector M12
- These proximity switches shall be used with UL Listed Cable assemblies rated 30V, 0.24A min, in the field installation

UL REQUIREMENTS

Enclosure Type Rating: Type 1

For Use in NFPA 79 Applications only.

Adapters providing field wiring means are available from the manufacturer. Refer to manufacturers information.

CAUTION – the use of controls or adjustments or performance of procedures other than those specified herein may result in hazardous radiation exposure.

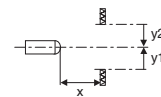
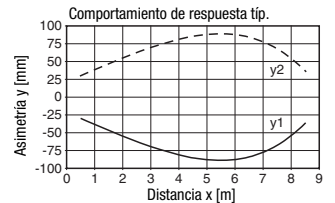
ATTENTION ! Si d'autres dispositifs d'alignement que ceux préconisés ici sont utilisés ou s'il est procédé autrement qu'indiqué, cela peut entraîner une exposition à des rayonnements et un danger pour les personnes.

Tablas

0	8,5	10
---	-----	----

Alcance de operación [m]
Límite típ. de alcance [m]

Diagramas



Notas

¡Atención al uso conforme!

- El producto no es un sensor de seguridad y no es apto para la protección de personas.
- El producto solo lo pueden poner en marcha personas capacitadas.
- Emplee el producto para el uso conforme definido.

- Un eje luminoso se compone de un emisor y un receptor con las siguientes denominaciones:

LSR	= Eje óptico completo
LSSR	= Emisor
LSER	= Receptor

- Encontrará los productos químicos probados al principio de la descripción del producto.

Indicaciones de pedido

Tabla de selección		Denominación de pedido →			
Equipamiento ↓		LSR 55/66.8-S8 Núm. art. 50108715 (Em) Núm. art. 50108721 (Fe)	LSR 55/66.8, 200-S12 Núm. art. 50108717 (Em) Núm. art. 50108723 (Fe)	LSR 55/6.8-S8.3 Núm. art. 50108716 (Em) Núm. art. 50108722 (Fe)	LSR 55/66.8, 5000 Núm. art. 50111969 (Em) Núm. art. 50111970 (Fe)
Salida de conmutación	1 salida Push-Pull (contrafase)			●	
	2 x salida Push-Pull (contrafase)	●	●		●
Función de conmutación	1 salida de conmutación en claridad PNP y en oscuridad NPN	●	●	●	●
	1 salida de conmutación en oscuridad PNP y en claridad NPN	●	●		●
Conexión	conector M8, metal, de 4 polos	●			
	conector M8, metal, de 3 polos			●	
	cable 200 mm con conector M12, metal, de 4 polos		●		
	cable 5000 mm, 4 conductores				●
Indicadores	LED verde: disponible	●	●	●	●
	LED amarillo: salida de conmutación	●	●	●	●
Características	entrada de activación	●	●	●	●

