

KFX-ET-20ML-20

Art. n° 50117765

Fibre optique, détection

Caractéristiques techniques

Type de fibre optique
Particularité

Noyau à fibre multiple
Détection de surface
(largeur du champ
lumineux = 14,5mm)

Température de fonctionnement
Rayon de courbure min.
Diamètre extérieur fibre optique
Diamètre actif fibre

-55°C ... +70°C
R25
2x Ø2,2mm
16x Ø0,265mm (Ém) &
16x Ø0,265mm (Ré)

Plus petite pièce détectable
Longueur totale

Ø1,0mm
2025mm

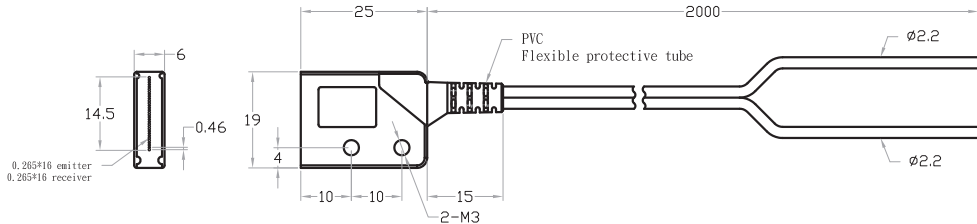
Particularités

Propiedades



- 1) Réglage de l'amplificateur pour fibre optique : max. temps de réponse, max. amplification,
min. seuil de commutation / Ajuste del amplificador para fibras ópticas:
máx. tiempo de respuesta, max. ganancia, min. umbral de conmutación

Encombrement/Dibujos acotados



KFX-ET-20ML-20

Núm. art. 50117765

Cable óptico, de palpado

Datos técnicos

Tipo de cable óptico
Particularidade

Núcleo de fibras múltiples
Detección de superficies
(anchura del campo de luz
= 14,5mm)

Temperatura de servicio
Radio de curvatura mín.
Diámetro externo cable óptico
Diámetro activo fibra

-55°C ... +70°C
R25
2x Ø2,2mm
16x Ø0,265mm (Em) &
16x Ø0,265mm (Re)

Parte más pequeña detectable
Longitud total

Ø1,0mm
2025mm

Portée maximale typique pour les objets clairs (blanc 90 %) ¹⁾

Límite típ. de alcance para objetos claros (blanco 90%) ¹⁾

LV463I.XR	1050mm
LV463.XR	525mm
LV463B, LV463.XV	360mm
LV463	210mm
LV462	120mm
LV461	70mm