

技術データシート

セーフティ-ヒンジスイッチ

製品番号: 63000410

S410-M4-CB02M12-W



写真と異なる場合があります

目次

- 仕様書
- 寸法図
- 電氣的接続
- 回線図
- 注意



仕様書

基本仕様

シリーズ	S400
------	------

機能

機能	EN ISO 13849-1に基づくカテゴリ4までの制御技術の統合 EN ISO 14119に基づくインターロックなしロック装置 一体型セーフティスイッチ付き機械式ヒンジ
----	---

パラメータ

可使用時間 T _M	20 年, EN ISO 13849-1
B10 _d	2,000,000 サイクル数

電氣的仕様

DC13での用途カテゴリ	定格電圧 24 V、定格電流 2 A, EN 60947-5-1
AC15での用途カテゴリ	定格電圧 24 V、定格電流 2 A, EN 60947-5-1
接点配列	2NC + 1NO
接点開口部	摩擦接続、強制的
短絡保護	500 V、2A、gG タイプ, IEC 60269-1

パフォーマンスデータ

定格絶縁電圧	30 V AC、36 V DC
従来の熱電流、最大	2 A

コネクタ

コネクタ数	1 個数
-------	------

コネクタ 1

機能	接点コネクタ
コネクタの種類	丸形プラグ付きケーブル
ケーブル長	200 mm
シースの素材	PVC
ネジ寸	M12
素材	金属
極数	8 -極

機械の仕様

外形	角型
寸法 (幅 x 高さ x 長さ)	79 mm x 22.5 mm x 100.6 mm
筐体の素材	金属
筐体 金属	ZAMAK
電気接点の素材	銀合金
重量	446 g
筐体色	銀
取り付けの種類	取り付けネジ
ケーブルエントリの側面	壁側に
スイッチタイプ	インターロックなしのロック装置, ISO 14119
スイッチの動作原理	ショーティング
軸方向負荷	750 N·m
ラジアル方向負荷	500 N·m
ねじり負荷	12 N·m
機械的寿命	1,000,000 作動サイクル, IEC 6047-5-1
操作頻度、最大	1,200 毎時, IEC 6047-5-1
アクチュエータ内蔵	ヒンジ内蔵セーフティ・スイッチ、カプセル化
強制切断時の作動経路 (角度)	4 N
操作角、最大	180 °
強制切断時の作動経路 (角度)	設定されたスイッチポイントから

周囲データ

周囲温度、動作時	-25 ... 80 °C
汚染度	3, EN 60947-1

認証

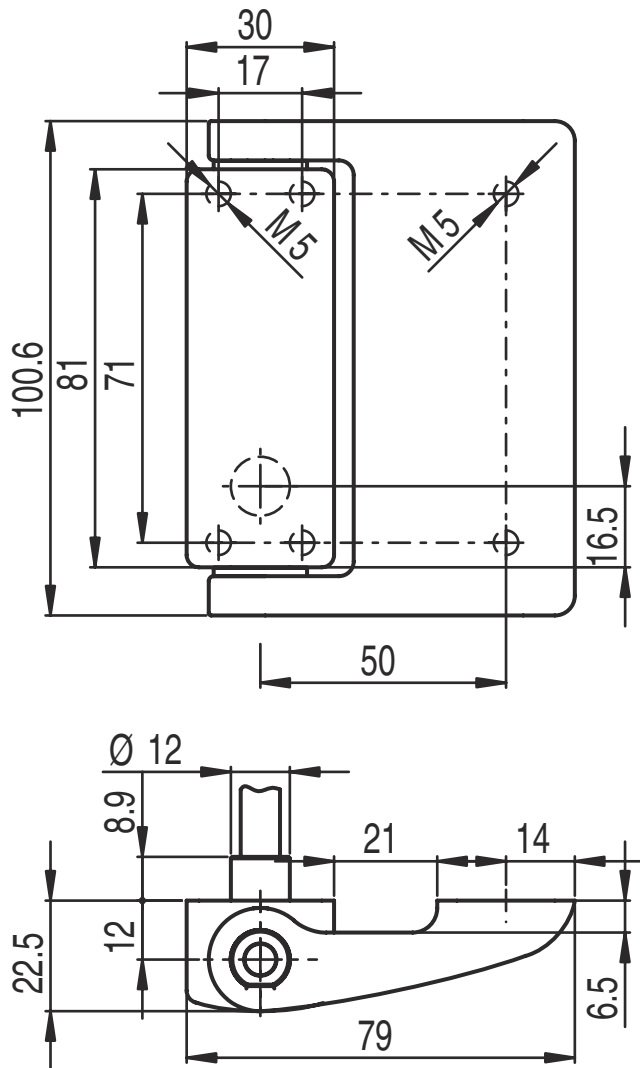
保護等級	IP 67 IP 69K
認可	c UL US IMQ

分類

関税分類番号	85369095
ECLASS 5.1.4	27272690
ECLASS 8.0	27270609
ECLASS 9.0	27270609
ECLASS 10.0	27270609
ECLASS 11.0	27270609
ECLASS 12.0	27272608
ECLASS 13.0	27272608
ECLASS 14.0	27272608
ETIM 5.0	EC002591
ETIM 6.0	EC002591
ETIM 7.0	EC002591
ETIM 8.0	EC002591
ETIM 9.0	EC002591

寸法図

すべての寸法表記はミリメートル



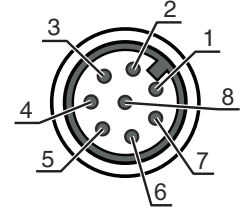
電気的接続

コネクタ 1

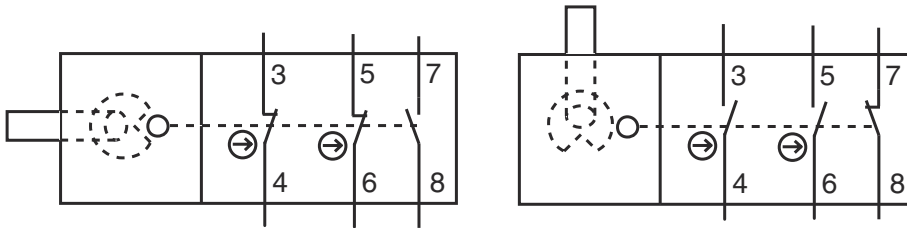
機能	接点コネクタ
コネクタの種類	丸形プラグ付きケーブル
ケーブル長	200 mm
シースの素材	PVC
ケーブル色	グレー
心線断面	0.5 mm ²
ネジ寸	M12
タイプ	オス
素材	金属
極数	8-極
コーディング	A コード

電氣的接続

ピン	ピン配列
1	GND
2	n.c.
3	NC (1)
4	NC (1)
5	NC (2)
6	NC (2)
7	NO (1)
8	NO (1)



回線図



注意



目的にかなったご利用にご注意ください！



- ⚠ この製品は有資格者のみが操作できます。
- ⚠ 使用目的に応じた製品をご使用してください。