

Fiche technique

Arceau de sécurité

Art. n°: 50152259
BTP 500M

Contenu

- Caractéristiques techniques
- Encombrement
- Remarques



Figure pouvant varier

Caractéristiques techniques

Données de base

Adapté pour	Scanner laser de sécurité RSL 200
-------------	-----------------------------------

Données mécaniques

Dimensions (l x H x L)	106,4 mm x 86,8 mm x 99,3 mm
------------------------	------------------------------

Poids net	325 g
-----------	-------

Couleur du boîtier	Noir
--------------------	------

Type de fixation, côté appareil	À visser
---------------------------------	----------

Matériau de la pièce de fixation	Acier
----------------------------------	-------

Classification

Numéro de tarif douanier	73182900
--------------------------	----------

ECLASS 5.1.4	27279202
--------------	----------

ECLASS 8.0	27279202
------------	----------

ECLASS 9.0	27273701
------------	----------

ECLASS 10.0	27273701
-------------	----------

ECLASS 11.0	27273701
-------------	----------

ECLASS 12.0	27273701
-------------	----------

ECLASS 13.0	27273701
-------------	----------

ECLASS 14.0	27273701
-------------	----------

ECLASS 15.0	27273701
-------------	----------

ECLASS 16.0	27273701
-------------	----------

ETIM 5.0	EC002498
----------	----------

ETIM 6.0	EC003015
----------	----------

ETIM 7.0	EC003015
----------	----------

ETIM 8.0	EC003015
----------	----------

ETIM 9.0	EC003015
----------	----------

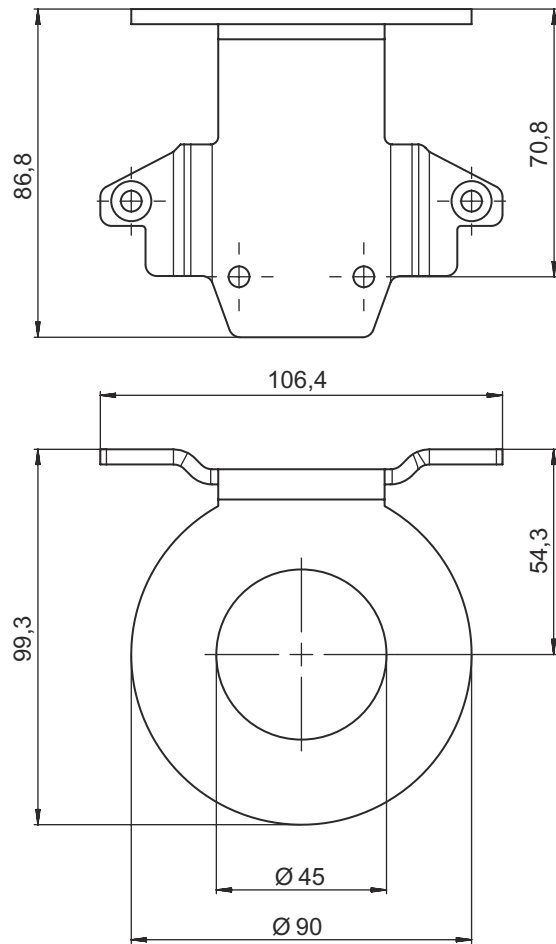
ETIM 10.0	EC003015
-----------	----------

UNSPSC 26.08	31242100
--------------	----------

Encombrement

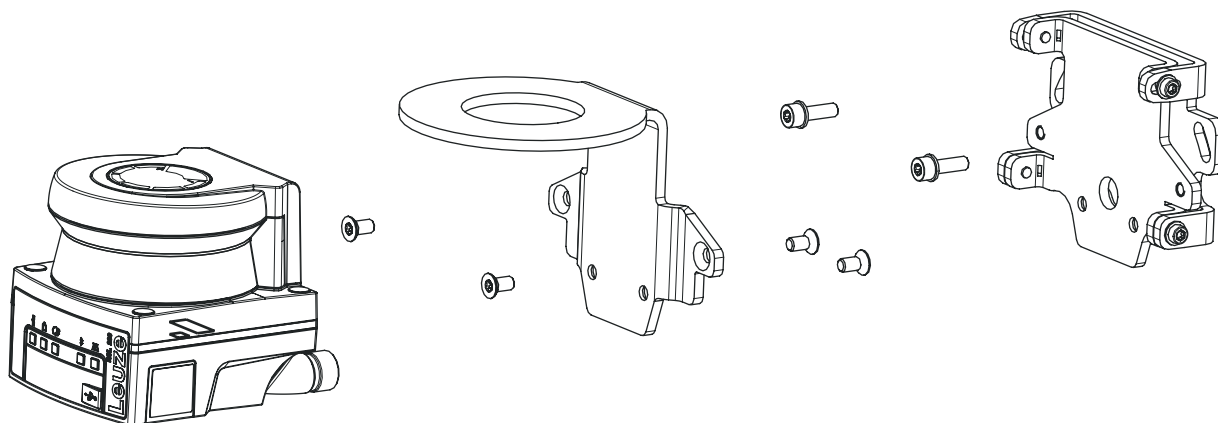
Toutes les dimensions sont en millimètres

Arceau de sécurité BTP 500M



Encombrement

Montage avec support mural et arceau de sécurité



- Montez le support mural côté installation. Pour cela, deux vis à tête cylindrique M5x16 avec rondelles sont fournies.
- Montez le capteur de sécurité sur l'arceau de sécurité BTP 500M à l'aide des vis à tête fraisée M5x10 fournies (couple de serrage = 2,3 Nm).
- Montez le capteur de sécurité (avec l'arceau de protection) sur le système de montage BTU 500M. Fixez la vis à tête fraisée avec un couple de 4,5 Nm.
- Alignez le capteur de sécurité sur le système de montage BTU 500M de façon verticale et horizontale :
 - sur les trous oblongs de la paroi avec les vis à tête cylindrique M5 ainsi que
 - selon l'inclinaison sur les trous oblongs des vis à tête cylindrique M4.
- Après l'alignement, fixez le capteur de sécurité en serrant les quatre vis à tête cylindrique M4 de 3,0 Nm et les vis à tête cylindrique M5 côté installation.

Remarques

REMARQUE



Le scanner peut aussi être monté directement sur le système de montage sans l'arceau de sécurité BTP 500M. Dans ce cas, il faut tenir compte du fait que la zone de balayage est limitée à -135° ... +135°.