

## Fiche technique

## Reflex sur réflecteur polarisé

Art. n°: 50148927

PRK25C.XA2/6G-200-M12



Figure pouvant varier

### Contenu

- Caractéristiques techniques
- Encombrement
- Raccordement électrique
- Diagrammes
- Commande et affichage
- Réflecteurs & adhésifs réfléchissants
- Code d'article
- Remarques
- Informations complémentaires
- Accessoires



# Caractéristiques techniques

## Données de base

|                            |   |
|----------------------------|---|
| Série                      | 25C   |
| Principe de fonctionnement | Principe de réflexion   |
| Application                | Détection de films transparents<br>Détection des bouteilles fortement transparentes |

## Modèle spécial

|                |                 |
|----------------|-----------------|
| Modèle spécial | Autocollimation |
|----------------|-----------------|

## Données optiques

|                            |  |
|----------------------------|--|
| Portée de fonctionnement   | 0 ... 5 m (portée garantie), Avec réflecteur TK(S) 100x100 |
| Portée limite              | 0 ... 6 m (portée typique), Avec réflecteur TK(S) 100x100  |
| Source lumineuse           | LED, Rouge   |
| Longueur d'onde            | 640 nm   |
| Forme du signal d'émission | Pulsé  |
| Groupe de LED              | Groupe exempt de risque (selon EN 62471)                   |

## Données électriques

|                |  |
|----------------|--|
| Protection E/S | Protection contre l'inversion de polarité<br>Protection contre les courts-circuits |
|----------------|--|

### Données de puissance

|                              |  |
|------------------------------|--|
| Tension d'alimentation $U_N$ | 10 ... 30 V, CC, Y compris l'ondulation résiduelle |
| Ondulation résiduelle        | 0 ... 15 %, d' $U_N$                               |
| Consommation                 | 0 ... 20 mA  |

### Sorties

|   |            |
|---|------------|
| Nombre de sorties de commutation numériques | 2 pièce(s) |
|---|------------|

### Sorties de commutation

|                              |  |
|------------------------------|--|
| Type                         | Sortie de commutation numérique                  |
| Type de tension              | CC   |
| Courant de commutation, max. | 100 mA   |
| Tension de commutation       | high : $\geq(U_N - 2,5 V)$<br>low : $\leq 2,5 V$ |

### Sortie de commutation 1

|                         |   |
|-------------------------|---|
| Affectation             | Connexion 1, broche 4                   |
| Organe de commutation   | Transistor, Symétrique                  |
| Principe de commutation | À commutation claire (PNP)/foncée (NPN) |

### Sortie de commutation 2

|                         |   |
|-------------------------|---|
| Affectation             | Connexion 1, broche 2                   |
| Organe de commutation   | Transistor, Symétrique                  |
| Principe de commutation | À commutation foncée (PNP)/claire (NPN) |

## Données temps de réaction

|                          |          |
|--------------------------|----------|
| Fréquence de commutation | 1.500 Hz |
| Temps de réaction        | 0,33 ms  |
| Temps d'initialisation   | 300 ms   |

## Connexion

|                      |            |
|----------------------|------------|
| Nombre de connexions | 1 pièce(s) |
|----------------------|------------|

## Connexion 1

|                    |                                       |
|--------------------|---------------------------------------|
| Fonction           | Alimentation en tension<br>Signal OUT |
| Type de connexion  | Câble à connecteur rond               |
| Longueur de câble  | 200 mm                                |
| Matériau de gaine  | PUR                                   |
| Couleur de câble   | Noir                                  |
| Section des brins  | 0,2 mm <sup>2</sup>                   |
| Taille du filetage | M12                                   |
| Type               | Prise mâle                            |
| Matériau           | PUR                                   |
| Nombre de pôles    | 4 pôles                               |
| Codage             | Codage A                              |

## Données mécaniques

|   |  |
|---|--|
| Dimensions (l x H x L)                    | 15 mm x 42,7 mm x 30 mm  |
| Matériau du boîtier                       | Plastique  |
| Boîtier en plastique                      | ABS  |
| Matériau de la fenêtre optique            | Plastique  |
| Poids net                                 | 33 g   |
| Couleur du boîtier                        | Rouge  |
| Type de fixation                          | Fixation traversante avec filetage M4<br>Par pièce de fixation en option |
| Couple de serrage recommandé, fixation M3 | 0,9 N·m  |
| Couple de serrage recommandé, fixation M4 | 1,4 N·m  |
| Compatibilité des matériaux               | ECOLAB   |

## Commande et affichage

|                                   |                           |
|-----------------------------------|---------------------------|
| Type d'affichage                  | LED                       |
| Nombre de LED                     | 2 pièce(s)                |
| Éléments de commande              | Potentiomètre multitour   |
| Fonction de l'élément de commande | Réglage de la sensibilité |

## Caractéristiques ambiantes

|                                      |               |
|--------------------------------------|---------------|
| Température ambiante, fonctionnement | -40 ... 60 °C |
| Température ambiante, stockage       | -40 ... 70 °C |

## Certifications

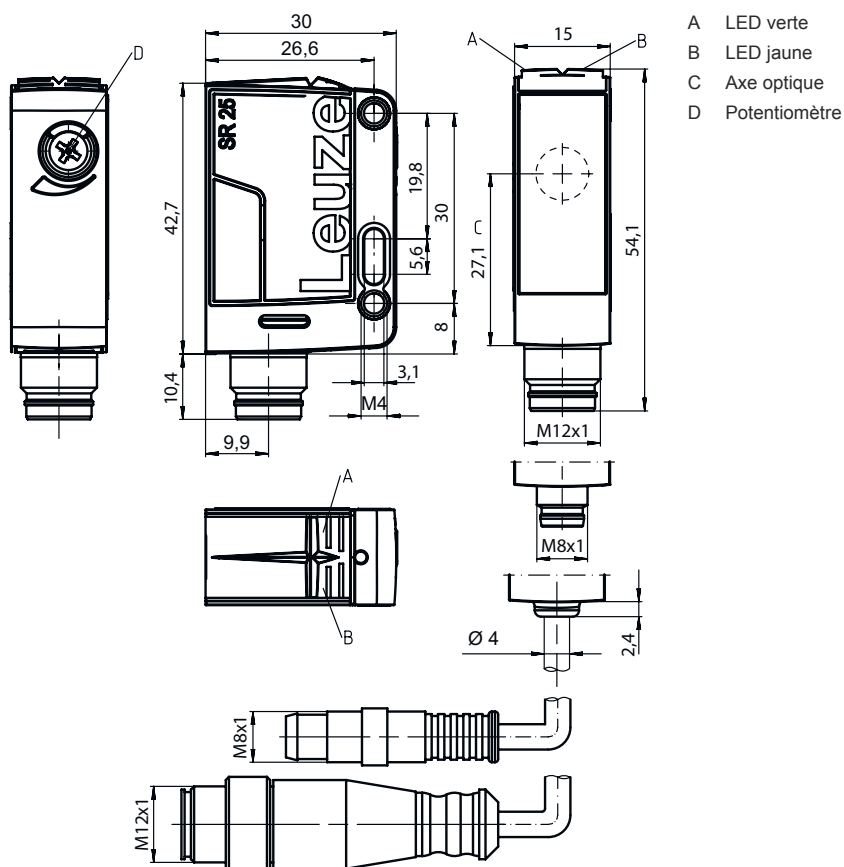
|                      |                 |
|----------------------|-----------------|
| Indice de protection | IP 67<br>IP 69K |
| Classe de protection | III             |
| Homologations        | c UL US         |
| Normes de référence  | CEI 60947-5-2   |

## Caractéristiques techniques

|                          |          |
|--------------------------|----------|
| Numéro de tarif douanier | 85365019 |
| ECLASS 5.1.4             | 27270902 |
| ECLASS 8.0               | 27270902 |
| ECLASS 9.0               | 27270902 |
| ECLASS 10.0              | 27270902 |
| ECLASS 11.0              | 27270902 |
| ECLASS 12.0              | 27270902 |
| ECLASS 13.0              | 27270902 |
| ECLASS 14.0              | 27270902 |
| ECLASS 15.0              | 27270902 |
| ECLASS 16.0              | 27270902 |
| ETIM 5.0                 | EC002717 |
| ETIM 6.0                 | EC002717 |
| ETIM 7.0                 | EC002717 |
| ETIM 8.0                 | EC002717 |
| ETIM 9.0                 | EC002717 |
| ETIM 10.0                | EC002717 |
| UNSPSC 26.08             | 39121528 |

## Encombrement

Toutes les dimensions sont en millimètres



## Raccordement électrique

### Connexion 1

|                    |                                       |
|--------------------|---------------------------------------|
| Fonction           | Alimentation en tension<br>Signal OUT |
| Type de connexion  | Câble à connecteur rond               |
| Longueur de câble  | 200 mm                                |
| Matériau de gaine  | PUR                                   |
| Couleur de câble   | Noir                                  |
| Section des brins  | 0,2 mm <sup>2</sup>                   |
| Taille du filetage | M12                                   |
| Type               | Prise mâle                            |
| Matériau           | PUR                                   |
| Nombre de pôles    | 4 pôles                               |
| Codage             | Codage A                              |

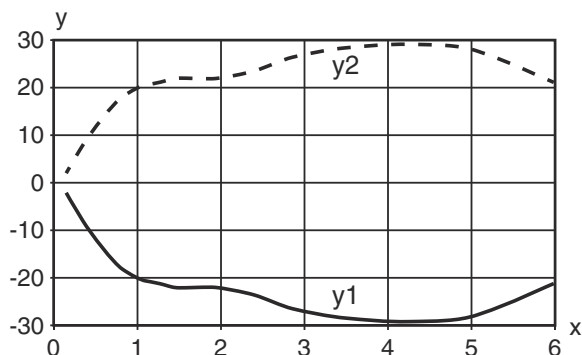
### Broche Affectation des broches

| Broche | Affectation des broches |
|--------|-------------------------|
| 1      | V+                      |
| 2      | OUT 2                   |
| 3      | GND                     |
| 4      | OUT 1                   |

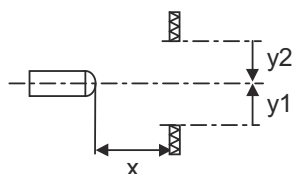


## Diagrammes

Réaction typ. (TKS100x100)

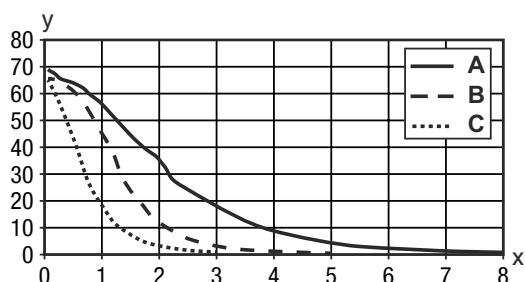


x Distance [m]  
y Décalage [mm]



## Diagrammes

Réserve de fonctionnement typ.








x Distance [m]  
 y Réserve de fonctionnement  
 A TKS 100x100  
 B TKS 40x60  
 C TKS 20x40



## Commande et affichage

| LED | Affichage                | Signification               |
|-----|--------------------------|-----------------------------|
| 1   | Lumière verte permanente | État prêt au fonctionnement |
| 2   | Lumière jaune permanente | Faisceau établi             |

## Réflecteurs & adhésifs réfléchissants

|   | Art. n°  | Désignation     | Portée de fonctionnement<br>Portée limite | Description   |
|---|----------|-----------------|---|---|
|  | 50117583 | MTKS 50x50.1    | 0 ... 3 m<br>0 ... 3,5 m                  | Forme: Rectangulaire<br>Taille des prismes triples: 1,2 mm<br>Surface réfléchissante: 50 mm x 50 mm<br>Matériau: Plastique<br>Support: Plastique<br>Désignation chimique du matériau: PMMA8N<br>Fixation: Fixation traversante, À coller                    |
|  | 50106119 | REF 4-A-100x100 | 0 ... 0,9 m<br>0 ... 1,1 m                | Forme: Rectangulaire<br>Surface réfléchissante: 100 mm x 100 mm<br>Matériau: Plastique<br>Désignation chimique du matériau: PMMA<br>Fixation: Autocollant   |
|   | 50110192 | REF 6-A-50x50   | 0 ... 2,2 m<br>0 ... 2,5 m                | Forme: Rectangulaire<br>Taille des prismes triples: 0,3 mm<br>Surface réfléchissante: 50 mm x 50 mm<br>Matériau: Plastique<br>Désignation chimique du matériau: PMMA<br>Fixation: Autocollant   |
|  | 50003192 | TK 100x100      | 0 ... 5 m<br>0 ... 6 m                    | Forme: Rectangulaire<br>Taille des prismes triples: 4 mm<br>Surface réfléchissante: 96 mm x 96 mm<br>Matériau: Plastique<br>Support: Plastique<br>Désignation chimique du matériau: PMMA8N<br>Fixation: Il est possible de coller quelque chose à l'arrière |
|  | 50022816 | TKS 100X100     | 0 ... 5 m<br>0 ... 6 m                    | Forme: Rectangulaire<br>Taille des prismes triples: 4 mm<br>Surface réfléchissante: 96 mm x 96 mm<br>Matériau: Plastique<br>Support: Plastique<br>Désignation chimique du matériau: PMMA8N<br>Fixation: Fixation traversante, À coller                      |

## Réflecteurs & adhésifs réfléchissants

|   | Art. n°  | Désignation | Portée de fonctionnement<br>Portée limite | Description  |
|---|----------|-------------|---|--|
|  | 50081283 | TKS 20X40   | 0 ... 1,7 m<br>0 ... 2 m                  | Forme: Rectangulaire<br>Taille des prismes triples: 2,3 mm<br>Surface réfléchissante: 16 mm x 38 mm<br>Matériau: Plastique<br>Support: Plastique<br>Désignation chimique du matériau: PMMA8N<br>Fixation: Fixation traversante, À coller |
|  | 50040820 | TKS 40X60   | 0 ... 2,5 m<br>0 ... 3 m                  | Forme: Rectangulaire<br>Taille des prismes triples: 4 mm<br>Surface réfléchissante: 37 mm x 56 mm<br>Matériau: Plastique<br>Support: Plastique<br>Désignation chimique du matériau: PMMA8N<br>Fixation: Fixation traversante, À coller   |


## Code d'article

Désignation d'article : **AAA25C d EE-f.GGH/iJ-K**


|               |  |
|---------------|--|
| <b>AAA25C</b> | <b>Principe de fonctionnement / module</b><br>HT25C : cellule reflex à détection directe avec élimination de l'arrière-plan<br>PRK25C : cellule reflex sur réflecteur avec filtre polarisant<br>LS25C : émetteur de barrage photoélectrique<br>LE25C : récepteur de barrage photoélectrique<br>DRT25C : détecteur de référence dynamique   |
| <b>d</b>      | <b>Type de lumière</b><br>Ne s'applique pas : lumière rouge<br>I : lumière infrarouge  |
| <b>EE</b>     | <b>Source lumineuse</b><br>Ne s'applique pas : LED<br>PP : LED Power PinPoint®<br>L1 : classe laser 1<br>L2 : classe laser 2   |
| <b>f</b>      | <b>Distance de détection pré réglée (en option)</b><br>Ne s'applique pas : portée selon fiche technique<br>xxxF : distance de détection pré réglée [mm]  |
| <b>GG</b>     | <b>Équipement</b><br>A : principe d'autocollimation (une lentille)<br>S : petit spot lumineux<br>D : détection d'objets sous film étirable<br>X : variante Extended<br>HF : masquage de l'éclairage HF (LED)<br>XL : spot lumineux très long<br>T : principe d'autocollimation (une lentille) pour les bouteilles hautement transparentes sans tracking<br>TT : principe d'autocollimation (une lentille) pour les bouteilles hautement transparentes avec tracking<br>F : élimination du premier plan<br>R : portée étendue<br>SL : diaphragme à fente  |
| <b>H</b>      | <b>Réglage de la portée</b><br>1 : potentiomètre 270°<br>2 : potentiomètre multitour<br>3 : auto-apprentissage par touche<br>R : portée étendue  |
| <b>i</b>      | <b>Sortie de commutation / fonction OUT 1/IN : broche 4 ou brin noir</b><br>2 : sortie à transistor NPN, fonction claire<br>N : sortie à transistor NPN, fonction foncée<br>4 : sortie à transistor PNP, fonction claire<br>P : sortie à transistor PNP, fonction foncée<br>X : broche non occupée<br>8 : entrée d'activation (activation avec signal high)<br>L : interface IO-Link (mode SIO : PNP de fonction claire, NPN de fonction foncée)<br>6 : sortie de commutation push-pull (symétrique), PNP commutation claire, NPN commutation foncée<br>G : sortie de commutation push-pull (symétrique), PNP commutation foncée, NPN commutation claire |

## Code d'article

|          |   |
|----------|---|
| <b>J</b> | <p><b>Sortie de commutation / fonction OUT 2/IN : broche 2 ou brin blanc</b></p> <p>2 : sortie à transistor NPN, fonction claire<br/>                 N : sortie à transistor NPN, fonction foncée<br/>                 4 : sortie à transistor PNP, fonction claire<br/>                 P : sortie à transistor PNP, fonction foncée<br/>                 W : sortie d'avertissement<br/>                 X : broche non occupée<br/>                 6 : sortie de commutation push-pull (symétrique), PNP commutation claire, NPN commutation foncée<br/>                 T : apprentissage par bouton déporté<br/>                 G : sortie de commutation push-pull (symétrique), PNP commutation foncée, NPN commutation claire<br/>                 8 : entrée d'activation (activation avec signal high)</p> |
| <b>K</b> | <p><b>Raccordement électrique</b></p> <p>Ne s'applique pas : câble, longueur standard 2000 mm, 4 brins<br/>                 200-M12 : câble, longueur 200 mm avec connecteur M12, 4 pôles, axial (prise mâle)<br/>                 M8 : connecteur M8, 4 pôles (prise mâle)<br/>                 M12 : connecteur M12, 4 pôles (prise mâle)<br/>                 200-M8 : câble, longueur 200 mm avec connecteur M8, 4 pôles, axial (prise mâle)<br/>                 M8.1 : snap in, connecteur M8, 4 pôles (prise mâle)</p>   |

| Remarque   |  |
|--|--|
|  | <p>Vous trouverez une liste de tous les types d'appareil disponibles sur le site Internet de Leuze à l'adresse <a href="http://www.leuze.com">www.leuze.com</a>.</p> |

## Remarques



| ⚠ Respecter les directives d'utilisation conforme !                                |   |
|--|---|
|  | <p>Le produit n'est pas un capteur de sécurité et ne sert pas à la protection des personnes.</p> <p>Le produit ne doit être mis en service que par des personnes qualifiées.</p> <p>Employez toujours le produit dans le respect des directives d'utilisation conforme.</p> |

## Informations complémentaires

- Source lumineuse : durée de vie moyenne de 100.000 h à une température ambiante de 25°C
- Somme des courants de sortie pour les deux sorties 100 mA
- Utilisation dans des applications de sécurité selon EN ISO 13849-1:2015, p. ex. inhibition, commutation de champ de protection de scanners laser de sécurité

## Accessoires

### Connectique - Câbles de raccordement

|  | Art. n°  | Désignation        | Article               | Description   |
|--|----------|--------------------|-----------------------|---|
| <br> | 50130652 | KD U-M12-4A-V1-050 | Câble de raccordement | Application: Résistant aux produits chimiques<br>Connexion 1: Connecteur rond, M12, Axiale, Prise femelle, Codage A, 4 pôles<br>Connecteur rond, LED: Non<br>Connexion 2: Extrémité libre<br>Blindé: Non<br>Longueur de câble: 5.000 mm<br>Matériau de gaine: PVC |



## Accessoires

|  | Art. n°  | Désignation        | Article               | Description  |
|--|----------|--------------------|-----------------------|--|
|  | 50130690 | KD U-M12-4W-V1-050 | Câble de raccordement | Application: Résistant aux produits chimiques<br>Connexion 1: Connecteur rond, M12, Coudé, Prise femelle, Codage A, 4 pôles<br>Connecteur rond, LED: Non<br>Connexion 2: Extrémité libre<br>Blindé: Non<br>Longueur de câble: 5.000 mm<br>Matériau de gaine: PVC |

## Technique de fixation - Équerres de fixation

|   | Art. n°  | Désignation | Article             | Description   |
|---|----------|-------------|---------------------|---|
|  | 50118543 | BT 300M.5   | Équerre de fixation | Modèle de pièce de fixation: Équerre en L<br>Fixation, côté installation: Fixation traversante<br>Fixation, côté appareil: À visser, Adapté aux vis M4<br>Type de pièce de fixation: Réglable<br>Matériau: Inox |

## Technique de fixation - Fixations sur barre ronde

|   | Art. n°  | Désignation  | Article            | Description   |
|---|----------|--------------|--------------------|---|
|  | 50117829 | BTP 200M-D12 | Système de montage | Modèle de pièce de fixation: Capot protecteur<br>Fixation, côté installation: Pour barre ronde 12 mm<br>Fixation, côté appareil: À visser<br>Type de pièce de fixation: Serrable, Pivotant 360°, Réglable<br>Matériau: Métallique   |
|  | 50117252 | BTU 300M-D12 | Système de montage | Contenu: 2 vis M4 x 25, 2 vis M4 x 20, 4 rondelles<br>Modèle de pièce de fixation: Système de montage<br>Fixation, côté installation: Pour barre ronde 12 mm, Fixation par serrage sur tôle<br>Fixation, côté appareil: À visser, Adapté aux vis M4<br>Type de pièce de fixation: Serrable, Pivotant 360°, Réglable<br>Matériau: Métallique |

### Remarque



Vous trouverez une liste de tous les accessoires disponibles sur le site Internet de Leuze sous l'onglet Téléchargement de la page de détail de l'article.