

## Fiche technique

### Reflex sur réflecteur polarisé

Art. n°: 50127423  
PRK49C.UC1/M4-TB



Figure pouvant varier

#### Contenu

- Caractéristiques techniques
- Encombrement
- Raccordement électrique
- Schémas de connexions
- Diagrammes
- Commande et affichage
- Réflecteurs & adhésifs réfléchissants
- Code d'article
- Remarques
- Informations complémentaires
- Accessoires



## Caractéristiques techniques

### Données de base

|                            |                       |
|----------------------------|-----------------------|
| Série                      | 49C                   |
| Principe de fonctionnement | Principe de réflexion |

### Données optiques

|  |   |
|--|---|
| Portée de fonctionnement                           | 0,3 ... 24 m (portée garantie), Avec réflecteur TK(S) 100x100 |
| Portée limite                                      | 0,1 ... 30 m (portée typique), Avec réflecteur TK(S) 100x100  |
| Parcours du faisceau                               | Divergent   |
| Source lumineuse                                   | LED, Rouge  |
| Longueur d'onde                                    | 630 nm  |
| Forme du signal d'émission                         | Pulsé   |
| Groupe de LED                                      | Groupe exempt de risque (selon EN 62471)                      |
| Taille du spot lumineux [à la distance au capteur] | 130 mm [6.000 mm]   |
| Type de géométrie du spot lumineux                 | Rond  |

### Données électriques

|                |   |
|----------------|---|
| Protection E/S | Protection contre les pics de tension<br>Suppression des impulsions parasites |
|----------------|---|

#### Données de puissance

|                              |                     |
|------------------------------|---------------------|
| Tension d'alimentation $U_N$ | 20 ... 250 V, CA/CC |
| Consommation (pour CA)       | 1,5 V·A             |

#### Sorties

|   |            |
|---|------------|
| Nombre de sorties de commutation numériques | 1 pièce(s) |
|---|------------|

#### Sorties de commutation

|                              |                                 |
|------------------------------|---------------------------------|
| Type                         | Sortie de commutation numérique |
| Type de tension              | CA/CC                           |
| Courant de commutation, max. | 400 mA                          |
| Puissance de commutation     | 100 V·A                         |
| Tension de commutation       | 250 V CA/CC                     |

#### Sortie de commutation 1

|                         |   |
|-------------------------|---|
| Affectation             | Connexion 1, broche 4                           |
| Organe de commutation   | Semi-conducteur MOSFET, Contact de travail (NO) |
| Principe de commutation | Commutable claire/foncée                        |

### Données temps de réaction

|                          |        |
|--------------------------|--------|
| Fréquence de commutation | 150 Hz |
| Temps de réaction        | 3,3 ms |
| Temps d'initialisation   | 300 ms |

### Connexion

|                      |                                       |
|----------------------|---------------------------------------|
| Nombre de connexions | 1 pièce(s)                            |
| Connexion 1          |                                       |
| Fonction             | Alimentation en tension<br>Signal OUT |
| Type de connexion    | Borne                                 |
| Type de borne        | Borne à ressort                       |
| Nombre de pôles      | 5 pôles                               |

### Données mécaniques

|   |   |
|---|---|
| Dimensions (l x H x L)                    | 31 mm x 104 mm x 55,5 mm                                |
| Matériau du boîtier                       | Plastique   |
| Boîtier en plastique                      | PC  |
| Matériau de la fenêtre optique            | Plastique   |
| Poids net                                 | 150 g   |
| Couleur du boîtier                        | Rouge   |
| Type de fixation                          | Fixation traversante<br>Par pièce de fixation en option |
| Couple de serrage recommandé, fixation M3 | 0,9 N·m   |
| Couple de serrage recommandé, fixation M4 | 1,4 N·m   |

### Commande et affichage

|                                   |   |
|-----------------------------------|---|
| Type d'affichage                  | LED   |
| Nombre de LED                     | 2 pièce(s)  |
| Éléments de commande              | Bouton d'apprentissage<br>Potentiomètre 270°  |
| Fonction de l'élément de commande | Activation du module de temporisation pour la retombée<br>Commuation claire/foncée<br>Réglage de la sensibilité |

### Caractéristiques ambiantes

|                                      |               |
|--------------------------------------|---------------|
| Température ambiante, fonctionnement | -40 ... 60 °C |
| Température ambiante, stockage       | -40 ... 70 °C |

### Certifications

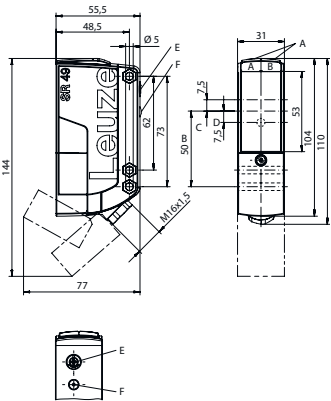
|                      |               |
|----------------------|---------------|
| Indice de protection | IP 67         |
| Classe de protection | II            |
| Homologations        | c UL US       |
| Normes de référence  | CEI 60947-5-2 |

### Classification

|                          |          |
|--------------------------|----------|
| Numéro de tarif douanier | 85365080 |
| ECLASS 5.1.4             | 27270902 |
| ECLASS 8.0               | 27270902 |
| ECLASS 9.0               | 27270902 |
| ECLASS 10.0              | 27270902 |
| ECLASS 11.0              | 27270902 |
| ECLASS 12.0              | 27270902 |
| ECLASS 13.0              | 27270902 |
| ECLASS 14.0              | 27270902 |
| ECLASS 15.0              | 27270902 |
| ETIM 5.0                 | EC002717 |
| ETIM 6.0                 | EC002717 |
| ETIM 7.0                 | EC002717 |
| ETIM 8.0                 | EC002717 |
| ETIM 9.0                 | EC002717 |
| ETIM 10.0                | EC002717 |

Encombrement

Toutes les dimensions sont en millimètres



- AA LED verte
- AB LED jaune
- B Axe optique
- C Récepteur
- D Émetteur
- E Réglage de la sensibilité
- F Bouton d'apprentissage
- H Empreinte pour écrou M5, profondeur 4,2 mm
- J Rampe pour câble avec fixation vissée M16x1,5 pour Ø5 ... 10 mm

Raccordement électrique

Connexion 1

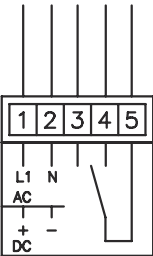
|                   |                         |
|-------------------|-------------------------|
| Fonction          | Alimentation en tension |
| Type de connexion | Signal OUT              |
| Type de borne     | Borne                   |
| Nombre de pôles   | Borne à ressort         |
|                   | 5 pôles                 |

Borne

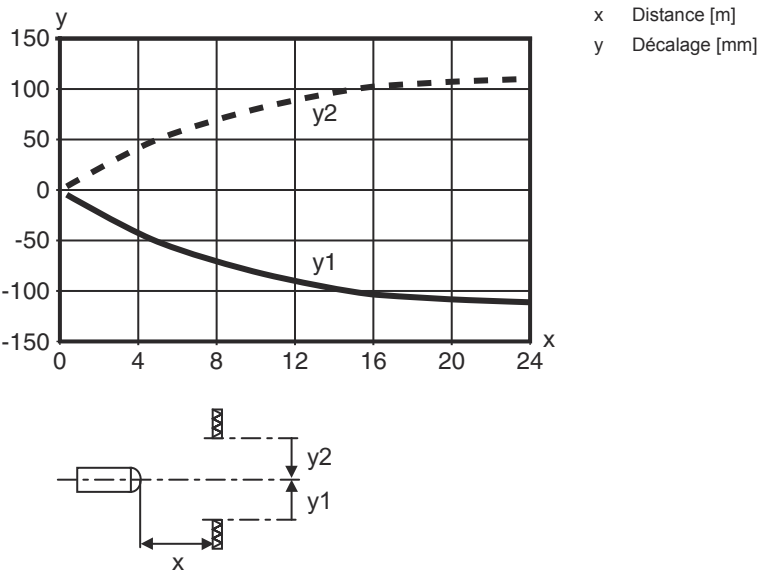
Affectation

|   |        |
|---|--------|
| 1 | + / L1 |
| 2 | - / N  |
| 3 | n.c.   |
| 4 | OUT 1  |
| 5 | COM    |

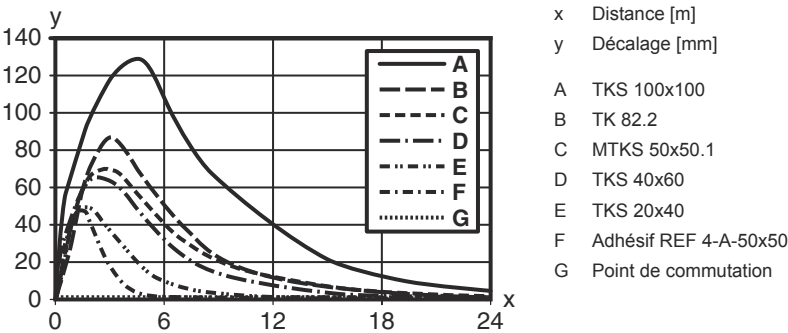
Schémas de connexions



Réaction typ. (TKS100x100)




Réserve de fonctionnement typ.



Commande et affichage

| LED | Affichage                | Signification                                     |
|-----|--------------------------|---|
| 1   | Lumière verte permanente | État prêt au fonctionnement                       |
| 2   | Lumière jaune permanente | Faisceau établi                                   |
|     | Jaune clignotante        | Faisceau établi, pas de réserve de fonctionnement |

Réflecteurs & adhésifs réfléchissants

| Art. n°   | Désignation           | Portée de fonctionnement<br>Portée limite | Description  |
|---|-----------------------|---|--|
|  | 50117583 MTKS 50x50.1 | 0,3 ... 15 m<br>0,1 ... 18 m              | Forme: Rectangulaire<br>Taille des prismes triples: 1,2 mm<br>Surface réfléchissante: 50 mm x 50 mm<br>Matériau: Plastique<br>Support: Plastique<br>Désignation chimique du matériau: PMMA8N<br>Fixation: Fixation traversante, À coller |

## Réflecteurs & adhésifs réfléchissants

|   | Art. n°  | Désignation   | Portée de fonctionnement<br>Portée limite | Description  |
|---|----------|---------------|---|--|
|    | 50108300 | REF 4-A-50x50 | 0,3 ... 4 m<br>0,1 ... 5 m                | Forme: Rectangulaire<br>Surface réfléchissante: 50 mm x 50 mm<br>Matériau: Plastique<br>Désignation chimique du matériau: PMMA<br>Fixation: Autocollant  |
|    | 50003192 | TK 100x100    | 0,3 ... 24 m<br>0,1 ... 30 m              | Forme: Rectangulaire<br>Taille des prismes triples: 4 mm<br>Surface réfléchissante: 96 mm x 96 mm<br>Matériau: Plastique<br>Support: Plastique<br>Désignation chimique du matériau: PMMA8N<br>Fixation: Il est possible de coller quelque chose à l'arrière                |
|    | 50003189 | TK 30x50      | 0,3 ... 12 m<br>0,1 ... 15 m              | Forme: Rectangulaire<br>Taille des prismes triples: 4 mm<br>Surface réfléchissante: 29 mm x 45 mm<br>Matériau: Plastique<br>Support: Plastique<br>Désignation chimique du matériau: PMMA8N<br>Fixation: Il est possible de coller quelque chose à l'arrière                |
|   | 50024127 | TK 82.2       | 0,3 ... 15 m<br>0,1 ... 18 m              | Forme: Rond<br>Taille des prismes triples: 4 mm<br>Surface réfléchissante, diamètre: 79 mm<br>Matériau: Plastique<br>Support: Plastique<br>Désignation chimique du matériau: PMMA8N<br>Fixation: Fixation traversante, Il est possible de coller quelque chose à l'arrière |
|  | 50022816 | TKS 100X100   | 0,3 ... 24 m<br>0,1 ... 30 m              | Forme: Rectangulaire<br>Taille des prismes triples: 4 mm<br>Surface réfléchissante: 96 mm x 96 mm<br>Matériau: Plastique<br>Support: Plastique<br>Désignation chimique du matériau: PMMA8N<br>Fixation: Fixation traversante, À coller                                     |
|  | 50081283 | TKS 20X40     | 0,3 ... 8 m<br>0,1 ... 10 m               | Forme: Rectangulaire<br>Taille des prismes triples: 2,3 mm<br>Surface réfléchissante: 16 mm x 38 mm<br>Matériau: Plastique<br>Support: Plastique<br>Désignation chimique du matériau: PMMA8N<br>Fixation: Fixation traversante, À coller                                   |
|  | 50023525 | TKS 30X50     | 0,3 ... 12 m<br>0,1 ... 15 m              | Forme: Rectangulaire<br>Taille des prismes triples: 3 mm<br>Surface réfléchissante: 27 mm x 44 mm<br>Matériau: Plastique<br>Support: Plastique<br>Désignation chimique du matériau: PMMA8N<br>Fixation: Fixation traversante, À coller                                     |

## Code d'article

Désignation d'article : **AAA49Cd.EEfG/iJ-KL**

### AAA49C

#### Principe de fonctionnement / module

PRK49C : cellule reflex sur réflecteur avec filtre polarisant  
 HT49C : cellule reflex à détection directe avec élimination de l'arrière-plan  
 LS49C : émetteur de barrage photoélectrique  
 LE49C : récepteur de barrage photoélectrique

## Code d'article

|           |   |
|-----------|---|
| <b>d</b>  | <b>Type de lumière</b><br>Ne s'applique pas : lumière rouge<br>I : lumière infrarouge   |
| <b>EE</b> | <b>Tension de fonctionnement</b><br>Ne s'applique pas : 10 ... 30 V, CC<br>UC : 20 ... 250V CA/CC (modèle multitension)   |
| <b>f</b>  | <b>Équipement</b><br>H : avec chauffage<br>D : produits dépolarisants<br>1 : potentiomètre 270°<br>8 : entrée d'activation (activation avec signal high)  |
| <b>iJ</b> | <b>Sortie de commutation / fonction / OUT1OUT2</b><br>2 : sortie à transistor NPN, fonction claire<br>N : sortie à transistor NPN, fonction foncée<br>4 : sortie à transistor PNP, fonction claire<br>P : sortie à transistor PNP, fonction foncée<br>W : sortie d'avertissement<br>TS : relais, contact NF/contact NO<br>M4 : sortie de commutation semi-conductrice MOSFET de basse impédance, contact NO<br>X : broche non occupée |
| <b>KL</b> | <b>Raccordement électrique</b><br>TB : Terminal Block - bornier avec bornes à ressort (5 x 1,5 mm²)<br>Ne s'applique pas : câble, longueur standard 2000 mm<br>M12 : connecteur M12, 4 pôles (prise mâle)   |

### Remarque



Vous trouverez une liste de tous les types d'appareil disponibles sur le site Internet de Leuze à l'adresse [www.leuze.com](http://www.leuze.com).

## Remarques



### Respecter les directives d'utilisation conforme !




- Le produit n'est pas un capteur de sécurité et ne sert pas à la protection des personnes.
- Le produit ne doit être mis en service que par des personnes qualifiées.
- Employez toujours le produit dans le respect des directives d'utilisation conforme.

## Informations complémentaires


- À double isolation, tension assignée 250 VCA
- En cas de charge inductive ou capacitive, prévoir un pare-étincelles adapté (snubber)

## Accessoires

### Technique de fixation - Équerres de fixation

|   | Art. n°  | Désignation | Article           | Description  |
|---|----------|-------------|-------------------|--|
|  | 50025570 | BT 96       | Pièce de fixation | Modèle de pièce de fixation: Équerre en L<br>Fixation, côté installation: Fixation traversante<br>Fixation, côté appareil: À visser<br>Type de pièce de fixation: Rigide<br>Matériau: Métallique |

### Technique de fixation - Fixations sur barre ronde

|   | Art. n°  | Désignation  | Article            | Description   |
|---|----------|--------------|--------------------|---|
|  | 50128380 | BTU 460M-D12 | Système de montage | Modèle de pièce de fixation: Système de montage<br>Fixation, côté installation: Pour barre ronde 12 mm<br>Fixation, côté appareil: À visser<br>Type de pièce de fixation: Réglable, Pivotant 360°<br>Matériau: Métallique |

#### Remarque



Vous trouverez une liste de tous les accessoires disponibles sur le site Internet de Leuze sous l'onglet Téléchargement de la page de détail de l'article.