

技術データシート

セット反射型ライトバリア 偏光

製品番号: 50125993

SET PRK5 + BT205M + TKS40x60.A



目次

- セットは以下で構成されています
- 仕様書
- 電氣的接続
- ダイアグラム
- 操作と表示
- 製品キー
- 注意
- その他の情報



セットは以下で構成されています

数量	製品番号	名称	製品	説明
1	50117705	PRK5/4P	偏光回帰反射型センサ	限界動作範囲: 0.02 ... 6 m 光源: LED, 赤 供給電圧: DC デジタルスイッチ出力: 2 個数 スイッチ出力 1: トランジスタ, PNP, ライトオン スイッチ出力 2: トランジスタ, PNP, ダークオン スイッチング周波数: 500 Hz コネクタ: ケーブル, 2,000 mm, 4 -芯



仕様書

基本仕様

シリーズ	5
動作原理	反射原理
含む	BT 205M 1個 M3 x 8 ネジ 4本 TKS 40x60.A 1個

特別モデル

特別モデル	製品セット
-------	-------

光学の仕様

動作範囲	0.02 ... 2.8 m (保証検出範囲)
限界動作範囲	0.02 ... 4.2 m (一般的な検出範囲), リフレクタTK 40x60.Aあり
光源	LED, 赤
波長	620 nm
送信信号形式	パルス化
LEDグループ	分類外 (EN 62471に準拠)

電気的仕様

サプレッサ	極性逆付防止 短絡保護
-------	----------------

パフォーマンスデータ

供給電圧 U_B	10 ... 30 V, DC, リップルを含む
リップル	0 ... 15 %, U_B から
無負荷電流	0 ... 20 mA

出力

デジタルスイッチ出力数	2 個数
-------------	------

スイッチ出力

種類	デジタルスイッチ出力
電圧の種類	DC
スイッチ電流、最大	100 mA
スイッチ電圧	低 : $\leq 2.5\text{ V}$ 高 : $\geq (U_B - 2.5\text{ V})$

スイッチ出力 1

割り当て	コネクタ 1、心線 4
スイッチエレメント	トランジスタ, PNP
スイッチの動作原理	ライトオン

スイッチ出力 2

割り当て	コネクタ 1、心線 2
スイッチエレメント	トランジスタ, PNP
スイッチの動作原理	ダークオン

応答時間

スイッチング周波数	500 Hz
応答時間	1 ms
スタンバイ遅延	300 ms

コネクタ

コネクタ数	1 個数
-------	------

コネクタ 1

機能	信号出力 電力供給
コネクタの種類	ケーブル
ケーブル長	2,000 mm
シースの素材	PUR
ケーブル色	黒色
心線数	4 -芯
心線断面	0.2 mm ²

機械の仕様

寸法 (幅 x 高さ x 長さ)	14 mm x 32.5 mm x 20.2 mm
筐体の素材	プラスチック
筐体 プラスチック	ABS
レンズカバーの素材	プラスチック
正味重量	93 g
筐体色	赤 黒色
推奨締め付けトルク固定 M3	0.9 N·m

操作と表示

表示の種類	LED
LEDの数	2 個数

周囲データ

周囲温度、動作時	-40 ... 60 °C
周囲温度、保管時	-40 ... 60 °C

認証

保護等級	IP 67
保護等級	III
認可	c UL US
適応基準	IEC 60947-5-2

仕様書

関税分類番号	85365019
ECLASS 5.1.4	27270902
ECLASS 8.0	27270902
ECLASS 9.0	27270902
ECLASS 10.0	27270902
ECLASS 11.0	27270902
ECLASS 12.0	27270902
ECLASS 13.0	27270902
ECLASS 14.0	27270902
ECLASS 15.0	27270902
ETIM 5.0	EC002717
ETIM 6.0	EC002717
ETIM 7.0	EC002717
ETIM 8.0	EC002717
ETIM 9.0	EC002717
ETIM 10.0	EC002717

電氣的接続

コネクタ 1

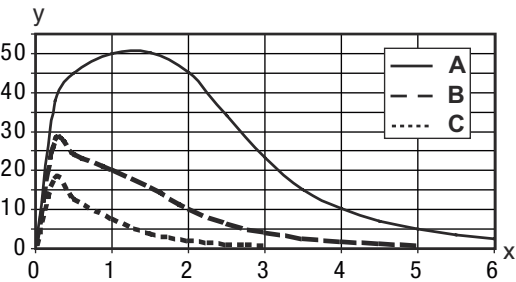
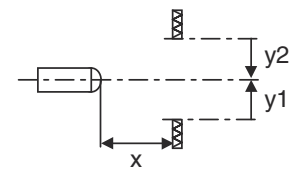
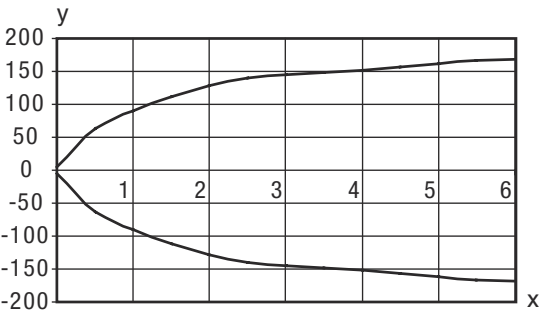
機能	信号出力
	電力供給
コネクタの種類	ケーブル
ケーブル長	2,000 mm
シースの素材	PUR
ケーブル色	黒色
心線数	4 -芯
心線断面	0.2 mm²

心線色

心線ア割り当て

茶色	V+
白	OUT 2
青	GND
黒色	OUT 1

ダイアグラム



操作と表示

LED	ディスプレイ	意味
1	黄、連続点灯	光路 制限なし
	黄、点滅	余裕度なし
2	緑、連続点灯	動作可能状態

製品キー

製品名 : AAA5d.EE/ ff-GG-hh-l


AAA5 動作原理 / 外形
HT5:バックグラウンドフェードアウト付きの反射式光スイッチ
LS5 : 一方向-光電センサ トランスミッタ
LE5: 一方向-光電センサ レシーバ
ET5:反射式光スイッチ 通電
FT5:フェード付きの反射式光スイッチ
PRK5:偏光フィルター付き 反射式光ボックス

d 光のタイプ
省略:赤い光
l:赤外線



製品キー

EE	<p>装備</p> <p>1:検出範囲設定可能</p> <p>M:半透明物体用</p> <p>H:透明フィルムの検出用</p> <p>X:強化フェード</p> <p>3:ボタンでのティーチン</p> <p>R:リフレクタDTKS30x50用のコンビネーション製品</p>
ff	<p>スイッチ出力/機能 /OUT1OUT2(OUT1= Pin4,OUT2= Pin2)</p> <p>2:NPNトランジスタ出力、明るく切り替え</p> <p>N:NPN-トランジスタ出力、暗く切り替え</p> <p>4:PNPトランジスタ出力、明るく切り替え</p> <p>P:PNP-トランジスタ出力、暗く切り替え</p> <p>X:ピン 覆われていない</p> <p>9:デアクティベーション入力(高い信号でデアクティベーション)</p> <p>D:デアクティベーション入力(低い信号でデアクティベーション)</p>
GG	<p>モデル</p> <p>P1:幅の狭い光線</p>
hh	<p>電氣的接続</p> <p>省略:ケーブル、標準長さ2000 mm、4配線</p> <p>M8:M8丸形プラグコネクタ、4極 (プラグ)</p> <p>M8.3:M8丸形プラグコネクタ、3極 (プラグ)</p> <p>200-M8:ケーブル、長さ200mm、M8円形コネクタ、4極、軸方向 (プラグ)</p> <p>200-M8.3:ケーブル、長さ200mm、M8円形コネクタ、3極、軸方向 (プラグ)</p> <p>200-M12:ケーブル、長さ200mm、M12円形コネクタ、4極、軸方向 (プラグ)</p> <p>M8.1:スナッピン,M8丸形プラグコネクタ、4極 (プラグ)</p>
I	<p>パラメータ設定</p> <p>P1:変動パラメータ設定</p>


注意

	<p>利用可能なすべてのデバイスタイプのリストは、Leuzeのウェブサイトwww.leuze.comにあります。</p>
---	--

注意

	<p>目的に合ったご利用にご注意ください！</p>
	<p>この製品はセーフティセンサーではなく、個人の保護のためのものではありません。</p> <p>この製品は有資格者のみが操作できます。</p> <p>使用目的に応じた製品をご使用してください。</p>

ULアプリケーションの場合：

	<p>使用はクラス2回路でのみ</p> <p>これらの近接スイッチは、現場設置において最低30V、0.5Aに格付けされたULリストに掲載されているケーブルアセンブリ、またはそれに相当する (カテゴリ: CYJV/CYJV7またはPVVA / PVVA7) を用いて使用してください。</p>
--	---

その他の情報

- 両方の出力に対する出力電流の合計、環境温度>40°Cに対しては50mA