

## Scheda tecnica dati

## Fotocellula a tasteggio con soppressione dello sfondo

Cod. art.: 50142191

HT25C.X/PX-200-M12



La figura può variare

### Contenuto

- Dati tecnici
- Disegni quotati
- Collegamento elettrico
- Diagrammi
- Comando e visualizzazione
- Codice articoli
- Avvisi
- Ulteriori informazioni
- Accessori



## Dati tecnici

### Dati di base

|                            |  |
|----------------------------|--|
| Serie                      | 25C  |
| Principio di funzionamento | Principio di tasteggio con soppressione dello sfondo |

### Modello speciale

|                  |   |
|------------------|---|
| Modello speciale | Soppressione di giubbotti di sicurezza sullo sfondo |
|------------------|---|

### Dati ottici

|                                  |                                  |
|----------------------------------|----------------------------------|
| Errore bianco-nero               | < 10% fino a 350 mm              |
| Portata di esercizio             | Portata assicurata               |
| Portata di esercizio, bianco 90% | 0 ... 0,9 m                      |
| Portata di esercizio, grigio 18% | 0,005 ... 0,65 m                 |
| Portata di esercizio, nero 6%    | 0,001 ... 0,55 m                 |
| Portata limite                   | 0 ... 0,9 m (portata tipica)     |
| Campo di regolazione             | 50 ... 900 mm                    |
| Sorgente luminosa                | LED, Rosso                       |
| Lunghezza d'onda                 | 640 nm                           |
| Forma del segnale di emissione   | Pulsante                         |
| Gruppo di LED                    | Gruppo esente (secondo EN 62471) |

### Dati elettrici

|                        |   |
|------------------------|---|
| Circuito di protezione | Protezione contro i cortocircuiti<br>Protezione contro l'inversione di polarità |
|------------------------|---|

#### Dati di potenza

|                                 |                                     |
|---------------------------------|-------------------------------------|
| Tensione di alimentazione $U_B$ | 10 ... 30 V, CC, Con ripple residuo |
| Ripple residuo                  | 0 ... 15 %, di $U_B$                |
| Corrente a vuoto                | 0 ... 20 mA                         |

#### Uscite

|  |            |
|--|------------|
| Numero uscite di commutazione digitali | 1 pezzo(i) |
|--|------------|

#### Uscite di commutazione

|                                |  |
|--------------------------------|--|
| Tipo                           | Uscita di commutazione digitale                |
| Tipo di tensione               | CC   |
| Corrente di commutazione, max. | 100 mA   |
| Tensione di commutazione       | high: $\geq (U_B - 2,5V)$<br>low: $\leq 2,5 V$ |

#### Uscita di commutazione 1

|                           |                       |
|---------------------------|-----------------------|
| Assegnazione              | Collegamento 1, pin 4 |
| Elemento di commutazione  | Transistor, PNP       |
| Principio di commutazione | Commutante senza luce |

### Comportamento temporale

|                           |          |
|---------------------------|----------|
| Frequenza di commutazione | 1.500 Hz |
| Tempo di risposta         | 0,33 ms  |
| Tempo di inizializzazione | 300 ms   |

### Collegamento

|                        |            |
|------------------------|------------|
| Numero di collegamenti | 1 pezzo(i) |
|------------------------|------------|

### Collegamento 1

|                             |  |
|-----------------------------|--|
| Funzione                    | Alimentazione di tensione<br>Segnale OUT |
| Tipo di collegamento        | Cavo con connettore circolare            |
| Lunghezza cavo              | 200 mm                                   |
| Materiale della guaina      | PUR                                      |
| Colore del cavo             | Nero                                     |
| Sezione del conduttore      | 0,2 mm <sup>2</sup>                      |
| Grandezza della filettatura | M12                                      |
| Tipo                        | male                                     |
| Materiale                   | PUR                                      |
| Numero di poli              | 4 poli                                   |
| Codifica                    | Codifica A                               |

### Dati meccanici

|  |   |
|--|---|
| Dimensioni (P x H x L)                       | 15 mm x 42,7 mm x 30 mm   |
| Materiale dell'alloggiamento                 | Plastica  |
| Alloggiamento in plastica                    | ABS   |
| Materiale della copertura della lente        | Plastica  |
| Peso netto                                   | 33 g  |
| Colore dell'alloggiamento                    | Rosso   |
| Tipo di fissaggio                            | Fissaggio passante con filettatura M4<br>Mediante elemento di fissaggio opzionale |
| Coppia di serraggio consigliata Fissaggio M3 | 0,9 N·m   |
| Coppia di serraggio consigliata Fissaggio M4 | 1,4 N·m   |
| Compatibilità dei materiali                  | ECOLAB  |

### Comando e visualizzazione

|                                     |   |
|-------------------------------------|---|
| Tipo di visualizzazione             | LED                                     |
| Numero di LED                       | 2 pezzo(i)                              |
| Elementi di controllo               | Potenzimetro multigiro                  |
| Funzione dell'elemento di controllo | Regolazione della portata del tasteggio |

### Dati ambientali

|                                     |               |
|-------------------------------------|---------------|
| Temperatura ambiente, funzionamento | -40 ... 60 °C |
| Temperatura ambiente, stoccaggio    | -40 ... 70 °C |

### Certificazioni

|                      |                 |
|----------------------|-----------------|
| Grado di protezione  | IP 67<br>IP 69K |
| Classe di protezione | III             |
| Omologazioni         | c UL US         |
| Norme di riferimento | IEC 60947-5-2   |

## Dati tecnici

|                          |          |
|--------------------------|----------|
| Voce tariffaria doganale | 85365019 |
| ECLASS 5.1.4             | 27270904 |
| ECLASS 8.0               | 27270904 |
| ECLASS 9.0               | 27270904 |
| ECLASS 10.0              | 27270904 |
| ECLASS 11.0              | 27270904 |
| ECLASS 12.0              | 27270903 |
| ECLASS 13.0              | 27270903 |
| ECLASS 14.0              | 27270903 |
| ECLASS 15.0              | 27270903 |
| ECLASS 16.0              | 27270903 |
| ETIM 5.0                 | EC002719 |
| ETIM 6.0                 | EC002719 |
| ETIM 7.0                 | EC002719 |
| ETIM 8.0                 | EC002719 |
| ETIM 9.0                 | EC002719 |
| ETIM 10.0                | EC002719 |
| UNSPSC 26.08             | 39121528 |

## Disegni quotati

Tutte le dimensioni in millimetri



- A LED verde
- B LED giallo
- C Asse ottico
- C1 Ricevitore
- C2 Trasmettitore
- D Regolazione della portata del tasteggio

## Collegamento elettrico

### Collegamento 1

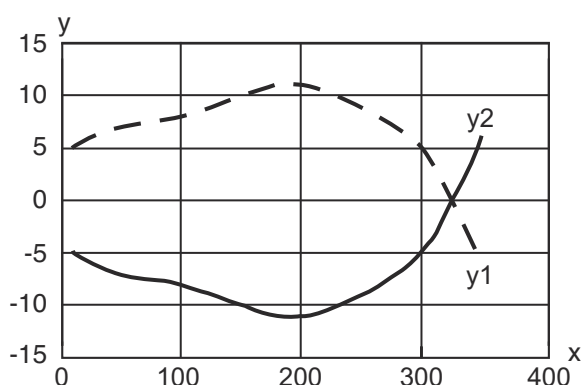
|                             |                               |
|-----------------------------|-------------------------------|
| Funzione                    | Alimentazione di tensione     |
|                             | Segnale OUT                   |
| Tipo di collegamento        | Cavo con connettore circolare |
| Lunghezza cavo              | 200 mm                        |
| Materiale della guaina      | PUR                           |
| Colore del cavo             | Nero                          |
| Sezione del conduttore      | 0,2 mm <sup>2</sup>           |
| Grandezza della filettatura | M12                           |
| Tipo                        | male                          |
| Materiale                   | PUR                           |
| Numero di poli              | 4 poli                        |
| Codifica                    | Codifica A                    |

| Pin | Assegnazione dei pin |
|-----|----------------------|
| 1   | V+                   |
| 2   | n.c.                 |
| 3   | GND                  |
| 4   | OUT 1                |



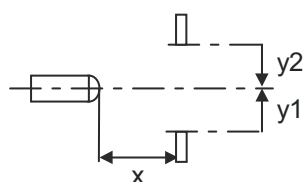
## Diagrammi

Comportamento di risposta tip. (distanza di regolazione 350 mm)



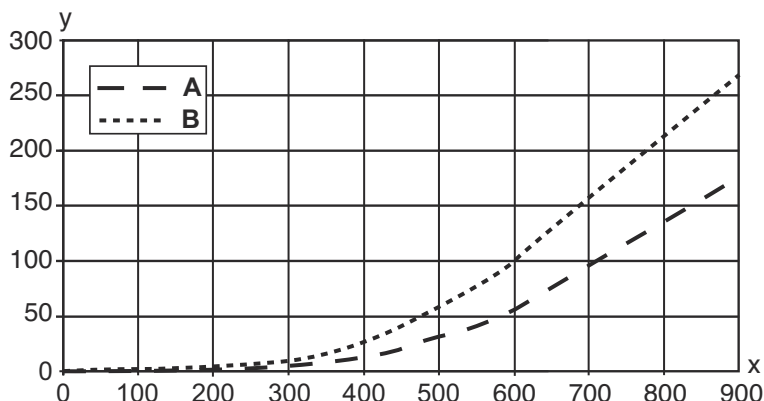
x Portata di tasteggio [mm]

y Spostamento [mm]

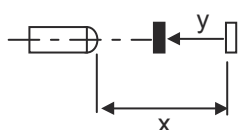


## Diagrammi

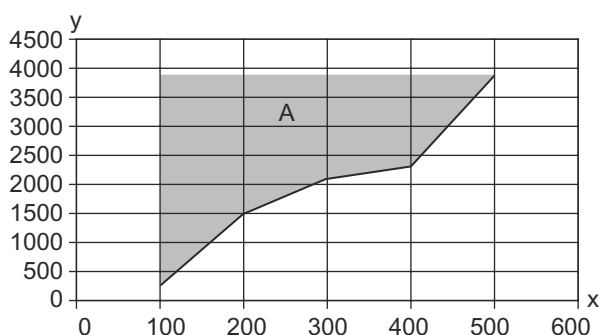
### Comp. tipico bianco/nero



x Portata di tasteggio [mm]  
 y Riduzione della portata del tasteggio [mm]  
 A Grigio 18%  
 B Nero 6%



### Tip. andamento della soppressione dello sfondo



x Portata tasteggio [mm] (sul nero 6%)  
 y Soppressione pellicola HighGain da  
 A Pellicola HG (pellicola HighGain) non riconosciuta

## Comando e visualizzazione

| LED | Display                     | Significato          |
|-----|-----------------------------|----------------------|
| 1   | Verde, costantemente acceso | Stato ready          |
| 2   | Giallo, luce permanente     | Oggetto riconosciuto |

## Codice articoli

Denominazione articolo: AAA25C d EE-f.GGH/iJ-K

**AAA25C** **Principio di funzionamento / forma**  
 HT25C: fotocellula a tasteggio con soppressione dello sfondo  
 PRK25C: fotocellula a riflessione con filtro di polarizzazione  
 LS25C: Trasmettitore fotocellula a sbarramento  
 LE25C: Ricevitore fotocellula a sbarramento  
 DRT25C: fotocellula a tasteggio di riferimento dinamica

**d** **Tipo di luce**  
 N/A: luce rossa  
 I: Luce infrarossa

## Codice articoli

|           |  |
|-----------|--|
| <b>EE</b> | <b>Sorgente luminosa</b><br>N/A: LED<br>PP: LED Power PinPoint®<br>L1: classe laser 1<br>L2: classe laser 2  |
| <b>f</b>  | <b>Portata del tasteggio preimpostata (opzionale)</b><br>N/A: portata secondo la scheda dati<br>xxxF: portata del tasteggio preimpostata [mm]  |
| <b>GG</b> | <b>Equipaggiamento</b><br>A: principio di autocollimazione (monolente)<br>S: punto luminoso piccolo<br>D: riconoscimento di oggetti wrappati con film estensibile<br>X: variante Extended<br>HF: soppressione dell'illuminazione HF (LED)<br>XL: punto luminoso extra lungo<br>T: principio di autocollimazione (monolente) per bottiglie altamente trasparenti senza tracking<br>TT: principio di autocollimazione (monolente) per bottiglie altamente trasparenti con tracking<br>F: soppressione del primo piano<br>R: portata estesa<br>SL: Schermo fessurato  |
| <b>H</b>  | <b>Regolazione della portata</b><br>1: potenziometro a 270°<br>2: potenziometro multigiro<br>3: apprendimento tramite tasto<br>R: portata estesa   |
| <b>i</b>  | <b>Uscita di commutazione / funzione OUT 1/IN: pin 4 o conduttore nero</b><br>2: uscita a transistor NPN, commutante con luce<br>N: uscita a transistor NPN, commutante senza luce<br>4: uscita a transistor PNP, commutante con luce<br>P: uscita a transistor PNP, commutante senza luce<br>X: pin non occupato<br>8: ingresso di attivazione (attivazione con segnale high)<br>L: interfaccia IO-Link (modalità SIO: commutante con luce PNP, commutante senza luce NPN)<br>6: uscita di commutazione push-pull, PNP commut. con luce, NPN commut. senza luce<br>G: uscita di commutazione push-pull, PNP commutante senza luce, NPN comm. con luce |
| <b>J</b>  | <b>Uscita di commutazione / funzione OUT 2/IN: pin 2 o conduttore bianco</b><br>2: uscita a transistor NPN, commutante con luce<br>N: uscita a transistor NPN, commutante senza luce<br>4: uscita a transistor PNP, commutante con luce<br>P: uscita a transistor PNP, commutante senza luce<br>W: uscita di warning<br>X: pin non occupato<br>6: uscita di commutazione push-pull, PNP commut. con luce, NPN commut. senza luce<br>T: apprendimento tramite linea<br>G: uscita di commutazione push-pull, PNP commutante senza luce, NPN comm. con luce<br>8: ingresso di attivazione (attivazione con segnale high)                                  |
| <b>K</b>  | <b>Collegamento elettrico</b><br>N/A: cavo, lunghezza standard 2000 mm, 4 conduttori<br>200-M12: cavo, lunghezza 200 mm con connettore circolare M12, 4 poli, assiale (spina)<br>M8: connettore M8 a 4 poli (connettore maschio)<br>M12: connettore circolare M12 a 4 poli (connettore a spina)<br>200-M8: cavo, lunghezza 200 mm con connettore circolare M8, 4 poli, assiale (spina)<br>M8.1: Snap-In, connettore M8 a 4 poli (connettore a spina)   |

### Avviso



È possibile trovare una lista con tutti i tipi di apparecchi disponibili sul sito di Leuze all'indirizzo [www.leuze.com](http://www.leuze.com).

## Avvisi



### Rispettare l'uso previsto!





- ☞ Questo prodotto non è un sensore di sicurezza e non serve alla protezione di persone.
- ☞ Il prodotto deve essere messo in servizio solo da personale qualificato.
- ☞ Utilizzare il prodotto solo conformemente all'uso previsto.

## Ulteriori informazioni


- Sorgente luminosa: durata utile media di 100.000h con temperatura ambiente di 25°C
- Somma delle correnti di uscita per entrambe le uscite 100 mA

## Accessori

### Sistemi di connessione - Cavi di collegamento

|   | Cod. art. | Designazione       | Articolo             | Descrizione  |
|---|-----------|--------------------|----------------------|--|
|   | 50130657  | KD U-M12-4A-P1-050 | Cavo di collegamento | Applicazione: Resistenza ad olio e lubrificanti<br>Collegamento 1: Connettore circolare, M12, Assiale, female, Codifica A, 4 poli<br>Connettore circolare, LED: No<br>Collegamento 2: A cablare<br>Schermato: No<br>Lunghezza cavo: 5.000 mm<br>Materiale della guaina: PUR  |
|  | 50130694  | KD U-M12-4W-P1-050 | Cavo di collegamento | Applicazione: Resistenza ad olio e lubrificanti<br>Collegamento 1: Connettore circolare, M12, Angolare, female, Codifica A, 4 poli<br>Connettore circolare, LED: No<br>Collegamento 2: A cablare<br>Schermato: No<br>Lunghezza cavo: 5.000 mm<br>Materiale della guaina: PUR |

### Tecnica di fissaggio - Staffe di fissaggio

|   | Cod. art. | Designazione | Articolo               | Descrizione  |
|---|-----------|--------------|------------------------|--|
|  | 50118543  | BT 300M.5    | Squadretta di supporto | Modello di elemento di fissaggio: Angolo ad L<br>Fissaggio, lato impianto: Fissaggio passante<br>Fissaggio, lato dispositivo: Avvitabile, Adatto a viti M4<br>Tipo di elemento di fissaggio: Regolabile<br>Materiale: Acciaio inox |

**Accessori****Tecnica di fissaggio - Fissaggi su barra tonda**

|   | <b>Cod. art.</b> | <b>Designazione</b> | <b>Articolo</b>      | <b>Descrizione</b>  |
|---|------------------|---------------------|----------------------|---|
|  | 50117252         | BTU 300M-D12        | Sistema di montaggio | <p>Contiene: 2 viti M4 x 25, 2 viti M4 x 20, 4 rondelle</p> <p>Modello di elemento di fissaggio: Sistema di montaggio</p> <p>Fissaggio, lato impianto: Per barra tonda 12 mm, Fissaggio mediante serraggio in lamiera</p> <p>Fissaggio, lato dispositivo: Avvitabile, Adatto a viti M4</p> <p>Tipo di elemento di fissaggio: Serrabile, Orientabile di 360°, Regolabile</p> <p>Materiale: Metallo</p> |

**Avviso**

È possibile trovare una lista con tutti gli accessori disponibili sul sito di Leuze nel registro Download della pagina di dettaglio del prodotto.