

技術データシート

相互接続ケーブル

製品番号: 50140174

KDS U-M12-5A-M12-5A-P1-003-25X

目次

- 仕様書
- 電気的接続
- 回線図
- アクセサリ



写真と異なる場合があります



仕様書

基本仕様

適している	ODSL9 から ODS9 へと切り替えるためのアダプタ
-------	------------------------------

コネクタ

コネクタ 1

コネクタの種類	丸形プラグ
ネジ寸	M12
タイプ	メス
極数	5 -極
コーディング	A コード
モデル	軸方向
丸形プラグ、LED	いいえ

コネクタ 2

コネクタの種類	丸形プラグ
ネジ寸	M12
タイプ	オス
極数	5 -極
コーディング	A コード
モデル	軸方向

伝導特性

心線数	5 個数
心線断面	0.34 mm ²
シースの色	黒色
シールド	いいえ
クロスオーバーケーブル	コネクタ1、Pin2<->コネクタ2、Pin5
シリコン非含有	はい
ケーブルモデル	相互接続ケーブル
ケーブル長	300 mm
シースの素材	PUR
ドラッグチェーン適応	いいえ
シースの特徴	フロン、カドミウム、シリコンおよび鉛不使用。機械加工が容易
シースの強度	UL 1581 VW1 / CSA FT1に基づく耐オイル・ガソリンおよび耐薬品性、耐炎性

機械の仕様

レンチサイズ	13 mm
正味重量	23 g

操作と表示

認証

保護等級	IP 65
	IP 67

分類

関税分類番号	85444290
ECLASS 5.1.4	27279201
ECLASS 8.0	27279218
ECLASS 9.0	27060311
ECLASS 10.0	27060311
ECLASS 11.0	27060311
ECLASS 12.0	27060311
ECLASS 13.0	27060311
ECLASS 14.0	27060311
ECLASS 15.0	27060311
ETIM 5.0	EC001855
ETIM 6.0	EC001855
ETIM 7.0	EC001855
ETIM 8.0	EC001855
ETIM 9.0	EC001855
ETIM 10.0	EC001855

電気的接続

コネクタ 1

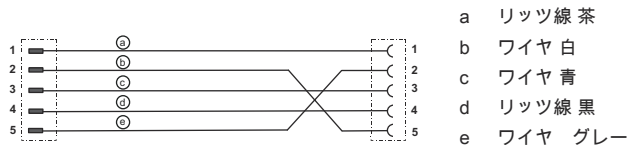
コネクタの種類	丸形プラグ
ネジ寸	M12
タイプ	メス
極数	5 -極
コーディング	A コード
モデル	軸方向
丸形プラグ、LED	いいえ

コネクタ 2

コネクタの種類	丸形プラグ
ネジ寸	M12
タイプ	オス
極数	5 -極
コーディング	A コード
モデル	軸方向

回線図

配線パターン



アクセサリ

一般

	製品番号	名称	製品	説明
	50132266	TT-Set 0,6-13	工具	種類: トルクレンチ レンチサイズ: 13 mm トルク: 0,6 N·m 素材: プラスチック, ステンレス 周囲温度: -40 ... 120 °C

注意



利用可能なすべてのアクセサリアイテムのリストは、Leuzeのウェブサイトではアイテム詳細ページのダウンロードタブにあります。