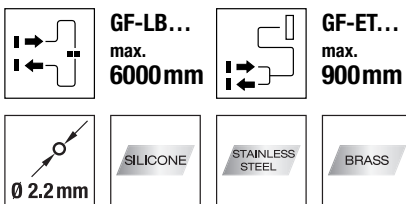


es 04-2017/03 50126563

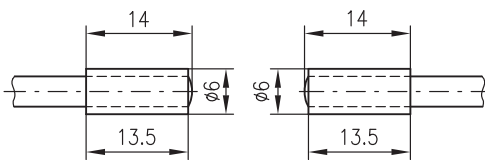


- Fibra óptica de vidrio en funcionamiento unidireccional o por palpado
- Conexión apropiada para el amplificador LV463, LV463B, LV463.XV, LV463.XR, LV463I.XR
- Para amplificadores de fibra óptica con conexión de 2,2mm
- Diferentes materiales de cubierta

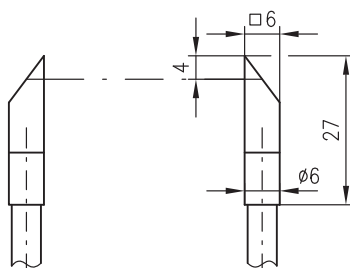
Accesorios:

(disponible por separado)

- Adaptador de lente **GF-L1** (código 50014649), solo para el funcionamiento unidireccional con GF-LB-...-IQ



- Adaptador angular **GF-U1** (código 50009382), solo para el funcionamiento unidireccional con GF-LB-...-IQ



Datos técnicos

Datos ópticos

	LV463	LV463B	LV463.XR	LV463I.XR
Límite típ. de alcance ¹⁾ [mm] con				
GF-LB-...	0...400	0...680	0...1000	0...2000
GF-ETG-...	2...180	3...305	5...450	10...900
GF-ETM-...	2...180	3...305	5...450	10...900
GF-LB-...-IQ + GF-L1	0...1200	0...2040	0...3000	0...6000
GF-LB-...-IQ + GF-U1	0...800	0...1360	0...2000	0...4000
Fibra	vidrio			
Diámetro del núcleo	50µm			
Ángulo de apertura	65°			
Cantidad de fibras (emisor/receptor)	aprox. 990 piezas por D = 1,5mm			
Disposición de fibras en el lado del sensor	núcleo de fibras múltiples (vea lista de tipos):			
F1	disposición de fibras mezclada			
F2	disposición de fibras de 50%/50%			
F3	disposición de fibras coaxial			

Datos mecánicos

Longitud del cable óptico	vea lista de tipos
Salida de luz	vidrio
Material /	Revestimiento
...-SI-...	silicona
...-SS-...	inox V2A
...-BR-...	latón
	Pieza terminal
	inox V2A
	inox V2A
	aluminio
Sección del cable óptico D3	vea lista de tipos
Diámetro de fibras D7	vea lista de tipos
Radio de curvatura	...-SI-... > 40mm
	...-SS-... > 40mm
	...-BR-... > 40mm
Conexión	lado del amplificador de Ø 2,2mm

Datos ambientales

Temperatura de trabajo	Montaje rígido	Montaje flexible
...-SI-...	-30°C ... +180°C	-30°C ... +160°C
...-SS-...	-30°C ... +300°C	-30°C ... +200°C
...-BR-...	-30°C ... +160°C	-30°C ... +140°C

¹⁾ Límite típ. de alcance: alcance máx. posible sin reserva de funcionamiento; Ajuste del amplificador para fibras ópticas: máx. tiempo de respuesta, máx. ganancia, min. umbral de conmutación

Nomenclatura

	G	F	-	L	B	-	S	I	-	4	0	5	-	I	Q
Material de la fibra	GF Fibra óptica														
Principio de funcionamiento óptico	L Fococélula de barrera														
	ET Palpador energético														
Diámetro de fibras (D6, D7, vea tablas)	B D6 = 1,0mm o 1,5mm														
	G D7 = 1,0mm o 2,5mm														
	M D7 = 0,5mm														
Material de cubierta	SI Silicona														
	SS Inox V2A														
	MA Latón														
Diámetro del cabezal en la entrada/salida de luz (D1, vea tablas)	3 D1 = 3,0mm														
	4 D1 = 4,0mm o M4														
	6 D1 = 1,5mm o 5,5mm														
	7 D1 = 1,5mm														
	8 D1 = 10mm o M8														
Longitud de la fibra óptica	02 L _{total} = 200mm														
	05 L _{total} = 500mm														
	10 L _{total} = 1000mm														
	20 L _{total} = 2000mm														
	30 L _{total} = 3000mm														
	50 L _{total} = 5000mm														
Longitud del casquillo en la entrada/salida de luz (L1, vea tablas)	I L1 = 10mm														
	S L1 = 5 / 10 / 16 / 20mm														
Versión en la entrada/salida de luz	Q Sin rosca														
	U Con curva de 90°														
	D Salida de luz lateral sin lente														
	F Salida de luz lateral con lente														
	M Rosca métrica														

Derechos a modificación reservados • DS_GF_es_50126563.fm

Notas

¡Atención al uso conforme!

- ☞ El producto no es un sensor de seguridad y no es apto para la protección de personas.
- ☞ El producto solo lo pueden poner en marcha personas capacitadas.
- ☞ Emplee el producto para el uso conforme definido.

Alcance del suministro

Para la GF-LB..., la entrega se realiza por pares.

Montaje

En el montaje de las fibras ópticas se debe garantizar el radio de curvatura mínimo de 40mm para lograr un funcionamiento seguro.

Conexión al amplificador de fibra óptica

Enchufe las fibras ópticas en las aperturas respectivas en el amplificador de fibra óptica. Deben quedar fijas hasta el fondo. Cierre la palanca de apriete para fijar las fibras ópticas.

Dispositivos ópticos

Los dispositivos ópticos están disponibles para mayores alcances o el desvío del canal de luz en funcionamiento unidireccional (vea «Accesorios»).



CUIDADO

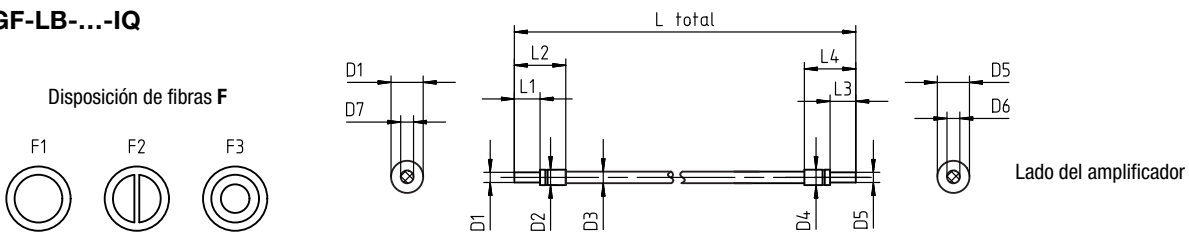
☞ Al colocar los dispositivos vigile sobre todo que ningún adhesivo quede en el área de la óptica. Los adhesivos deben tener la resistencia térmica necesaria y no se encuentran en el volumen de entrega.

Otras versiones

Fibra óptica con otras longitudes, cabezales y secciones a consultar.

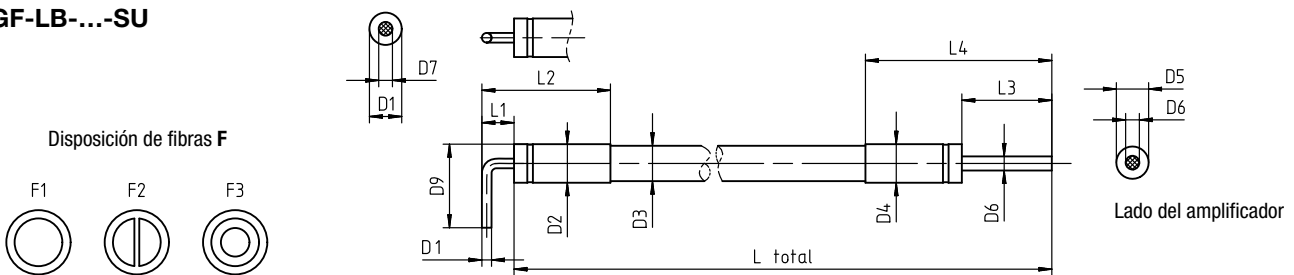
Dibujo acotado / Lista de tipos - Funcionamiento unidireccional

GF-LB-...-IQ



Código	Producto	Revestimiento	Dimensiones [mm]															
			L _{total}	L1	L2	L3	L4	L5	D1	D2	D3	D4	D5	D6	D7	D8	D9	F
50126459	GF-LB-SI-405-IQ	Silicona	500	10	25	14	24	-	4,0	6,0	4,5	6,0	2,2	1,5	1,5	-	-	F1
50126460	GF-LB-SI-410-IQ	Silicona	1000	10	25	14	24	-	4,0	6,0	4,5	6,0	2,2	1,5	1,5	-	-	F1
50126461	GF-LB-SI-430-IQ	Silicona	3000	10	25	14	24	-	4,0	6,0	4,5	6,0	2,2	1,5	1,5	-	-	F1
50126462	GF-LB-SI-450-IQ	Silicona	5000	10	25	14	24	-	4,0	6,0	4,5	6,0	2,2	1,5	1,5	-	-	F1
50126463	GF-LB-SS-405-IQ	Inox	500	10	25	14	24	-	4,0	6,0	5,5	6,0	2,2	1,5	1,5	-	-	F1
50126464	GF-LB-SS-410-IQ	Inox	1000	10	25	14	24	-	4,0	6,0	5,5	6,0	2,2	1,5	1,5	-	-	F1
50126465	GF-LB-SS-430-IQ	Inox	3000	10	25	14	24	-	4,0	6,0	5,5	6,0	2,2	1,5	1,5	-	-	F1
50126466	GF-LB-SS-450-IQ	Inox	5000	10	25	14	24	-	4,0	6,0	5,5	6,0	2,2	1,5	1,5	-	-	F1
50126467	GF-LB-BR-405-IQ	Latón	500	10	25	14	24	-	4,0	6,0	5,5	6,0	2,2	1,5	1,5	-	-	F1
50126468	GF-LB-BR-410-IQ	Latón	1000	10	25	14	24	-	4,0	6,0	5,5	6,0	2,2	1,5	1,5	-	-	F1
50126469	GF-LB-BR-430-IQ	Latón	3000	10	25	14	24	-	4,0	6,0	5,5	6,0	2,2	1,5	1,5	-	-	F1
50126470	GF-LB-BR-450-IQ	Latón	5000	10	25	14	24	-	4,0	6,0	5,5	6,0	2,2	1,5	1,5	-	-	F1

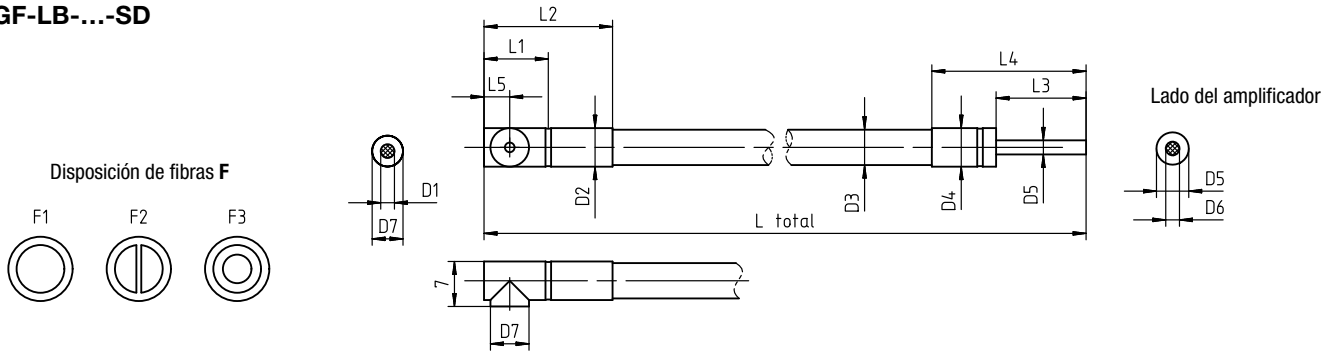
GF-LB-...-SU



Código	Producto	Revestimiento	Dimensiones [mm]															
			L _{total}	L1	L2	L3	L4	L5	D1	D2	D3	D4	D5	D6	D7	D8	D9	F
50126489	GF-LB-SI-610-SU	Silicona	1000	5	20	14	24	-	1,5	6,0	4,5	6,0	2,2	1,0	1,0	-	13	F1
50126490	GF-LB-SS-610-SU	Inox	1000	5	20	14	24	-	1,5	6,0	4,5	6,0	2,2	1,0	1,0	-	13	F1
50126491	GF-LB-BR-610-SU	Latón	1000	5	20	14	24	-	1,5	6,0	4,5	6,0	2,2	1,0	1,0	-	13	F1

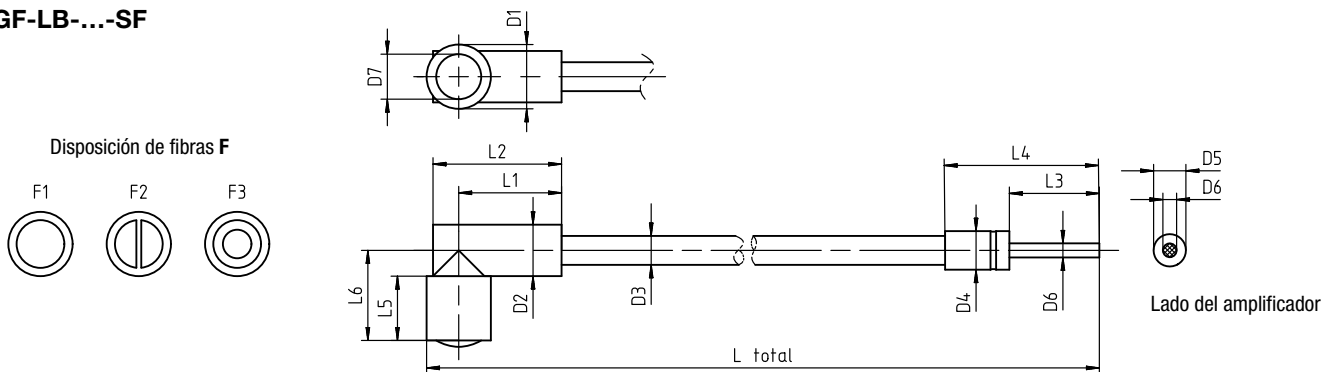
Dibujo acotado / Lista de tipos - Funcionamiento unidireccional (cont.)

GF-LB-...-SD



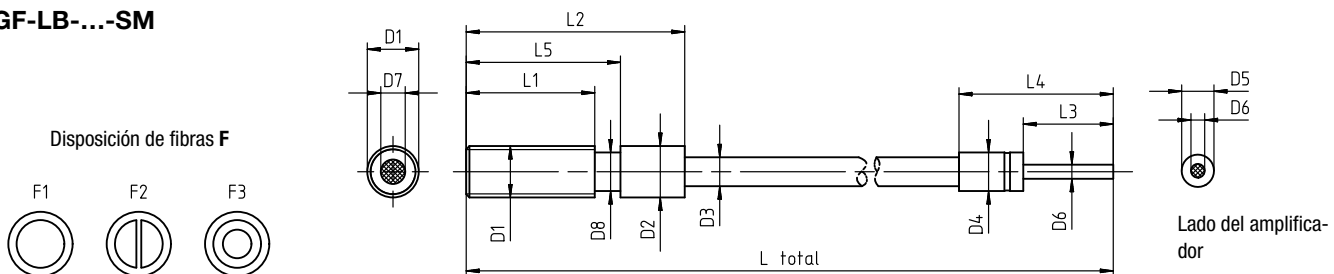
Código	Producto	Revestimiento	Dimensiones [mm]																
			L _{total}	L1	L2	L3	L4	L5	D1	D2	D3	D4	D5	D6	D7	D8	D9	F	
50126495	GF-LB-SI-610-SD	Silicona	1000	10	20	14	24	4,0	1,5	6,0	4,5	6,0	2,2	1,5	4,0	-	6,0	F1	
50126496	GF-LB-SS-610-SD	Inox	1000	10	20	14	24	4,0	1,5	6,0	4,5	6,0	2,2	1,5	4,0	-	6,0	F1	
50126497	GF-LB-BR-610-SD	Latón	1000	10	20	14	24	4,0	1,5	6,0	4,5	6,0	2,2	1,5	4,0	-	6,0	F1	
50126498	GF-LB-SI-630-SD	Silicona	3000	10	20	14	24	4,0	1,5	6,0	4,5	6,0	2,2	1,5	4,0	-	6,0	F1	
50126499	GF-LB-SS-630-SD	Inox	3000	10	20	14	24	4,0	1,5	6,0	4,5	6,0	2,2	1,5	4,0	-	6,0	F1	
50126500	GF-LB-BR-630-SD	Latón	3000	10	20	14	24	4,0	1,5	6,0	4,5	6,0	2,2	1,5	4,0	-	6,0	F1	

GF-LB-...-SF



Código	Producto	Revestimiento	Dimensiones [mm]																
			L _{total}	L1	L2	L3	L4	L5	L6	D1	D2	D3	D4	D5	D6	D7	D8	F	
50127338	GF-LB-SI-810-SF	Silicona	1000	16	20	14	24	10,0	14,0	10,0	8,0	4,5	6,0	2,2	1,5	7,0	-	F1	
50127339	GF-LB-SS-810-SF	Inox	1000	16	20	14	24	10,0	14,0	10,0	8,0	4,5	6,0	2,2	1,5	7,0	-	F1	
50127340	GF-LB-BR-810-SF	Latón	1000	16	20	14	24	10,0	14,0	10,0	8,0	4,5	6,0	2,2	1,5	7,0	-	F1	

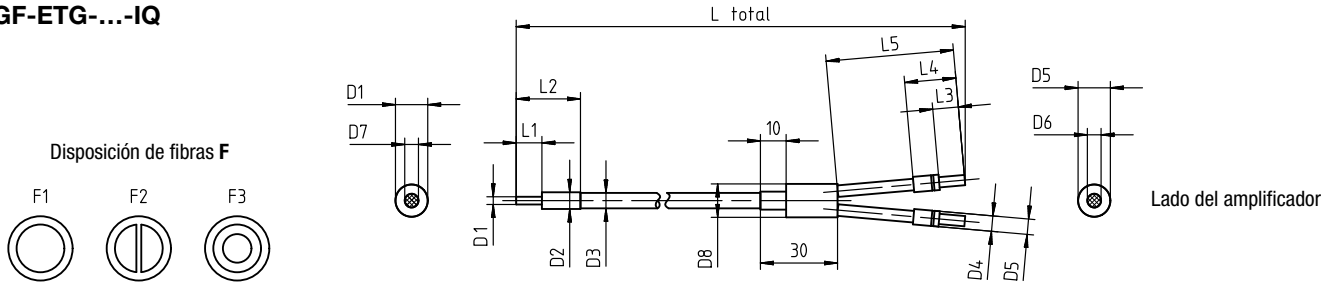
GF-LB-...-SM



Código	Producto	Revestimiento	Dimensiones [mm]																
			L _{total}	L1	L2	L3	L4	L5	D1	D2	D3	D4	D5	D6	D7	D8	D9	F	
50127341	GF-LB-SS-830-SM	Inox	3000	20	34	14	24	24	M8	8,0	4,5	6,0	2,2	1,5	3,8	6,0	-	F1	

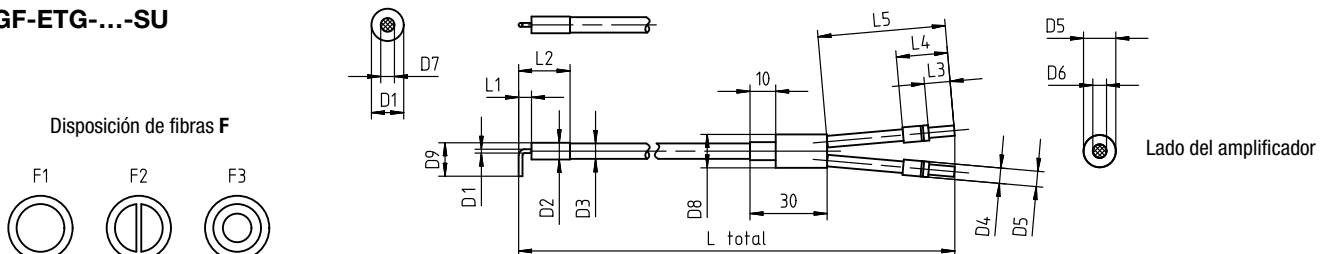
Dibujo acotado / Lista de tipos - Funcionamiento por palpado

GF-ETG-...-IQ



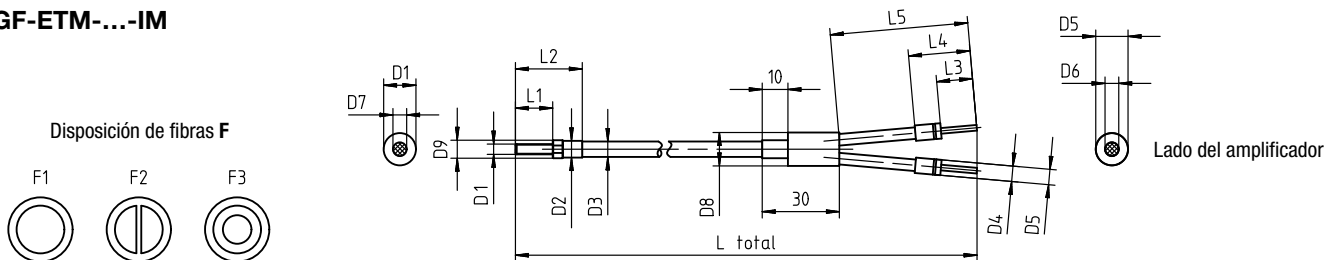
Código	Producto	Revestimiento	Dimensiones [mm]															
			L _{total}	L1	L2	L3	L4	L5	D1	D2	D3	D4	D5	D6	D7	D8	D9	F
50126471	GF-ETG-SI-305-IQ	Silicona	500	10	25	14	24	65	3,0	6,5	5,5	6,0	2,2	1,5	2,5	13	-	F2
50126472	GF-ETG-SI-605-IQ	Silicona	500	10	25	14	24	65	5,5	8,0	5,5	6,0	2,2	1,5	2,5	13	-	F2
50126473	GF-ETG-SI-310-IQ	Silicona	1000	10	25	14	24	65	3,0	6,5	5,5	6,0	2,2	1,5	2,5	13	-	F2
50126474	GF-ETG-SI-610-IQ	Silicona	1000	10	25	14	24	65	5,5	8,0	5,5	6,0	2,2	1,5	2,5	13	-	F2
50126475	GF-ETG-SI-630-IQ	Silicona	3000	10	25	14	24	65	5,5	8,0	5,5	6,0	2,2	1,5	2,5	13	-	F2
50126476	GF-ETG-SI-650-IQ	Silicona	5000	10	25	14	24	65	5,5	8,0	5,5	6,0	2,2	1,5	2,5	13	-	F2
50126477	GF-ETG-SS-305-IQ	Inox	500	10	25	14	24	65	3,0	6,5	6,0	6,0	2,2	1,5	2,5	13	-	F2
50126478	GF-ETG-SS-605-IQ	Inox	500	10	25	14	24	65	5,5	8,0	7,0	6,0	2,2	1,5	2,5	13	-	F2
50126479	GF-ETG-SS-310-IQ	Inox	1000	10	25	14	24	65	3,0	6,5	6,0	6,0	2,2	1,5	2,5	13	-	F2
50126480	GF-ETG-SS-610-IQ	Inox	1000	10	25	14	24	65	5,5	8,0	7,0	6,0	2,2	1,5	2,5	13	-	F2
50126481	GF-ETG-SS-630-IQ	Inox	3000	10	25	14	24	65	5,5	8,0	7,0	6,0	2,2	1,5	2,5	13	-	F2
50126482	GF-ETG-SS-650-IQ	Inox	5000	10	25	14	24	65	5,5	8,0	7,0	6,0	2,2	1,5	2,5	13	-	F2
50126483	GF-ETG-BR-305-IQ	Latón	500	10	25	14	24	65	3,0	6,5	6,0	6,0	2,2	1,5	2,5	13	-	F2
50126484	GF-ETG-BR-605-IQ	Latón	500	10	25	14	24	65	5,5	6,5	6,0	6,0	2,2	1,5	2,5	13	-	F2
50126485	GF-ETG-BR-310-IQ	Latón	1000	10	25	14	24	65	3,0	6,5	6,0	6,0	2,2	1,5	2,5	13	-	F2
50126486	GF-ETG-BR-610-IQ	Latón	1000	10	25	14	24	65	5,5	6,5	6,0	6,0	2,2	1,5	2,5	13	-	F2
50126487	GF-ETG-BR-630-IQ	Latón	3000	10	25	14	24	65	5,5	6,5	6,0	6,0	2,2	1,5	2,5	13	-	F2
50126488	GF-ETG-BR-650-IQ	Latón	5000	10	25	14	24	65	5,5	6,5	6,0	6,0	2,2	1,5	2,5	13	-	F2

GF-ETG-...-SU



Código	Producto	Revestimiento	Dimensiones [mm]															
			L _{total}	L1	L2	L3	L4	L5	D1	D2	D3	D4	D5	D6	D7	D8	D9	F
50126492	GF-ETG-SI-710-SU	Silicona	1000	5	17	14	24	60	1,5	4,5	6,0	6,0	2,2	1,0	1,0	13,0	13,0	F2
50126493	GF-ETG-SS-710-SU	Inox	1000	5	17	14	24	60	1,5	4,5	6,0	6,0	2,2	1,0	1,0	13,0	13,0	F2
50126494	GF-ETG-BR-710-SU	Latón	1000	5	17	14	24	60	1,5	4,5	6,0	6,0	2,2	1,0	1,0	13,0	13,0	F2

GF-ETM-...-IM



Código	Producto	Revestimiento	Dimensiones [mm]															
			L _{total}	L1	L2	L3	L4	L5	D1	D2	D3	D4	D5	D6	D7	D8	D9	F
50127342	GF-ETM-BR-402-IM	Latón	250	15	24	14	24	66	M4	6,0	4,5	4,0	2,2	0,5	0,5	13,0	SW7	F1