

기술 데이터 시트

배경 억제 센서 세트

품목 번호: 50150373

SETHT25CI-300F.HF/PX200M12 BTX



내용

- 세트 구성품
- 기술 데이터
- 치수 도면
- 전기 연결
- 다이어그램
- 조작 및 표시
- 제품 키워드
- 참고
- 상세 정보
- 액세서리



세트 구성품

| 개수 | 품목 번호 | 명칭 | 품목 | 설명 |
|----|----------|---------------------------|-------------|---|
| 1 | 50150372 | HT25CI-300F.HF/PX-200-M12 | 배경 억제 확산 센서 | 다음 장치가 사전 설치됨: 설치 시스템 특수 모델: HF 조명(LED) 억제, 고정된 스캔 거리 300mm 제한 감지 범위: 0 ... 1.3 m 광원: LED, 적외선 공급전압: DC 디지털 스위칭 출력부: 1 개수 스위칭 출력 1: 트랜지스터, PNP, dark 스위칭 스위칭 주파수: 250 Hz 연결: 원형 커넥터가 있는 케이블, 200 mm, M12, PUR, 4 핀 파라미터 세팅: 다중 스핀들 |

기술 데이터

| 기본 데이터 | |
|------------------|--|
| 시리즈 | 25C |
| 작동 원리 | 배경 블랭킹을 이용한 터치 원리 |
| 사전 조립됨 | 설치 시스템 |
| 특수 모델 | |
| 특수 모델 | HF 조명(LED) 억제 고정된 스캔 거리 300mm 상품 세트 |
| 광학 데이터 | |
| 흑백 오류 | < 10% ~ 500mm |
| 감지 범위 | 안정된 감지 범위 |
| 작동 감지 범위, 백색 90% | 0 ... 1.3 m |
| 작동 감지 범위, 회색 18% | 0.005 ... 0.8 m |
| 작동 감지 범위, 흑색 6% | 0.005 ... 0.7 m |
| 제한 감지 범위 | 0 ... 1.3 m (일반적인 감지 범위) |
| 설정 범위 | 50 ... 1,300 mm |
| 광원 | LED, 적외선 |
| 파장 길이 | 850 nm |
| 송신 신호 형태 | 펄스형 |
| LED 그룹 | 면제 그룹(EN 62471에 따름) |
| 전기 데이터 | |
| 보호 회로 | 극점 보호 단락 방지 |
| 성능 데이터 | |
| 공급전압 점검 U_B | 10 ... 30 V, DC, 리플 포함 |
| 잔류 리플 | 0 ... 15 %, U_B 에서 |
| 개방회로 전류 | 0 ... 20 mA |
| 출력 | |
| 디지털 스위칭 출력 | 1 개수 |
| 스위칭 출력 | |
| 종류 | 디지털 스위칭 출력부 |
| 전압 형식 | DC |
| 스위칭 전류, 최대 | 100 mA |
| 스위칭 전압 | high: $\geq(U_B-2.5V)$ low: $\leq 2,5V$ |
| 스위칭 출력 1 | |
| 할당 | 연결부 1, 핀 4 |
| 스위칭 소자 | 트랜지스터, PNP |
| 스위칭 원리 | dark 스위칭 |

시간 응답

| | |
|----------|---------|
| 스위칭 주파수 | 250 Hz |
| 응답 시간 | 0.33 ms |
| 동작 전 딜레이 | 300 ms |

연결

| 연결 | 1 개수 |
|--------|---------------------|
| 연결 1 | |
| 기능 | 전원 공급 출력 신호 |
| 연결부 종류 | 원형 커넥터가 있는 케이블 |
| 케이블 길이 | 200 mm |
| 덮개 재료 | PUR |
| 케이블 색상 | 흑색 |
| 와이어 단면 | 0.2 mm ² |
| 나사 크기 | M12 |
| 유형 | Male |
| 재료 | PUR |
| 핀 개수 | 4 핀 |
| 엔코딩 | A-코딩됨 |

기술 데이터

| | |
|------------------|---------------------------------------|
| 치수(너비 x 높이 x 길이) | 15 mm x 42.7 mm x 30 mm |
| 하우징 재료 | 플라스틱 |
| 플라스틱 하우징 | ABS |
| 렌즈 커버 재료 | 플라스틱 |
| 순중량 | 33 g |
| 하우징 색상 | 적색 |
| 고정 방식 | M4 나사를 이용한 스루홀 장착 추가 고정 부품을 사용해야 함 |
| M3 체결용 권장 조임 토크 | 0.9 N·m |
| M4 체결용 권장 조임 토크 | 1.4 N·m |
| 재료 호환성 | ECOLAB |

조작 및 표시

| | |
|---------|----------|
| 표시 방식 | LED |
| LED 개수 | 2 개수 |
| 파라미터 세팅 | 다중 스핀들 |
| 조작부 기능 | 스캔 거리 조정 |

환경 데이터

| | |
|------------|---------------|
| 작동 시 주변 온도 | -40 ... 60 °C |
| 보관 시 주변 온도 | -40 ... 70 °C |

기술 데이터

인증

| | |
|-------|---------------|
| 보호 등급 | IP 67 |
| | IP 69K |
| 보호 등급 | III |
| 유효 규정 | IEC 60947-5-2 |

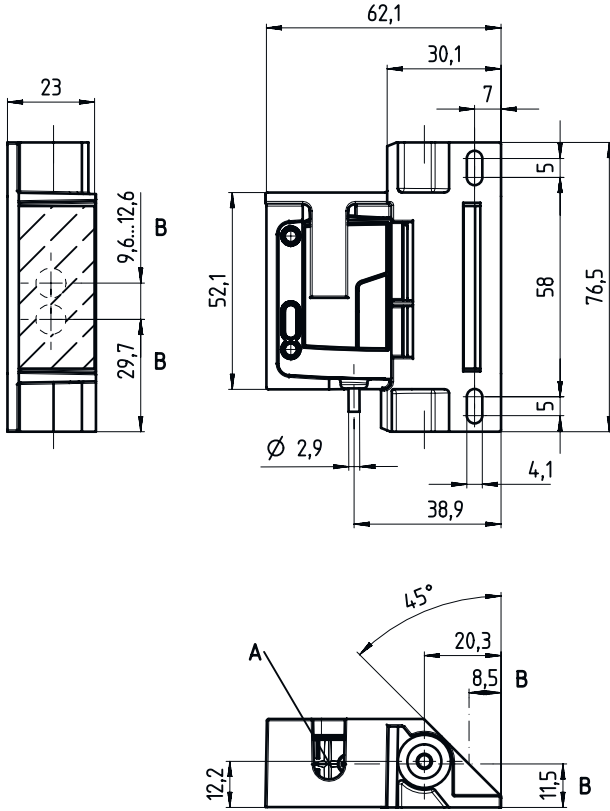
분류

| | |
|--------------|----------|
| HS 번호 | 85365019 |
| ECLASS 5.1.4 | 27270904 |
| ECLASS 8.0 | 27270904 |
| ECLASS 9.0 | 27270904 |
| ECLASS 10.0 | 27270904 |
| ECLASS 11.0 | 27270904 |
| ECLASS 12.0 | 27270903 |
| ECLASS 13.0 | 27270903 |
| ECLASS 14.0 | 27270903 |
| ECLASS 15.0 | 27270903 |
| ETIM 5.0 | EC002719 |
| ETIM 6.0 | EC002719 |
| ETIM 7.0 | EC002719 |
| ETIM 8.0 | EC002719 |
| ETIM 9.0 | EC002719 |
| ETIM 10.0 | EC002719 |

치수 도면

전체 치수 정보(mm)

A 스캔 거리 조정
B 광학 축



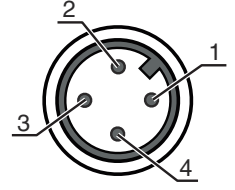
전기 연결

연결 1

| | |
|--------|---------------------|
| 기능 | 전원 공급 출력 신호 |
| 연결부 종류 | 원형 커넥터가 있는 케이블 |
| 케이블 길이 | 200 mm |
| 덮개 재료 | PUR |
| 케이블 색상 | 흑색 |
| 와이어 단면 | 0.2 mm ² |
| 나사 크기 | M12 |
| 유형 | Male |
| 재료 | PUR |
| 핀 개수 | 4 핀 |
| 엔코딩 | A-코딩됨 |

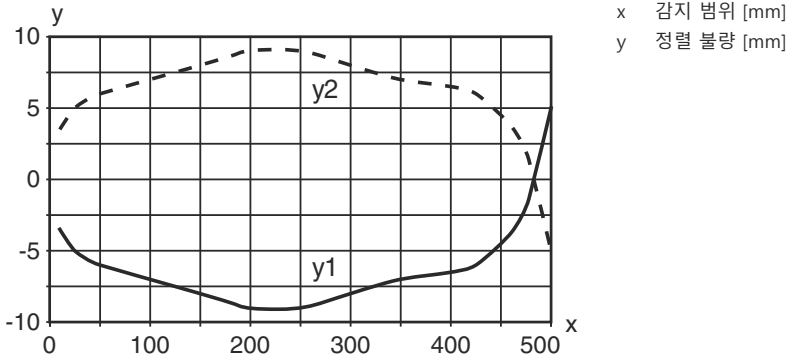
전기 연결

| 핀 | 핀 지정 |
|---|-------|
| 1 | V+ |
| 2 | n.c. |
| 3 | GND |
| 4 | OUT 1 |

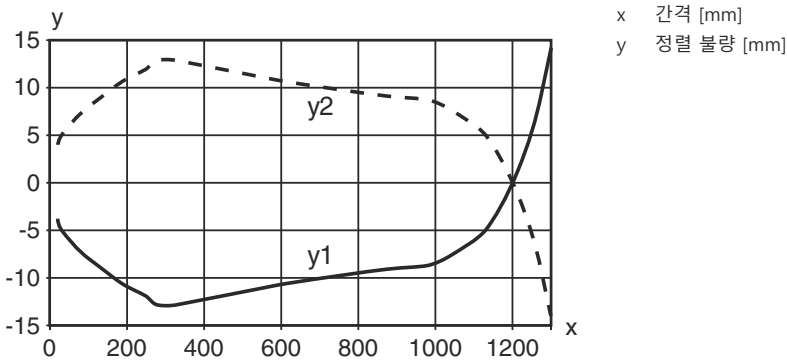


다이아그램

전형적인 반응 거동(조절 거리 500mm)

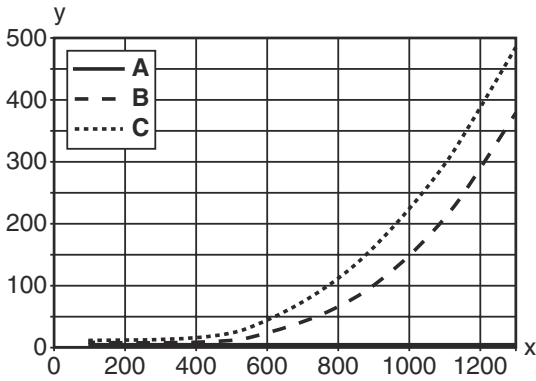


전형적인 반응 거동(조절 거리 1300mm)

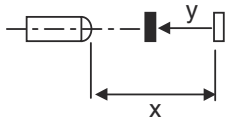


다이아그램

흑백 거동 유형



x 감지 범위 [mm]
 y 감지 범위의 감소 [mm]
 A 흰색 90%
 B 회색 18%
 C 흑색 6%



조작 및 표시

| LED | 디스플레이 | 의미 |
|-----|-----------|----------|
| 1 | 녹색, 연속 점등 | 작동 준비 상태 |
| 2 | 황색, 연속 점등 | 물체 감지 |

제품 키워드


제품 명칭: AAA25C d EE-f.GGH/IJ-K

| | |
|---------------|---|
| AAA25C | 작동 원리 / 설계 HT25C: 배경 억제 기능이 있는 확산 센서 PRK25C: 편광 필터가 있는 반사판 포토센서 LS25C: 투수광 포토 센서 송신기 LE25C: 투수광 포토 센서 수신기 DRT25: 동적 기준 버튼 |
| d | 라이트 종류 해당 사항 없음: 적색광 I: 적외선 |
| EE | 광원 해당 사항 없음: LED PP: Power PinPoint® LED L1: 레이저 등급 1 L2: 레이저 등급 2 |
| f | 사전 설정된 감지 범위(옵션) 해당 사항 없음: 데이터 시트에 따른 감지 범위 xxxf: 사전 설정된 감지 범위[mm] |
| GG | 장비 A: 오토콜리메이션 원리(단일 렌즈) S: 짧은 광점 D: 신축성이 있는 물체 탐지 X: 확장형 모델 HF: HF 조명(LED) 억제 XL: 매우 긴 광점 T: 추적 기능이 없는 고투명 병을 위한 오토콜리메이션 원리(단일 렌즈) TT: 추적 기능이 있는 고투명 병을 위한 오토콜리메이션 원리(단일 렌즈) F: 전경 억제 R: 증가한 감지 범위 SL: 슬릿 다이아프램 |



제품 키워드

| | |
|----------|---|
| H | 감지 범위 설정 1: 270° 포텐셔미터 2: 다중권 전위차계 3: 버튼을 이용한 터치인 R: 증가한 감지 범위 |
| i | 스위칭 출력 / 기능 OUT 1/IN: 핀 4 또는 흑색 와이어 2: NPN 트랜지스터 출력, 라이트 스위칭 N: NPN 트랜지스터 출력, 다크 스위칭 4: PNP 트랜지스터 출력, 라이트 스위칭 P: PNP 트랜지스터 출력, 다크 스위칭 X: 핀 할당되지 않음 8: 입력신호 비활성화(High 신호를 이용한 활성화) L: IO-Link 인터페이스(SIO 모드: PNP 라이트 스위칭, NPD 다크 스위칭) 6: Push-Pull(푸시풀) 스위칭 출력, PNP 라이트 스위칭, NPN 다크 스위칭 G: Push-Pull(푸시풀) 스위칭 출력, PNP 다크 스위칭, NPN 라이트 스위칭 |
| J | 스위칭 출력 / 기능 OUT 2/IN: 핀 2 또는 흰색 와이어 2: NPN 트랜지스터 출력, 라이트 스위칭 N: NPN 트랜지스터 출력, 다크 스위칭 4: PNP 트랜지스터 출력, 라이트 스위칭 P: PNP 트랜지스터 출력, 다크 스위칭 W: 경고 출력 X: 핀 할당되지 않음 6: Push-Pull(푸시풀) 스위칭 출력, PNP 라이트 스위칭, NPN 다크 스위칭 T: 케이블을 이용한 터치인 G: Push-Pull(푸시풀) 스위칭 출력, PNP 다크 스위칭, NPN 라이트 스위칭 8: 입력신호 비활성화(High 신호를 이용한 활성화) |
| K | 전기 연결 해당 사항 없음: 케이블, 표준 길이 2,000mm, 4선 200-M12: 케이블, 길이 200mm, M12 원형 커넥터 포함, 4핀, 축방향(커넥터) M8: M8 원형 커넥터, 4핀(커넥터) M12: M12 원형 커넥터, 4핀(커넥터) 200-M8: 케이블, 길이 200mm, M8 원형 커넥터 포함, 4핀, 축방향(커넥터) M8.1: 스냅인, M8 원형 커넥터, 4핀(커넥터) |

참고

| | |
|--|---|
|  | ☞ 제공되는 모든 장치 유형 목록은 로이체의 웹 사이트 www.leuze.com 을 참조하십시오. |
|--|---|

참고

| | |
|---|--|
|  용도에 맞게 사용해야 합니다! | |
|  | ☞ 이 제품은 안전 센서가 아니므로 사람을 보호할 용도가 아닙니다. ☞ 자격이 있는 사람만 제품을 작동해야 합니다. ☞ 용도에 맞게 준수하여 사용하십시오. |

상세 정보

- 광원: 주변 온도 25°C에서 평균 기대 수명 100,000시간
- 양쪽 출력부 100mA의 출력 전류 합

액세서리

연결 기술 - 연결 케이블

| | 품목 번호 | 명칭 | 품목 | 설명 |
|--|----------|--------------------|--------|--|
| | 50130652 | KD U-M12-4A-V1-050 | 연결 케이블 | 어플리케이션: 내화학성 연결 1: 원형 커넥터, M12, 액시얼, 암, A-코딩됨, 4 핀 원형 커넥터, LED: 아니요 연결 2: 열려 있는 끝부분 차폐됨: 아니요 케이블 길이: 5,000 mm 덮개 재료: PVC |
| | 50130690 | KD U-M12-4W-V1-050 | 연결 케이블 | 어플리케이션: 내화학성 연결 1: 원형 커넥터, M12, 굴절형, 암, A-코딩됨, 4 핀 원형 커넥터, LED: 아니요 연결 2: 열려 있는 끝부분 차폐됨: 아니요 케이블 길이: 5,000 mm 덮개 재료: PVC |

참고



☞ 제공되는 모든 액세서리 품목의 목록은 로이체 웹 사이트에서 품목 세부사항 페이지의 다운로드 탭을 참조하십시오.