

技术数据表

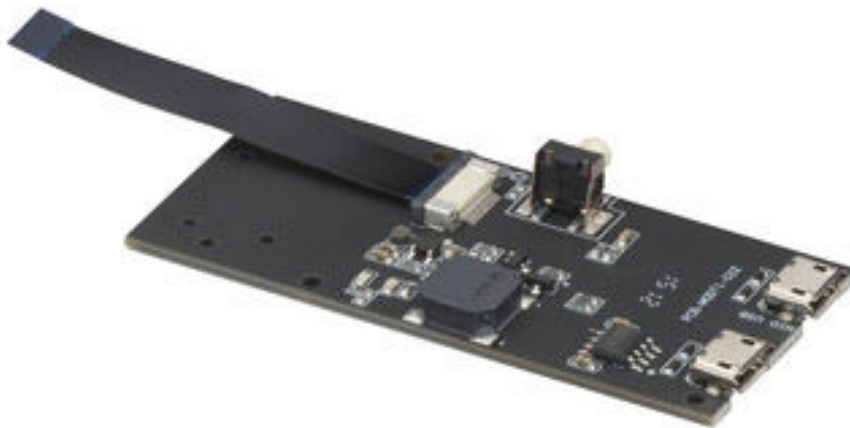
适配器套装

配件编号: 50151531

MA-DCR50-S7

内容

- 技术参数
- 图示
- 操作和显示
- 说明



图片可能不同

技术参数

基础数据

类型	开放式电路板 用于实验和测试目的的适配器电路板
----	----------------------------

电气数据

性能数据	
供电电压 U_B	5 V, DC, 通过计算机的 USB

机械参数

尺寸 (宽 x 高 x 长)	30 mm x 10 mm x 65 mm
净重	51 g

操作和显示

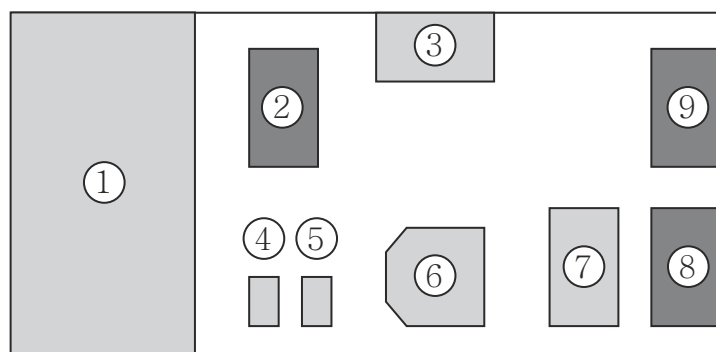
显示类型	LED
LED数	2 个

分类

税率编号	85340090
ECLASS 5.1.4	27279201
ECLASS 8.0	27440320
ECLASS 9.0	19200502
ECLASS 10.0	27440320
ECLASS 11.0	27440320
ECLASS 12.0	27440320
ECLASS 13.0	27440320
ECLASS 14.0	27440320
ECLASS 15.0	27440320
ETIM 5.0	EC000313
ETIM 6.0	EC000313
ETIM 7.0	EC000313
ETIM 8.0	EC000313
ETIM 9.0	EC000313
ETIM 10.0	EC000313

图示

电气连接/布局



- 1 位置扫描引擎 DCR50M2/R2-S7
- 2 连接扫描引擎的 12 引脚 ZIF 连接
- 3 触发按钮
- 4 绿色 LED, 读取成功
- 5 红色 LED, 施加工作电压
- 6 蜂鸣器, 读取成功
- 7 USB - UART 桥接 IC
- 8 用于 USB 虚拟通信端口的 Micro USB 连接
- 9 用于 USB-HID 的 Micro USB 连接

操作和显示

LED	显示	说明
1	绿色, 长亮	读取成功
2	红色, 长亮	施加工作电压

说明



遵守设备的使用规定！



- 本产品并非安全传感器，无法用于人员保护。
- 只能由专业人员将本产品投入运行。
- 请仅根据正确用途使用本产品。

注意



- 使用适配器电路板
适配器电路板 MA-DCR50-S7 仅设计用于实验和测试目的，不能用于工业使用！