

## Technisches Datenblatt

### Schutzbügel

Art.-Nr.: 50152259

BTP 500M

#### Inhalt

- Technische Daten
- Maßzeichnungen
- Hinweise



Abbildung kann abweichen

## Technische Daten

### Basisdaten

Geeignet für Sicherheits-Laserscanner RSL 200

### Mechanische Daten

Abmessung (B x H x L) 106,4 mm x 86,8 mm x 99,3 mm

Nettogewicht 325 g

Farbe Gehäuse schwarz

Art der Befestigung, geräteseitig schraubbar

Werkstoff Befestigungsteil Stahl

### Klassifikation

Zolltarifnummer 73182900

ECLASS 5.1.4 27279202

ECLASS 8.0 27279202

ECLASS 9.0 27273701

ECLASS 10.0 27273701

ECLASS 11.0 27273701

ECLASS 12.0 27273701

ECLASS 13.0 27273701

ECLASS 14.0 27273701

ECLASS 15.0 27273701

ECLASS 16.0 27273701

ETIM 5.0 EC002498

ETIM 6.0 EC003015

ETIM 7.0 EC003015

ETIM 8.0 EC003015

ETIM 9.0 EC003015

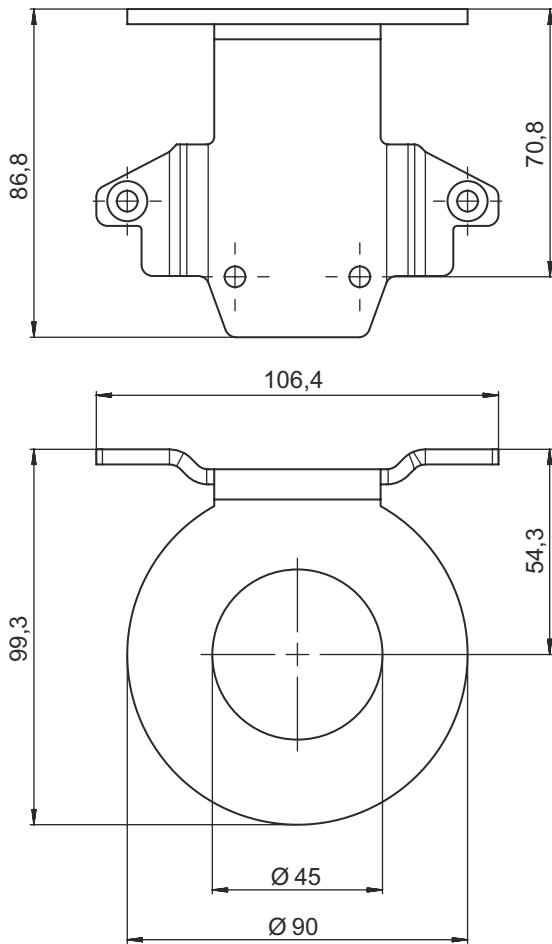
ETIM 10.0 EC003015

UNSPSC 26.08 31242100

## Maßzeichnungen

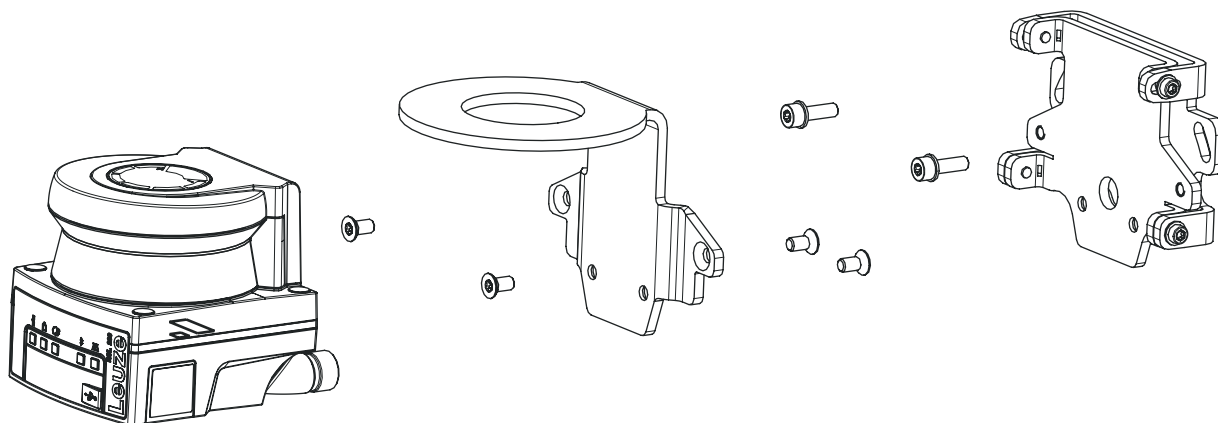
Alle Maßangaben in Millimeter

### Schutzbügel BTP 500M



## Maßzeichnungen

### Montage mit Wandhalter und Schutzbügel



- Montieren Sie den Wandhalter anlagenseitig. Hierfür liegen zwei Zylinderkopfschrauben M5x16 mit Unterlegscheiben bei.
- Montieren den Sicherheits-Sensor mit den beigelegten Senkkopfschrauben M5x10 an den Schutzbügel BTP 500M (Anzugsmoment = 2,3 Nm).
- Montieren Sie den Sicherheits-Sensor (mit dem Schutzbügel) an das Montagesystem BTU 500M. Befestigen Sie dabei die Senkkopfschraube mit 4,5 Nm.
- Richten Sie den Sicherheits-Sensor am Montagesystem BTU 500M vertikal und horizontal aus:
  - über die Langlöcher im Wandteil mit den Zylinderkopfschrauben M5 sowie
  - die Neigung über die Langlöcher der Zylinderkopfschrauben M4.
- Fixieren Sie den Sicherheits-Sensor nach dem Ausrichten durch Anziehen der vier Zylinderkopfschrauben M4 mit 3,0 Nm und der anlagenseitigen Zylinderkopfschrauben M5.

## Hinweise

### HINWEIS



Der Scanner kann auch ohne den Schutzbügel BTP 500M direkt an das Montagesystem montiert werden. Hierbei muss berücksichtigt werden, dass der Scanbereich auf  $-135^\circ \dots +135^\circ$  eingeschränkt wird.