

## Teknik veri sayfası

## Optik mesafe sensörü

Ürün no.: 50129535

ODS10L1.8/LA6,200-M12



### İçerik

- Teknik veriler
- Boyutlandırılmış çizimler
- Elektrik bağlantısı
- Diyagramlar
- Kumanda ve gösterge
- Ürün anahtarı
- Uyarılar
- Aksesuarlar



CDRH IO-Link

## Teknik veriler

## Temel veriler

Seri	10
Uygulama	Dolum yüksekliği kontrolü İletim araçlarının çarpışma emniyeti
Sensör sistemi türü	Nesneye karşı

## Karakteristik parametreler

MTTF	29 Yıllar
------	-----------

## Optik veriler

Işın hareketi	hizalandı
Işık kaynağı	Lazer, Kırmızı
Dalga boyu	658 nm
Lazer sınıfı	1, IEC/EN 60825-1:2014
Gönderme sinyali şekli	darbeli
Işık spotu büyüklüğü [sensör mesafesinde]	7 mm x 7 mm [8.000 mm]
Işık spotu geometri türü	dikdörtgen

## Ölçüm verileri

Ölçüm aralığı	50 ... 3.500 mm, %6 ... 90 remisyonunda
Ölçüm aralığı (%90 hafifletme)	50 ... 8.000 mm
Çözünürlük	1,0 mm
Doğruluk	15 mm
Ölçüm süresi, ölçüm modu	"Yüksek hassasiyet": Tepki verme süresi = 1000 ms / Çıkış süresi = 3,4 ms Bireysel ölçüm modları için bakınız diyagram Bireysel: Tepki verme süresi = 3,4 ... 1020 ms / Çıkış süresi = 3,4 ms Hassasiyet: Tepki verme süresi = 200 ms/Çıkış süresi = 3,4 ms Hızlı: Tepki verme süresi = 15 ms / Çıkış süresi = 3,4 ms Standart: Tepki verme süresi = 50 ms / çıkış süresi = 3,4 ms Yırtıcı bastırması: Tepki verme süresi = 17 ... 1020 ms / çıkış süresi = 17 ... 1020 ms
Üretilirlik (1 Sigma)	4 mm
Sıcaklık kayması	2 mm/K
Referanslama	Hayır
Siyah/ beyaz davranış	10 mm

## Elektrik verileri

Koruma devresi	Geçici koruması Kısa devre koruması Ters kutup koruması
Güç verileri	
Besleme gerilimi $U_B$	18 ... 30 V, DC
Artık dalgalanma	0 ... 15 %, $U_B$ 'dan
Açık devre akımı	0 ... 150 mA
Çıkışlar	
Analog çıkışı sayısı	1 Adet
Dijital anahtarlama çıkışı sayısı	2 Adet

## Analog çıkış 1

Tür	yapılandırılabilir, fabrika ayarı: akım
Tahsis	Bağlantı 1, pin 2

## Anahtarlama çıkışları

Voltaj türü	DC
Anahtarlama voltajı	low: $\leq 2 V$ yüksek: $\geq (U_B - 2V)$

## Anahtarlama çıkışı 1

Tahsis	Bağlantı 1, pin 4
Anahtarlama elemanı	Transistör, Puşpul
Anahtarlama prensibi	IO-Link / açık şalterli (PNP)/koyu şalterli (NPN)
İşlev	birbirinden bağımsız olarak ayarlanabilir anahtar çıkışları

## Anahtarlama çıkışı 2

Tahsis	Bağlantı 1, pin 5
Anahtarlama elemanı	Transistör, Puşpul
Anahtarlama prensibi	açık şalterli (PNP)/koyu şalterli (NPN)

## Zaman davranışı

Hazırlık gecikmesi	300 ms
--------------------	--------

## Arayüz

Tür	IO-Link
IO-Link	
COM modu	COM2
Min. periyot süresi	COM2 = 2,3 ms
Çerçeve tipi	2.V
Bağlantı noktası tipi	A
Teknik özellik	V1.1
SIO modu desteği	Evet
İşlem verileri GİRİŞ	3 Bayt
İşlem verileri ÇIKIŞ	0 Bayt
Dual Channel	Evet

## Bağlantı

Bağlantı sayısı	1 Adet
Bağlantı 1	
İşlev	Gerilim beslemesi Sinyal ÇIKIŞ
Bağlantı türü	Yuvarlak konnektörlü kablo, 90° döner
Kablo uzunluğu	200 mm
Malzeme kılıf	PUR
Kablo rengi	siyah
İletken enine kesiti	0,14 mm <sup>2</sup>
Vida dişi büyüklüğü	M12
Tip	erkek
Malzeme	Plastik
Kutup sayısı	5 kutuplu
Kodlama	A kodlu

## Teknik veriler

### Mekanik bilgiler

Yapı şekli	Kübik
Ölçü (G x Y x U)	25 mm x 65 mm x 55 mm
Malzeme gövde	Plastik
Malzeme lens kapağı	Cam
Net ağırlık	90 g
Gövde rengi	Kırmızı
Montaj braketi türü	Geçiş montaj braketi opsiyonel montaj ünitesi üzerinden

### Kumanda ve gösterge

Gösterge türü	LED OLED ekranı
LED sayısı	5 Adet
Kumanda elemanları	Kumanda butonları PC yazılımı

### Çevresel veriler

Ortam sıcaklığı işletim	-40 ... 50 °C
Ortam sıcaklığı depolama	-40 ... 70 °C

### Sertifikalar

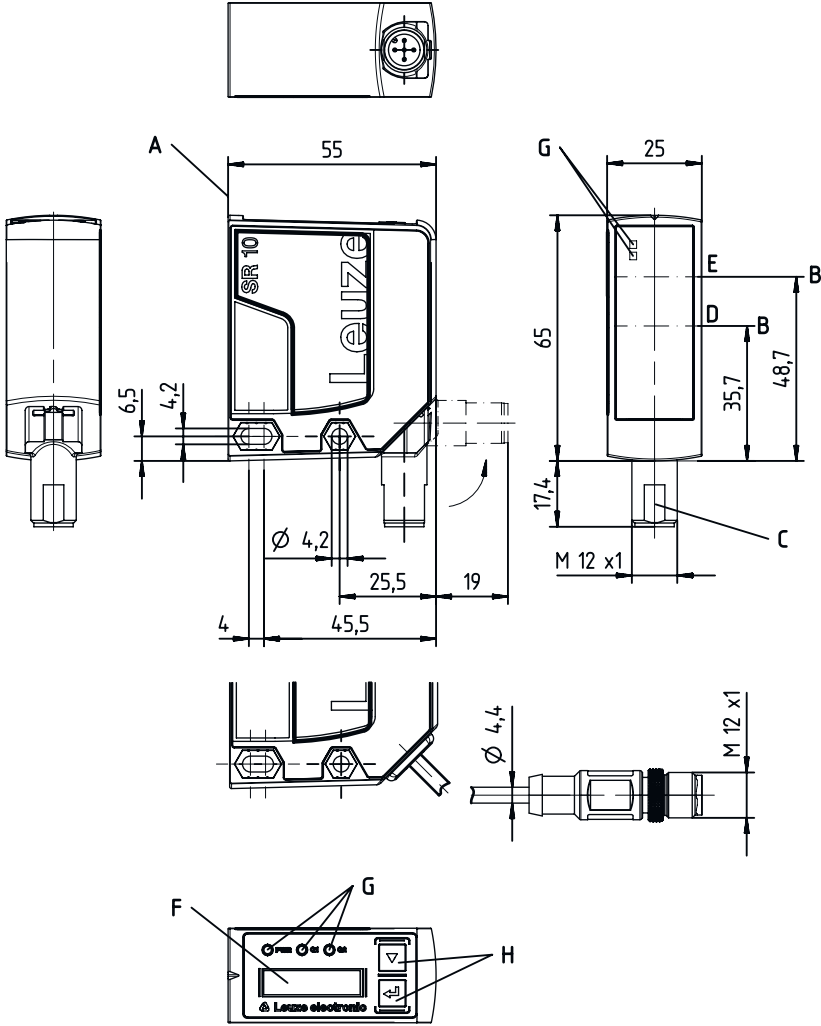
Koruma sınıfı	IP 67
Güvenlik sınıfı	III
Sertifikasyonlar	c UL US

### Sınıflandırma

Gümrük taife numarası	90318020
ECLASS 5.1.4	27270801
ECLASS 8.0	27270801
ECLASS 9.0	27270801
ECLASS 10.0	27270801
ECLASS 11.0	27270801
ECLASS 12.0	27270916
ECLASS 13.0	27270916
ECLASS 14.0	27270916
ECLASS 15.0	27270916
ETIM 5.0	EC001825
ETIM 6.0	EC001825
ETIM 7.0	EC001825
ETIM 8.0	EC001825
ETIM 9.0	EC001825
ETIM 10.0	EC001825

## Boyutlandırılmış çizimler

Tüm ölçü bilgileri milimetre cinsindedir



## Elektrik bağlantısı

## Bağlantı 1

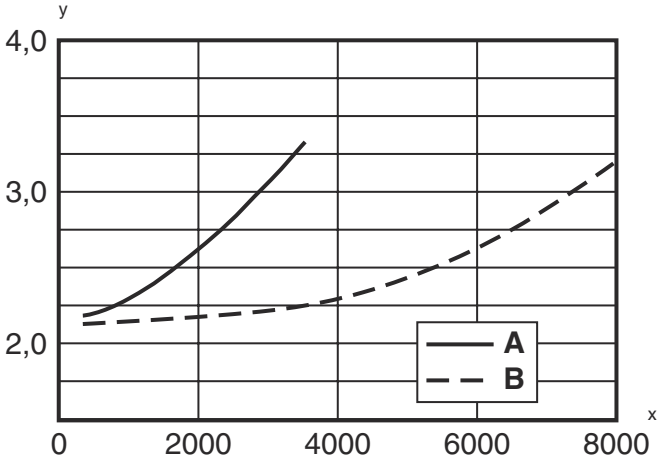
İşlev	Gerilim beslemesi Sinyal ÇIKIŞ
Bağlantı türü	Yuvarlak konnektörlü kablo
Kablo uzunluğu	200 mm
Malzeme kılıf	PUR
Kablo rengi	siyah
İletken enine kesiti	0,14 mm <sup>2</sup>
Vida dişi büyüklüğü	M12
Tip	erkek
Malzeme	Plastik
Kutup sayısı	5 kutuplu
Kodlama	A kodlu

## Elektrik bağlantısı

Pin	Pin tahsisi
1	18 ... 30 V DC +
2	ÇIKIŞ mA / V
3	GND
4	IO-Link / ÇIKIŞ 1
5	ÇIKIŞ 2

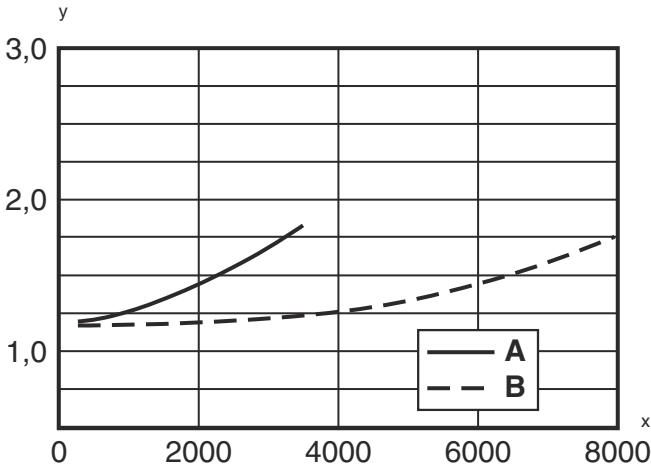
## Diyagramlar

Tip. ölçüm modu "Hızlı" üretilebilirliği



x Mesafe [mm]  
y Üretilebilirlik [mm]  
A %6 hafifletmede  
B %90 hafifletmede

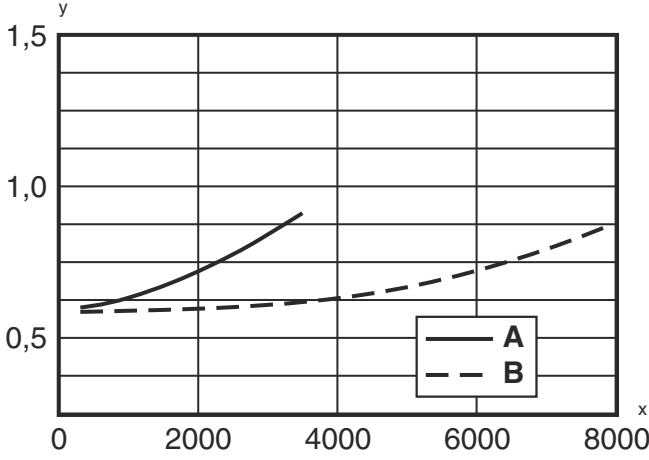
Tip. ölçüm modu "Standart" üretilebilirliği



x Mesafe [mm]  
y Üretilebilirlik [mm]  
A %6 hafifletmede  
B %90 hafifletmede

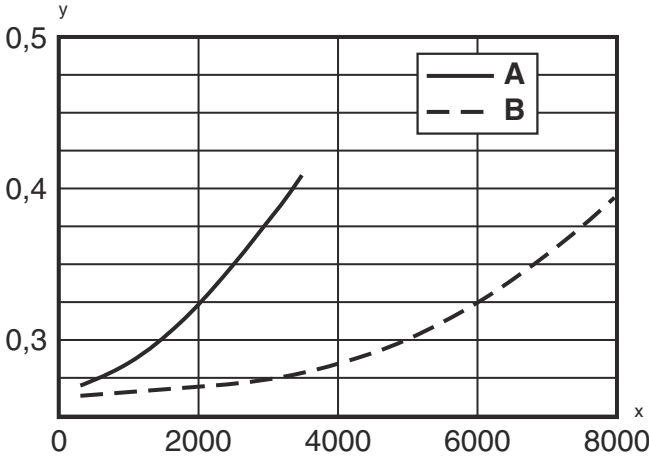
## Diyagramlar

## Tip. ölçüm modu "Hassasiyet" üretilebilirliği



x Mesafe [mm]  
y Üretilebilirlik [mm]  
A %6 hafifletmede  
B %90 hafifletmede

## Tip. ölçüm modu "Yüksek hassasiyet" üretilebilirliği



x Mesafe [mm]  
y Üretilebilirlik [mm]  
A %6 hafifletmede  
B %90 hafifletmede

## Kumanda ve gösterge

LED	Ekran	Anlam
1 PWR	yeşil, sürekli ışık	İşletime hazır olma
	kırmızı, sürekli ışık	Sensör hatası
	turuncu, sürekli ışık	İşlev yedeği yok
	Kapalı	Besleme gerilimi yok
2 Q1	sarı, sürekli ışık	Nesne tespit edildi
3 Q2	sarı, sürekli ışık	Nesne tespit edildi
4	sarı, sürekli ışık (lens kapağının arkasında)	Nesne tespit edildi
5	sarı, sürekli ışık (lens kapağının arkasında)	Nesne tespit edildi

## Ürün anahtarı

Parça atama: ODS10XX-YYY.Z/ABC,DDD-EEE

ODS10	<b>Çalışma prensibi</b> ODS10: Optik mesafe sensörü
XX	<b>Işık kaynağı</b> L1: Lazer sınıfı 1

## Ürün anahtarı

YYY	<b>Ölçüm aralığı</b> 25M: Genişletilmiş ölçüm aralığı 50 ... 25000 mm, HighGain folyo ölçümü REF 7-A-100x100
Z	<b>Ekipman</b> 8: Parametrelendirme için OLED göstergesi ve folyo klavye
A	<b>Tahsis pim 4</b> L: IO-Link (çift kanalda ayrıca Push/Pull puşpul anahtarlama çıkışı)
B	<b>Tahsis pim 2</b> A: Analog çıkış akımı (fabrika ayarı) ve voltaj 6: Puşpul (puşpul tarama) anahtarlama çıkışı, PNP açık anahtarlama, NPN NC anahtarlama
C	<b>Tahsis pim 5</b> K: Çok fonksiyonlu giriş (fabrika ayarı: Devre dışı bırakma girdisi) 6: Puşpul (puşpul tarama) anahtarlama çıkışı, PNP açık anahtarlama, NPN NC anahtarlama X: Pim boş
DDD-EEE	<b>Elektrik bağlantısı</b> M12: M12 yuvarlak soket bağlantısı, 5 pinli 200-M12: Kablo, uzunluğu 200 mm, M12 yuvarlak konektör bağlantılı, 5 kutuplu YYYY: Kablo, uzunluğu YYYY mm, iletken ucu kılıflı, 5 damarlı (bilgi yok = standart uzunluğu 2000 mm)

## Uyarı



☞ Mevcut tüm cihaz modellerine sahip bir listeyi, [www.leuze.com](http://www.leuze.com) Leuze internet sitesinde bulabilirsiniz.

## Uyarılar

**Kullanım amacına dikkat edin!**

- ☞ Ürün bir emniyet sensörü değildir ve personel koruma amaçlı değildir.
- ☞ Ürün sadece yetkili kişiler tarafından kullanılmalıdır.
- ☞ Ürünü sadece amacına uygun kullanıma göre kullanın.

**UL uygulamalarında:**

- ☞ UL uygulamalarında sadece NEC'e (National Electric Code, ulusal elektrik kodu) uygun 2. sınıf devrelerde kullanılmasına izin verilir.

**DİKKAT! LAZER IŞINI – LAZER SINIFI 1**

- Bu cihaz IEC/EN 60825-1:2014 uyarınca **lazer sınıfı 1** bir ürünün gereksinimlerini ve de U.S. 21 CFR 1040.10 hükümlerini uyarınca 08.05.2019 tarihli Laser Notice No. 56 uygunluğunda sapmalarla karşılamaktadır.
- ☞ Yasal ve yerel lazer koruma kurallarını dikkate alın.
  - ☞ Cihazda müdahaleler ve değişiklikler yapılmasına izin verilmez.  
Cihaz, kullanıcı tarafından ayarlanması veya bakım yapılması gereken bileşenler içermez.  
Onarım işleri sadece Leuze electronic GmbH + Co. KG tarafından yapılabilir.

## Aksesuarlar

## Bağlantı teknolojisi - bağlantı ünitesi

Ürün no.	Adı	Ürün	Tanım
50144900	MD 798i-11-82/L5-2222	IO-Link Master	<p>Tür: IO-Link Master</p> <p>Akım tüketimi, maks.: 11.000 mA</p> <p>Sensör bağlantısı başına anahtar çıkışları: 1 Adet</p> <p>Anahtarlama çıkışı: Transistör, PNP</p> <p>Arayüz: IO-Link, EtherNet IP, Modbus TCP, Otomatik protokol tespiti, PROFINET</p> <p>Bağlantılar: 12 Adet</p> <p>Sensör bağlantıları: 8 Adet</p> <p>Gerilim beslemesi bağlantıları: 2 Adet</p> <p>Arayüzü bağlantıları: 2 Adet</p> <p>Koruma sınıfı: IP 67, IP 65, IP 69K</p>


## Bağlantı teknolojisi - bağlantı kabloları

Ürün no.	Adı	Ürün	Tanım
50133855	KD S-M12-5A-V1-020	Bağlantı kablosu	<p>Bağlantı 1: Yuvarlak konektör, M12, eksenel, dişi, A kodlu, 5 kutuplu</p> <p>Yuvarlak konektör, LED: Hayır</p> <p>Bağlantı 2: açık uç</p> <p>Korunmalı: Evet</p> <p>Kablo uzunluğu: 2.000 mm</p> <p>Malzeme kılıf: PVC</p>
50133856	KD S-M12-5A-V1-050	Bağlantı kablosu	<p>Bağlantı 1: Yuvarlak konektör, M12, eksenel, dişi, A kodlu, 5 kutuplu</p> <p>Yuvarlak konektör, LED: Hayır</p> <p>Bağlantı 2: açık uç</p> <p>Korunmalı: Evet</p> <p>Kablo uzunluğu: 5.000 mm</p> <p>Malzeme kılıf: PVC</p>
50132077	KD U-M12-5A-V1-020	Bağlantı kablosu	<p>Bağlantı 1: Yuvarlak konektör, M12, eksenel, dişi, A kodlu, 5 kutuplu</p> <p>Yuvarlak konektör, LED: Hayır</p> <p>Bağlantı 2: açık uç</p> <p>Korunmalı: Hayır</p> <p>Kablo uzunluğu: 2.000 mm</p> <p>Malzeme kılıf: PVC</p>
50132079	KD U-M12-5A-V1-050	Bağlantı kablosu	<p>Bağlantı 1: Yuvarlak konektör, M12, eksenel, dişi, A kodlu, 5 kutuplu</p> <p>Yuvarlak konektör, LED: Hayır</p> <p>Bağlantı 2: açık uç</p> <p>Korunmalı: Hayır</p> <p>Kablo uzunluğu: 5.000 mm</p> <p>Malzeme kılıf: PVC</p>
50133842	KD U-M12-5W-V1-020	Bağlantı kablosu	<p>Bağlantı 1: Yuvarlak konektör, M12, açılı, dişi, A kodlu, 5 kutuplu</p> <p>Yuvarlak konektör, LED: Hayır</p> <p>Bağlantı 2: açık uç</p> <p>Korunmalı: Hayır</p> <p>Kablo uzunluğu: 2.000 mm</p> <p>Malzeme kılıf: PVC</p>
50133802	KD U-M12-5W-V1-050	Bağlantı kablosu	<p>Bağlantı 1: Yuvarlak konektör, M12, açılı, dişi, A kodlu, 5 kutuplu</p> <p>Yuvarlak konektör, LED: Hayır</p> <p>Bağlantı 2: açık uç</p> <p>Korunmalı: Hayır</p> <p>Kablo uzunluğu: 5.000 mm</p> <p>Malzeme kılıf: PVC</p>




## Aksesuarlar

## Montaj tekniği - montaj braketi açısı

	Ürün no.	Adı	Ürün	Tanım
	50118543	BT 300M.5	Tutma köşebendi	Montaj ünitesinin uygulanması: Açık L biçiminde Montaj braketi, tesis tarafı: Geçiş montaj braketi Montaj braketi, cihaz tarafı: vidalanabilir, M4 vidaları için uygundur Montaj ünitesi türü: ayarlanabilir Malzeme: Paslanmaz çelik

## Montaj tekniği - yuvarlak çubuk montaj braketleri

	Ürün no.	Adı	Ürün	Tanım
	50117252	BTU 300M-D12	Montaj sistemi	Montaj ünitesinin uygulanması: Montaj sistemi Montaj braketi, tesis tarafı: yuvarlak çubuk 12 mm için, Sac sıkma montaj braketi Montaj braketi, cihaz tarafı: vidalanabilir, M4 vidaları için uygundur Montaj ünitesi türü: kelepçelenebilir, 360° döner, ayarlanabilir Malzeme: Metal

## Uyarı



☞ Mevcut tüm aksesuarların bir listesini, Leuze'nin internet sitesinde, ürün ayrıntıları sayfasındaki İndir sekmesinde bulabilirsiniz.