

Hoja técnica

Set de fotocélula reflexiva/fotocélula autorreflexiva

Código: 50154625

SET RK46CDXL3P2P4200M12 TKS4060BT

Contenido

- Datos técnicos
- Dibujos acotados
- Conexión eléctrica
- Operación e Indicación
- Código de producto
- Notas
- Para más información
- Accesorios



La figura puede variar



Datos técnicos

Datos básicos

| | |
|---|--|
| Serie | 46C |
| Principio de funcionamiento | Principio de reflexión |
| Incluye | Ayuda para la alineación BT ARH 46C. DL (50143109) |
| | Material de fijación |
| | Reflector TKS 40x60.1 (50109257) |
| Aplicación | Detección de bolsas de polietileno en cinta transportadora |
| | Detección de objetos irregulares en cinta transportadora |
| Distancia de conmutación S _n | 0 ... 4.000 mm |

Versión especial

| | |
|------------------|------------------------|
| Versión especial | Haz de luz rectangular |
| | Set de artículos |

Parámetros

Datos ópticos

| | |
|--------------------------------|--|
| Alcance efectivo | 0,4 ... 4 m, Con reflector TK(S) 100x100 |
| Límite de alcance | 0,4 ... 5,2 m, Con reflector TK(S) 100x100 |
| Longitud del campo de medición | 50 mm |
| Tipo de campo de detección | Haz de luz rectangular 24-50 mm |
| Fuente de luz | LED, Rojo |
| Longitud de onda | 620 nm |
| Forma de señal de emisión | Pulsado |
| Grupo de LEDs | Grupo exento de riesgos (según EN 62471) |

Datos de medición

| | |
|------------------------|------|
| Tamaño mín. del objeto | 2 mm |
|------------------------|------|

Datos eléctricos

| | |
|------------------------|--|
| Circuito de protección | Protección contra cortocircuito |
| | Protección contra polarización inversa |
| | Protección transitoria |

Datos de potencia

| | |
|--|--|
| Tensión de alimentación U _B | 10 ... 30 V, CC, Incl. ondulación residual |
| Ondulación residual | 0 ... 15 %, De U _B |
| Corriente en vacío | 0 ... 20 mA |

Salidas

| | |
|-----------------------------|--------------|
| Número de salidas digitales | 2 Unidad(es) |
|-----------------------------|--------------|

Salidas

| | |
|--------------------------------|-----------------------------|
| Tipo | Salida digital |
| Tipo de tensión | CC |
| Corriente de conmutación, máx. | 100 mA |
| Tensión de conmutación | high: ≥(U _B -2V) |
| | low: ≤ 2 V |

Salida 1

| | |
|--------------------------|--------------------------|
| Elemento de conmutación | Transistor, PNP |
| Principio de conmutación | De conmutación oscuridad |

Salida 2

| | |
|--------------------------|-------------------------|
| Elemento de conmutación | Transistor, PNP |
| Principio de conmutación | De conmutación claridad |

Respuesta temporal

| | |
|---------------------------|--------|
| Frecuencia de conmutación | 250 Hz |
| Tiempo de respuesta | 2 ms |
| Tiempo de inicialización | 300 ms |

Conexión

| | |
|----------------------|--------------|
| Número de conexiones | 1 Unidad(es) |
|----------------------|--------------|

Conexión 1

| | |
|-----------------------|----------------------------|
| Función | Alimentación de tensión |
| | Señal OUT |
| Tipo de conexión | Cable con conector redondo |
| Longitud de cable | 200 mm |
| Material de cubierta | PUR |
| Color de cable | Negro |
| Número de conductores | 4 hilos |
| Sección de conductor | 0,2 mm ² |
| Tamaño de rosca | M12 |
| Tipo | Conector macho |
| Material | Plástico |
| Número de polos | 4 polos |
| Codificación | Codificación A |

Datos mecánicos

| | |
|------------------------------|-------------------------------------|
| Diseño | Cúbico |
| Dimensiones (An x Al x L) | 20,5 mm x 76,3 mm x 44 mm |
| Material de carcasa | Plástico |
| Carcasa de plástico | PC-PBT |
| Material, cubierta de óptica | Plástico / PMMA |
| Peso neto | 60 g |
| Color de carcasa | Rojo |
| Tipo de fijación | Fijación pasante |
| | Mediante pieza de fijación opcional |
| Compatibilidad de materiales | ECOLAB |

Operación e Indicación

| | |
|-----------------------------|--------------------------------|
| Tipo de indicación | LED |
| Número de LED | 2 Unidad(es) |
| Elementos de uso | Tecla Teach |
| Función del elemento de uso | Ajuste de sensibilidad |
| | Conmutación claridad/oscuridad |

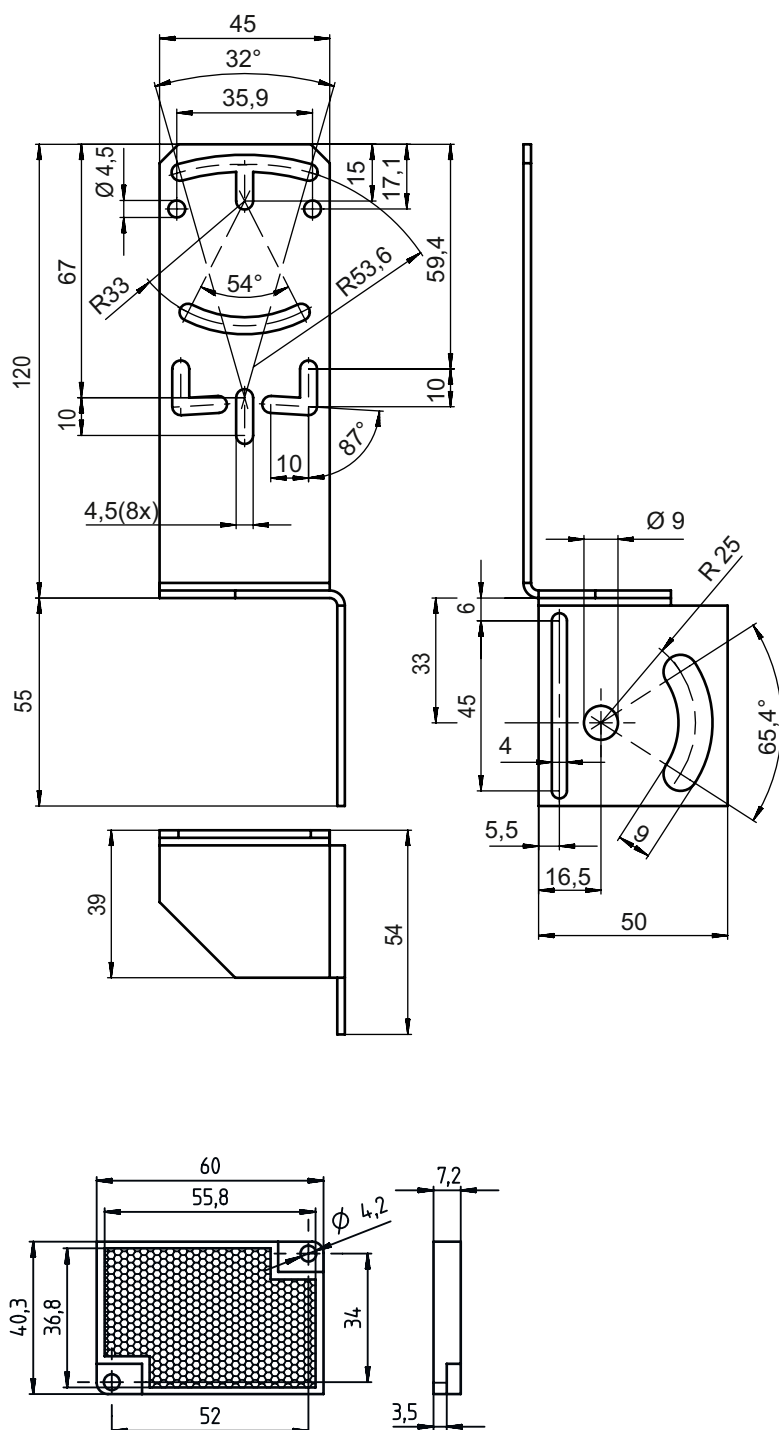
Datos ambientales

| | |
|----------------------------------|---------------|
| Temperatura ambiente en servicio | -40 ... 60 °C |
| Temperatura ambiente en almacén | -40 ... 70 °C |

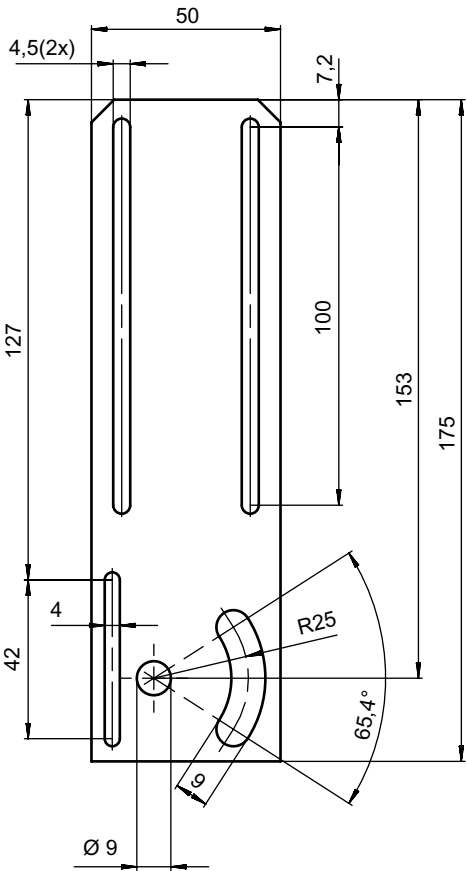
Certificaciones

| | |
|----------------------------|---------------|
| Índice de protección | IP 67 |
| | IP 69K |
| Clase de seguridad | III |
| Certificaciones | c UL US |
| Sistema de normas vigentes | IEC 60947-5-2 |

Dibujos acotados



Dibujos acotados



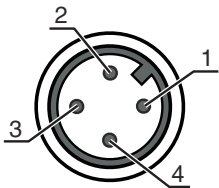
Conexión eléctrica

Conexión 1

| | |
|-----------------------|----------------------------|
| Función | Alimentación de tensión |
| | Señal OUT |
| Tipo de conexión | Cable con conector redondo |
| Longitud de cable | 200 mm |
| Material de cubierta | PUR |
| Color de cable | Negro |
| Número de conductores | 4 hilos |
| Sección de conductor | 0,2 mm² |
| Tamaño de rosca | M12 |
| Tipo | Conector macho |
| Material | Plástico |
| Número de polos | 4 polos |
| Codificación | Codificación A |

PinAsignación de pines

| | |
|---|-------|
| 1 | V+ |
| 2 | OUT 2 |
| 3 | GND |
| 4 | OUT 1 |



Operación e Indicación

| Indicador LED 1 | Indicador LED 2 | Significado |
|---------------------|------------------------|---------------------------|
| Verde, luz continua | Off | Disponibilidad |
| Verde, luz continua | Amarillo, luz continua | Recorrido de la luz libre |
| Verde, parpadeante | Amarillo, parpadeante | Proceso Teach activo |

Código de producto

Denominación del artículo: AAA46C d EE-f.GG H/i J-K

| | |
|---------------|--|
| AAA46C | Principio de funcionamiento / diseño HT46C: fotocélulas autorreflexivas con supresión de fondo LS46C: emisor de fotocélula de barrera LE46C: receptor de fotocélula de barrera PRK46C: fotocélula reflexiva con filtro de polarización RK46C: fotocélula reflexiva |
| d | Tipo de luz No procede: luz roja I: luz infrarroja |
| EE | Fuente de luz No procede: LED L1: láser de clase 1 L2: láser de clase 2 |
| f | Alcance de detección preajustado (opcional) No procede: alcance según hoja técnica xxxF: alcance de detección preajustado [mm] |
| GG | Equipamiento No procede: estándar 1: potenciómetro de 270° 8: entrada de activación (activación con señal high) 01: fotocélula autorreflexiva con supresión de fondo (HT): con un alcance preajustado de ≤ 450 mm (remisión: 6%, negro), no se detecta ninguna lámina HG (HighGain) a partir de una distancia de 900 mm D: medios despolarizantes E: fotocélula autorreflexiva con supresión de fondo (HT): optimizada para entornos con polvo SL: fotocélula autorreflexiva con supresión de fondo (HT): diafragma hendido 25 mm x 3 mm P: receptor de fotocélula de barrera (LE): filtro de aristas para funcionamiento en paralelo L: haz de luz rectangular XL: punto de luz extralargo |
| H | Ajuste del alcance & versión No procede con fotocélula autorreflexiva con supresión de fondo (HT): ajuste de alcance de detección vía husillo de ajuste mecánico No procede con fotocélulas reflexivas (PRK): alcance no ajustable 1: fotocélulas reflexivas (PRK / RK): ajuste de sensibilidad vía potenciómetro 3: Teach-In mediante tecla P2: resolución 2 mm |
| i | Salida / función OUT 1/IN: pin 4 o conductor negro 2: salida de transistor NPN, de conmutación claridad N: salida de transistor NPN, de conmutación oscuridad 4: salida de transistor PNP, de conmutación claridad P: salida de transistor PNP, de conmutación oscuridad L: IO-Link G: salida push-pull, PNP de conmutación oscuridad, NPN de conmutación claridad 6: salida push-pull (contrafase), PNP de conmutación claridad, NPN de conmutación oscuridad |
| J | Salida / función OUT 2/IN: pin 2 o conductor blanco 2: salida de transistor NPN, de conmutación claridad N: salida de transistor NPN, de conmutación oscuridad 4: salida de transistor PNP, de conmutación claridad P: salida de transistor PNP, de conmutación oscuridad 8: entrada de activación (activación con señal high) 9: entrada de desactivación (desactivación con señal high) W: salida de aviso X: pin no asignado G: salida push-pull, PNP de conmutación oscuridad, NPN de conmutación claridad 6: salida push-pull (contrafase), PNP de conmutación claridad, NPN de conmutación oscuridad |

Código de producto

| | |
|---|--|
| K | Conexión eléctrica No procede: cable, longitud estándar 2000 mm, 4 conductores 200-M12: cable, longitud 200 mm con conector M12, de 4 polos, axial (conector macho) M12: conector M12, de 4 polos (conector macho) 500-M12: cable, longitud 500 mm con conector M12, de 4 polos, axial (conector macho) 1000-M12: cable, longitud 1000 mm con conector M12, de 4 polos, axial (conector macho) |
|---|--|

Nota



Encontrará una lista con todos los tipos de equipo disponibles en el sitio web de Leuze: www.leuze.com.

Notas



¡Atención al uso conforme!



- El producto no es un sensor de seguridad y no es apto para la protección de personas.
- El producto solo lo pueden poner en marcha personas capacitadas.
- Emplee el producto para el uso conforme definido.

En aplicaciones UL:



- En aplicaciones UL está permitido el uso exclusivamente en circuitos de Class 2 según NEC (National Electric Code).
- These proximity switches shall be used with UL Listed Cable assemblies rated 30V, 0.5A min, in the field installation, or equivalent (categories: CYJV/ CYJV7 or PVVA/PVVA7)

Para más información


- Fuente de luz: vida útil media 100.000h a temperatura ambiental de 25°C
- Tensión asignada 50V
- Campo de detección: dependiendo del tamaño del objeto y de la sensibilidad ajustada del sensor
- Compensación de temperatura $\pm 15^{\circ}\text{C}$
- Tiempo de respuesta: para tiempos de retardo breves se recomienda una carga resistiva de aprox. 5 kOhm

Accesorios

Sistema de conexión - Cables de conexión

| | Código | Denominación | Artículo | Descripción |
|--|----------|--------------------|-------------------|---|
| | 50130652 | KD U-M12-4A-V1-050 | Cable de conexión | Conexión 1: Conector redondo, M12, Axial, Conector hembra, Codificación A, 4 polos Conector redondo, LED: No Conexión 2: Final abierto Apantallado: No Longitud de cable: 5.000 mm Material de cubierta: PVC |

Accesorios

| | Código | Denominación | Artículo | Descripción |
|--|----------|--------------------|-------------------|---|
|  | 50130690 | KD U-M12-4W-V1-050 | Cable de conexión | Conexión 1: Conector redondo, M12, Acodado, Conector hembra, Codificación A, 4 polos Conector redondo, LED: No Conexión 2: Final abierto Apantallado: No Longitud de cable: 5.000 mm Material de cubierta: PVC |

Nota



🔗 Encontrará una lista con todos los accesorios disponibles en el sitio web de Leuze, en la pestaña de Descargas de la página detallada del artículo.