

## Hoja técnica

### Sensor con supresión de fondo

Código: 50147894

HT25CI-450F.HF/4P-200-M12



#### Contenido

- Datos técnicos
- Dibujos acotados
- Conexión eléctrica
- Diagramas
- Operación e Indicación
- Código de producto
- Notas
- Para más información
- Accesorios



## Datos técnicos

### Datos básicos

|                             |                                       |
|-----------------------------|---------------------------------------|
| Serie                       | 25C                                   |
| Principio de funcionamiento | Autorreflexiva con supresión de fondo |
| Premontado en               | Sistema de montaje                    |

### Versión especial

|                  |   |
|------------------|---|
| Versión especial | Alcance de detección con ajuste fijo 450 mm |
|                  | Set de artículos                            |
|                  | Supresión de la iluminación HF (LED)        |

### Datos ópticos

|                              |  |
|------------------------------|--|
| Error blanco/negro           | < 10 % hasta 500 mm                      |
| Alcance efectivo             | Alcance asegurado                        |
| Alcance efectivo, blanco 90% | 0 ... 0,45 m                             |
| Límite de alcance            | 0 ... 0,45 m                             |
| Fuente de luz                | LED, Infrarrojo                          |
| Longitud de onda             | 850 nm                                   |
| Forma de señal de emisión    | Pulsado                                  |
| Grupo de LEDs                | Grupo exento de riesgos (según EN 62471) |

### Datos eléctricos

|                        |  |
|------------------------|--|
| Circuito de protección | Protección contra cortocircuito        |
|                        | Protección contra polarización inversa |

#### Datos de potencia

|                               |  |
|-------------------------------|--|
| Tensión de alimentación $U_B$ | 10 ... 30 V, CC, Incl. ondulación residual |
| Ondulación residual           | 0 ... 15 %, De $U_B$                       |
| Corriente en vacío            | 0 ... 20 mA                                |

#### Salidas

|                             |              |
|-----------------------------|--------------|
| Número de salidas digitales | 2 Unidad(es) |
|-----------------------------|--------------|

#### Salidas

|                                |                          |
|--------------------------------|--------------------------|
| Tipo                           | Salida digital           |
| Tipo de tensión                | CC                       |
| Corriente de conmutación, máx. | 100 mA                   |
| Tensión de conmutación         | high: $\geq(U_B - 2,5V)$ |
|                                | low: $\leq 2,5 V$        |

#### Salida 1

|                          |                         |
|--------------------------|-------------------------|
| Asignación               | Conexión 1, pin 4       |
| Elemento de conmutación  | Transistor, PNP         |
| Principio de conmutación | De conmutación claridad |

#### Salida 2

|                          |                          |
|--------------------------|--------------------------|
| Asignación               | Conexión 1, pin 2        |
| Elemento de conmutación  | Transistor, PNP          |
| Principio de conmutación | De conmutación oscuridad |

### Respuesta temporal

|                           |        |
|---------------------------|--------|
| Frecuencia de conmutación | 250 Hz |
| Tiempo de respuesta       | 2 ms   |
| Tiempo de inicialización  | 300 ms |

### Conexión

|                      |              |
|----------------------|--------------|
| Número de conexiones | 1 Unidad(es) |
|----------------------|--------------|

### Conexión 1

|                      |                            |
|----------------------|----------------------------|
| Función              | Alimentación de tensión    |
|                      | Señal OUT                  |
| Tipo de conexión     | Cable con conector redondo |
| Longitud de cable    | 200 mm                     |
| Material de cubierta | PUR                        |
| Color de cable       | Negro                      |
| Sección de conductor | 0,2 mm <sup>2</sup>        |
| Tamaño de rosca      | M12                        |
| Tipo                 | Conector macho             |
| Material             | PUR                        |
| Número de polos      | 4 polos                    |
| Codificación         | Codificación A             |

### Datos mecánicos

|  |                                     |
|--|-------------------------------------|
| Dimensiones (An x Al x L)              | 15 mm x 42,7 mm x 30 mm             |
| Material de carcasa                    | Plástico                            |
| Carcasa de plástico                    | ABS                                 |
| Material, cubierta de óptica           | Plástico                            |
| Peso neto                              | 33 g                                |
| Color de carcasa                       | Rojo                                |
| Tipo de fijación                       | Fijación pasante con rosca M4       |
|  | Mediante pieza de fijación opcional |
| Par de apriete recomendado fijación M3 | 0,9 N·m                             |
| Par de apriete recomendado fijación M4 | 1,4 N·m                             |
| Compatibilidad de materiales           | ECOLAB                              |

### Operación e Indicación

|                             |                                |
|-----------------------------|--------------------------------|
| Tipo de indicación          | LED                            |
| Número de LED               | 2 Unidad(es)                   |
| Elementos de uso            | Potenciómetro múltiple         |
| Función del elemento de uso | Ajuste de alcance de detección |

### Datos ambientales

|                                  |               |
|----------------------------------|---------------|
| Temperatura ambiente en servicio | -40 ... 60 °C |
| Temperatura ambiente en almacén  | -40 ... 70 °C |

### Certificaciones

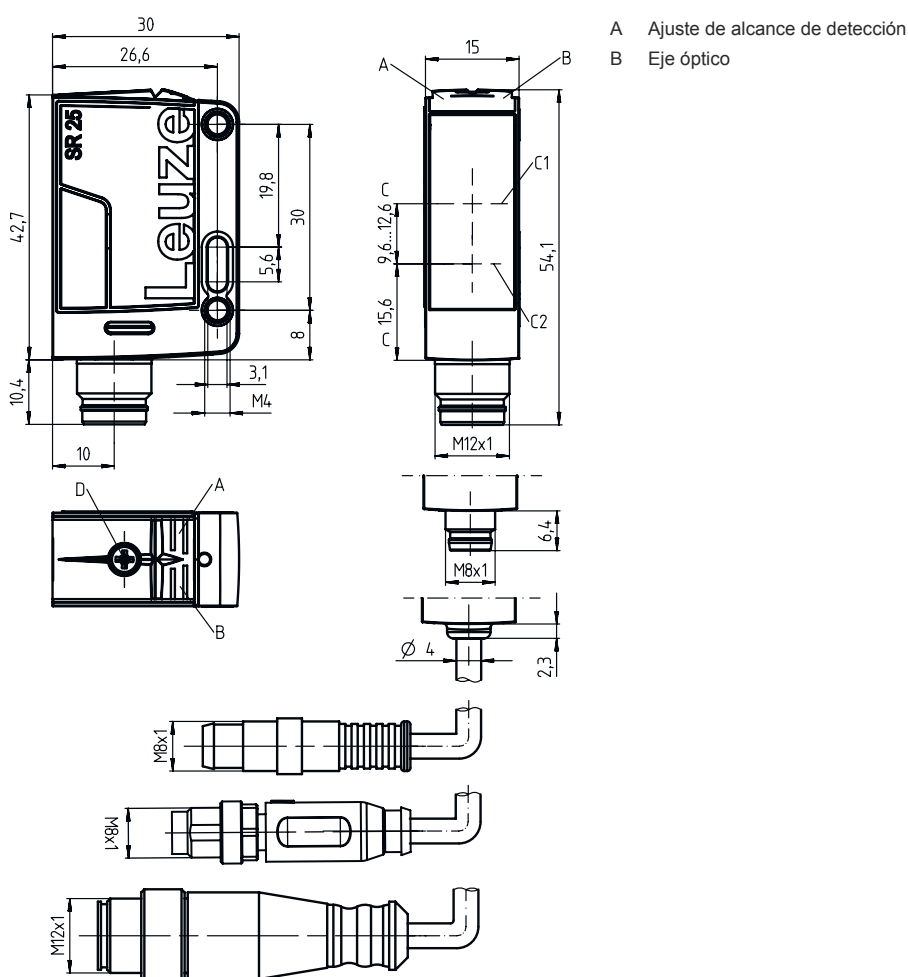
|                            |               |
|----------------------------|---------------|
| Índice de protección       | IP 67         |
|                            | IP 69K        |
| Clase de seguridad         | III           |
| Sistema de normas vigentes | IEC 60947-5-2 |

## Datos técnicos

|                   |          |
|-------------------|----------|
| Número de arancel | 85365019 |
| ECLASS 5.1.4      | 27270904 |
| ECLASS 8.0        | 27270904 |
| ECLASS 9.0        | 27270904 |
| ECLASS 10.0       | 27270904 |
| ECLASS 11.0       | 27270904 |
| ECLASS 12.0       | 27270903 |
| ECLASS 13.0       | 27270903 |
| ECLASS 14.0       | 27270903 |
| ECLASS 15.0       | 27270903 |
| ECLASS 16.0       | 27270903 |
| ETIM 5.0          | EC002719 |
| ETIM 6.0          | EC002719 |
| ETIM 7.0          | EC002719 |
| ETIM 8.0          | EC001821 |
| ETIM 9.0          | EC001821 |
| ETIM 10.0         | EC001821 |

## Dibujos acotados

Todas las medidas en milímetros



## Conexión eléctrica

### Conexión 1

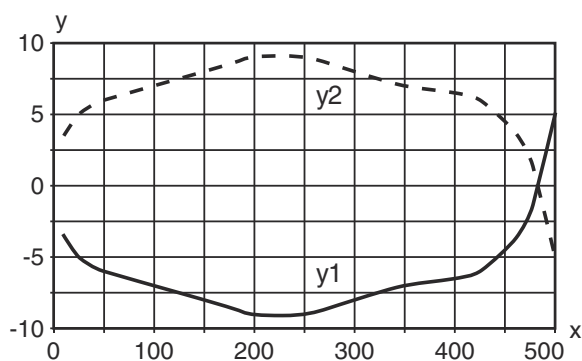
|                             |                                      |
|-----------------------------|--------------------------------------|
| <b>Función</b>              | Alimentación de tensión<br>Señal OUT |
| <b>Tipo de conexión</b>     | Cable con conector redondo           |
| <b>Longitud de cable</b>    | 200 mm                               |
| <b>Material de cubierta</b> | PUR                                  |
| <b>Color de cable</b>       | Negro                                |
| <b>Sección de conductor</b> | 0,2 mm <sup>2</sup>                  |
| <b>Tamaño de rosca</b>      | M12                                  |
| <b>Tipo</b>                 | Conector macho                       |
| <b>Material</b>             | PUR                                  |
| <b>Número de polos</b>      | 4 polos                              |
| <b>Codificación</b>         | Codificación A                       |

| Pin | Asignación de pines |
|-----|---------------------|
| 1   | V+                  |
| 2   | OUT 2               |
| 3   | GND                 |
| 4   | OUT 1               |



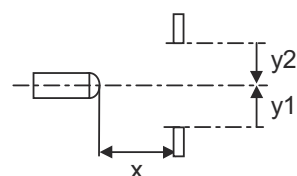
## Diagramas

Comportamiento de respuesta típ. (distancia de ajuste 500 mm)



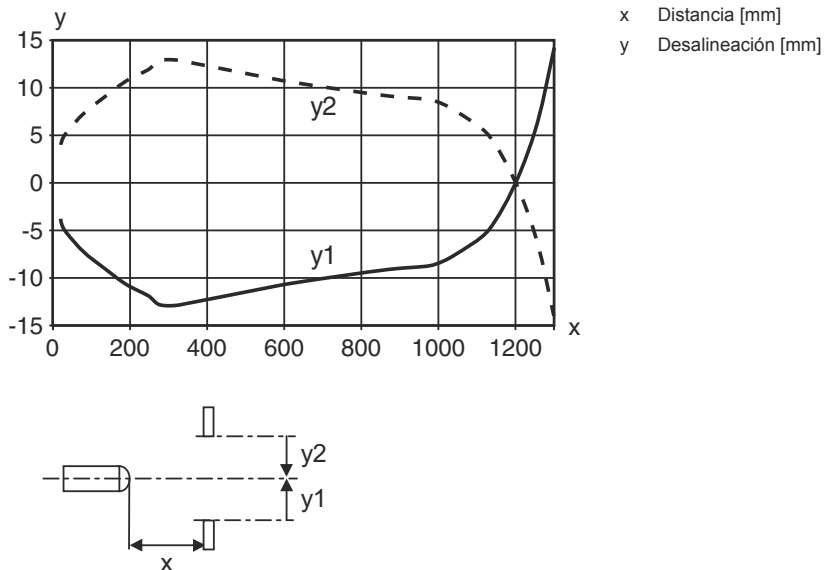
x Alcance de detección [mm]

y Desalineación [mm]

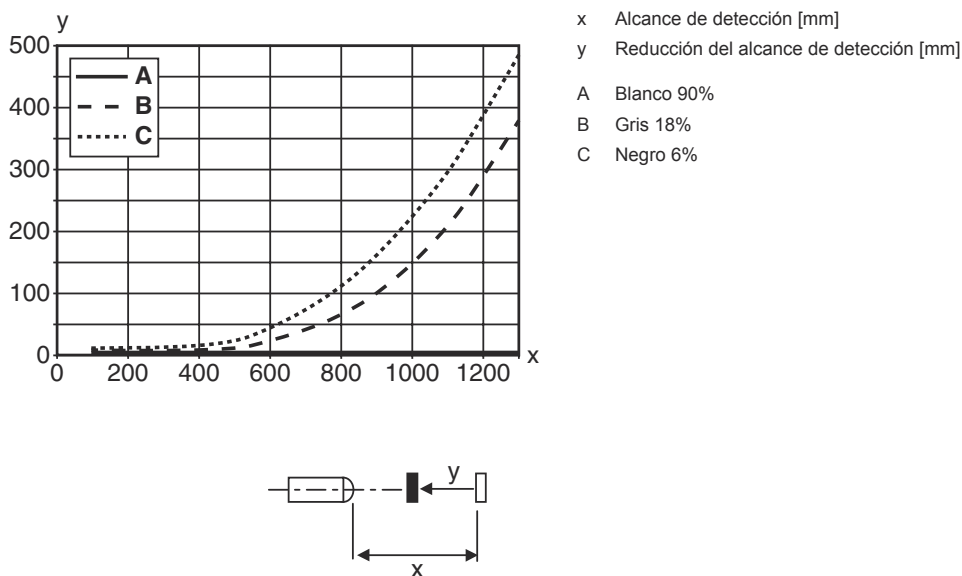


## Diagramas

Comportamiento de respuesta típ. (distancia de ajuste 1300 mm)



Comportamiento b/n típico



## Operación e Indicación

| LED | Display                | Significado      |
|-----|------------------------|------------------|
| 1   | Verde, luz continua    | Disponibilidad   |
| 2   | Amarillo, luz continua | Objeto detectado |

# Código de producto

Denominación del artículo: **AAA25C d EE-f.GGH/IJ-K**

|               |   |
|---------------|---|
| <b>AAA25C</b> | <b>Principio de funcionamiento / diseño</b><br>HT25C: fotocélulas autorreflexivas con supresión de fondo<br>PRK25C: fotocélula reflexiva con filtro de polarización<br>LS25C: emisor de fotocélula de barrera<br>LE25C: receptor de fotocélula de barrera<br>DRT25C: sensor de referencia dinámico  |
| <b>d</b>      | <b>Tipo de luz</b><br>No procede: luz roja<br>I: luz infrarroja   |
| <b>EE</b>     | <b>Fuente de luz</b><br>No procede: LED<br>PP: LED Power PinPoint®<br>L1: láser de clase 1<br>L2: láser de clase 2  |
| <b>f</b>      | <b>Alcance de detección preajustado (opcional)</b><br>No procede: alcance según hoja técnica<br>xxxF: alcance de detección preajustado [mm]   |
| <b>GG</b>     | <b>Equipamiento</b><br>A: principio de autocolimación (monolente)<br>S: punto de luz pequeño<br>D: detección de objetos envueltos en película extensible<br>X: modelo Extended<br>HF: supresión de la iluminación HF (LED)<br>XL: punto de luz extralargo<br>T: principio de autocolimación (monolente) para botellas muy transparentes sin seguimiento (tracking)<br>TT: principio de autocolimación (monolente) para botellas muy transparentes con seguimiento (tracking)<br>F: supresión de primer plano<br>R: alcance aumentado<br>SL: diafragma hendido   |
| <b>H</b>      | <b>Ajuste del alcance</b><br>1: potenciómetro de 270°<br>2: potenciómetro múltiple<br>3: Teach-In mediante tecla<br>R: alcance aumentado  |
| <b>i</b>      | <b>Salida / función OUT 1/IN: pin 4 o conductor negro</b><br>2: salida de transistor NPN, de conmutación claridad<br>N: salida de transistor NPN, de conmutación oscuridad<br>4: salida de transistor PNP, de conmutación claridad<br>P: salida de transistor PNP, de conmutación oscuridad<br>X: pin no asignado<br>8: entrada de activación (activación con señal high)<br>L: interfaz IO-Link (modo SIO: PNP de conmutación claridad, NPN de conmutación oscuridad)<br>6: salida push-pull (contrafase), PNP de conmutación claridad, NPN de conmutación oscuridad<br>G: salida push-pull, PNP de conmutación oscuridad, NPN de conmutación claridad |
| <b>J</b>      | <b>Salida / función OUT 2/IN: pin 2 o conductor blanco</b><br>2: salida de transistor NPN, de conmutación claridad<br>N: salida de transistor NPN, de conmutación oscuridad<br>4: salida de transistor PNP, de conmutación claridad<br>P: salida de transistor PNP, de conmutación oscuridad<br>W: salida de aviso<br>X: pin no asignado<br>6: salida push-pull (contrafase), PNP de conmutación claridad, NPN de conmutación oscuridad<br>T: Teach-In vía cable<br>G: salida push-pull, PNP de conmutación oscuridad, NPN de conmutación claridad<br>8: entrada de activación (activación con señal high)  |
| <b>K</b>      | <b>Conexión eléctrica</b><br>No procede: cable, longitud estándar 2000 mm, 4 conductores<br>200-M12: cable, longitud 200 mm con conector M12, de 4 polos, axial (conector macho)<br>M8: conector M8, de 4 polos (conector macho)<br>M12: conector M12, de 4 polos (conector macho)<br>200-M8: cable, longitud 200 mm con conector M8, de 4 polos, axial (conector macho)<br>M8.1: Snap-In, conector M8, de 4 polos (conector macho)   |

## Nota



Encontrará una lista con todos los tipos de equipo disponibles en el sitio web de Leuze: [www.leuze.com](http://www.leuze.com).

## Notas



**¡Atención al uso conforme!**



- ↪ El producto no es un sensor de seguridad y no es apto para la protección de personas.
- ↪ El producto solo lo pueden poner en marcha personas capacitadas.
- ↪ Emplee el producto para el uso conforme definido.

## Para más información

- Fuente de luz: vida útil media 100.000h a temperatura ambiental de 25°C
- Suma de las corrientes de salida para ambas salidas 100 mA

## Accesorios

### Sistema de conexión - Cables de conexión

|  | Código   | Denominación       | Artículo          | Descripción   |
|--|----------|--------------------|-------------------|---|
|   | 50130652 | KD U-M12-4A-V1-050 | Cable de conexión | Aplicación: Resistente a sustancias químicas<br>Conexión 1: Conector redondo, M12, Axial, Conector hembra, Codificación A, 4 polos<br>Conector redondo, LED: No<br>Conexión 2: Final abierto<br>Apantallado: No<br>Longitud de cable: 5.000 mm<br>Material de cubierta: PVC   |
|  | 50130690 | KD U-M12-4W-V1-050 | Cable de conexión | Aplicación: Resistente a sustancias químicas<br>Conexión 1: Conector redondo, M12, Acodado, Conector hembra, Codificación A, 4 polos<br>Conector redondo, LED: No<br>Conexión 2: Final abierto<br>Apantallado: No<br>Longitud de cable: 5.000 mm<br>Material de cubierta: PVC |

#### Nota



- ↪ Encontrará una lista con todos los accesorios disponibles en el sitio web de Leuze, en la pestaña de Descargas de la página detallada del artículo.