

Technisch gegevensblad

Lichtschermbestuurder

Art.-nr.: 50123209

CML730i-R40-1570.A/PB-M12



Inhoud

- Technische gegevens
- Maattekeningen
- Elektrische aansluiting
- Bediening en display
- Geschikte zenders
- Artikelsleutel
- Opmerkingen
- Toebehoren



Technische gegevens

Basisgegevens

Serie	730
Werkingsprincipe	Enkelstraalprincipe
Apparaattype	Ontvanger
omvat	2 st. schuifmoer BT-NC
Applicatie	Herkenning van transparante objecten Objectmeting

Speciale uitvoering

Speciale uitvoering	Diagonaalstraalafasting Kruisstraalscannen Paralleelstraalscannen
---------------------	---

Optische gegevens

Bedrijfsreikwijdte	0.3 ... 9.5 m
Bedrijfsreikwijdte	gewaarborgde reikwijdte
Bedrijfsreikwijdte, transparante media	0.3 ... 3.5 m
Reikwijdtegrenzen	0.2 ... 12 m
Reikwijdtegrenzen	typische reikwijdte
Meetveldlengte	1,570 mm
Aantal stralen	39 St.
Straalafstand	40 mm

Meetgegevens

Minimale objectdiameter	50 mm
-------------------------	-------

Elektrische gegevens

Bluscircuit	Kortsluitbeveiliging Ompoolbeveiliging Transiëntenbeveiliging
-------------	---

Prestatiegegevens

Voedingsspanning U_B	18 ... 30 V, DC
Restdrempel	0 ... 15 %, van U_B
Nullaststroom	0 ... 350 mA, De opgegeven waarden hebben betrekking op het totaalpakket, bestaande uit zender en ontvanger.

In-/uitgangen selecteerbaar

Uitgangsstroom, max.	100 mA
Ingangsweerstand	6,000 Ω
Aantal in-/uitgangen selecteerbaar	2 St.
Type	In-/uitgangen selecteerbaar
Spanningstype, uitgangen	DC
Schakelspanning, uitgangen	typisch $U_B / 0$ V
Spanningstype, ingangen	DC
Schakelspanning, ingangen	high: ≥ 6 V low: ≤ 4 V

In-/uitgang 1

Activerings-/blokkeringsvertraging	1 ms
------------------------------------	------

Tijdgedrag

Cyclustijd	1 ms
Aanspreektijd per straal	10 μ s

Interface

Type	PROFIBUS DP
------	-------------

Profibus DP

Functie	Proces
---------	--------

Interface service

Type	IO-Link
------	---------

IO-Link

Functie	Configuratie/parametrering via software Service
---------	--

Aansluiting

Aantal aansluitingen	2 St.
Stekkeruitgang	axiaal

Aansluiting 1

Functie	Configuratie-interface Signaal IN Signaal OUT Spanningsvoorziening Verbinding met de zender
---------	---

Type aansluiting	Ronde stekker
------------------	---------------

Schroefdraadmaat	M12
------------------	-----

Type	male
------	------

Materiaal	Metaal
-----------	--------

Aantal polen	8 -polig
--------------	----------

Codering	A-gecodeerd
----------	-------------

Aansluiting 2

Functie	BUS IN BUS OUT
---------	-------------------

Type aansluiting	Ronde stekker
------------------	---------------

Schroefdraadmaat	M12
------------------	-----

Type	female
------	--------

Materiaal	Metaal
-----------	--------

Aantal polen	5 -polig
--------------	----------

Codering	B-gecodeerd
----------	-------------

Mechanische gegevens

Bouwworm	hoekig
----------	--------

Afmeting (b x h x l)	29 mm x 35.4 mm x 1,675 mm
----------------------	----------------------------

Materiaal behuizing	Metaal
---------------------	--------

Behuizing metaal	Aluminium
------------------	-----------

Materiaal optiekafdekking	Kunststof
---------------------------	-----------

Nettogewicht	1,750 g
--------------	---------

Kleur behuizing	zilver
-----------------	--------

Type bevestiging	Groefmontage via optioneel bevestigingsonderdeel
------------------	---

Bediening en display

Type weergave	LED OLED-display
---------------	---------------------

Aantal LED's	2 St.
--------------	-------

Type configuratie/parametrering	Software Teach-In
---------------------------------	----------------------

Bedieningselementen	Folietoetsbord
---------------------	----------------

Omgevingsgegevens

Omgevingstemperatuur bedrijf	-30 ... 60 °C
------------------------------	---------------

Omgevingstemperatuur opslag	-40 ... 70 °C
-----------------------------	---------------

Technische gegevens

Certificeringen

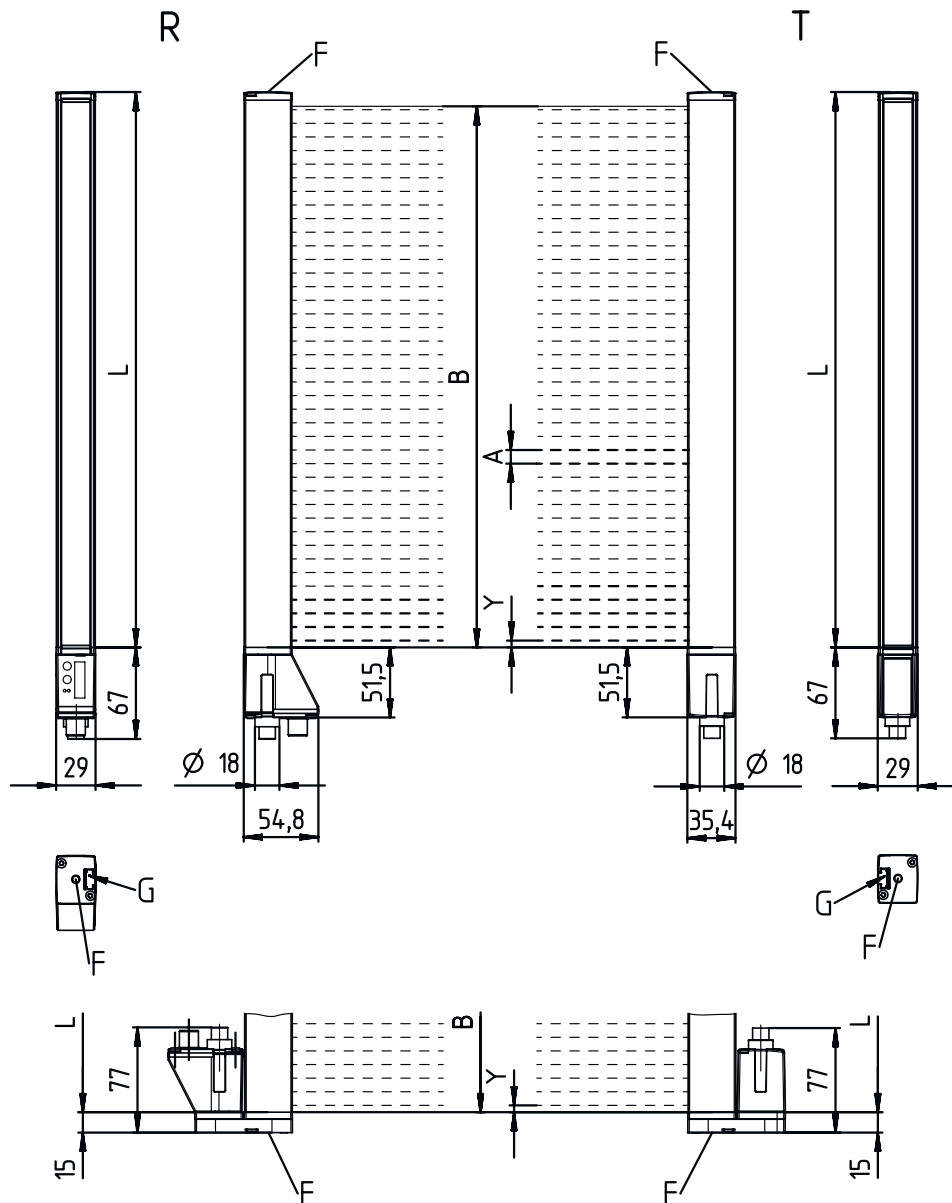
Beschermingsgraad	IP 65
Beschermingsgraad	III
Goedkeuringen	c UL US
Geldige norm	IEC 60947-5-2

Classificatie

Douanetariefnummer	90314990
ECLASS 5.1.4	27270910
ECLASS 8.0	27270910
ECLASS 9.0	27270910
ECLASS 10.0	27270910
ECLASS 11.0	27270910
ECLASS 12.0	27270910
ECLASS 13.0	27270910
ECLASS 14.0	27270910
ETIM 5.0	EC002549
ETIM 6.0	EC002549
ETIM 7.0	EC002549
ETIM 8.0	EC002549
ETIM 9.0	EC002549

Maattekeningen

Alle maten in millimeter



- | | | | |
|---|------------------------|---|-----------------------|
| A | Straalafstand 40 mm | L | Profiellengte 1608 mm |
| B | Meetveldlengte 1570 mm | T | Zender |
| F | Schroefdraad M6 | R | Ontvanger |
| G | Bevestigingsgroef | Y | 5 mm |

Maattekeningen



Elektrische aansluiting

Aansluiting 1

Functie	Configuratie-interface Signaal IN Signaal OUT Spanningsvoorziening Verbinding met de zender
Type aansluiting	Ronde stekker
Schroefdraadmaat	M12
Type	male
Materiaal	Metaal
Aantal polen	8 -polig
Codering	A-gecodeerd

Pin Pintoewijzing

Pin	Pintoewijzing
1	V+
2	I/O 1
3	GND
4	IO-Link
5	I/O 2
6	RS 485 Tx+
7	RS 485 Tx+
8	FE/SHIELD



Aansluiting 2

Functie	BUS IN BUS OUT
Type aansluiting	Ronde stekker
Schroefdraadmaat	M12
Type	female
Materiaal	Metaal
Aantal polen	5 -polig
Codering	B-gecodeerd

Elektrische aansluiting


Pin	Pintoewijzing
1	V+
2	Tx-
3	PB GND
4	Tx+
5	FE/SHIELD



Bediening en display

LED	Display	Verklaring
1	groen, permanent aan	Bedrijfsgereedheid
	groen, knipperend	Teach / fout
2	geel, permanent aan	Lichtweg vrij, met functiereserve
	geel, knipperend	geen functiereserve
	Uit	Object herkend

Geschikte zenders

	Art.-nr.	Benaming	Artikel	Beschrijving
	50118651	CML730i-T40-1570.A-M12	Lichtschermin zender	Bedrijfsreikwijdte: 0,3 ... 9,5 m Aansluiting: Ronde stekker, M12, axiaal, 5 -polig

Artikelsleutel

Artikelaanduiding: CML7XXi-YYZ-AAAA.BCCDDDD-EEEEFF

CML	Werkingsprincipe Metend lichtscherm
7XXi	Serie 720i: serie 720i 730i: serie 730i
Y	Apparaatype T: zender R: ontvanger
ZZ	Straalafstand 05: 5 mm 10: 10 mm 20: 20 mm 40: 40 mm
AAA	Meetveldlengte [mm], afhankelijk van de straalafstand
B	Uitrusting A: stekkerverbinding axiaal R: stekkerverbinding achterzijde
CCC	Interface L: IO-Link /CN: CANopen /PB: PROFIBUS /PN: PROFINET /CV: analoge stroom- en spanningsuitgang /D3: RS 485 Modbus

Artikelsleutel

DDD	Speciale uitvoering -PS: Power Setting
EEE	Elektrische aansluiting M12: ronde M12-stekkerverbinding
FFF	-EX: explosiebeveiliging

Opmerking

	↪ Een lijst met alle beschikbare apparaattypen vindt u op de webpagina van Leuze via www.leuze.com .
--	---

Opmerkingen



Gebruiken voor het bedoeld gebruik!

	<ul style="list-style-type: none"> ↪ Het product is geen veiligheidssensor en dient niet voor personenbeveiliging. ↪ Het product mag alleen door een bevoegd persoon in bedrijf worden gesteld. ↪ Het product uitsluitend gebruiken volgens het bedoeld gebruik.
--	---

Bij UL-applicaties:

	<ul style="list-style-type: none"> ↪ Bij UL-applicaties is het gebruik alleen toegestaan in Class-2-stroomcircuits volgens NEC (National Electric Code). ↪ These proximity switches shall be used with UL Listed Cable assemblies rated 30V, 0,5A min, in the field installation, or equivalent (categories: CYJV/ CYJV7 or PVVA/PVVA7)
--	---

Toebehoren

Aansluittechniek - aansluitkabels

	Art.-nr.	Benaming	Artikel	Beschrijving
	50132079	KD U-M12-5A-V1-050	Aansluitkabel	Aansluiting 1: Ronde stekker, M12, axiaal, female, A-gecodeerd, 5 -polig Ronde stekker, LED: Nee Aansluiting 2: open uiteinde Afgeschermd: Nee Kabellengte: 5.000 mm Materiaal mantel: PVC

Aansluittechniek - Y-verdeelkabels

	Art.-nr.	Benaming	Artikel	Beschrijving
	50118183	K-Y1 M12A-5m-M12A-S-PUR	Verbindingskabel	Aansluiting 1: Ronde stekker, M12, axiaal, female, A-gecodeerd, 5 -polig Aansluiting 2: Ronde stekker, M12, axiaal, male, A-gecodeerd, 5 -polig Aansluiting 3: Ronde stekker, M12, axiaal, female, A-gecodeerd, 8 -polig Afgeschermd: Ja Kabellengte been 1: 5.000 mm Kabellengte been 2: 150 mm Materiaal mantel: PUR

Toebehoren

Bevestigingstechniek - bevestigingshoekprofielen

	Art.-nr.	Benaming	Artikel	Beschrijving
	50142900	BT 700M.5-2SET	Set bevestigingsonderdeel	Uitvoering van bevestigingsonderdeel: Hoekmontage Bevestiging, installatiezijde: Doorgangsbevestiging T-sleufgat Bevestiging, apparaatzijde: schroefbaar, Schuifstuk Type bevestigingsonderdeel: star Materiaal: Staal

Parametreerapparaten

	Art.-nr.	Benaming	Artikel	Beschrijving
	50121098	SET MD12-USB-IL1.1 + Zub.	Set diagnose	Interface: USB Aansluitingen: 2 St. Beschermingsgraad: IP 20

Diensten

	Art.-nr.	Benaming	Artikel	Beschrijving
	S981001	CS10-S-110	Ondersteuning bij de ingebruikname	Details: Uitvoering op een locatie op verzoek van de klant, duur max. 10 uur. Voorwaarden: Apparaten en verbindingskabels zijn al gemonteerd, prijs zonder reis- en event. overnachtingskosten.
	S981005	CS10-T-110	Productscholing	Details: Locatie en inhoud volgens afspraak, duur max. 10 uur. Voorwaarden: Prijs zonder reis- en event. overnachtingskosten.

Opmerking



Een lijst met alle beschikbare toebehoren vindt u op de webpagina van Leuze onder het downloadtabblad van de artikeldetailpagina.