

## Fiche technique

## Tarif horaire

Art. n°: S981043

CS40-E-312

### Contenu

- Caractéristiques techniques

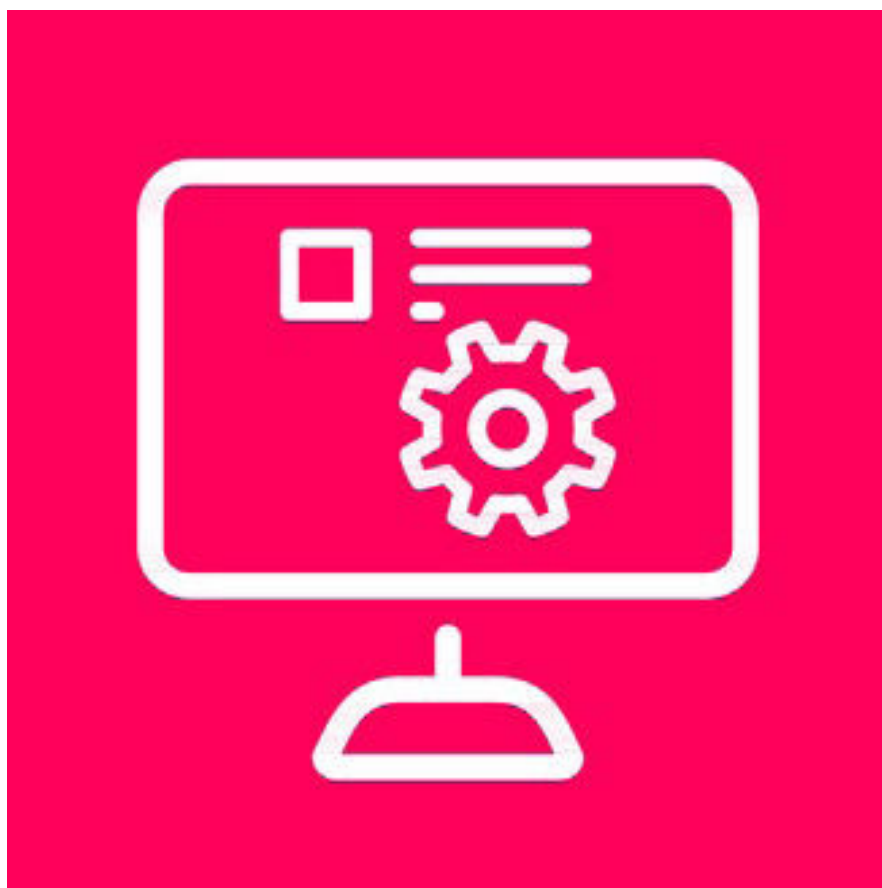


Figure pouvant varier

# Caractéristiques techniques

## Données de base

<b>Description</b>	Prestation de développement Sécurité des machines, selon les frais à l'heure et par personne affectée.
<b>Détails</b>	Lieu et contenu selon accord.
<b>Conditions</b>	Prix hors frais de voyage et, le cas échéant, d'hébergement.
<b>Restrictions</b>	Frais de voyage et d'hébergement facturés séparément et, le cas échéant, selon les frais.

## Classification

<b>ECLASS 8.0</b>	15110490
<b>ECLASS 9.0</b>	15110490
<b>ECLASS 10.0</b>	15110490
<b>ECLASS 12.0</b>	15110490
<b>ECLASS 13.0</b>	15110490
<b>ECLASS 14.0</b>	15110490
<b>ECLASS 15.0</b>	15110490
<b>ECLASS 16.0</b>	15110490
<b>ETIM 5.0</b>	-
<b>ETIM 6.0</b>	-
<b>ETIM 7.0</b>	-
<b>ETIM 8.0</b>	-
<b>ETIM 9.0</b>	-
<b>ETIM 10.0</b>	-