

## 技術データシート

### 一方向-光電センサ レシーバ

製品番号: 50130465

LE49C.UCH1/M4-TB



写真と異なる場合があります

#### 目次

- 仕様書
- 寸法図
- 電氣的接続
- 回線図
- ダイアグラム
- 操作と表示
- 適したトランスミッタ
- 製品キー
- 注意
- その他の情報
- アクセサリ



## 仕様書

## 基本仕様

シリーズ	49C
動作原理	1方向原理
デバイス種類	レシーバ

## 特別モデル

特別モデル	ヒーティング
-------	--------

## 光学的仕様

動作範囲	0 ... 120 m
動作範囲	保証検出範囲
限界動作範囲	一般的な検出範囲
限界動作範囲	0.5 ... 150 m

## 電氣的仕様

サプレッサ	極性逆付防止 短絡保護 過渡保護
-------	------------------------

## パフォーマンスデータ

供給電圧 $U_B$	20 ... 250 V, AC/DC
電力消費 ( ACでの )	1.5 V·A

## 出力

デジタルスイッチ出力数	1 個数
-------------	------

## スイッチ出力

電圧の種類	AC/DC
スイッチ電流、最大	400 mA
スイッチ容量	100 V·A
スイッチ電圧	250 V AC/DC

## スイッチ出力 1

割り当て	コネクタ 1、ピン 4
スイッチエレメント	MOSFET半導体, メーカー ( NO )
スイッチの動作原理	ライト/ダーク切り替え可

## 応答時間

スイッチング周波数	150 Hz
応答時間	3.3 ms
スタンバイ遅延	300 ms

## コネクタ

## コネクタ 1

機能	信号出力 電力供給
コネクタの種類	クランプ
クランプの種類	スプリングコネクタ
極数	5 -極

## 機械の仕様

寸法 ( 幅 x 高さ x 長さ )	31 mm x 104 mm x 55.5 mm
筐体の素材	プラスチック
筐体 プラスチック	PC
レンズカバーの素材	プラスチック
重量	150 g
筐体色	赤
取り付けの種類	オプションの取り付け部を介して 通路設置

## 操作と表示

表示の種類	LED
LEDの数	3 個数
コントローラ	270°ポテンショメータ ティーチボタン
コントローラの機能	廃棄遅延のための時間モジュールの作動 感度設定 明暗切り替え

## 周囲データ

周囲温度、動作時	-40 ... 60 °C
周囲温度、保管時	-40 ... 70 °C

## 認証

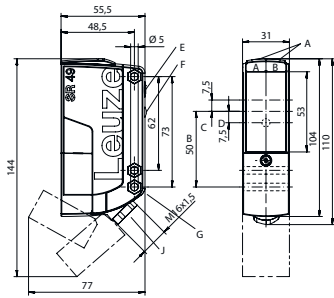
保護等級	IP 67
保護等級	II
認可	c UL US
適応基準	IEC 60947-5-2

## 分類

関税分類番号	85365080
ECLASS 5.1.4	27270901
ECLASS 8.0	27270901
ECLASS 9.0	27270901
ECLASS 10.0	27270901
ECLASS 11.0	27270901
ECLASS 12.0	27270901
ECLASS 13.0	27270901
ECLASS 14.0	27270901
ETIM 5.0	EC002716
ETIM 6.0	EC002716
ETIM 7.0	EC002716
ETIM 8.0	EC002716
ETIM 9.0	EC002716

# 寸法図

すべての寸法表記はミリメートル



- AA LED緑
- AB LED黄
- B 光学軸
- C レシーバ
- D LED黄
- E 感度設定
- F ティーチボタン
- G SK ナットに対する深さ M5, 4,2 mm
- J Ø5...10mmに対してねじ止めM16x1.5付きケーブルフイード



# 電気的接続

## コネクタ 1

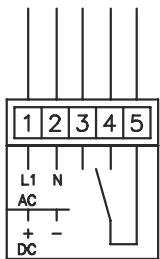
機能	信号出力
	電力供給
コネクタの種類	クランプ
クランプの種類	スプリングコネクタ
極数	5 -極

## クランプ

## 割り当て

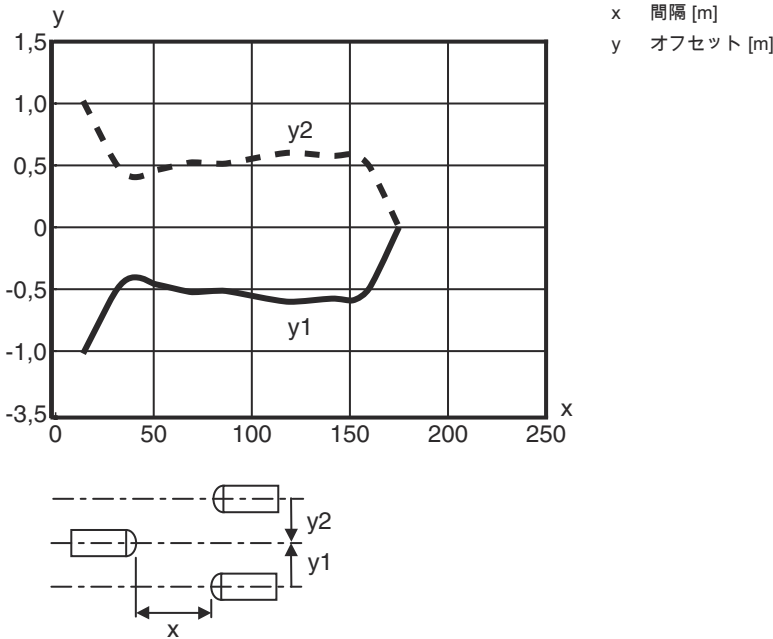
1	+ / L1
2	- / N
3	n.c.
4	OUT 1
5	COM

# 回線図



# ダイアグラム

## 典型的な応答時間



## 操作と表示

LED	ディスプレイ	意味
1	緑、連続点灯	動作可能状態
2	黄、連続点灯	光路 制限なし
	黄、点滅	光路 制限なし、余裕度なし
3	黄、連続点灯 ( 光学カバーの裏側の位置合わせインジケータ )	光路 制限なし
	黄、点滅 ( 光学カバーの裏側の位置合わせインジケータ )	光路 制限なし、最小の余裕度

## 適したトランスミッタ

	製品番号	名称	製品	説明
	50130462	LS49C.UCH/TB	一方向-光電センサトランスミッタ	特別モデル: ヒーティング 限界動作範囲: 0 ... 150 m 光源: LED, 赤 供給電圧: AC/DC コネクタ: クランプ, 5 -極

## 製品キー


製品名: AAA49Cd.EEfG/IJ-KL

AAA49C	動作原理 / 外形 PRK49C: 偏向フィルター付き反射式光ボックス HT49C: バックグラウンドフェードアウト付きの反射式光スイッチ LS49C: 一方向-光電センサトランスミッタ LE49C: 一方向-光電センサ レシーバ
d	光のタイプ 省略: 赤い光 I: 赤外線

製品キー


EE	消費電圧 省略: 10 - 30 V DC UC: 20 ... 250V AC/DC ( 交直両用-バージョン )
f	装備 H: ヒーティング付き D: 減極媒体 1: ポテンシオメータ270° 8: アクティベーション入力 (高い信号でアクティベーション)
iJ	スイッチ出力 / 機能 / OUT1OUT2 2:NPNトランジスタ出力、明るく切り替え N:NPN-トランジスタ出力、暗く切り替え 4:PNPトランジスタ出力、明るく切り替え P:PNP-トランジスタ出力、暗く切り替え W: 警告出力 TS: リレー、ブレーク/メーク (NC/NO) M4: 低インピーダンス MOSFET-半導体-スイッチ出力、メーク (NO) X:ピン 覆われていない
KL	電氣的接続 TB: 端子台 - バネクリップ付きクランプ空間 (5 x 1.5 mm <sup>2</sup> ) 該当なし: ケーブル、スタンダード長さ2000 mm M12: M12丸形プラグコネクタ、4極 (プラグ)

注意




☞ 利用可能なすべてのデバイスタイプのリストは、Leuzeのウェブサイトwww.leuze.comにあります。

注意



目的になかったご利用にご注意ください！




☞ この製品はセーフティセンサーではなく、個人の保護のためのものではありません。  
 ☞ この製品は有資格者のみが操作できます。  
 ☞ 使用目的に応じた製品をご使用してください。

その他の情報

- ・ 絶縁保護、測定電圧250VAC
- ・ 誘導性負荷または容量性負荷の場合には適切なスパーク消去 ( スナバー ) を提供


アクセサリ

取り付け技術-取り付けブラケット

	製品番号	名称	製品	説明
	50025570	BT 96	取付デバイス	取り付け部のモデル: L字型ブラケット 取り付け、設備側: 通路設置 取り付け、デバイス側: ネジ止め可 取り付け部の種類: 固定 素材: 金属

## アクセサリ

### 取り付け技術-ボール固定

	製品番号	名称	製品	説明
	50128380	BTU 460M-D12	アセンブリシステム	取り付け部のモデル: アセンブリシステム 取り付け、設備側: 12mm丸ボール用 取り付け、デバイス側: ネジ止め可 取り付け部の種類: 調整可, 360°回転可 素材: 金属

#### 注意



利用可能なすべてのアクセサリアイテムのリストは、Leuzeのウェブサイトではアイテム詳細ページのダウンロードタブにあります。