

Karta danych technicznych

Blokada zabezpieczająca

Nr art.: 50142128

L250-P31ML-CB02M12S8-SCA



Ilustracja może się różnić od stanu rzeczywistego

Treść

- Dane techniczne
- Rysunki wymiarowe
- Przyłącze elektryczne
- Wskazówki
- Akcesoria



Dane techniczne

Dane podstawowe

Seria	L250
-------	------

Funkcje

Funkcje	Urządzenie blokujące z rygłem zgodnie z EN ISO 14119 (o konstrukcji 4)
Tryb aktywacji wyjść bezpieczeństwa	Wyjścia bezpieczeństwa aktywne przy zamkniętych i zablokowanych drzwiach ochronnych
Zasada działania	Zasada prądu roboczego – aktywator zablokowany przy dezaktywowanym elektromagnesie

Parametry

SIL	3, IEC 61508
SILCL	3, IEC/EN 62061
Poziom wydajności (PL)	do e włącznie, EN ISO 13849-1
MTTF _d	2.254 years, EN ISO 13849-1
PFH _D	1,23E-09 per hour
Okres użytkowania T _M	20 years, EN ISO 13849-1
Kategoria	4, EN ISO 13849
DC	High
Stopień kodowania	niski, EN ISO 14119

Dane elektryczne

Rodzaj podłączenia	Połączenie pojedyncze
Zewnętrzne zabezpieczenie obwodu zasilania	2A typ Gg (lub równoważnościowy)

Parametry wydajnościowe

Napięcie zasilania U _B	24 V, DC, -10 ... 10 %
Pobór prądu, maks.	1.200 mA

Wejścia

Liczba przełączających wyjść bezpieczeństwa	2 Piece(s)
Liczba cyfrowych wejść przełączających	3 Piece(s)

Wejścia przełączające

Rodzaj	Cyfrowe wejście przełączające
Napięcie przełączające, typ.	24 V
Rodzaj napięcia	DC
Pobór prądu, typ.	5 mA
Wejście przyuczenia dla aktywatora	Nie

Cyfrowe wejście przełączające 1

Funkcja	IE1 Wejście aktywujące elektromagnesu
---------	---------------------------------------

Cyfrowe wejście przełączające 2

Funkcja	IE2 Wejście aktywujące elektromagnesu
---------	---------------------------------------

Cyfrowe wejście przełączające 3

Funkcja	I3 Reset wejścia sterującego
---------	------------------------------

Zabezpieczające wejścia przełączające

Rodzaj	Zabezpieczające wejście przełączające
Rodzaj napięcia	DC
Napięcie przełączające, typ.	24 V
Pobór prądu, typ.	5 mA

Wyjścia

Liczba zabezpieczających wyjść przełączających (OSSD)	2 Piece(s)
---	------------

Liczba cyfrowych wyjść przełączających	1 Piece(s)
--	------------

Przełączające wyjścia bezpieczeństwa

Rodzaj	Przełączające wyjście bezpieczeństwa OSSD
Rodzaj napięcia	DC

Przełączające wyjście bezpieczeństwa 1

Element przełączający	Tranzystor, PNP
-----------------------	-----------------

Przełączające wyjście bezpieczeństwa 2

Element przełączający	Tranzystor, PNP
-----------------------	-----------------

Wyjścia przełączające

Rodzaj	Cyfrowe wyjście przełączające
Napięcie przełączające, typ.	24 V
Rodzaj napięcia	DC

Wyjście przełączające 1

Element przełączający	Tranzystor, PNP
Funkcja	O3 Wyjście sygnalizacyjne Urządzenie ochronne zamknięte

Przyłącze

Liczba przyłączy	1 Piece(s)
------------------	------------

Przyłącze 1

Funkcja	Połączenie z PLC Przyłącze stykowe Zasilanie napięciem
Rodzaj przyłącza	Przewód z wtyczką okrągłą
Długość przewodu	200 mm
Kolor przewodu	czarny
Liczba żył	8 -wire
Rozmiar gwintu	M12
Typ	male
Materiał	Metal
Liczba pinów	8 -pin
Kodowanie	Z kodowaniem A

Dane techniczne

Dane mechaniczne

Konstrukcja	prostopadłościenny
Wymiar (szer. x wys. x dł.)	40 mm x 178 mm x 40 mm
Materiał obudowy	Tworzywo sztuczne
Masa netto	500 g
Kolor obudowy	szary
Rodzaj mocowania	Mocowanie przelotowe
Strona wejścia kablowego	z boku
Typ przełącznika	Urządzenie blokujące z rygłem
Prędkość dojazdu	0,001 ... 0,5 m/s
Rodzaj przytrzymania	elektromagnetyczny
Aktywacja przytrzymania	Magnes
Siła blokująca, maks.	2.100 N
Żywotność mechaniczna	1.000.000 actuation cycles, IEC 60947-5-1 switching cycles
Częstość uruchamiania, maks.	600 per hour, IEC 60947-5-1
Siła wyciągająca, aktywator odblokowany	20 N

Dane czujnika RFID

Zabezpieczony odstęp przełączania S_{ao}	2 mm
Zabezpieczony odstęp wyłączenia S_{ar}	10 mm (aktywator zablokowany) 6 mm (aktywator niezablokowany)
Znamionowy odstęp przełączania S_n	3 mm
Powtarzalność	$\leq 10\% S_n$
Odcinek przemieszczania	$\leq 20\% S_n$
Maksymalna częstotliwość przełączania	1 Hz

Obsługa i wskazanie

Rodzaj wskazania	LED
Liczba LED	5 Piece(s)

Parametry otoczenia

Temperatura otoczenia podczas pracy	-20 ... 50 °C
Temperatura otoczenia w miejscu przechowywania	-40 ... 75 °C

Certyfikaty

Stopień ochrony	IP 67 IP 69K
Dopuszczenia	c UL US ECOLAB TÜV Süd

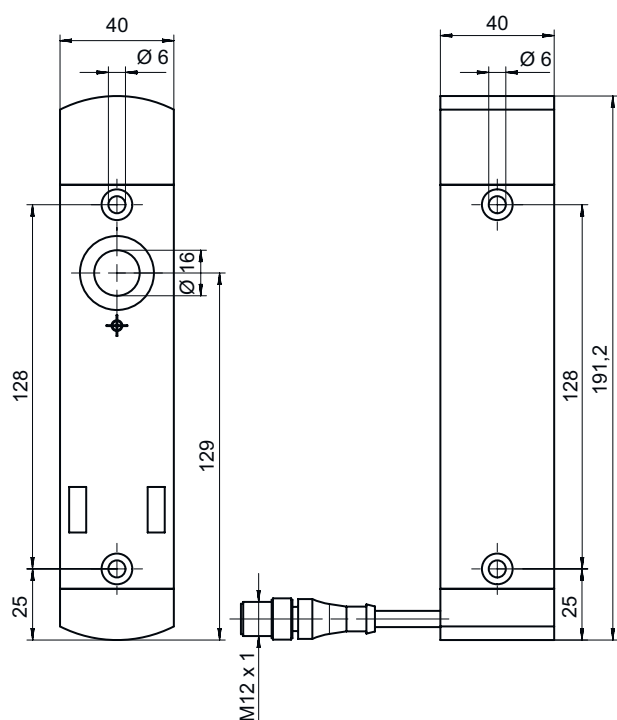
Klasyfikacja

Numer taryfy celnej	85369095
ECLASS 5.1.4	27272603
ECLASS 8.0	27272603
ECLASS 9.0	27272603
ECLASS 10.0	27272603
ECLASS 11.0	27272603
ECLASS 12.0	27272603
ECLASS 13.0	27272603
ECLASS 14.0	27272603
ETIM 5.0	EC002593
ETIM 6.0	EC002593
ETIM 7.0	EC002593
ETIM 8.0	EC002593
ETIM 9.0	EC002593

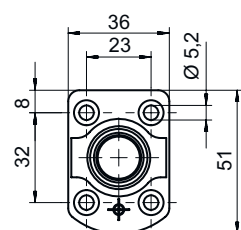
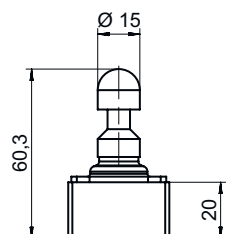
Rysunki wymiarowe

Wszystkie wymiary są podane w milimetrach

Blokada zabezpieczająca



Aktywator



Przylącze elektryczne

Przylącze 1

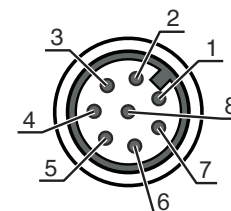
Funkcja	Połączenie z PLC Przylącze stykowe Zasilanie napięciem
Rodzaj przylącza	Przewód z wtyczką okrągłą
Długość przewodu	200 mm
Kolor przewodu	czarny

Przylącze elektryczne

Przylącze 1

Liczba żył	8 -wire
Rozmiar gwintu	M12
Typ	male
Materiał	Metal
Liczba pinów	8 -pin
Kodowanie	Z kodowaniem A

Pin	Obsadzenie pinów	Kolor żyły
1	A1 +24 V	Biały
2	O3 Wyjście sygnalizacyjne Urządzenie ochronne zamknięte	brązowy
3	A2 0V	zielony
4	OS1 Wyjście bezpieczne	żółty
5	IE2 Wejście aktywujące elektromagnesu	szary
6	I3 Reset wejścia sterującego	różowy
7	OS2 Wyjście bezpieczne	niebieski
8	IE1 Wejście aktywujące elektromagnesu	czerwony



Wskazówki

WSKAZÓWKA



Dane dotyczące kolorów żył odnoszą się do podanych jako akcesoria kabli przyłączeniowych.

Akcesoria

Technologia połączeniowa – kable przyłączeniowe

	Nr art.	Oznaczenie	Artykuł	Opis
	50135128	KD S-M12-8A-P1-050	Kabel przyłączeniowy	Przylącze 1: Wtyczki okrągłe, M12, osiowy, female, Z kodowaniem A, 8 -pin Wtyczka okrągła, LED: Nie Przylącze 2: otwarty koniec Ekranowane: Tak Długość przewodu: 5.000 mm Materiał płaszczka: PUR
	50135129	KD S-M12-8A-P1-100	Kabel przyłączeniowy	Przylącze 1: Wtyczki okrągłe, M12, osiowy, female, Z kodowaniem A, 8 -pin Wtyczka okrągła, LED: Nie Przylącze 2: otwarty koniec Ekranowane: Tak Długość przewodu: 10.000 mm Materiał płaszczka: PUR
	50135121	KD U-M12-8A-P1-020	Kabel przyłączeniowy	Przylącze 1: Wtyczki okrągłe, M12, osiowy, female, Z kodowaniem A, 8 -pin Wtyczka okrągła, LED: Nie Przylącze 2: otwarty koniec Ekranowane: Nie Długość przewodu: 2.000 mm Materiał płaszczka: PUR

Akcesoria






	Nr art.	Oznaczenie	Artykuł	Opis
	50135122	KD U-M12-8A-P1-050	Kabel przyłączeniowy	Przylącze 1: Wtyczki okrągłe, M12, osiowy, female, Z kodowaniem A, 8 -pin Wtyczka okrągła, LED: Nie Przylącze 2: otwarty koniec Ekranowane: Nie Długość przewodu: 5.000 mm Materiał płaszczka: PUR

Aktywator

	Nr art.	Oznaczenie	Artykuł	Opis
	50142097 **	AC-L250-SCA	Aktywator	Rodzaj kodowania: Kod standardowy Stopień kodowania: niski, EN ISO 14119 Wymiary: 40 mm x 48,1 mm x 59,4 mm Materiał obudowy: Tworzywo sztuczne Kolor obudowy: czarny Rodzaj mocowania: Mocowanie przelotowe

** w zakresie dostawy

Ogólne

	Nr art.	Oznaczenie	Artykuł	Opis
	50149361	AC-L250-LCKL	Mechanizm lock-out	Wymiary: 52 mm x 63 mm x 140 mm Kolor obudowy: czarny, czerwony Montaż: lewostronny Materiał: Metal, malowany proszkowo
	50149360	AC-L250-LCKR	Mechanizm lock-out	Wymiary: 52 mm x 63 mm x 140 mm Kolor obudowy: czarny, czerwony Montaż: prawostronny Materiał: Metal, malowany proszkowo
	50149305	AC-L250-SH2-G0-B000-Z	Zabezpieczający uchwyt drzwiowy	
	50149355	CD-B1-Z-C01	Nadajnik komend	Funkcje: Zabezpieczone połączenie śrubowe, Wymiary i konstrukcja identyczne z urządzeniem blokującym serii L250 Prąd przełączający przez przycisk: 0 ... 550 mA Materiał obudowy: Tworzywo sztuczne, wzmacniane włóknem szklanym, samogasnące, odporne na uderzenia Rodzaj mocowania: Mocowanie przelotowe, Mocowanie ścienne Stopień ochrony: IP 65
	50149356	CD-B2-Z-C01	Nadajnik komend	Funkcje: Zabezpieczone połączenie śrubowe, Wymiary i konstrukcja identyczne z urządzeniem blokującym serii L250 Prąd przełączający przez przycisk: 0 ... 550 mA Materiał obudowy: Tworzywo sztuczne, wzmacniane włóknem szklanym, samogasnące, odporne na uderzenia Rodzaj mocowania: Mocowanie przelotowe, Mocowanie ścienne Stopień ochrony: IP 65

Akcesoria

	Nr art.	Oznaczenie	Artykuł	Opis
	50149357	CD-B3-Z-C01	Nadajnik komend	Funkcje: Zależne od pozycji wprowadzanie poleceń zatrzymania awaryjnego, Funkcja reset (za pomocą pokrętki, dla przycisku zatrzymania awaryjnego), Wymiary i konstrukcja identyczne z urządzeniem blokującym serii L250, Zabezpieczone połączenie śrubowe Prąd przełączający przez przycisk: 0 ... 550 mA Materiał obudowy: Tworzywo sztuczne, wzmocnione włóknem szklanym, samogasnące, odporne na uderzenia Rodzaj mocowania: Mocowanie przelotowe, Mocowanie ścienne Stopień ochrony: IP 65

Wskazówka

☞ Listę z dostępnymi akcesoriami można znaleźć na stronie internetowej Leuze w zakładce Pobieranie strony ze szczegółami artykułów.