

## Technisches Datenblatt

### Verbindungsleitung

Art.-Nr.: 50140174

KDS U-M12-5A-M12-5A-P1-003-25X

#### Inhalt

- Technische Daten
- Elektrischer Anschluss
- Schaltbilder
- Zubehör

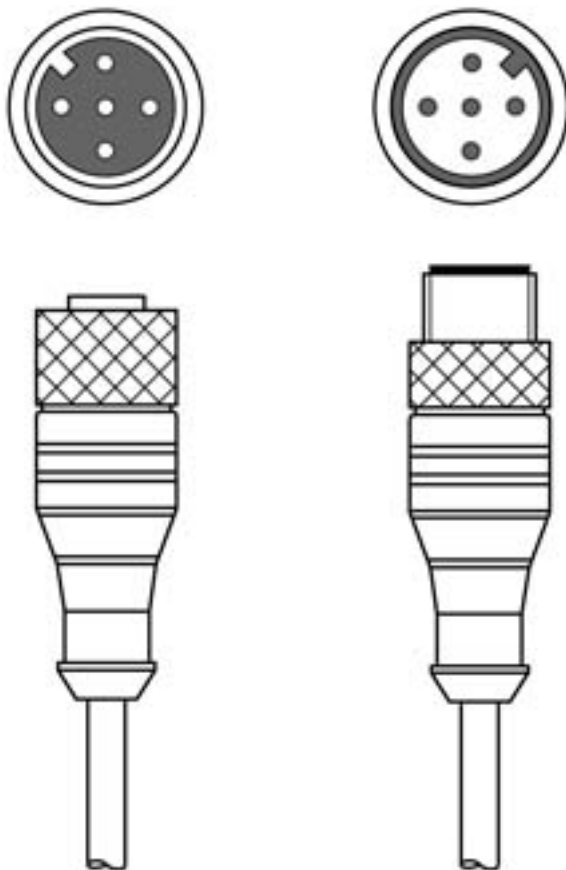


Abbildung kann abweichen



## Technische Daten

### Basisdaten

Geeignet für	Adapter für Umstellung ODSL9 auf ODS9
--------------	---------------------------------------

### Anschluss

#### Anschluss 1

Art des Anschlusses	Rundstecker
Gewindegröße	M12
Typ	female
Polzahl	5 -polig
Kodierung	A-kodiert
Ausführung	axial
Rundstecker, LED	Nein

#### Anschluss 2

Art des Anschlusses	Rundstecker
Gewindegröße	M12
Typ	male
Polzahl	5 -polig
Kodierung	A-kodiert
Ausführung	axial

#### Leitungseigenschaften

Anzahl Adern	5 St.
Aderquerschnitt	0,34 mm <sup>2</sup>
Farbe Mantel	schwarz
Geschirmt	Nein
Leitung gekreuzt	Anschluss 1, Pin 2 <-> Anschluss 2, Pin 5
Silikonfrei	Ja
Leitungsausführung	Verbindungsleitung
Leitungslänge	300 mm
Werkstoff Mantel	PUR
Schleppkettentauglichkeit	Nein
Eigenschaften des Außenmantels	FCKW-, cadmium-, silikon-, und bleifrei, maschinell gut verarbeitbar
Beständigkeit des Außenmantels	gute Öl-, Benzin- und Chemikalienbeständigkeit, flammwidrig nach UL 1581 VW1 / CSA FT1

### Mechanische Daten

Schlüsselweite	13 mm
Nettogewicht	23 g

### Bedienung und Anzeige

### Zertifizierungen

Schutzart	IP 65
	IP 67

### Klassifikation

Zolltarifnummer	85444290
ECLASS 5.1.4	27279201
ECLASS 8.0	27279218
ECLASS 9.0	27060311
ECLASS 10.0	27060311
ECLASS 11.0	27060311
ECLASS 12.0	27060311
ECLASS 13.0	27060311
ECLASS 14.0	27060311
ECLASS 15.0	27060311
ECLASS 16.0	27060311
ETIM 5.0	EC001855
ETIM 6.0	EC001855
ETIM 7.0	EC001855
ETIM 8.0	EC001855
ETIM 9.0	EC001855
ETIM 10.0	EC001855

## Elektrischer Anschluss

### Anschluss 1

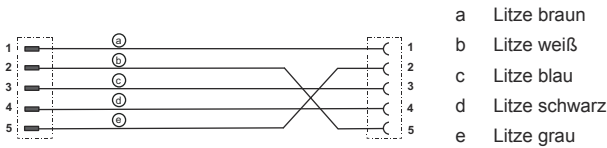
Art des Anschlusses	Rundstecker
Gewindegröße	M12
Typ	female
Polzahl	5 -polig
Kodierung	A-kodiert
Ausführung	axial
Rundstecker, LED	Nein

### Anschluss 2

Art des Anschlusses	Rundstecker
Gewindegröße	M12
Typ	male
Polzahl	5 -polig
Kodierung	A-kodiert
Ausführung	axial

Schaltbilder


Verdrahtungsschema



Zubehör  
Allgemein

	Art.-Nr.	Bezeichnung	Artikel	Beschreibung
	50132266	TT-Set 0,6-13	Werkzeug	Art: Drehmomentschlüssel Schlüsselweite: 13 mm Drehmoment: 0,6 N·m Werkstoff: Kunststoff, Edelstahl Umgebungstemperatur: -40 ... 120 °C

Hinweis



Eine Liste mit allen verfügbaren Zubehörartikeln finden Sie auf der Webseite von Leuze im Download-Tab der Artikeldetailseite.