

Technisch gegevensblad

Energetische lichttaster

Art.-nr.: 50137718

FT23/2

Inhoud

- Technische gegevens
- Maattekeningen
- Elektrische aansluiting
- Diagrammen
- Bediening en display
- Artikelsleutel
- Opmerkingen
- Meer informatie
- Toebehoren



Afbeelding kan afwijken



Technische gegevens

Basisgegevens

| | |
|------------------|---------------|
| Serie | 23 |
| Werkingsprincipe | Tast-principe |

Optische gegevens

| | |
|------------------------------|--------------------------------|
| Bedrijfsreikwijdte | gewaarborgde reikwijdte |
| Bedrijfsreikwijdte, wit 90% | 0,005 ... 0,18 m |
| Bedrijfsreikwijdte, zwart 6% | 0,02 ... 0,08 m |
| Reikwijdtegrenzen | typische reikwijdte |
| Grensreikwijdte, wit 90% | 0,001 ... 0,2 m |
| Grensreikwijdte, zwart 6% | 0,015 ... 0,1 m |
| Instelbereik | 30 ... 180 mm |
| Lichtbron | LED, Rood |
| Golfte | 645 nm |
| Zendsignaalvorm | gepulst |
| LED-groep | Vrije groep (volgens EN 62471) |

Elektrische gegevens

| | |
|-------------|---|
| Bluscircuit | Kortsluitbeveiliging Ompoolbeveiliging |
|-------------|---|

Prestatiegegevens

| | |
|------------------------|------------------------------------|
| Voedingsspanning U_B | 10 ... 30 V, DC, incl. restdrempel |
| Restdrempel | 0 ... 15 %, van U_B |
| Nullaststroom | 0 ... 20 mA |

Uitgangen

| | |
|----------------------------------|-------|
| Aantal digitale schakeluitgangen | 1 St. |
|----------------------------------|-------|

Schakeluitgangen

| | |
|---------------------|---|
| Spanningstype | DC |
| Schakelstroom, max. | 100 mA |
| Schakelspanning | high: $\geq(U_B - 2,5V)$ low: $\leq 2,5 V$ |

Schakeluitgang 1

| | |
|-----------------|-----------------|
| Schakelement | Transistor, NPN |
| Schakelprincipe | lichtschakelend |

Tijdgedrag

| | |
|-----------------------|--------|
| Schakelfrequentie | 500 Hz |
| Aanspreektijd | 1 ms |
| Gereedheidsvertraging | 300 ms |

Aansluiting

Aansluiting 1

| | |
|------------------|-------------------------------------|
| Functie | Signaal OUT Spanningsvoorziening |
| Type aansluiting | Kabel |
| Kabellengte | 2.000 mm |
| Materiaal mantel | PUR |
| Kabelkleur | zwart |
| Aantal aders | 3 -draads |
| Aderdoorsnede | 0,14 mm ² |

Mechanische gegevens

| | |
|---------------------------|-----------------------------|
| Afmeting (b x h x l) | 11,4 mm x 34,2 mm x 18,3 mm |
| Materiaal behuizing | Kunststof |
| Behuizing kunststof | PC-ABS |
| Materiaal optiekafdekking | Kunststof / PMMA |
| Nettogewicht | 50 g |
| Kleur behuizing | Rood zwart |

Bediening en display

| | |
|-------------------------------|------------------------|
| Type weergave | LED |
| Aantal LED's | 2 St. |
| Bedieningselementen | Meergangs-spindel |
| Functie van bedieningselement | Scanafstandsinstelling |

Omgevingsgegevens

| | |
|------------------------------|---------------|
| Omgevingstemperatuur bedrijf | -40 ... 60 °C |
| Omgevingstemperatuur opslag | -40 ... 70 °C |

Certificeringen

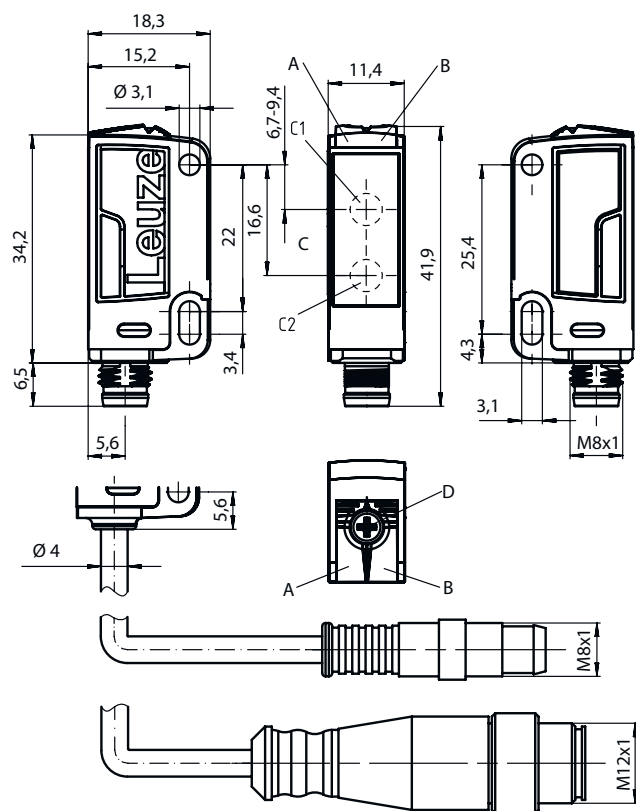
| | |
|-------------------|---------------|
| Beschermingsgraad | IP 67 |
| Beschermingsgraad | III |
| Goedkeuringen | c UL US |
| Geldige norm | IEC 60947-5-2 |

Classificatie

| | |
|--------------------|----------|
| Douanetariefnummer | 85365019 |
| ECLASS 5.1.4 | 27270903 |
| ECLASS 8.0 | 27270903 |
| ECLASS 9.0 | 27270903 |
| ECLASS 10.0 | 27270903 |
| ECLASS 11.0 | 27270903 |
| ECLASS 12.0 | 27270903 |
| ECLASS 13.0 | 27270903 |
| ECLASS 14.0 | 27270903 |
| ETIM 5.0 | EC001821 |
| ETIM 6.0 | EC001821 |
| ETIM 7.0 | EC001821 |
| ETIM 8.0 | EC001821 |
| ETIM 9.0 | EC001821 |

Maattekeningen

Alle maten in millimeter



- A LED groen
- B LED geel
- C Optische as
- C1 Ontvanger
- C2 Zender
- D Meergangs-spindel

Elektrische aansluiting

Aansluiting 1

| | |
|------------------|----------------------|
| Functie | Signaal OUT |
| | Spanningsvoorziening |
| Type aansluiting | Kabel |
| Kabellengte | 2.000 mm |
| Materiaal mantel | PUR |
| Kabelkleur | zwart |
| Aantal aders | 3 -draads |
| Aderdoorsnede | 0,14 mm ² |

Aderkleuren

| | |
|-------|-------|
| bruin | V+ |
| zwart | OUT 1 |
| blauw | GND |

Adertoewijzing

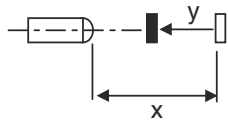
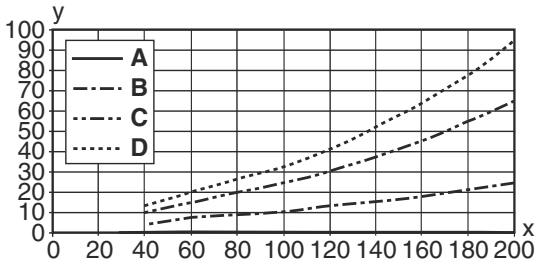
Diagrammen

- A wit 90%
- B grijs 50%
- C grijs 18%
- D zwart 6%

Fading: zwart/wit-fout < 50%

De zwart/wit-fout wordt berekend op basis van de reikwijdte bij wit en de reductie van de reikwijdte bij zwart:

zwart/wit-fout = reductie van de reikwijdte bij zwart / reikwijdte bij wit x 100%



Bediening en display

| LED | Display | Verklaring |
|-----|----------------------|--------------------|
| 1 | geel, permanent aan | Object herkend |
| 2 | groen, permanent aan | Bedrijfsgereedheid |

Artikelsleutel

Artikelaanduiding: AAA23.GJ/ ff-HH

| | |
|-------|---|
| AAA23 | <p>Werkingsprincipe / bouwvorm</p> <p>HT23: Reflectorlichttaster met achtergrondonderdrukking PRK23: Reflectorfotocel met polarisatiefilter LS23: Zender-ontvanger systeem zender LE23: Zender-ontvanger systeem ontvanger ET23: reflectorlichttaster energetisch FT23: reflectorlichttaster met fading</p> |
| G | <p>Uitrusting</p> <p>T: autocolimatatieprincipe (enkele lens) voor hoogtransparante flessen zonder tracking</p> |
| J | <p>Reikwijdte-instelling</p> <p>3: teach-in via toets</p> |
| ff | <p>Schakeluitgang / functie / OUT1OUT2 (OUT1 = pin 4, OUT2 = pin 2)</p> <p>2: NPN-transistoruitgang, lichtschakelend N: NPN-transistoruitgang, donkerschakelend 4: PNP-transistoruitgang, lichtschakelend P: PNP-transistoruitgang, donkerschakelend X: Pin niet toegewezen</p> |

Artikelsleutel

| | |
|----|---|
| HH | Elektrische aansluiting Vervalt: kabel, standaardlengte 2000 mm, 3-aderig M8: ronde M8-stekkerverbinding, 4-polig (connector) 200-M12: kabel, lengte 200 mm met ronde M12-stekkerverbinding, 4-polig, axiaal (connector) M12: ronde M12-stekkerverbinding, 4-polig (connector) 200-M8: kabel, lengte 200 mm met ronde M8-stekkerverbinding, 4-polig, axiaal (connector) |
|----|---|

Opmerking



Een lijst met alle beschikbare apparaattypen vindt u op de webpagina van Leuze via www.leuze.com.

Opmerkingen



Gebruiken voor het bedoeld gebruik!



- ☞ Het product is geen veiligheidssensor en dient niet voor personenbeveiliging.
- ☞ Het product mag alleen door een bevoegd persoon in bedrijf worden gesteld.
- ☞ Het product uitsluitend gebruiken volgens het bedoeld gebruik.

Bij UL-applicaties:





- ☞ Alleen voor gebruik in "class 2"-stroomcircuits
- ☞ These proximity switches shall be used with UL Listed Cable assemblies rated 30V, 0,5A min, in the field installation, or equivalent (categories: CYJV/ CYJV7 or PVVA/PVVA7)

Meer informatie

- Bij het ingestelde tastbereik is een tolerantie van de tastafstand mogelijk, afhankelijk van de reflectie-eigenschappen van het materiaaloppervlak.



Toebehoren

Bevestigingstechniek - bevestigingshoekprofielen

| | Art.-nr. | Benaming | Artikel | Beschrijving |
|---|----------|---------------|---------------------------|---|
|  | 50118542 | BT 200M.5 | Hoekbeugel | Uitvoering van bevestigingsonderdeel: Hoek L-vorm Bevestiging, installatiezijde: Doorgaande bevestiging Bevestiging, apparaatzijde: schroefbaar, Geschikt voor M3-schroeven Type bevestigingsonderdeel: instelbaar Materiaal: RVS |
|  | 50124651 | BT 205M-10SET | Set bevestigingsonderdeel | Uitvoering van bevestigingsonderdeel: Hoek L-vorm Bevestiging, installatiezijde: Doorgaande bevestiging Bevestiging, apparaatzijde: schroefbaar Type bevestigingsonderdeel: star Materiaal: Metaal |

Toebehoren

Bevestigingstechniek - bevestigingen voor ronde stangen

| | Art.-nr. | Benaming | Artikel | Beschrijving |
|---|----------|--------------|----------------|---|
|  | 50117829 | BTP 200M-D12 | Montagesysteem | Uitvoering van bevestigingsonderdeel: Beschermkap Bevestiging, installatiezijde: voor ronde stang 12 mm Bevestiging, apparaatzijde: schroefbaar Type bevestigingsonderdeel: klembaar, draaibaar 360°, instelbaar Materiaal: Metaal |
|  | 50117255 | BTU 200M-D12 | Montagesysteem | Uitvoering van bevestigingsonderdeel: Montagesysteem Bevestiging, installatiezijde: voor ronde stang 12 mm, Plaatklembevestiging Bevestiging, apparaatzijde: schroefbaar, Geschikt voor M3-schroeven Type bevestigingsonderdeel: klembaar, draaibaar 360°, instelbaar Materiaal: Metaal |

Opmerking



↪ Een lijst met alle beschikbare toebehoren vindt u op de webpagina van Leuze onder het downloadtabblad van de artikeldetailpagina.