

## Technisch gegevensblad

### Lijnprofielsensor

Art.-nr.: 50138405

LPS 36.10

#### Inhoud

- Technische gegevens
- Maattekeningen
- Elektrische aansluiting
- Diagrammen
- Bediening en display
- Opmerkingen
- Toebehoren



Afbeelding kan afwijken



CDRH



## Technische gegevens

### Basisgegevens

Serie	36
omvat	Configuratiesoftware LxSsoft
Applicatie	Contourmeting Objectmeting

### Speciale uitvoering

Speciale uitvoering	Kunststofplaat
---------------------	----------------

### Optische gegevens

Lichtbron	Laser, Rood
Laserklasse	2M

### Meetgegevens

Meetbereik X-as	150 ... 600 mm
Meetbereik Z-as	200 ... 800 mm
Resolutie	X-as: 1 ... 1,5 mm, relatief t.o.v. meetafstand Y-as: 1 ... 3 mm, relatief t.o.v. meetafstand
Herhalingsnauwkeurigheid Z-as, relatief t.o.v. meetafstand	≤ 0,5 %
Herhalingsnauwkeurigheid Z-as, relatief t.o.v. meetafstand, opmerking	Luminantiefactor 90 %, identiek object, identieke omgevingscondities, meetobject ≤ 50 x 50 mm <sup>2</sup>
Meettijd	10 ms
Lineairiteit Z-as, relatief t.o.v. meetafstand	± 1,0%
Zwart/wit-gedrag	1 %, Luminantiefactor 6 ... 90%

### Elektrische gegevens

<b>Prestatiegegevens</b>	
Voedingsspanning U <sub>B</sub>	18 ... 30 V, DC
<b>Ingangen</b>	
Aantal activeringsingangen	1 St.
<b>Uitgangen</b>	
Aantal digitale schakeluitgangen	2 St.

#### Schakeluitgangen

##### Schakeluitgang 1

Schakelement	Transistor, Push-pull
Functie	Bedrijfsgereedheid

##### Schakeluitgang 2

Schakelement	Transistor, Push-pull
Functie	Cascadering

### Interface

Type	Ethernet
------	----------

### Aansluiting

Aantal aansluitingen	3 St.
----------------------	-------

### Aansluiting 1

Functie	Signaal IN Signaal OUT Spanningsvoorziening
Type aansluiting	Ronde stekker
Schroefdraadmaat	M12
Type	male
Materiaal	Metaal
Aantal polen	8 -polig
Codering	A-gecodeerd

### Aansluiting 2

Functie	Configuratie-interface Data-interface
Type aansluiting	Ronde stekker
Schroefdraadmaat	M12
Type	female
Materiaal	Metaal
Aantal polen	4 -polig
Codering	D-gecodeerd

### Aansluiting 3

Functie	Encoder
Type aansluiting	Ronde stekker
Schroefdraadmaat	M12
Type	female
Materiaal	Metaal
Aantal polen	8 -polig
Codering	A-gecodeerd

### Aansluiting 4

Functie	Niet gebruikt (blindplug)
Type aansluiting	Ronde stekker
Schroefdraadmaat	M12
Type	female
Materiaal	Metaal
Aantal polen	4 -polig
Codering	D-gecodeerd

### Mechanische gegevens

Afmeting (b x h x l)	56 mm x 160 mm x 74 mm
Materiaal behuizing	Kunststof Metaal
Behuizing metaal	Aluminium
Materiaal optiekafdekking	Kunststof
Nettogewicht	620 g

### Omgevingsgegevens

Omgevingstemperatuur bedrijf	-30 ... 50 °C
Omgevingstemperatuur opslag	-30 ... 70 °C

### Certificeringen

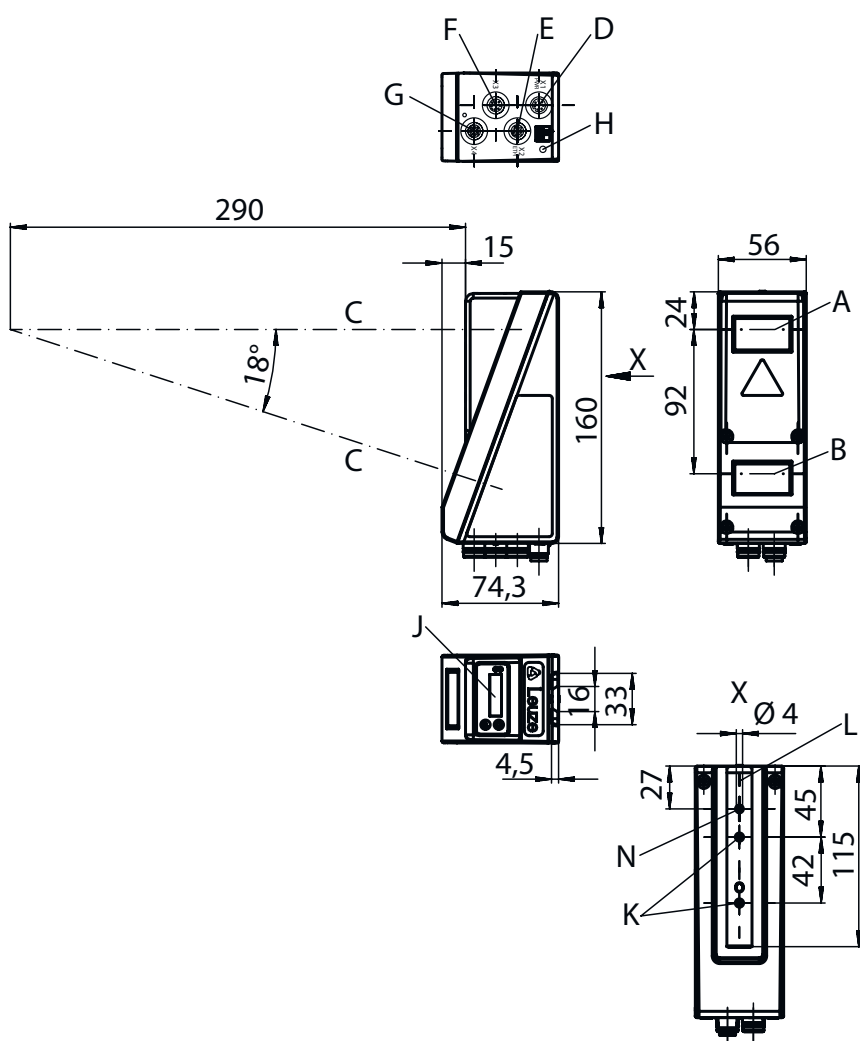
Beschermingsgraad	IP 67
Beschermingsgraad	III, VDE
Goedkeuringen	c UL US
Geldige norm	IEC 60947-5-2

# Technische gegevens

Douanetariefnummer	90318020
ECLASS 5.1.4	27280190
ECLASS 8.0	27280190
ECLASS 9.0	27280190
ECLASS 10.0	27280190
ECLASS 11.0	27280190
ECLASS 12.0	27280190
ECLASS 13.0	27280190
ECLASS 14.0	27280190
ETIM 5.0	EC001825
ETIM 6.0	EC001825
ETIM 7.0	EC001825
ETIM 8.0	EC001825
ETIM 9.0	EC001825

# Maattekeningen

Alle maten in millimeter



- A Zender
- B Ontvanger
- C Optische as
- D, E, F, G Aansluitingen X1-X4
- H PE-schroef
- J OLED-display en folietoetsenbord
- K Schroefdraad M4 (4,5 mm diep)
- L Opname voor bevestigingssysteem

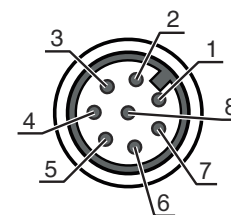
## Elektrische aansluiting

### Aansluiting 1

### X1 PWR

Functie	Signaal IN
	Signaal OUT
	Spanningsvoorziening
Type aansluiting	Ronde stekker
Schroefdraadmaat	M12
Type	male
Materiaal	Metaal
Aantal polen	8 -polig
Codering	A-gecodeerd

Pin	Pintoewijzing	Aderkleuren
1	V+	wit
2	IN ACTIVATE	bruin
3	GND	groen
4	OUT 1 / Bedrijfsgereedheid	Geel
5	Trigger IN	grijs
6	OUT 2	roze
7	n.c.	blauw
8	n.c.	Rood

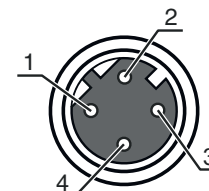


### Aansluiting 2

### X2 ETH

Functie	Configuratie-interface
	Data-interface
Type aansluiting	Ronde stekker
Schroefdraadmaat	M12
Type	female
Materiaal	Metaal
Aantal polen	4 -polig
Codering	D-gecodeerd

Pin	Pintoewijzing	Aderkleuren
1	Tx+	Geel
2	RX+	wit
3	Tx-	oranje
4	RX-	blauw



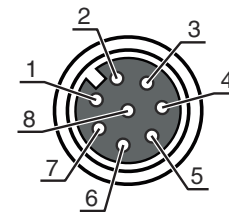
### Aansluiting 3

### Encoder X3

Functie	Encoder
Type aansluiting	Ronde stekker
Schroefdraadmaat	M12
Type	female
Materiaal	Metaal
Aantal polen	8 -polig
Codering	A-gecodeerd

## Elektrische aansluiting

Pin	Pintoewijzing	Aderkleuren
1	V+	wit
2	GND	bruin
3	GND	groen
4	Enc. A+	Geel
5	Enc. A-	grijs
6	Enc. B+	roze
7	Enc. B-	blauw
8	+5 V DC	Rood

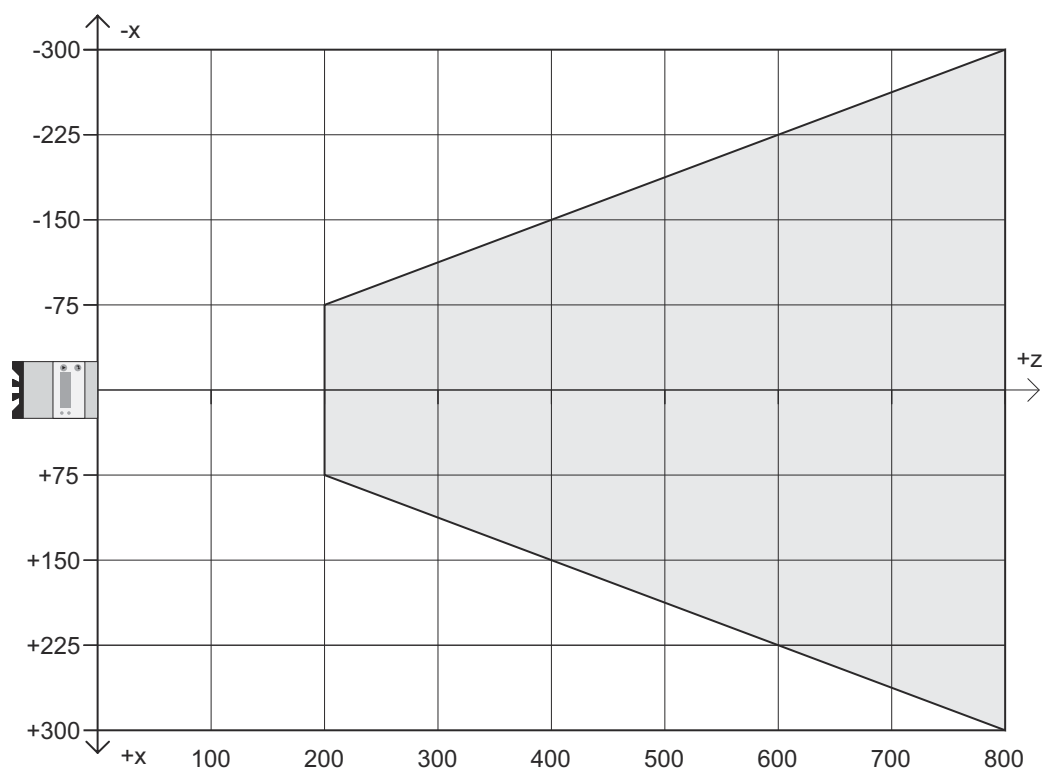


### Aansluiting 4

Functie	Niet gebruikt (blindplug)
Type aansluiting	Ronde stekker
Schroefdraadmaat	M12
Type	female
Materiaal	Metaal
Aantal polen	4 -polig
Codering	D-gecodeerd

## Diagrammen

### Meetbereik



x Lijnlengten in mm

z Objectafstand

## Bediening en display

LED	Display	Verklaring
1	groen, permanent aan	Bedrijfsgereedheid
	Uit	Geen voedingsspanning
2	geel, permanent aan	Ethernet-verbinding is opgebouwd
	geel, knipperend	Datatransmissie actief
	Uit	Geen datatransmissie

## Opmerkingen



### Gebruiken voor het bedoeld gebruik!



- ☞ Het product is geen veiligheidssensor en dient niet voor personenbeveiliging.
- ☞ Het product mag alleen door een bevoegd persoon in bedrijf worden gesteld.
- ☞ Het product uitsluitend gebruiken volgens het bedoeld gebruik.

### OPMERKING



#### Niet in de straal kijken of gebruikers van telescooptieken bestralen!

Het apparaat voldoet aan de eisen van IEC 60825-1:2007 (EN 60825-1:2007) voor een product uit de **laserklasse 2M** evenals de bepalingen van U.S. 21 CFR 1040.10 met de afwijking m.b.t. de Laser Notice No. 50 van 24-06-2007.

- ☞ Bij UL-applicaties is het gebruik alleen toegestaan in Class-2-stroomcircuits volgens NEC (National Electric Code).
- ☞ Richt de laserstraal van het apparaat nooit op personen!
- ☞ Onderbreek de laserstraal met een ondoorzichtig, niet reflecterend object, als de laserstraal onbedoeld gericht wordt op een persoon.
- ☞ Vermijd tijdens montage en uitlijning van het apparaat reflecties van de laserstraal door spiegelende oppervlakken!
- ☞ Worden andere dan de hier vermelde bedienings- en afstelinrichtingen gebruikt of andere procedures uitgevoerd, kan dit een gevaarlijke stralingsbloomstelling veroorzaken. Het gebruik van optische instrumenten of inrichtingen (bij. vergrootglazen, verrekijkers) bij het apparaat, vergroot het gevaar voor oogletsel.
- ☞ De geldende wettelijke en lokale laserveiligheidsbepalingen opvolgen.
- ☞ Ingrepen en wijzigingen aan het apparaat zijn niet toegestaan.  
Het apparaat bevat geen door de gebruiker in te stellen of te onderhouden onderdelen.  
Reparaties mogen uitsluitend door Leuze electronic GmbH + Co. KG worden uitgevoerd.


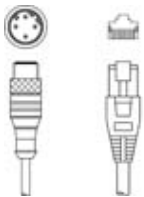
## Toebehoren

### Aansluittechniek - aansluitkabels

	Art.-nr.	Benaming	Artikel	Beschrijving
	50135128	KD S-M12-8A-P1-050	Aansluitkabel	Aansluiting 1: Ronde stekker, M12, axiaal, female, A-gecodeerd, 8 -polig Ronde stekker, LED: Nee Aansluiting 2: open uiteinde Afgeschermd: Ja Kabellengte: 5.000 mm Materiaal mantel: PUR

## Toebehoren

### Aansluittechniek - verbindingkabels

	Art.-nr.	Benaming	Artikel	Beschrijving
	50125541	K-DS M12A-8P-0,75m-LxS36-CP	Configuratiekabel	Parameteropslag: Ja Aansluiting 1: Ronde stekker, M12, axiaal, female, A-gecodeerd, 8 -polig Aansluiting 2: Ronde stekker, M12, axiaal, male, A-gecodeerd, 8 -polig Afgeschermd: Ja Kabellengte: 750 mm Materiaal mantel: PUR
	50135081	KSS ET-M12-4A-RJ45-A-P7-050	Verbindingskabel	Geschikt voor interface: Ethernet Aansluiting 1: Ronde stekker, M12, axiaal, male, D-gecodeerd, 4 -polig Aansluiting 2: RJ45 Afgeschermd: Ja Kabellengte: 5.000 mm Materiaal mantel: PUR

### Bevestigingstechniek - bevestigingen voor ronde stangen

	Art.-nr.	Benaming	Artikel	Beschrijving
	50121435	BT 56 - 1	Bevestigingsonderdeel	Functies: Statische toepassingen Uitvoering van bevestigingsonderdeel: Montagesysteem Bevestiging, installatiezijde: voor ronde stang 12 mm, voor ronde stang 14 mm, voor ronde stang 16 mm Bevestiging, apparaatzijde: klembaar Materiaal: Metaal Aanhaalmoment van klembekken: 8 N·m

### Diensten

	Art.-nr.	Benaming	Artikel	Beschrijving
	S981001	CS10-S-110	Ondersteuning bij de ingebruikname	Details: Uitvoering op een locatie op verzoek van de klant, duur max. 10 uur. Voorwaarden: Apparaten en verbindingkabels zijn al gemonteerd, prijs zonder reis- en event. overnachtingskosten.
	S981005	CS10-T-110	Productscholing	Details: Locatie en inhoud volgens afspraak, duur max. 10 uur. Voorwaarden: Prijs zonder reis- en event. overnachtingskosten.

#### Opmerking



Een lijst met alle beschikbare toebehoren vindt u op de webpagina van Leuze onder het downloadtabblad van de artikeldetailpagina.