

Teknik veri sayfası

Reflektörden yansımali fotoelektrik sensör kutuplu

Ürün no.: 50149767

PRK5B.M1/PX-200-M12



Şekil farklılık gösterebilir

İçerik

- Teknik veriler
- Boyutlandırılmış çizimler
- Elektrik bağlantısı
- Diyagramlar
- Kumanda ve gösterge
- Reflektörler ve yansıtıcı bantlar
- Ürün anahtarı
- Uyarılar
- Aksesuarlar



Teknik veriler

Temel veriler

| | |
|------------------|--|
| Seri | 5B |
| Çalışma prensibi | Yansıtma prensibi |
| Uygulama | Saydam folyoları algılama Şişe varillerinin tespiti Yarı şeffaf maddelerin tespit edilmesi |

Optik veriler

| | |
|------------------------|---|
| İşletme bölgesi | 0,03 ... 4,5 m |
| İşletme bölgesi | emniyetli çalışma mesafesi |
| Referans reflektör | reflektörlü TK(S) 100x100 |
| Sınır mesafesi | tipik çalışma mesafesi |
| Sınır mesafesi | 0,03 ... 6 m, reflektörlü TK(S) 100x100 |
| Işık kaynağı | LED, Kırmızı |
| Dalga boyu | 645 nm |
| Gönderme sinyali şekli | darbeli |
| LED grubu | serbest grup (EN 62471 uyarınca) |

Elektrik verileri

| | |
|----------------|--|
| Koruma devresi | Kısa devre koruması Ters kutup koruması |
|----------------|--|

Güç verileri

| | |
|------------------------|---|
| Besleme gerilimi U_B | 10 ... 30 V, DC, artık dalgalanma dahil |
| Artık dalgalanma | 0 ... 15 %, U_B |
| Açık devre akımı | 0 ... 20 mA |

Çıkışlar

| | |
|-----------------------------------|--------|
| Dijital anahtarlama çıkışı sayısı | 1 Adet |
|-----------------------------------|--------|

Anahtarlama çıkışları

| | |
|--------------------------|---|
| Voltaj türü | DC |
| Anahtarlama akımı, maks. | 50 mA |
| Anahtarlama voltajı | low: $\leq 2,5$ V yüksek: $\geq(U_B-2,5V)$ |

Anahtarlama çıkışı 1

| | |
|----------------------|--|
| Anahtarlama elemanı | Transistör, PNP |
| Anahtarlama prensibi | NC anahtarlama (U_B kutup değişimi ile açık anahtarlama) |

Zaman davranışı

| | |
|----------------------|--------|
| Anahtarlama frekansı | 500 Hz |
| Tepki verme süresi | 1 ms |
| Hazırlık gecikmesi | 300 ms |

Bağlantı 1

| | |
|----------------------|-----------------------------------|
| İşlev | Gerilim beslemesi Sinyal ÇIKIŞ |
| Bağlantı türü | Yuvarlak konnektörlü kablo |
| Kablo uzunluğu | 200 mm |
| Malzeme kılıf | PVC |
| Kablo rengi | siyah |
| İletken sayısı | 3 damarlı |
| İletken enine kesiti | 0,14 mm ² |
| Vida dişi büyüklüğü | M12 |
| Tip | erkek |
| Malzeme | Plastik |
| Kutup sayısı | 4 kutuplu |
| Kodlama | A kodlu |

Mekanik bilgiler

| | |
|---------------------|---|
| Ölçü (G x Y x U) | 11 mm x 32,4 mm x 20 mm |
| Malzeme gövde | Plastik |
| Plastik gövde | PC-ABS |
| Malzeme lens kapağı | Plastik |
| Net ağırlık | 40 g |
| Gövde rengi | Kırmızı siyah |
| Montaj braket türü | İki M3 dişli kovani opsiyonel montaj ünitesi üzerinden |
| Malzeme uyumluluğu | ECOLAB |

Kumanda ve gösterge

| | |
|---------------------------|---------------------|
| Gösterge türü | LED |
| LED sayısı | 2 Adet |
| Kumanda elemanları | 270° potansiyometre |
| Kumanda elemanının işlevi | Hassasiyet ayarı |

Çevresel veriler

| | |
|--------------------------|---------------|
| Ortam sıcaklığı işletim | -40 ... 60 °C |
| Ortam sıcaklığı depolama | -40 ... 70 °C |

Sertifikalar

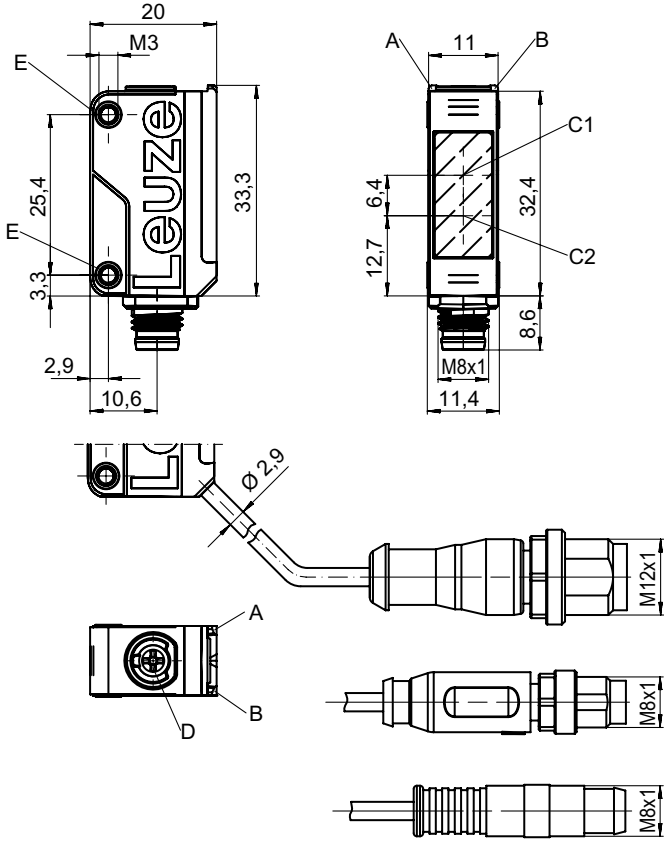
| | |
|------------------|---------------|
| Koruma sınıfı | IP 67 |
| Güvenlik sınıfı | III |
| Sertifikasyonlar | c UL US |
| Geçerli norm | IEC 60947-5-2 |

Sınıflandırma

| | |
|-----------------------|----------|
| Gümrük taife numarası | 85365019 |
| ECLASS 5.1.4 | 27270902 |
| ECLASS 8.0 | 27270902 |
| ECLASS 9.0 | 27270902 |
| ECLASS 10.0 | 27270902 |
| ECLASS 11.0 | 27270902 |
| ECLASS 12.0 | 27270902 |
| ECLASS 13.0 | 27270902 |
| ECLASS 14.0 | 27270902 |
| ETIM 5.0 | EC002717 |
| ETIM 6.0 | EC002717 |
| ETIM 7.0 | EC002717 |
| ETIM 8.0 | EC002717 |
| ETIM 9.0 | EC002717 |

Boyutlandırılmış çizimler

Tüm ölçü bilgileri milimetre cinsindedir



- A Yeşil LED
- B Sarı LED
- C1 Alıcı
- C2 Verici
- D 270° potansiyometre
- E Dişli kovan

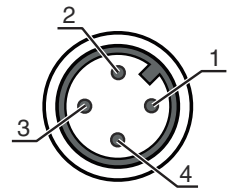
Elektrik bağlantısı

Bağlantı 1

| | |
|----------------------|----------------------------|
| İşlev | Gerilim beslemesi |
| Bağlantı türü | Sinyal ÇIKIŞ |
| Kablo uzunluğu | Yuvarlak konnektörlü kablo |
| Malzeme kılıf | 200 mm |
| Kablo rengi | PVC |
| İletken sayısı | siyah |
| İletken enine kesiti | 3 damarlı |
| Vida dişi büyüklüğü | 0,14 mm ² |
| Tip | M12 |
| Malzeme | erkek |
| Kutup sayısı | Plastik |
| Kodlama | 4 kutuplu |
| | A kodlu |

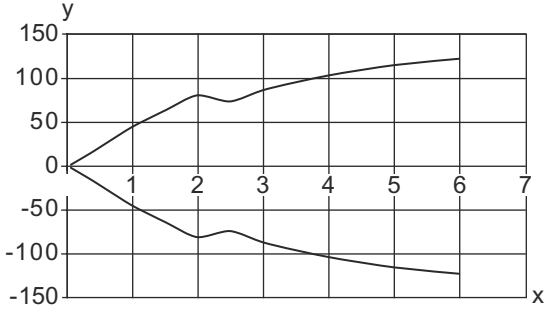
Pin Pin tahsisi

| Pin | Pin tahsisi |
|-----|-------------|
| 1 | V+ |
| 2 | n.c. |
| 3 | GND |
| 4 | ÇIKIŞ 1 |

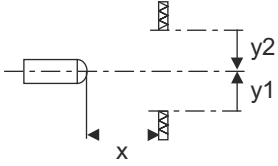


Diyagramlar

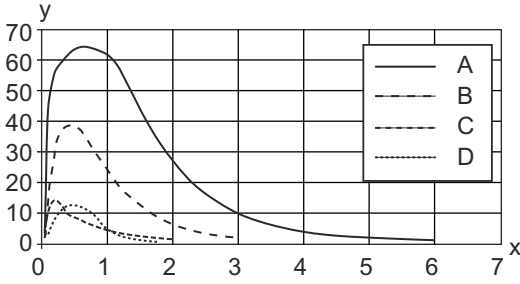
Tip. çalışma davranışı (TKS100x100)



x Mesafe [m]
y Kayma [mm]



Tip. fonksiyon rezervi



x Mesafe [m]
y Fonksiyon rezervi

A TKS 100x100
B TKS 40x60.A
C TKS 20x40
D Folyo REF 4-A-50x50






Kumanda ve gösterge

| LED | Ekran | Anlam |
|-----|---------------------|-----------------------|
| 1 | sarı, sürekli ışık | Serbest ışık yolu boş |
| 2 | yeşil, sürekli ışık | İşletime hazır olma |

Reflektörler ve yansıtıcı bantlar

| Ürün no. | Adı | İşletme bölgesi Sınır mesafesi | Tanım |
|----------|---------------|-----------------------------------|---|
| 50108300 | REF 4-A-50x50 | 0,1 ... 1,3 m 0,1 ... 1,6 m | Yapı şekli: dikdörtgen Yansıtma yüzeyi: 50 mm x 50 mm Malzeme: Plastik Malzemenin kimyasal adı: PMMA Montaj braketi: kendinden yapışkanlı |
| 50024127 | TK 82.2 | 0,05 ... 3,5 m 0,05 ... 4,5 m | Yapı şekli: Yuvarlak Üçlü boyutu: 4 mm Yansıtma yüzeyi çapı: 79 mm Malzeme: Plastik Taşıyıcı malzeme: Plastik Malzemenin kimyasal adı: PMMA8N Montaj braketi: Geçiş montaj braketi, Arka sayfa yapılandırılabilir |

Reflektörler ve yansıtıcı bantlar

| Ürün no. | Adı | İşletme bölgesi Sınır mesafesi | Tanım |
|--|----------------------|-----------------------------------|---|
|  | 50022816 TKS 100X100 | 0,03 ... 4,5 m 0,03 ... 6 m | Yapı şekli: dikdörtgen Üçlü boyutu: 4 mm Yansıtma yüzeyi: 96 mm x 96 mm Malzeme: Plastik Taşıyıcı malzeme: Plastik Malzemenin kimyasal adı: PMMA8N Montaj braketi: Geçiş montaj braketi, yapılandırılabilir |
|  | 50081283 TKS 20X40 | 0,04 ... 1,5 m 0,04 ... 1,9 m | Yapı şekli: dikdörtgen Üçlü boyutu: 2,3 mm Yansıtma yüzeyi: 16 mm x 38 mm Malzeme: Plastik Taşıyıcı malzeme: Plastik Malzemenin kimyasal adı: PMMA8N Montaj braketi: Geçiş montaj braketi, yapılandırılabilir |
|  | 50023525 TKS 30X50 | 0,04 ... 1,8 m 0,04 ... 2,2 m | Yapı şekli: dikdörtgen Üçlü boyutu: 3 mm Yansıtma yüzeyi: 27 mm x 44 mm Malzeme: Plastik Taşıyıcı malzeme: Plastik Malzemenin kimyasal adı: PMMA8N Montaj braketi: Geçiş montaj braketi, yapılandırılabilir |
|  | 50040820 TKS 40X60 | 0,03 ... 2,8 m 0,03 ... 3,3 m | Yapı şekli: dikdörtgen Üçlü boyutu: 4 mm Yansıtma yüzeyi: 37 mm x 56 mm Malzeme: Plastik Taşıyıcı malzeme: Plastik Malzemenin kimyasal adı: PMMA8N Montaj braketi: Geçiş montaj braketi, yapılandırılabilir |
|  | 50125455 TKS 40x60.A | 0,03 ... 2,6 m 0,03 ... 3 m | Yapı şekli: dikdörtgen Üçlü boyutu: 2,3 mm Yansıtma yüzeyi: 36,8 mm x 55,8 mm Malzeme: Plastik Taşıyıcı malzeme: Plastik Malzemenin kimyasal adı: PMMA8N Montaj braketi: vidalanabilir, yapılandırılabilir |

Ürün anahtarı


Parça atama: AAA5B D-E.FF/GG.HH-JJ

| | |
|-------|--|
| AAA5B | Çalışma prensibi / yapı şekli LS5B: Tek yön çalışan fotoelektrik sensör vericisi LE5B: Tek yön çalışan fotoelektrik sensör alıcı PRK5B: Polarizasyon filtresine sahip reflektörden yansımali fotoelektrik sensör HT5B: Arka plan bastırılmalı, cisimden yansımali sensör ET5B: Enerjik cisimden yansımali sensör |
| D | Işık türü kullanılmayan: kırmızı ışık I: Kızılötesi ışık |
| E | Önceden ayarlanmış tarama aralığı (opsiyonel) kullanılmayan: Veri sayfasına göre çalışma mesafesi xxxF: Önceden ayarlanmış tarama aralığı [mm] |
| FF | Ekipman 1: Potansiyometre 270° D: Gerilmiş nesnelere algılama M: Yanı şeffaf maddelerin ve şeffaf folyoların tespit edilmesi XL: Çok uzun ışık spotu Reflektörden yansımali fotoelektrik sensörlerde kullanılmaz (PRK): Çalışma mesafesi ayarlanamaz ET / HT'de kullanılmaz: 8 hızlı mil üzerinden tarama aralığı ayarlanabilir |

Ürün anahtarı

| | |
|----|--|
| GG | Anahtarlama çıkışı / İşlev 2: NPN transistör çıkışı, açık anahtarlama N: NPN transistör çıkışı, NC anahtarlama 4: PNP transistör çıkışı, açık anahtarlama P: PNP transistör çıkışı, NC anahtarlama 9: Devre dışı bırakma girdisi (yüksek sinyalli devre dışı bırakma) X: Pim boş |
| HH | Elektrik bağlantısı kullanılmayan: Kablo, 2000 mm standart uzunluk, 3 damarlı M8: M8 yuvarlak soket bağlantısı, 4 kutuplu (konnektör) 200-M12: Kablo, 200 mm uzunluk, M12 yuvarlak soket bağlantısı, 4 kutuplu, eksenel (konnektör) 200-M8: Kablo, 200 mm uzunluk, M8 yuvarlak soket bağlantısı, 4 kutuplu, eksenel (konnektör) 200-M8.3: Kablo, 200 mm uzunluk, M8 yuvarlak soket bağlantısı, 3 kutuplu, eksenel (konnektör) M8.1: Snap-In, M8 yuvarlak soket bağlantısı, 4 kutuplu (konnektör) M8.3: M8 yuvarlak soket bağlantısı, 3 kutuplu (konnektör) |
| JJ | Versiyon Y1: Dişli pime sahip olmayan sabitleme delikleri |

Uyarı

| | |
|--|---|
|  | ☞ Mevcut tüm cihaz modellerine sahip bir listeyi, www.leuze.com Leuze internet sitesinde bulabilirsiniz. |
|--|---|

Uyarılar



Kullanım amacına dikkat edin!



- ☞ Ürün bir emniyet sensörü değildir ve personel koruma amaçlı değildir.
- ☞ Ürün sadece yetkili kişiler tarafından kullanılmalıdır.
- ☞ Ürünü sadece amacına uygun kullanıma göre kullanın.


UL uygulamalarında:



- ☞ Sadece "Sınıf 2" akım devrelerindeki kullanım için
- ☞ Bu fotoseller, kurulum alanında min. nominal 30V, 0.5A değerli veya eşdeğer UL Listelenmiş Kablo düzenekleriyle kullanılacaktır (kategoriler: CYJV/ CYJV7 veya PVVA/PVVA7)

Aksesuarlar

Bağlantı teknolojisi - bağlantı kabloları

| | Ürün no. | Adı | Ürün | Tanım |
|---|----------|--------------------|------------------|--|
|  | 50130652 | KD U-M12-4A-V1-050 | Bağlantı kablosu | Bağlantı 1: Yuvarlak konnektör, M12, eksenel, dişli, A kodlu, 4 kutuplu Yuvarlak konnektör, LED: Hayır Bağlantı 2: açık uç Korunmalı: Hayır Kablo uzunluğu: 5.000 mm Malzeme kılıf: PVC |

Aksesuarlar

| Ürün no. | Adı | Ürün | Tanım |
|----------|--------------------|------------------|--|
| 50130690 | KD U-M12-4W-V1-050 | Bağlantı kablosu | Bağlantı 1: Yuvarlak konnektör, M12, açılı, dişi, A kodlu, 4 kutuplu Yuvarlak konnektör, LED: Hayır Bağlantı 2: açık uç Korumalı: Hayır Kablo uzunluğu: 5.000 mm Malzeme kılıf: PVC |

Montaj tekniği - montaj braketleri açısı

| Ürün no. | Adı | Ürün | Tanım |
|----------|---------------|--------------------|--|
| 50118542 | BT 200M.5 | Tutma köşebendi | Montaj ünitesinin uygulanması: Açık L biçiminde Montaj braketleri, tesis tarafı: Geçiş montaj braketleri Montaj braketleri, cihaz tarafı: vidalanabilir, M3 vidaları için uygundur Montaj ünitesi türü: ayarlanabilir Malzeme: Paslanmaz çelik |
| 50124651 | BT 205M-10SET | Set montaj ünitesi | Montaj ünitesinin uygulanması: Açık L biçiminde Montaj braketleri, tesis tarafı: Geçiş montaj braketleri Montaj braketleri, cihaz tarafı: vidalanabilir Montaj ünitesi türü: sabit Malzeme: Metal |


Montaj tekniği - yuvarlak çubuk montaj braketleri

| Ürün no. | Adı | Ürün | Tanım |
|----------|--------------|----------------|---|
| 50117829 | BTP 200M-D12 | Montaj sistemi | Montaj ünitesinin uygulanması: Koruyucu kapak Montaj braketleri, tesis tarafı: yuvarlak çubuk 12 mm için Montaj braketleri, cihaz tarafı: vidalanabilir Montaj ünitesi türü: kelepçelenebilir, 360° döner, ayarlanabilir Malzeme: Metal |
| 50117255 | BTU 200M-D12 | Montaj sistemi | Montaj ünitesinin uygulanması: Montaj sistemi Montaj braketleri, tesis tarafı: yuvarlak çubuk 12 mm için, Sac sıkma montaj braketleri Montaj braketleri, cihaz tarafı: vidalanabilir, M3 vidaları için uygundur Montaj ünitesi türü: kelepçelenebilir, 360° döner, ayarlanabilir Malzeme: Metal |


Standart reflektörler

| Ürün no. | Adı | Ürün | Tanım |
|----------|-----------|-----------|---|
| 50081283 | TKS 20X40 | Reflektör | Yapı şekli: dikdörtgen Üçlü boyutu: 2,3 mm Yansıtma yüzeyi: 16 mm x 38 mm Malzeme: Plastik Taşıyıcı malzeme: Plastik Malzemenin kimyasal adı: PMMA8N Montaj braketleri: Geçiş montaj braketleri, yapıştırılabilir |

Aksesuarlar

| | Ürün no. | Adı | Ürün | Tanım |
|---|----------|-------------|---------------|---|
|  | 50040820 | TKS 40X60 | Reflektör | Yapı şekli: dikdörtgen Üçlü boyutu: 4 mm Yansıtma yüzeyi: 37 mm x 56 mm Malzeme: Plastik Taşıyıcı malzeme: Plastik Malzemenin kimyasal adı: PMMA8N Montaj braket: Geçiş montaj braket, yapıştırılabilir |
|  | 50125455 | TKS 40x60.A | Set reflektör | Yapı şekli: dikdörtgen Üçlü boyutu: 2,3 mm Yansıtma yüzeyi: 36,8 mm x 55,8 mm Malzeme: Plastik Taşıyıcı malzeme: Plastik Malzemenin kimyasal adı: PMMA8N Montaj braket: vidalanabilir, yapıştırılabilir |

Standart uygulamalar için yansıtıcı bantlar

| | Ürün no. | Adı | Ürün | Tanım |
|---|----------|---------------|----------------|--|
|  | 50108300 | REF 4-A-50x50 | Yansıtıcı bant | Yapı şekli: dikdörtgen Yansıtma yüzeyi: 50 mm x 50 mm Malzeme: Plastik Malzemenin kimyasal adı: PMMA Montaj braket: kendinden yapışkanlı |

Uyarı



↪ Mevcut tüm aksesuarların bir listesini, Leuze'nin internet sitesinde, ürün ayrıntıları sayfasındaki İndir sekmesinde bulabilirsiniz.