

기술 데이터 시트

마그네틱 코딩된 센서

품목 번호: 63001077

MC336-S2-C02M12-A

내용

- 기술 데이터
- 치수 도면
- 전기 연결
- 회로도
- 참고



그림과 차이가 날 수 있습니다



기술 데이터

기본 데이터

| | |
|-----|-------|
| 시리즈 | MC336 |
|-----|-------|

기능

| | |
|----|--|
| 기능 | EN ISO 13849-1 에 따른 카테고리 4 까지 제어 회로 통합 안전 릴레이 MSI-SR-LC21 또는 안전 컨트롤러 MSI 400과 같은 평가 유닛이 포함된 안전 시스템. |
|----|--|

특성변수

| | |
|----------------------|---------------------------------------|
| 사용 시간 T _M | 20 년, EN ISO 13849-1 |
| 카테고리 | 평가에 따라 1 ~ 4개 센서가 연결됨, EN ISO 13849-1 |
| B10 _d | 20,000,000 사이클 개수 |

전기 데이터

| | |
|---|--|
| 보호 회로 | 단락 방지 전류 제한, 예를 들어 MSI-MC311, MSI 400을 통해 |
| 접점 어셈블리 | 2NO |
| 접촉 방식 | 리드 접점(자성에 민감) |
| cULus(UL 508)에 따라 사용 시 전원공급장치에 대한 요구 사항 | Class 2 회로 |

출력

| | |
|------------|------------|
| 스위칭 전압, 최대 | 27 V AC/DC |
| 스위칭 전류, 최대 | 100 mA |

시간 응답

| | |
|-------|------|
| 응답 시간 | 3 ms |
|-------|------|

연결

| | |
|----|------|
| 연결 | 1 개수 |
|----|------|

연결 1

| | |
|--------|----------------|
| 기능 | 접점 연결부 |
| 연결부 종류 | 원형 커넥터가 있는 케이블 |
| 케이블 길이 | 200 mm |
| 덮개 재료 | PVC |
| 케이블 색상 | 회색 |
| 나사 크기 | M12 |
| 재료 | 금속 |
| 핀 개수 | 4 핀 |

기술 데이터

| | |
|---------------------------|--|
| 디자인 | 큐빅형 |
| 치수(너비 x 높이 x 길이) | 26.2 mm x 13 mm x 36 mm |
| 하우징 재료 | 플라스틱 |
| 플라스틱 하우징 | 유리 화이버 강화(PPS), 자소성 |
| 순중량 | 106 g |
| 하우징 색상 | 적색 |
| 고정 방식 | 통로 마운팅으로 |
| 장착 위치 | 하우징 표시가 일치하는 경우 임의로 |
| 스위칭 타입 | 비접촉식으로 작동하는 인터락 장치 (Type4), EN ISO 14119 |
| 접근 작동 방향 | 3차원 |
| 기계적 수명 | 10,000,000 작동 간격 |
| 액추에이터, 외부 | 마그네틱 코딩 |
| 정지점(OFF), 최소 | 17 mm |
| 보호된 정지 간격(Sar), 최소 | 20 mm |
| 보호된 작동 간격(Sao), 최대 | 7 mm |
| 스위칭 공차(바로 가까이에 감자성 소자 없음) | -1 ... 1 mm |
| 다른 슬레노이드 센서와의 간격, 최소 | 50 mm |
| 시동 속도, 최소 | 0.05 m/s |

환경 데이터

| | |
|------------|---------------|
| 작동 시 주변 온도 | -20 ... 70 °C |
| 외부 오염 등급 | 3, EN 60947-1 |

인증

| | |
|-------------------|--|
| 보호 등급 | IP 67 |
| 인증 | c UL US TÜV Süd(적합한 안전 릴레이 포함) |
| 규정에 따른 EMV 테스트 방식 | EN 60947-5-3 EN 61000-6-2 EN 61000-6-3 |
| 규정에 따른 흔들림 테스트 방식 | EN 60947-5-3 |
| 규정에 따른 충격 테스트 방식 | EN 60947-5-3 |

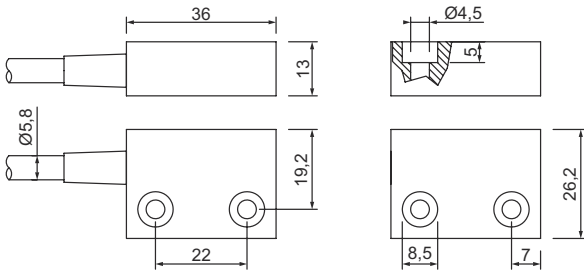
분류

| | |
|--------------|----------|
| HS 번호 | 90328900 |
| ECLASS 5.1.4 | 27272402 |
| ECLASS 8.0 | 27272402 |
| ECLASS 9.0 | 27272402 |
| ECLASS 10.0 | 27272402 |
| ECLASS 11.0 | 27272402 |
| ECLASS 12.0 | 27274401 |
| ECLASS 13.0 | 27274401 |
| ECLASS 14.0 | 27274401 |
| ETIM 5.0 | EC002544 |
| ETIM 6.0 | EC002544 |
| ETIM 7.0 | EC002544 |
| ETIM 8.0 | EC002544 |
| ETIM 9.0 | EC002544 |

치수 도면

전체 치수 정보(mm)

센서 및 액추에이터 치수

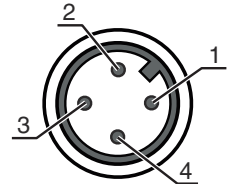


전기 연결

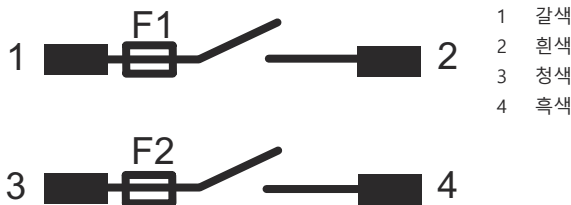
연결 1

| | |
|--------|--------------------------|
| 기능 | 접점 연결부 |
| 연결부 종류 | 원형 커넥터가 있는 케이블 |
| 케이블 길이 | 200 mm |
| 덮개 재료 | PVC |
| 케이블 색상 | 회색 |
| 와이어 단면 | 0.35 mm ² |
| 나사 크기 | M12 |
| 유형 | Male |
| 재료 | 금속 |
| 핀 개수 | 4 핀 |
| 엔코딩 | A-코딩됨 |
| 할당 | 액추에이터에 의해 활성화되지 않은 접점 표시 |

| 핀 | 핀 지정 | 와이어 색상 |
|---|-------|--------|
| 1 | NO(1) | 갈색 |
| 2 | NO(1) | 흰색 |
| 3 | NO(2) | 청색 |
| 4 | NO(2) | 흑색 |



회로도



참고



용도에 맞게 사용해야 합니다!



- ↳ 자격이 있는 사람만 제품을 작동해야 합니다.
- ↳ 용도에 맞게 준수하여 사용하십시오

주의!



- ↳ 센서에는 내부 오류 감지 기능이 없어 오류 발생 시 안전 상태를 유지할 수 없습니다.
- ↳ DIN EN 60947-5-3에 따라 센서를 사용하려면 적합한 평가 유닛을 연결해야 합니다.
- ↳ 센서는 적합한 평가 유닛과 함께 EN ISO 13849-1에 따른 카테고리 4 / Pl e 및 IEC 62061에 따른 SIL CL 3의 안전 시스템에 연결할 수 있습니다.