

Scheda tecnica dati

Staffa di protezione

Cod. art.: 50152259

BTP 500M

Contenuto

- Dati tecnici
- Disegni quotati
- Avvisi



La figura può variare

Dati tecnici

Dati di base

Idoneo per Laser scanner di sicurezza RSL 200

Dati meccanici

Dimensioni (P x H x L) 106,4 mm x 86,8 mm x 99,3 mm

Peso netto 325 g

Colore dell'alloggiamento Nero

Tipo di fissaggio, lato dispositivo Avvitabile

Materiale dell'elemento di fissaggio Acciaio

Classificazione

Voce tariffaria doganale 73182900

ECLASS 5.1.4 27279202

ECLASS 8.0 27279202

ECLASS 9.0 27273701

ECLASS 10.0 27273701

ECLASS 11.0 27273701

ECLASS 12.0 27273701

ECLASS 13.0 27273701

ECLASS 14.0 27273701

ECLASS 15.0 27273701

ECLASS 16.0 27273701

ETIM 5.0 EC002498

ETIM 6.0 EC003015

ETIM 7.0 EC003015

ETIM 8.0 EC003015

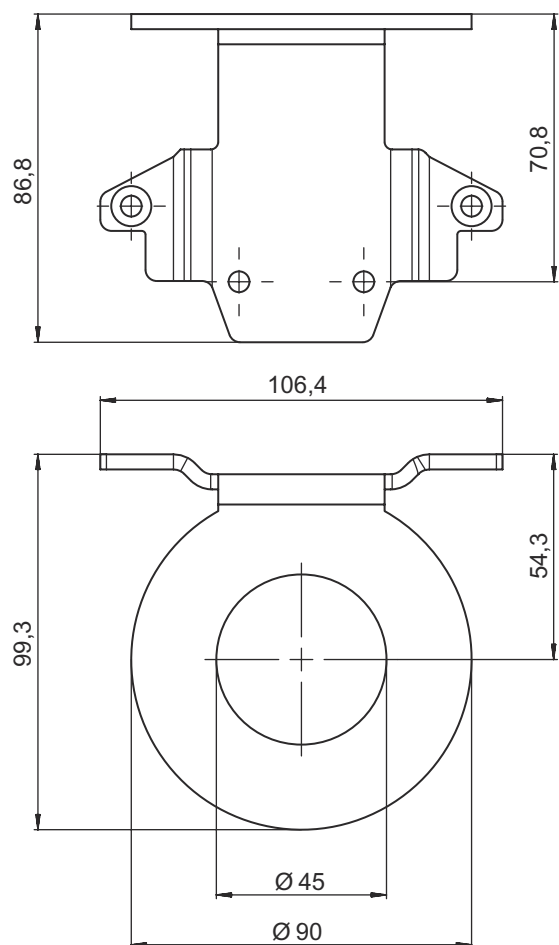
ETIM 9.0 EC003015

ETIM 10.0 EC003015

Disegni quotati

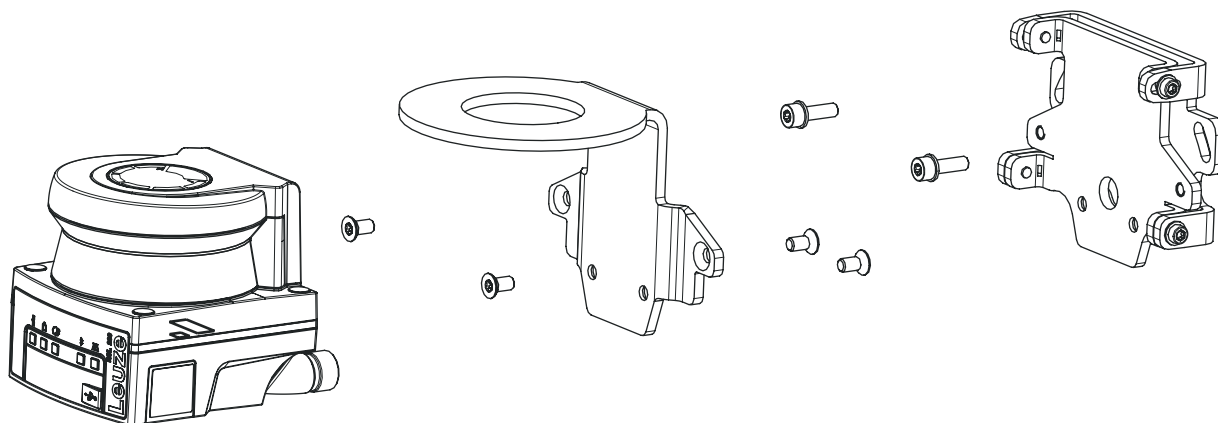
Tutte le dimensioni in millimetri

Staffa di protezione BTP 500M



Disegni quotati

Montaggio con supporto a parete e staffa di protezione



- Montare il supporto a parete sul lato dell'impianto. A tale scopo sono incluse due viti a testa cilindrica M5x16 con rondelle.
- Montare il sensore di sicurezza sulla staffa di protezione della BTP 500M utilizzando le viti a testa svasata M5x10 in dotazione (coppia di serraggio = 2,3 Nm).
- Montare il sensore di sicurezza (con la staffa di protezione) sul sistema di montaggio BTU 500M. Fissare la vite a testa svasata con 4,5 Nm.
- Allineare il sensore di sicurezza sul sistema di montaggio BTU 500M in verticale e in orizzontale:
 - attraverso i fori oblungi nella sezione della parete con le viti a testa cilindrica M5 e le viti a testa cilindrica M5.
 - l'inclinazione attraverso i fori scanalati delle viti M4 della testata cilindri.

Avvisi

AVVISO



Lo scanner può anche essere montato direttamente sul sistema di montaggio senza la staffa di protezione BTP 500M. Occorre tenere presente che il campo di scansione è limitato a -135° ... $+135^\circ$.