

## Hoja técnica

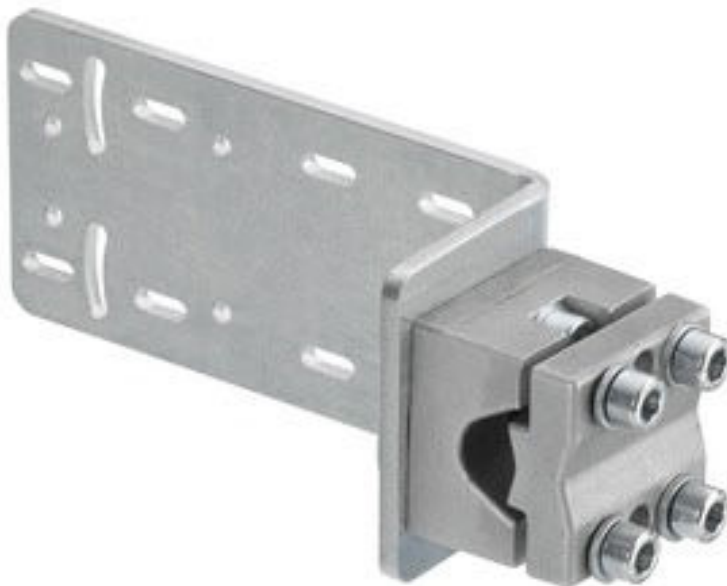
## Pieza de fijación

Código: 50144299

BTU 330M-1

### Contenido

- Datos técnicos
- Dibujos acotados



La figura puede variar

## Datos técnicos

### Datos básicos

Incluye	8 anillos elásticos
	8 arandelas
	8 tornillos M4 x 10
Apropiado para el grupo de productos	Lectores de código 2D fijos
Apropiado para	DCR 200i
	Iluminación IL AL
	IPS 200i
	IPS 400i

### Datos mecánicos

Denominación normalizada pieza de fijación, metal	Acero, galvanizado
	Fundición a presión de aluminio
Versión de la pieza de fijación	Sistema de montaje
Tipo de fijación, del lado del sistema	Para varillas 10 - 16 mm
Tipo de fijación, del lado del equipo	Enroscable
Tipo de pieza de fijación	Ajustable
	Giratorio en 360°
Material de la pieza de fijación	Metal

### Clasificación

Número de arancel	39269097
ECLASS 5.1.4	27279202
ECLASS 8.0	27279202
ECLASS 9.0	27273701
ECLASS 10.0	27273701
ECLASS 11.0	27273701
ECLASS 12.0	27273701
ECLASS 13.0	27273701
ECLASS 14.0	27273701
ETIM 5.0	EC002498
ETIM 6.0	EC003015
ETIM 7.0	EC003015
ETIM 8.0	EC003015
ETIM 9.0	EC003015

## Dibujos acotados

Todas las medidas en milímetros

