

## Scheda tecnica dati

## Fotocellula a tasteggio energetica

Cod. art.: 50122726

ET328.3/4P-M12

### Contenuto

- Dati tecnici
- Disegni quotati
- Collegamento elettrico
- Diagrammi
- Comando e visualizzazione
- Codice articoli
- Avvisi
- Ulteriori informazioni
- Accessori



La figura può variare



## Dati tecnici

### Dati di base

|                            |                        |
|----------------------------|------------------------|
| Serie                      | 328                    |
| Principio di funzionamento | Principio di tasteggio |

### Dati ottici

|                                  |                                  |
|----------------------------------|----------------------------------|
| Portata di esercizio             | Portata assicurata               |
| Portata di esercizio, bianco 90% | 0,001 ... 0,7 m                  |
| Portata di esercizio, grigio 50% | 0,001 ... 0,59 m                 |
| Portata di esercizio, grigio 18% | 0,003 ... 0,39 m                 |
| Portata di esercizio, nero 6%    | 0,005 ... 0,28 m                 |
| Portata limite                   | Portata tipica                   |
| Portata limite, bianco 90%       | 0,001 ... 1 m                    |
| Portata limite, grigio 50%       | 0,001 ... 0,85 m                 |
| Portata limite, grigio 18%       | 0,003 ... 0,55 m                 |
| Portata limite, nero 6%          | 0,005 ... 0,4 m                  |
| Sorgente luminosa                | LED, Rosso                       |
| Lunghezza d'onda                 | 620 nm                           |
| Forma del segnale di emissione   | Pulsante                         |
| Gruppo di LED                    | Gruppo esente (secondo EN 62471) |

### Dati elettrici

|                        |                                                                                 |
|------------------------|---------------------------------------------------------------------------------|
| Circuito di protezione | Protezione contro i cortocircuiti<br>Protezione contro l'inversione di polarità |
|------------------------|---------------------------------------------------------------------------------|

#### Dati di potenza

|                                 |                                     |
|---------------------------------|-------------------------------------|
| Tensione di alimentazione $U_B$ | 10 ... 30 V, CC, Con ripple residuo |
| Ripple residuo                  | 0 ... 15 %, di $U_B$                |
| Corrente a vuoto                | 0 ... 20 mA                         |

#### Uscite

|                                        |            |
|----------------------------------------|------------|
| Numero uscite di commutazione digitali | 2 pezzo(i) |
|----------------------------------------|------------|

#### Uscite di commutazione

|                                |                                               |
|--------------------------------|-----------------------------------------------|
| Tipo di tensione               | CC                                            |
| Corrente di commutazione, max. | 100 mA                                        |
| Tensione di commutazione       | high: $\geq(U_B - 2,5V)$<br>low: $\leq 2,5 V$ |

#### Uscita di commutazione 1

|                           |                       |
|---------------------------|-----------------------|
| Assegnazione              | Collegamento 1, pin 4 |
| Elemento di commutazione  | Transistor, PNP       |
| Principio di commutazione | Commutante con luce   |

#### Uscita di commutazione 2

|                           |                       |
|---------------------------|-----------------------|
| Assegnazione              | Collegamento 1, pin 2 |
| Elemento di commutazione  | Transistor, PNP       |
| Principio di commutazione | Commutante senza luce |

### Comportamento temporale

|                           |        |
|---------------------------|--------|
| Frequenza di commutazione | 500 Hz |
| Tempo di risposta         | 1 ms   |
| Tempo di inizializzazione | 300 ms |

### Collegamento 1

|                             |                                          |
|-----------------------------|------------------------------------------|
| Funzione                    | Alimentazione di tensione<br>Segnale OUT |
| Tipo di collegamento        | Connettore circolare                     |
| Grandezza della filettatura | M12                                      |
| Tipo                        | male                                     |
| Materiale                   | Plastica                                 |
| Numero di poli              | 4 poli                                   |
| Codifica                    | Codifica A                               |

### Dati meccanici

|                                       |                          |
|---------------------------------------|--------------------------|
| Grandezza della filettatura           | M18 x 1 mm               |
| Dimensioni ( $\varnothing$ x L)       | 18 mm x 46 mm            |
| Materiale dell'alloggiamento          | Acciaio inox<br>Plastica |
| Alloggiamento in acciaio inossidabile | V2A                      |
| Alloggiamento in plastica             | ABS                      |
| Materiale della copertura della lente | Plastica                 |
| Peso netto                            | 20 g                     |
| Colore dell'alloggiamento             | Argento<br>Nero          |

### Comando e visualizzazione

|                         |                        |
|-------------------------|------------------------|
| Tipo di visualizzazione | LED                    |
| Numero di LED           | 1 pezzo(i)             |
| Elementi di controllo   | Tasto di apprendimento |

### Dati ambientali

|                                     |               |
|-------------------------------------|---------------|
| Temperatura ambiente, funzionamento | -40 ... 60 °C |
| Temperatura ambiente, stoccaggio    | -40 ... 70 °C |

### Certificazioni

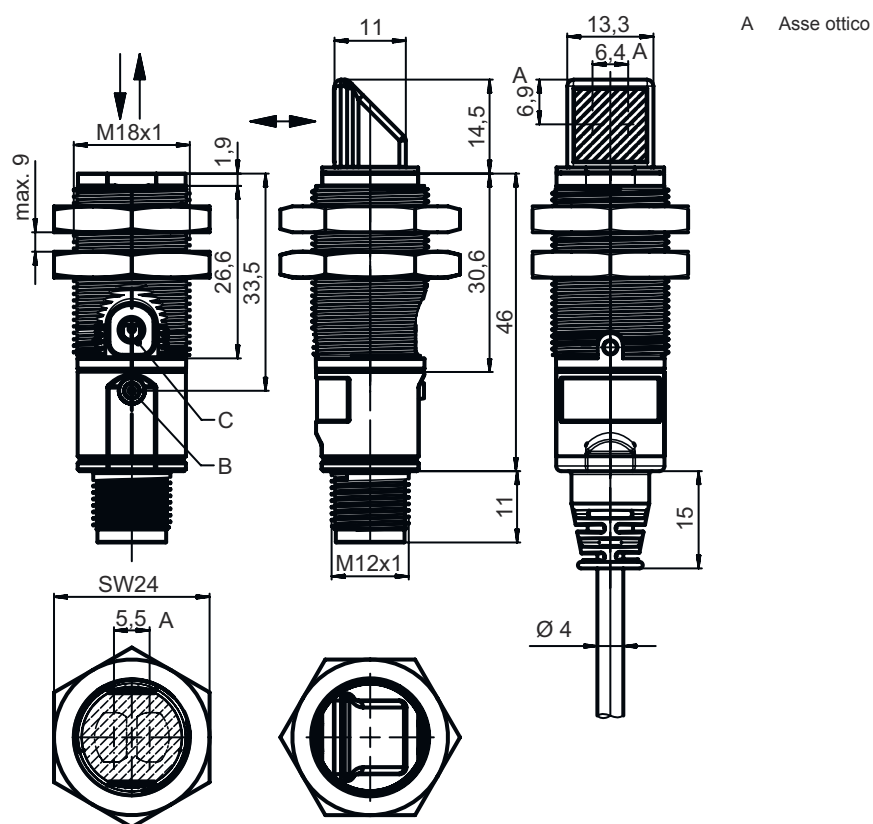
|                      |               |
|----------------------|---------------|
| Grado di protezione  | IP 67         |
| Classe di protezione | III           |
| Omologazioni         | c UL US       |
| Norme di riferimento | IEC 60947-5-2 |

### Classificazione

|                          |          |
|--------------------------|----------|
| Voce tariffaria doganale | 85365019 |
| ECLASS 5.1.4             | 27270903 |
| ECLASS 8.0               | 27270903 |
| ECLASS 9.0               | 27270903 |
| ECLASS 10.0              | 27270903 |
| ECLASS 11.0              | 27270903 |
| ECLASS 12.0              | 27270903 |
| ECLASS 13.0              | 27270903 |
| ECLASS 14.0              | 27270903 |
| ETIM 5.0                 | EC001821 |
| ETIM 6.0                 | EC001821 |
| ETIM 7.0                 | EC001821 |
| ETIM 8.0                 | EC001821 |
| ETIM 9.0                 | EC001821 |

## Disegni quotati

Tutte le dimensioni in millimetri

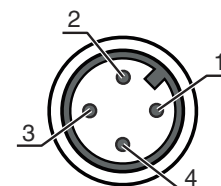


## Collegamento elettrico

### Collegamento 1

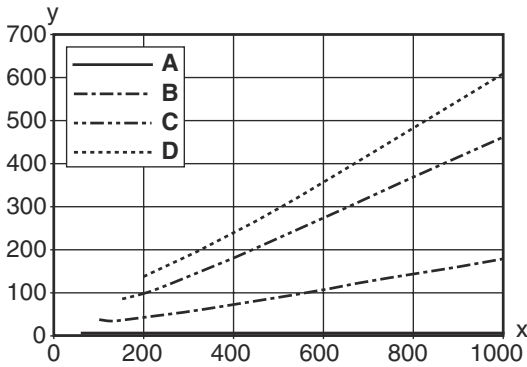
|                             |                           |
|-----------------------------|---------------------------|
| Funzione                    | Alimentazione di tensione |
|                             | Segnale OUT               |
| Tipo di collegamento        | Connettore circolare      |
| Grandezza della filettatura | M12                       |
| Tipo                        | male                      |
| Materiale                   | Plastica                  |
| Numero di poli              | 4 poli                    |
| Codifica                    | Codifica A                |

| Pin | Assegnazione dei pin |
|-----|----------------------|
| 1   | V+                   |
| 2   | OUT 2                |
| 3   | GND                  |
| 4   | OUT 1                |

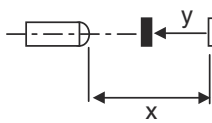


## Diagrammi

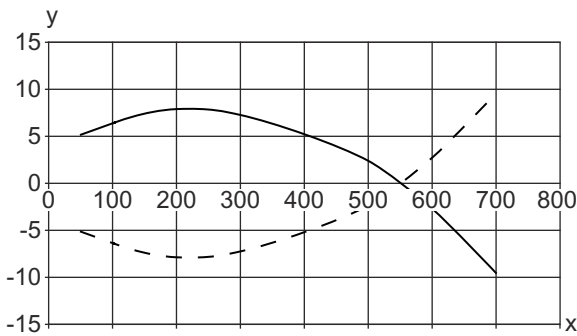
### Comp. tipico bianco/nero



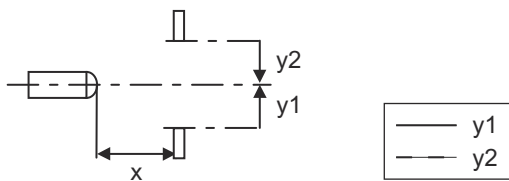
x Portata di tasteggio [mm]  
 y Riduzione della portata del tasteggio [mm]  
 A Bianco 90%  
 B Grigio 50%  
 C Grigio 18%  
 D Nero 6%



### Comport. di risposta tip. (bianco 90%)



x Distanza [mm]  
 y Spostamento [mm]



## Comando e visualizzazione

| LED | Display                     | Significato          |
|-----|-----------------------------|----------------------|
| 1   | Verde, costantemente acceso | Stato ready          |
|     | Giallo, luce permanente     | Oggetto riconosciuto |

## Codice articoli

Denominazione articolo: XXX328BY-AAAF.BB/CC-DDD

|               |                                                                                                                                                                                                                                                                                                                                                                                                                                                                                          |
|---------------|------------------------------------------------------------------------------------------------------------------------------------------------------------------------------------------------------------------------------------------------------------------------------------------------------------------------------------------------------------------------------------------------------------------------------------------------------------------------------------------|
| <b>XXX328</b> | <b>Principio di funzionamento</b><br>PRK: fotocellula a riflessione con filtro di polarizzazione<br>ET: fotocellula a tasteggio energetica<br>FT: fotocellula a tasteggio con fading<br>LE: ricevitore fotocellula a sbarramento<br>LS: trasmettitore fotocellula a sbarramento                                                                                                                                                                                                          |
| <b>Y</b>      | <b>Tipo di luce</b><br>N/A: luce rossa<br>I: luce infrarossa                                                                                                                                                                                                                                                                                                                                                                                                                             |
| <b>AAAF</b>   | <b>Portata del tasteggio preimpostata (opzionale)</b><br>N/A: portata secondo la scheda dati<br>xxxF: portata del tasteggio preimpostata [mm]                                                                                                                                                                                                                                                                                                                                            |
| <b>BB</b>     | <b>Equipaggiamento</b><br>N/A: ottica assiale<br>W: ottica angolare a 90°<br>3: apprendimento tramite tasto                                                                                                                                                                                                                                                                                                                                                                              |
| <b>CC</b>     | <b>Uscita di commutazione / funzione (OUT1 = pin 4, OUT2 = pin 2):</b><br>4: uscita a transistor PNP, commutante con luce<br>P: uscita a transistor PNP, commutante senza luce<br>2: uscita a transistor NPN, commutante con luce<br>N: uscita a transistor NPN, commutante senza luce<br>9: ingresso per disattivazione del trasmettitore (disattivazione con segnale HIGH)<br>D: ingresso per disattivazione del trasmettitore (disattivazione con segnale LOW)<br>X: pin non occupato |
| <b>DDD</b>    | <b>Collegamento elettrico</b><br>N/A: cavo, lunghezza standard 2000 mm, 4 conduttori<br>M12: connettore circolare M12 a 4 poli (connettore a spina)                                                                                                                                                                                                                                                                                                                                      |

### Avviso



È possibile trovare una lista con tutti i tipi di apparecchi disponibili sul sito di Leuze all'indirizzo [www.leuze.com](http://www.leuze.com).

## Avvisi



### Rispettare l'uso previsto!



- Questo prodotto non è un sensore di sicurezza e non serve alla protezione di persone.
- Il prodotto deve essere messo in servizio solo da personale qualificato.
- Utilizzare il prodotto solo conformemente all'uso previsto.

### Per applicazioni UL:



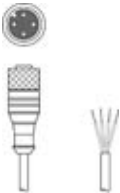

- Per applicazioni UL l'utilizzo è consentito solo in circuiti di Class-2 secondo NEC (National Electric Code).
- These proximity switches shall be used with UL Listed Cable assemblies rated 30V, 0.5A min, in the field installation, or equivalent (categories: CYJV/ CYJV7 or PVVA/PVVA7)

## Ulteriori informazioni

- Somma delle correnti di uscita per entrambe le uscite, 50 mA con temperature ambiente > 40 °C
- Per il campo di tasteggio regolato è possibile una tolleranza della portata del tasteggio a seconda delle proprietà riflettenti della superficie del materiale.

## Accessori

### Sistemi di connessione - Cavi di collegamento

|                                                                                   | Cod. art. | Designazione       | Articolo             | Descrizione                                                                                                                                                                                                               |
|-----------------------------------------------------------------------------------|-----------|--------------------|----------------------|---------------------------------------------------------------------------------------------------------------------------------------------------------------------------------------------------------------------------|
|  | 50130652  | KD U-M12-4A-V1-050 | Cavo di collegamento | Collegamento 1: Connettore circolare, M12, Assiale, female, Codifica A, 4 poli<br>Connettore circolare, LED: No<br>Collegamento 2: A cablare<br>Schermato: No<br>Lunghezza cavo: 5.000 mm<br>Materiale della guaina: PVC  |
|  | 50130690  | KD U-M12-4W-V1-050 | Cavo di collegamento | Collegamento 1: Connettore circolare, M12, Angolare, female, Codifica A, 4 poli<br>Connettore circolare, LED: No<br>Collegamento 2: A cablare<br>Schermato: No<br>Lunghezza cavo: 5.000 mm<br>Materiale della guaina: PVC |


### Tecnica di fissaggio - Staffe di fissaggio

|                                                                                    | Cod. art. | Designazione | Articolo               | Descrizione                                                                                                                                                                                                                              |
|------------------------------------------------------------------------------------|-----------|--------------|------------------------|------------------------------------------------------------------------------------------------------------------------------------------------------------------------------------------------------------------------------------------|
|  | 50113548  | BT D18M.5    | Squadretta di supporto | Diametro, interno: 18 mm<br>Modello di elemento di fissaggio: Angolo ad L<br>Fissaggio, lato impianto: Fissaggio passante<br>Fissaggio, lato dispositivo: Avvitabile<br>Tipo di elemento di fissaggio: Rigido<br>Materiale: Acciaio inox |

### Tecnica di fissaggio - Fissaggi su barra tonda

|                                                                                     | Cod. art. | Designazione | Articolo             | Descrizione                                                                                                                                                                                                                                          |
|-------------------------------------------------------------------------------------|-----------|--------------|----------------------|------------------------------------------------------------------------------------------------------------------------------------------------------------------------------------------------------------------------------------------------------|
|  | 50117490  | BTU D18M-D12 | Sistema di montaggio | Modello di elemento di fissaggio: Sistema di montaggio<br>Fissaggio, lato impianto: Fissaggio passante<br>Fissaggio, lato dispositivo: Avvitabile<br>Tipo di elemento di fissaggio: Serrabile, Orientabile di 360°, Regolabile<br>Materiale: Metallo |

### Tecnica di fissaggio - Altro

|                                                                                    | Cod. art.   | Designazione | Articolo  | Descrizione                                                                                                                                                                                                                                                                                    |
|------------------------------------------------------------------------------------|-------------|--------------|-----------|------------------------------------------------------------------------------------------------------------------------------------------------------------------------------------------------------------------------------------------------------------------------------------------------|
|  | 50126631 ** | BT 328M      | Fissaggio | Modello di elemento di fissaggio: Supporto di fissaggio<br>Fissaggio, lato impianto: Per barra tonda 18 mm, Fissaggio passante<br>Fissaggio, lato dispositivo: Avvitabile<br>Tipo di elemento di fissaggio: Orientabile di 360°<br>Materiale: Acciaio inox<br>Smorzamento delle vibrazioni: No |

\*\* Contenuto nel volume di fornitura

#### Avviso



È possibile trovare una lista con tutti gli accessori disponibili sul sito di Leuze nel registro Download della pagina di dettaglio del prodotto.