

Fiche technique

Détecteur avec élimination de l'arrière-plan

Art. n°: 50130470

HT49C.UCH/TS-TB



Figure pouvant varier

Contenu

- Caractéristiques techniques
- Encombrement
- Raccordement électrique
- Schémas de connexions
- Diagrammes
- Commande et affichage
- Code d'article
- Remarques
- Informations complémentaires
- Accessoires



Caractéristiques techniques

Données de base

| | |
|----------------------------|---|
| Série | 49C |
| Principe de fonctionnement | Principe de balayage avec élimination de l'arrière-plan |

Modèle spécial

| | |
|----------------|-----------|
| Modèle spécial | Chauffage |
|----------------|-----------|

Données optiques

| | |
|-------------------------------------|--|
| Erreur noir/blanc | < 10% jusqu'à 1200 mm |
| Portée de fonctionnement | Portée garantie |
| Portée de fonctionnement, blanc 90% | 0,005 ... 3 m |
| Portée de fonctionnement, gris 18% | 0,02 ... 2 m |
| Portée de fonctionnement, noir 6% | 0,05 ... 1,5 m |
| Portée limite | Portée typique |
| Portée limite, blanc 90% | 0,005 ... 3 m |
| Plage de réglage | 120 ... 3.000 mm |
| Source lumineuse | LED, Rouge |
| Longueur d'onde | 630 nm |
| Forme du signal d'émission | Pulsé |
| Groupe de LED | Groupe exempt de risque (selon EN 62471) |

Données électriques

| | |
|----------------|---|
| Protection E/S | Protection contre les pics de tension Suppression des impulsions parasites |
|----------------|---|

Données de puissance

| | |
|------------------------------|---------------------|
| Tension d'alimentation U_N | 20 ... 250 V, CA/CC |
| Consommation (pour CA) | 1,5 V·A |

Sorties

| | |
|---|------------|
| Nombre de sorties de commutation numériques | 2 pièce(s) |
|---|------------|

Sorties de commutation

| | |
|------------------------------|-------------|
| Type de tension | CA/CC |
| Courant de commutation, max. | 2.500 mA |
| Tension de commutation | 250 V CA/CC |

Sortie de commutation 1

| | |
|-------------------------|--------------------------|
| Affectation | Connexion 1, broche 3 |
| Organe de commutation | Relais, Contact NF |
| Principe de commutation | Commutable claire/foncée |

Sortie de commutation 2

| | |
|-------------------------|--------------------------|
| Affectation | Connexion 1, broche 5 |
| Organe de commutation | Relais, Contact NO |
| Principe de commutation | Commutable claire/foncée |

Données temps de réaction

| | |
|--------------------------|--------|
| Fréquence de commutation | 25 Hz |
| Temps de réaction | 20 ms |
| Temps d'initialisation | 300 ms |

Connexion 1

| | |
|-------------------|---------------------------------------|
| Fonction | Alimentation en tension Signal OUT |
| Type de connexion | Borne |
| Type de borne | Borne à ressort |
| Nombre de pôles | 5 pôles |

Données mécaniques

| | |
|--------------------------------|---|
| Dimensions (l x H x L) | 31 mm x 104 mm x 55,5 mm |
| Matériau du boîtier | Plastique |
| Boîtier en plastique | PC |
| Matériau de la fenêtre optique | Plastique |
| Poids net | 150 g |
| Couleur du boîtier | Rouge |
| Type de fixation | Fixation traversante Par pièce de fixation en option |

Commande et affichage

| | |
|-----------------------------------|--|
| Type d'affichage | LED |
| Nombre de LED | 2 pièce(s) |
| Éléments de commande | Bouton d'apprentissage Potentiomètre multitour |
| Fonction de l'élément de commande | Activation du module de temporisation pour la retombée Commutation claire/foncée Réglage de la distance de détection Réglage de la plage de commutation |

Caractéristiques ambiantes

| | |
|--------------------------------------|---------------|
| Température ambiante, fonctionnement | -40 ... 60 °C |
| Température ambiante, stockage | -40 ... 70 °C |

Certifications

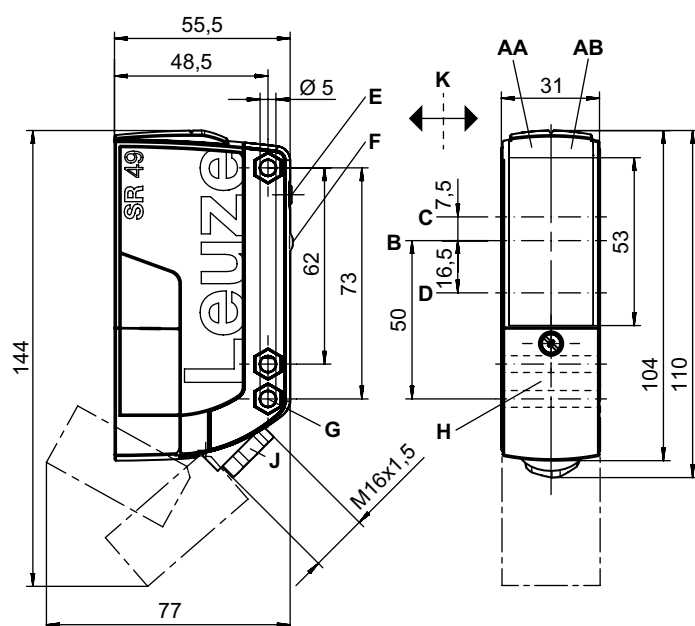
| | |
|----------------------|---------------|
| Indice de protection | IP 67 |
| Classe de protection | II |
| Homologations | c UL US |
| Normes de référence | CEI 60947-5-2 |

Classification

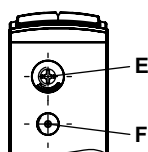
| | |
|--------------------------|----------|
| Numéro de tarif douanier | 85365080 |
| ECLASS 5.1.4 | 27270904 |
| ECLASS 8.0 | 27270904 |
| ECLASS 9.0 | 27270904 |
| ECLASS 10.0 | 27270904 |
| ECLASS 11.0 | 27270904 |
| ECLASS 12.0 | 27270903 |
| ECLASS 13.0 | 27270903 |
| ECLASS 14.0 | 27270903 |
| ETIM 5.0 | EC002719 |
| ETIM 6.0 | EC002719 |
| ETIM 7.0 | EC002719 |
| ETIM 8.0 | EC002719 |
| ETIM 9.0 | EC002719 |

Encombrement

Toutes les dimensions sont en millimètres



- AA LED verte
- AB LED jaune
- B Axe optique
- C Récepteur
- D Émetteur
- E Réglage de la distance de détection
- F Bouton d'apprentissage
- K Sens d'entrée préférentiel
- G Empreinte pour écrou M5, profondeur 4,2 mm
- J Rampe pour câble avec fixation vissée M16 x 1,5 pour Ø5 ... 10 mm



Raccordement électrique

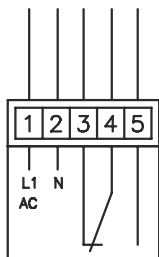
Connexion 1

| | |
|-------------------|-------------------------|
| Fonction | Alimentation en tension |
| Type de connexion | Borne |
| Type de borne | Borne à ressort |
| Nombre de pôles | 5 pôles |

| Borne | Affectation |
|-------|-------------|
| 1 | + / L1 |
| 2 | - / N |
| 3 | OUT 1 |
| 4 | COM |
| 5 | OUT 2 |

Schémas de connexions

CA

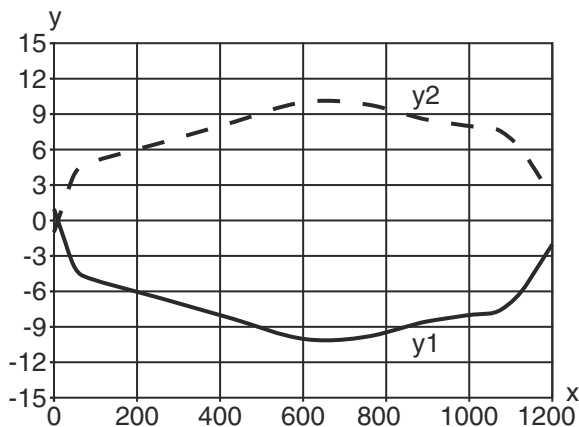


CC

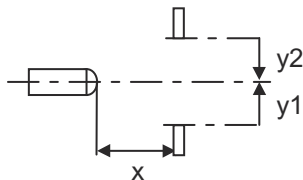


Diagrammes

Réaction typ. (fond blanc à 90%)

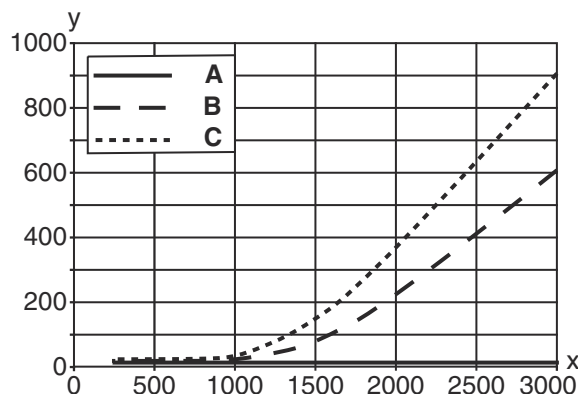


x Distance [mm]
y Décalage [mm]

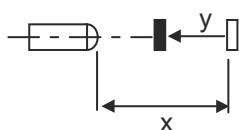


Diagrammes

Comportement noir/blanc typ.



- x Distance de détection [mm]
- y Réduction de la distance de détection [mm]
- A Blanc 90%
- B Gris 18%
- C Noir 6%



Commande et affichage

| LED | Affichage | Signification |
|-----|--------------------------|---|
| 1 | Lumière verte permanente | État prêt au fonctionnement |
| 2 | Lumière jaune permanente | Sortie de commutation/état de commutation |

Code d'article

Désignation d'article : **AAA49Cd.EEFG/iJ-KL**


| | |
|---------------|--|
| AAA49C | <p>Principe de fonctionnement / module PRK49C : cellule reflex sur réflecteur avec filtre polarisant HT49C : cellule reflex à détection directe avec élimination de l'arrière-plan LS49C : émetteur de barrage photoélectrique LE49C : récepteur de barrage photoélectrique</p> |
| d | <p>Type de lumière Ne s'applique pas : lumière rouge I : lumière infrarouge</p> |
| EE | <p>Tension de fonctionnement Ne s'applique pas : 10 ... 30 V, CC UC : 20 ... 250V CA/CC (modèle multitension)</p> |
| f | <p>Équipement H : avec chauffage D : produits dépolarisants 1 : potentiomètre 270° 8 : entrée d'activation (activation avec signal high)</p> |

Code d'article

| | |
|-----------|---|
| iJ | Sortie de commutation / fonction / OUT1OUT2 2 : sortie à transistor NPN, fonction claire N : sortie à transistor NPN, fonction foncée 4 : sortie à transistor PNP, fonction claire P : sortie à transistor PNP, fonction foncée W : sortie d'avertissement TS : relais, contact NF/contact NO M4 : sortie de commutation semi-conductrice MOSFET de basse impédance, contact NO X : broche non occupée |
|-----------|---|


| | |
|-----------|--|
| KL | Raccordement électrique TB : Terminal Block - bornier avec bornes à ressort (5 x 1,5 mm ²) Ne s'applique pas : câble, longueur standard 2000 mm M12 : connecteur M12, 4 pôles (prise mâle) |
|-----------|--|

Remarque

| | |
|--|--|
|  | Vous trouverez une liste de tous les types d'appareil disponibles sur le site Internet de Leuze à l'adresse www.leuze.com . |
|--|--|

Remarques

Respecter les directives d'utilisation conforme !


| | |
|---|--|
|  | <ul style="list-style-type: none"> ⚠ Le produit n'est pas un capteur de sécurité et ne sert pas à la protection des personnes. ⚠ Le produit ne doit être mis en service que par des personnes qualifiées. ⚠ Employez toujours le produit dans le respect des directives d'utilisation conforme. |
|---|--|

Informations complémentaires

- À double isolation, tension assignée 250 VCA
- En cas de charge inductive ou capacitive, prévoir un pare-étincelles adapté (snubber)


Accessoires

Technique de fixation - Équerres de fixation

| | Art. n° | Désignation | Article | Description |
|---|----------|-------------|-------------------|--|
|  | 50025570 | BT 96 | Pièce de fixation | Modèle de pièce de fixation: Équerre en L Fixation, côté installation: Fixation traversante Fixation, côté appareil: À visser Type de pièce de fixation: Rigide Matériau: Métallique |

Accessoires

Technique de fixation - Fixations sur barre ronde

| | Art. n° | Désignation | Article | Description |
|---|----------|--------------|--------------------|---|
|  | 50128380 | BTU 460M-D12 | Système de montage | Modèle de pièce de fixation: Système de montage Fixation, côté installation: Pour barre ronde 12 mm Fixation, côté appareil: À visser Type de pièce de fixation: Réglable, Pivotant 360° Matériau: Métallique |

Remarque



Vous trouverez une liste de tous les accessoires disponibles sur le site Internet de Leuze sous l'onglet Téléchargement de la page de détail de l'article.