

Technisch gegevensblad

Set reflectorfocel gepolariseerd

Art.-nr.: 50150979

SET PRK5B.D/4X-200-M12+BTU200M




Afbeelding kan afwijken

Inhoud

- Set bestaat uit
- Technische gegevens
- Maattekeningen
- Elektrische aansluiting
- Diagrammen
- Bediening en display
- Reflectoren & reflecterende folie
- Artikelsleutel
- Opmerkingen
- Toebehoren



Set bestaat uit

	Aantal	Art.-nr.	Benaming	Artikel	Beschrijving
	1	50150255	PRK5B.D/4X-200-M12	Reflectorfotocel gepolariseerd	Applicatie: Detectie van in krimpfolie verpakte objecten Reikwijdtegrenzen: 0,03 ... 5 m Lichtbron: LED, Rood Voedingsspanning: DC Digitale schakeluitgangen: 1 St. Schakeluitgang 1: Transistor, PNP, lichtschakelend (donkerschakelend door ompoling van UB) Schakelfrequentie: 500 Hz Aansluiting: Kabel met ronde stekker, 200 mm, M12, Kunststof, 3 - draads, 4 - polig

Technische gegevens

Basisgegevens

Serie	5B
Werkingsprincipe	Reflectie-principe
omvat	Montagesysteem
Applicatie	Detectie van in krimpfolie verpakte objecten
Voorgemonteerd op	Montagesysteem

Speciale uitvoering

Speciale uitvoering	Artikelset
---------------------	------------

Optische gegevens

Bedrijfsbereik	0,04 ... 4 m (gegarandeerd bereik), met reflector TK(S) 100x100
Bereiklimiet	0,03 ... 5 m (typisch bereik), met reflector TK(S) 100x100
Lichtbron	LED, Rood
Golfengte	645 nm
Zendsignaalvorm	gepulst
LED-groep	Vrije groep (volgens EN 62471)

Elektrische gegevens

Bluscircuit	Kortsluitbeveiliging
	Ompoolbeveiliging

Prestatiegegevens

Voedingsspanning U_B	10 ... 30 V, DC, incl. restdrempel
Restdrempel	0 ... 15 %, van U_B
Nullaststroom	0 ... 20 mA

Uitgangen

Aantal digitale schakeluitgangen	1 St.
----------------------------------	-------

Schakeluitgangen

Type	Digitale schakeluitgang
Spanningstype	DC
Schakelstroom, max.	50 mA
Schakelspanning	hoog: $\geq(U_B - 2,5V)$ low: $\leq 2,5 V$

Schakeluitgang 1

Schakelement	Transistor, PNP
Schakelprincipe	lichtschakelend (donkerschakelend door ompoling van U_B)

Tijdgedrag

Schakelfrequentie	500 Hz
Aanspreektijd	1 ms
Gereedheidsvertraging	300 ms

Aansluiting

Aantal aansluitingen	1 St.
----------------------	-------

Aansluiting 1

Functie	Signaal OUT
	Spanningsvoorziening
Type aansluiting	Kabel met ronde stekker
Kabellengte	200 mm
Materiaal mantel	PVC
Kabelkleur	zwart
Aantal aders	3 -draads
Aderdoorsnede	0,14 mm ²
Schroefdraadmaat	M12
Type	male
Materiaal	Kunststof
Aantal polen	4 -polig
Codering	A-gecodeerd

Mechanische gegevens

Afmeting (b x h x l)	11 mm x 32,4 mm x 20 mm
Materiaal behuizing	Kunststof
Behuizing kunststof	PC-ABS
Materiaal optiekafdekking	Kunststof
Nettogewicht	40 g
Kleur behuizing	Rood
	zwart
Type bevestiging	Twee M3-schroefdraadhulzen
	via optioneel bevestigingsonderdeel
Aanbevolen aandraaimoment voor bevestiging M3	0,9 N·m
Materiaalverdraagzaamheid	ECOLAB

Bediening en display

Type weergave	LED
Aantal LED's	2 St.

Omgevingsgegevens

Omgevingstemperatuur bedrijf	-40 ... 60 °C
Omgevingstemperatuur opslag	-40 ... 70 °C

Certificeringen

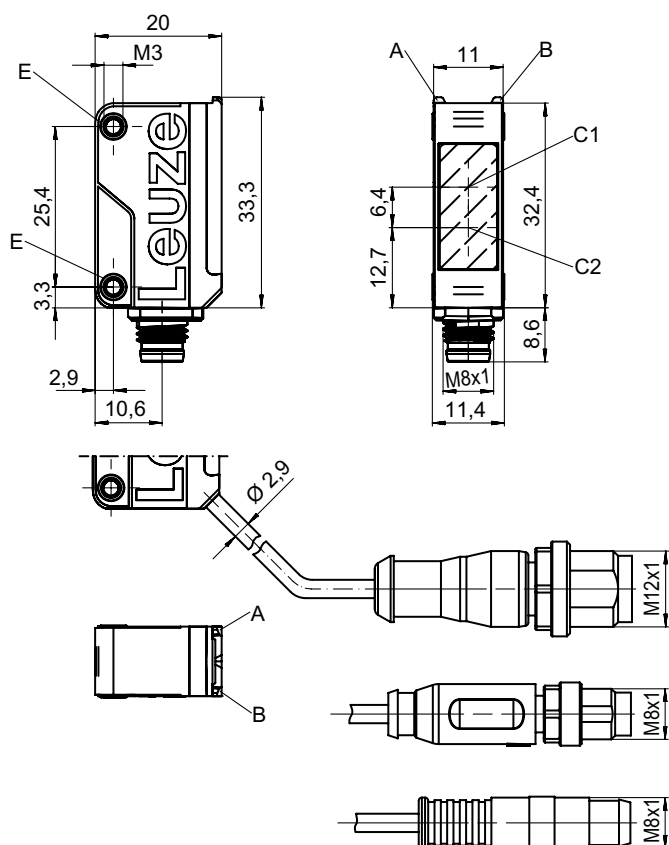
Beschermingsgraad	IP 67
Beschermingsgraad	III
Geldige norm	IEC 60947-5-2

Technische gegevens

Douanetariefnummer	85365019
ECLASS 5.1.4	27270902
ECLASS 8.0	27270902
ECLASS 9.0	27270902
ECLASS 10.0	27270902
ECLASS 11.0	27270902
ECLASS 12.0	27270902
ECLASS 13.0	27270902
ECLASS 14.0	27270902
ECLASS 15.0	27270902
ETIM 5.0	EC002717
ETIM 6.0	EC002717
ETIM 7.0	EC002717
ETIM 8.0	EC002717
ETIM 9.0	EC002717
ETIM 10.0	EC002717

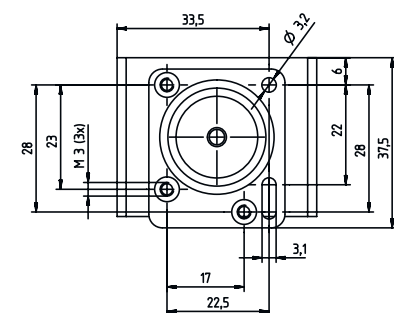
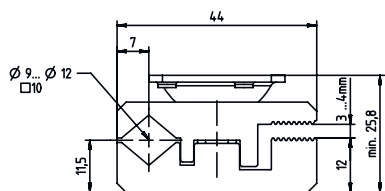
Maattekeningen

Alle maten in millimeter



- A LED groen
- B LED geel
- C1 Ontvanger
- C2 Zender
- E Schroefdraadhuls

Maattekeningen



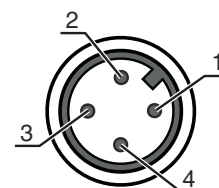
Elektrische aansluiting

Aansluiting 1

Functie	Signaal OUT
	Spanningsvoorziening
Type aansluiting	Kabel met ronde stekker
Kabellengte	200 mm
Materiaal mantel	PVC
Kabelkleur	zwart
Aantal aders	3 -draads
Aderdoorsnede	0,14 mm ²
Schroefdraadmaat	M12
Type	male
Materiaal	Kunststof
Aantal polen	4 -polig
Codering	A-gecodeerd

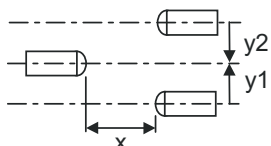
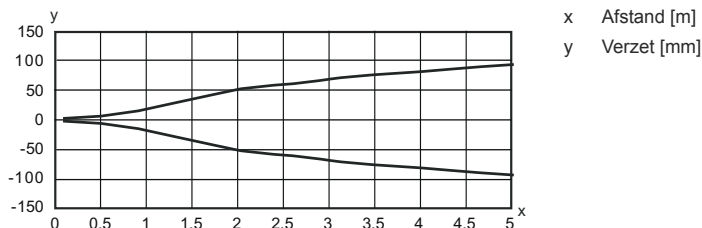
Pin Pintoewijzing

1	V+
2	n.c.
3	GND
4	OUT 1

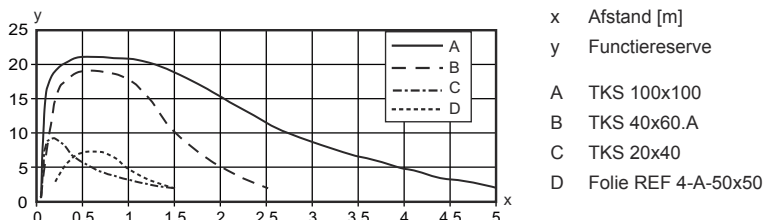


Diagrammen

Typisch aanspreekgedrag (TKS100x100)



Typische functiereserve








Bediening en display

LED	Display	Verklaring
1	geel, permanent aan	Lichtweg vrij
	geel, knipperend	Lichtweg vrij, geen functiereserve
2	groen, permanent aan	Bedrijfsgereedheid

Reflectoren & reflecterende folie

	Art.-nr.	Benaming	Bedrijfsreikwijdte Reikwijdtegrenzen	Beschrijving
	50108300	REF 4-A-50x50	0,25 ... 1,2 m 0,2 ... 1,5 m	Bouwvorm: rechthoekig Reflectievlak: 50 mm x 50 mm Materiaal: Kunststof Chemische materiaalaanduiding: PMMA Bevestiging: zelfklevend
	50024127	TK 82.2	0,04 ... 3,5 m 0,03 ... 4,2 m	Bouwvorm: rond Tripelrastergrootte: 4 mm Reflectievlak diameter: 79 mm Materiaal: Kunststof Dragermateriaal: Kunststof Chemische materiaalaanduiding: PMMA8N Bevestiging: Doorgaande bevestiging. De achterzijde kan worden beplakt

Reflectoren & reflecterende folie

	Art.-nr.	Benaming	Bedrijfsreikwijdte Reikwijdtegrenzen	Beschrijving
	50022816	TKS 100X100	0,04 ... 4 m 0,03 ... 5 m	Bouwworm: rechthoekig Tripelrastergrootte: 4 mm Reflectievlak: 96 mm x 96 mm Materiaal: Kunststof Dragermateriaal: Kunststof Chemische materiaalaanduiding: PMMA8N Bevestiging: Doorgaande bevestiging, kleeftbaar
	50081283	TKS 20X40	0,05 ... 1,1 m 0,04 ... 1,4 m	Bouwworm: rechthoekig Tripelrastergrootte: 2,3 mm Reflectievlak: 16 mm x 38 mm Materiaal: Kunststof Dragermateriaal: Kunststof Chemische materiaalaanduiding: PMMA8N Bevestiging: Doorgaande bevestiging, kleeftbaar
	50023525	TKS 30X50	0,05 ... 1,4 m 0,04 ... 1,8 m	Bouwworm: rechthoekig Tripelrastergrootte: 3 mm Reflectievlak: 27 mm x 44 mm Materiaal: Kunststof Dragermateriaal: Kunststof Chemische materiaalaanduiding: PMMA8N Bevestiging: Doorgaande bevestiging, kleeftbaar
	50040820	TKS 40X60	0,04 ... 2,2 m 0,03 ... 2,7 m	Bouwworm: rechthoekig Tripelrastergrootte: 4 mm Reflectievlak: 37 mm x 56 mm Materiaal: Kunststof Dragermateriaal: Kunststof Chemische materiaalaanduiding: PMMA8N Bevestiging: Doorgaande bevestiging, kleeftbaar
	50125455	TKS 40x60.A	0,04 ... 2 m 0,03 ... 2,5 m	omvat: 10 st. Bouwworm: rechthoekig Tripelrastergrootte: 2,3 mm Reflectievlak: 36,8 mm x 55,8 mm Materiaal: Kunststof Dragermateriaal: Kunststof Chemische materiaalaanduiding: PMMA8N Bevestiging: schroefbaar, kleeftbaar

Artikelsleutel


Artikelaanduiding: AAA5B D-E.FF/GG.HH-JJ

AAA5B	Werkingsprincipe / bouwvorm LS5B: Zender-ontvanger systeem zender LE5B: Zender-ontvanger systeem ontvanger PRK5B: Reflectorfotocel met polarisatiefilter HT5B: Reflectorlichttaster met achtergrondonderdrukking ET5B: reflectorlichttaster energetisch
D	Lichtsoort Vervalt: rood licht I: infrarood PP: Power PinPoint® LED
E	Vooringestelde tastafstand (optioneel) Vervalt: reikwijdte volgens gegevensblad xxxF: vooringestelde tastafstand [mm]
FF	Uitrusting 1: potentiometer 270° D: detectie van in krimpfolie verpakte objecten M: Herkenning van semi-transparante media en transparante folies XL: extra lange lichtvlek Vervalt bij reflectorfotocellen (PRK): reikwijdte niet instelbaar Vervalt bij ET / HT: tastafstand instelbaar via 8-slagsspindel

Artikelsleutel

GG	Schakeluitgang / functie 2: NPN-transistoruitgang, lichtschakelend N: NPN-transistoruitgang, donkerschakelend 4: PNP-transistoruitgang, lichtschakelend P: PNP-transistoruitgang, donkerschakelend 9: deactiveringsingang (deactivering met high-signaal) X: Pin niet toegewezen
HH	Elektrische aansluiting Vervalt: kabel, standaardlengte 2000 mm, 3-aderig M8: ronde M8-stekkerverbinding, 4-polig (connector) 200-M12: kabel, lengte 200 mm met ronde M12-stekkerverbinding, 4-polig, axiaal (connector) 200-M8: kabel, lengte 200 mm met ronde M8-stekkerverbinding, 4-polig, axiaal (connector) 200-M8.3: kabel, lengte 200 mm met ronde M8-stekkerverbinding, 3-polig, axiaal (connector) 200-M8.1: kabel, lengte 200 mm met Snap-in, ronde M8-connector, 4-pins (stekker) M8.3: ronde M8-stekkerverbinding, 3-polig (connector)
JJ	Uitvoering Y1: Bevestigingsgaten zonder schroefdraadbus


Opmerking

	Een lijst met alle beschikbare apparaattypen vindt u op de webpagina van Leuze via www.leuze.com .
--	---


Opmerkingen



Gebruiken voor het bedoeld gebruik!

	<ul style="list-style-type: none"> ☞ Het product is geen veiligheidssensor en dient niet voor personenbeveiliging. ☞ Het product mag alleen door een bevoegd persoon in bedrijf worden gesteld. ☞ Het product uitsluitend gebruiken volgens het bedoeld gebruik.
--	---

Bij UL-applicaties:

	<ul style="list-style-type: none"> ☞ Alleen voor gebruik in "class 2"-stroomcircuits ☞ These proximity switches shall be used with UL Listed Cable assemblies rated 30V, 0,5A min, in the field installation, or equivalent (categories: CYJV/ CYJV7 or PVVA/PVVA7)
--	---

Toebehoren

Aansluittechniek - aansluitkabels

	Art.-nr.	Benaming	Artikel	Beschrijving
	50130652	KD U-M12-4A-V1-050	Aansluitkabel	Toepassing: Chemicaliënbestendig Aansluiting 1: Ronde stekker, M12, axiaal, female, A-gecodeerd, 4 -polig Ronde stekker, LED: Nee Aansluiting 2: open uiteinde Afgeschermd: Nee Kabellengte: 5.000 mm Materiaal mantel: PVC

Toebehoren

	Art.-nr.	Benaming	Artikel	Beschrijving
	50130690	KD U-M12-4W-V1-050	Aansluitkabel	Toepassing: Chemicaliënbestendig Aansluiting 1: Ronde stekker, M12, gebogen, female, A-gecodeerd, 4 -polig Ronde stekker, LED: Nee Aansluiting 2: open uiteinde Afgeschermd: Nee Kabellengte: 5.000 mm Materiaal mantel: PVC

Opmerking

↪ Een lijst met alle beschikbare toebehoren vindt u op de webpagina van Leuze onder het downloadtabblad van de artikeldetailpagina.