

Folha de dados técnicos

Estribo de proteção

N.º do art.: 50152259

BTP 500M

Conteúdo

- Dados técnicos
- Desenhos dimensionais
- Notas



A imagem pode divergir

Dados técnicos

Dados básicos

Adequado para Scanner laser de segurança RSL 200

Dados mecânicos

Dimensões (L x A x C) 106,4 mm x 86,8 mm x 99,3 mm

Peso líquido 325 g

Cor da carcaça Preto

Tipo de fixação, lado do dispositivo Parafusável

Material do suporte de fixação Aço

Classificação

Número da pauta aduaneira 73182900

ECLASS 5.1.4 27279202

ECLASS 8.0 27279202

ECLASS 9.0 27273701

ECLASS 10.0 27273701

ECLASS 11.0 27273701

ECLASS 12.0 27273701

ECLASS 13.0 27273701

ECLASS 14.0 27273701

ECLASS 15.0 27273701

ETIM 5.0 EC002498

ETIM 6.0 EC003015

ETIM 7.0 EC003015

ETIM 8.0 EC003015

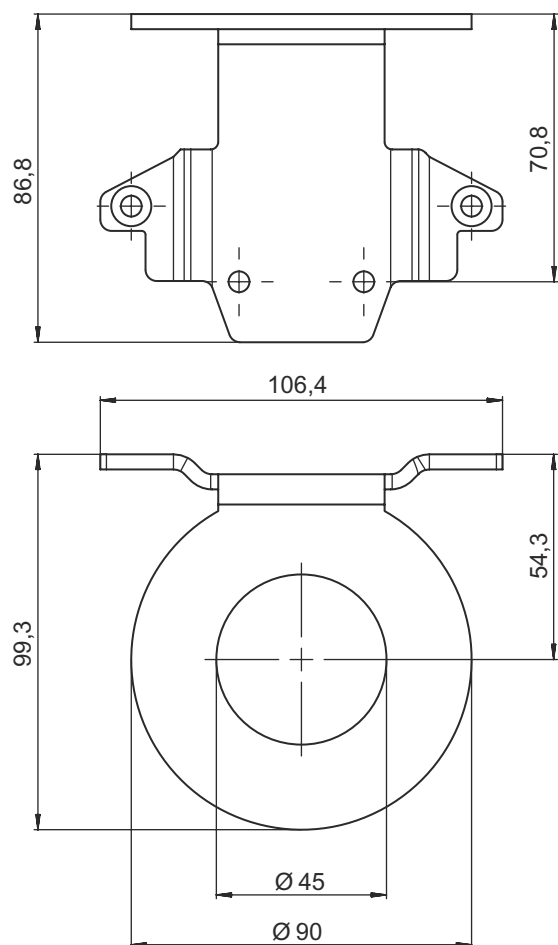
ETIM 9.0 EC003015

ETIM 10.0 EC003015

Desenhos dimensionais

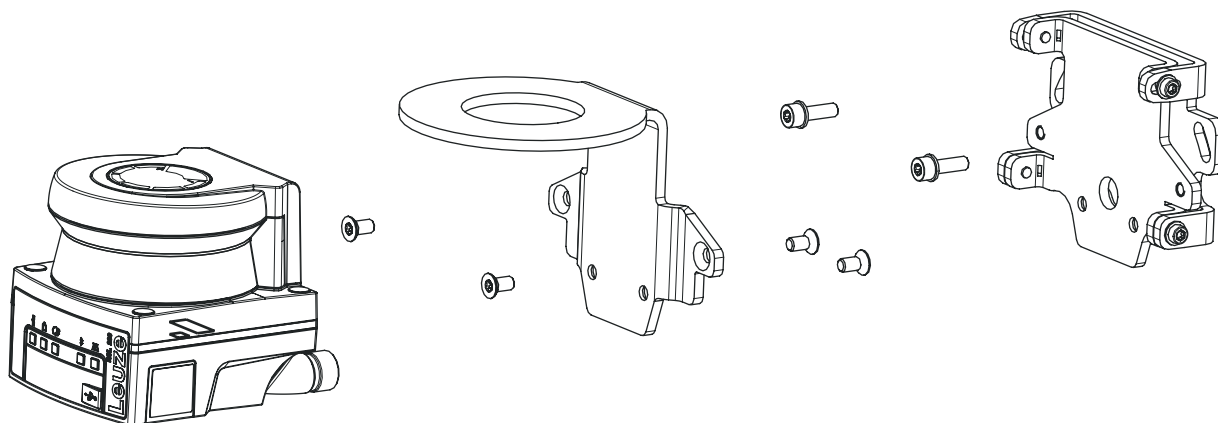
Todas as medidas em milímetros

Estribo de proteção BTP 500M



Desenhos dimensionais

Montagem com suporte de parede e estribo de proteção



- Monte o suporte de parede do lado do sistema. Para isso, estão inclusos dois parafusos de cabeça cilíndrica M5x16 com arruelas planas.
- Monte o sensor de segurança com os parafusos de cabeça cilíndrica M5x10 inclusos no estribo de proteção BTP 500M (torque de aperto = 2,3 Nm).
- Monte o sensor de segurança (com o estribo de proteção) no sistema de montagem BTU 500M. Para isso, fixe o parafuso escareado com 4,5 Nm.
- Alinhe o sensor de segurança no sistema de montagem BTU 500M vertical e horizontalmente:
 - por meio dos furos oblongos com os parafusos de cabeça cilíndrica M5 e
 - a inclinação por meios dos furos oblongos dos parafusos de cabeça cilíndrica M4.
- Após o alinhamento, fixe o sensor de segurança apertando os quatro parafusos de cabeça cilíndrica M4 com 3,0 Nm e os parafusos de cabeça cilíndrica M5 do lado do sistema.

Notas

NOTA



↳ O scanner pode ser montado diretamente no sistema de montagem sem o estribo de proteção BTP 500M. Para isso, deve ser considerada que a faixa de varredura é limitada a -135° ... +135°.