

Karta danych technicznych

Kabel łączący

Nr art.: 50140174

KDS U-M12-5A-M12-5A-P1-003-25X

Treść

- Dane techniczne
- Przyłącze elektryczne
- Schemat elektryczny
- Akcesoria



Ilustracja może się różnić od stanu rzeczywistego



Dane techniczne

Dane podstawowe

Przeznaczony dla	Adaptery przestawiania ODSL9 na ODS9
------------------	--------------------------------------

Przylącze

Przylącze 1

Rodzaj przylącza	Wtyczki okrągłe
Rozmiar gwintu	M12
Typ	female
Liczba pinów	5 -pin
Kodowanie	Z kodowaniem A
Wersja	osiowy
Wtyczka okrągła, LED	Nie

Przylącze 2

Rodzaj przylącza	Wtyczki okrągłe
Rozmiar gwintu	M12
Typ	male
Liczba pinów	5 -pin
Kodowanie	Z kodowaniem A
Wersja	osiowy

Właściwości przewodu

Liczba żył	5 Piece(s)
Przekrój żyły	0,34 mm ²
Kolor płaszczka	czarny
Ekranowane	Nie
Przewód skrzyżowany	Przylącze 1, pin 2 <-> przylącze 2, pin 5
Bez silikonu	Tak
Wersja przewodu	Kabel łączący
Długość przewodu	300 mm
Materiał płaszczka	PUR
Przydatność łańcucha wlezonego	Nie
Właściwości płaszczka zewnętrznego	Bez zawartości FCKW, kadmu, silikonu, halogenu i ołowiu, łatwy w obróbce maszynowej
Odporność płaszczka zewnętrznego	niewrażliwy na oleje, benzynę i chemikalia, odporny na działanie płomieni według UL 1581 VW1 / CSA FT1

Dane mechaniczne

Rozstaw klucza	13 mm
Masa netto	23 g

Obsługa i wskazanie

Certyfikaty

Stopień ochrony	IP 65
	IP 67

Klasyfikacja

Numer taryfy celnej	85444290
ECLASS 5.1.4	27279201
ECLASS 8.0	27279218
ECLASS 9.0	27060311
ECLASS 10.0	27060311
ECLASS 11.0	27060311
ECLASS 12.0	27060311
ECLASS 13.0	27060311
ECLASS 14.0	27060311
ECLASS 15.0	27060311
ETIM 5.0	EC001855
ETIM 6.0	EC001855
ETIM 7.0	EC001855
ETIM 8.0	EC001855
ETIM 9.0	EC001855
ETIM 10.0	EC001855

Przylącze elektryczne

Przylącze 1

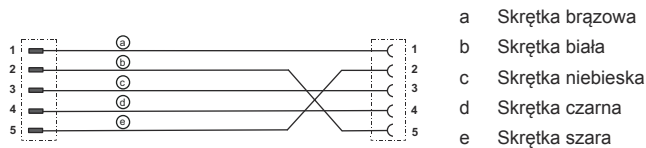
Rodzaj przylącza	Wtyczki okrągłe
Rozmiar gwintu	M12
Typ	female
Liczba pinów	5 -pin
Kodowanie	Z kodowaniem A
Wersja	osiowy
Wtyczka okrągła, LED	Nie

Przylącze 2

Rodzaj przylącza	Wtyczki okrągłe
Rozmiar gwintu	M12
Typ	male
Liczba pinów	5 -pin
Kodowanie	Z kodowaniem A
Wersja	osiowy


Schemat elektryczny

Schemat okablowania



Akcesoria

Ogólne

	Nr art.	Oznaczenie	Artykuł	Opis
	50132266	TT-Set 0,6-13	Narzędzie	Rodzaj: Klucz dynamometryczny Rozstaw klucza: 13 mm Moment obrotowy: 0,6 N·m Materiał: Tworzywo sztuczne, Stal nierdzewna Temperatura otoczenia: -40 ... 120 °C

Wskazówka



Listę z dostępnymi akcesoriami można znaleźć na stronie internetowej Leuze w zakładce Pobieranie strony ze szczegółami artykułów.