

## Scheda tecnica dati

### Fotocellula a tasteggio con soppressione dello sfondo

Cod. art.: 50147082

HT36/NX-M12



La figura può variare

#### Contenuto

- Dati tecnici
- Disegni quotati
- Collegamento elettrico
- Diagrammi
- Comando e visualizzazione
- Codice articoli
- Avvisi
- Ulteriori informazioni
- Accessori



## Dati tecnici

### Dati di base

<b>Serie</b>	36
<b>Principio di funzionamento</b>	Principio di tasteggio con soppressione dello sfondo

### Dati ottici

<b>Errore bianco-nero</b>	< 10% fino a 800 mm
<b>Portata di esercizio</b>	Portata assicurata
<b>Portata di esercizio, bianco 90%</b>	0,01 ... 2,5 m
<b>Portata di esercizio, grigio 18%</b>	0,05 ... 1,5 m
<b>Portata di esercizio, nero 6%</b>	0,08 ... 1,1 m
<b>Portata limite</b>	0,01 ... 2,5 m (portata tipica)
<b>Campo di regolazione</b>	150 ... 2.500 mm
<b>Percorso del raggio</b>	Focalizzato
<b>Sorgente luminosa</b>	LED, Rosso
<b>Lunghezza d'onda</b>	645 nm
<b>Forma del segnale di emissione</b>	Pulsante
<b>Gruppo di LED</b>	Gruppo esente (secondo EN 62471)
<b>Tipo di geometria del punto luminoso</b>	Rettangolare
<b>Fuoco</b>	Fisso

### Dati elettrici

<b>Circuito di protezione</b>	Protezione contro i cortocircuiti Protezione contro i transienti rapidi Protezione contro l'inversione di polarità
-------------------------------	--

### Dati di potenza

<b>Tensione di alimentazione <math>U_B</math></b>	10 ... 30 V, CC, Con ripple residuo
<b>Ripple residuo</b>	0 ... 15 %, di $U_B$
<b>Corrente a vuoto</b>	0 ... 30 mA

### Uscite

<b>Numero uscite di commutazione digitali</b>	1 pezzo(i)
---	------------

### Uscite di commutazione

<b>Tipo</b>	Uscita di commutazione digitale
<b>Tipo di tensione</b>	CC
<b>Corrente di commutazione, max.</b>	100 mA
<b>Tensione di commutazione</b>	high: $\geq (U_B - 2V)$ low: $\leq 2 V$

### Uscita di commutazione 1

<b>Assegnazione</b>	Collegamento 1, pin 4
<b>Elemento di commutazione</b>	Transistor, NPN
<b>Principio di commutazione</b>	Commutante senza luce

### Comportamento temporale

<b>Frequenza di commutazione</b>	250 Hz
<b>Tempo di risposta</b>	2 ms
<b>Tempo di inizializzazione</b>	300 ms

### Collegamento

<b>Numero di collegamenti</b>	1 pezzo(i)
-------------------------------	------------

### Collegamento 1

<b>Funzione</b>	Alimentazione di tensione Segnale OUT
<b>Tipo di collegamento</b>	Connettore circolare
<b>Grandezza della filettatura</b>	M12
<b>Tipo</b>	male
<b>Materiale</b>	Plastica
<b>Numero di poli</b>	4 poli
<b>Codifica</b>	Codifica A

### Dati meccanici

<b>Dimensioni (P x H x L)</b>	20,5 mm x 76,3 mm x 44 mm
<b>Materiale dell'alloggiamento</b>	Plastica
<b>Alloggiamento in plastica</b>	PC-PBT
<b>Materiale della copertura della lente</b>	Plastica / PMMA
<b>Peso netto</b>	60 g
<b>Colore dell'alloggiamento</b>	Nero
<b>Tipo di fissaggio</b>	Fissaggio passante Mediante elemento di fissaggio opzionale
<b>Coppia di serraggio consigliata Fissaggio M3</b>	0,9 N·m
<b>Coppia di serraggio consigliata Fissaggio M4</b>	1,4 N·m

### Comando e visualizzazione

<b>Tipo di visualizzazione</b>	LED
<b>Numero di LED</b>	2 pezzo(i)
<b>Elementi di controllo</b>	Potenziometro multigiro
<b>Funzione dell'elemento di controllo</b>	Regolazione della portata del tasteggio

### Dati ambientali

<b>Temperatura ambiente, funzionamento</b>	-40 ... 60 °C
<b>Temperatura ambiente, stoccaggio</b>	-40 ... 70 °C

### Certificazioni

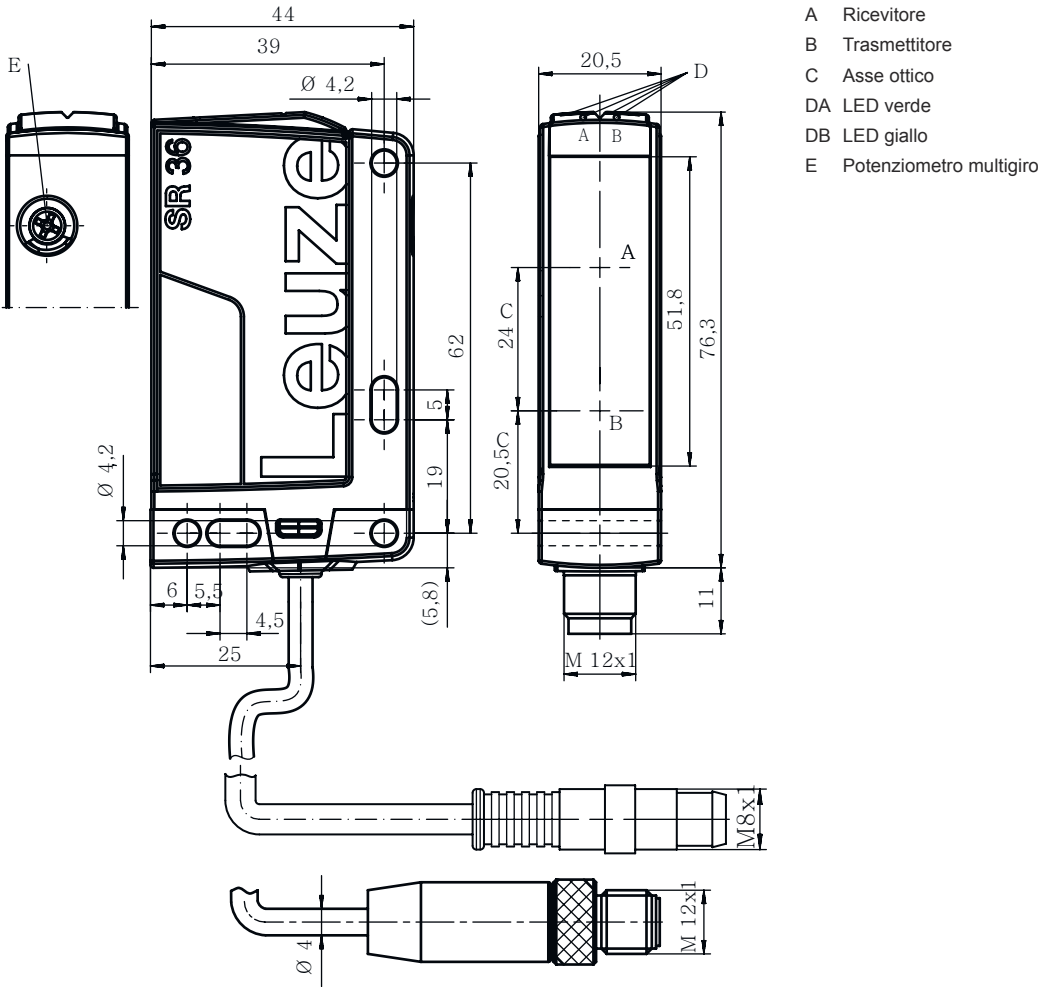
<b>Grado di protezione</b>	IP 67
<b>Classe di protezione</b>	III
<b>Omologazioni</b>	c UL US
<b>Norme di riferimento</b>	IEC 60947-5-2

### Classificazione

<b>Voce tariffaria doganale</b>	85365019
<b>ECLASS 5.1.4</b>	27270904
<b>ECLASS 8.0</b>	27270904
<b>ECLASS 9.0</b>	27270904
<b>ECLASS 10.0</b>	27270904
<b>ECLASS 11.0</b>	27270904
<b>ECLASS 12.0</b>	27270903
<b>ECLASS 13.0</b>	27270903
<b>ECLASS 14.0</b>	27270903
<b>ECLASS 15.0</b>	27270903
<b>ETIM 5.0</b>	EC002719
<b>ETIM 6.0</b>	EC002719
<b>ETIM 7.0</b>	EC002719
<b>ETIM 8.0</b>	EC002719
<b>ETIM 9.0</b>	EC002719
<b>ETIM 10.0</b>	EC002719

Disegni quotati

Tutte le dimensioni in millimetri

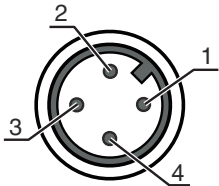


Collegamento elettrico

Collegamento 1

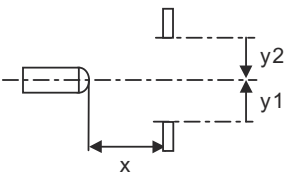
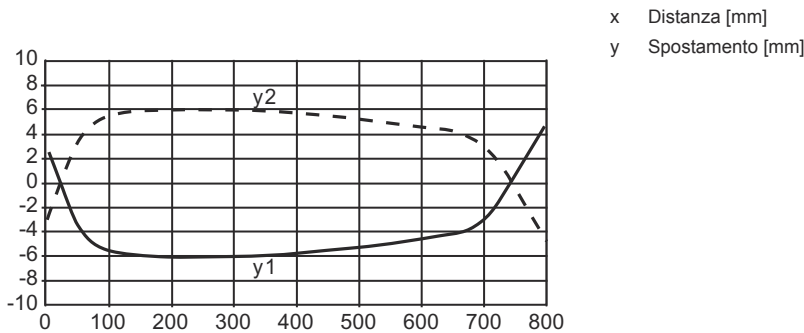
Funzione	Alimentazione di tensione
	Segnale OUT
Tipo di collegamento	Connettore circolare
Grandezza della filettatura	M12
Tipo	male
Materiale	Plastica
Numero di poli	4 poli
Codifica	Codifica A

Pin	Assegnazione dei pin
1	V+
2	n.c.
3	GND
4	OUT 1

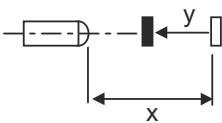
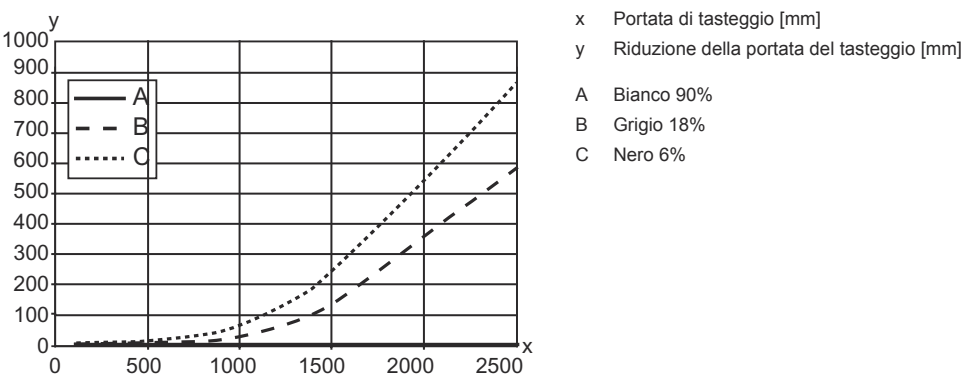


Diagrammi

Comportamento di risposta tip. (distanza di regolazione 800 mm)



Comp. tipico bianco/nero



Comando e visualizzazione

LED	Display	Significato
1	Verde, costantemente acceso	Stato ready
2	Giallo, luce permanente	Riflessione

## Codice articoli

Denominazione articolo: AAA36 D.E/FG-K

<b>AAA36</b>	<b>Principio di funzionamento / forma</b> HT36: fotocellula a tasteggio con soppressione dello sfondo LS36: Trasmettitore fotocellula a sbarramento LE36: Ricevitore fotocellula a sbarramento PRK36: fotocellula a riflessione con filtro di polarizzazione
<b>D</b>	<b>Tipo di luce</b> N/A: luce rossa I: Luce infrarossa
<b>E</b>	<b>Equipaggiamento</b> N/A: standard 1: potenziometro a 270° D: materiali depolarizzanti
<b>FG</b>	<b>Uscita di commutazione / funzione</b> 2: uscita a transistor NPN, commutante con luce N: uscita a transistor NPN, commutante senza luce 4: uscita a transistor PNP, commutante con luce P: uscita a transistor PNP, commutante senza luce X: pin non occupato
<b>K</b>	<b>Collegamento elettrico</b> N/A: cavo, lunghezza standard 2000 mm, 3 conduttori 200-M8: cavo, lunghezza 200 mm con connettore circolare M8, 4 poli, assiale (spina) 200-M12: cavo, lunghezza 200 mm con connettore circolare M12, 4 poli, assiale (spina) M12: connettore circolare M12 a 4 poli (connettore a spina)

## Avviso



È possibile trovare una lista con tutti i tipi di apparecchi disponibili sul sito di Leuze all'indirizzo [www.leuze.com](http://www.leuze.com).

## Avvisi



## Rispettare l'uso previsto!



- Questo prodotto non è un sensore di sicurezza e non serve alla protezione di persone.
- Il prodotto deve essere messo in servizio solo da personale qualificato.
- Utilizzare il prodotto solo conformemente all'uso previsto.

## Per applicazioni UL:



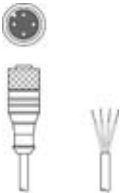
- Per applicazioni UL l'utilizzo è consentito solo in circuiti di Class-2 secondo NEC (National Electric Code).
- These proximity switches shall be used with UL Listed Cable assemblies rated 30V, 0.5A min, in the field installation, or equivalent (categories: CYJV/ CYJV7 or PVVA/PVVA7)

## Ulteriori informazioni

- Sorgente luminosa: durata utile media di 100.000h con temperatura ambiente di 25°C
- Tempo di risposta: per ottenere brevi tempi di diseccitazione si consiglia un carico ohmico di circa 5 kOhm

## Accessori

### Sistemi di connessione - Cavi di collegamento

	Cod. art.	Designazione	Articolo	Descrizione
	50130652	KD U-M12-4A-V1-050	Cavo di collegamento	Applicazione: Resistenza alle sostanze chimiche Collegamento 1: Connettore circolare, M12, Assiale, female, Codifica A, 4 poli Connettore circolare, LED: No Collegamento 2: A cablare Schermato: No Lunghezza cavo: 5.000 mm Materiale della guaina: PVC
	50130690	KD U-M12-4W-V1-050	Cavo di collegamento	Applicazione: Resistenza alle sostanze chimiche Collegamento 1: Connettore circolare, M12, Angolare, female, Codifica A, 4 poli Connettore circolare, LED: No Collegamento 2: A cablare Schermato: No Lunghezza cavo: 5.000 mm Materiale della guaina: PVC

#### Avviso



È possibile trovare una lista con tutti gli accessori disponibili sul sito di Leuze nel registro Download della pagina di dettaglio del prodotto.