

Technisches Datenblatt

Befestigungsteil

Art.-Nr.: 50144299

BTU 330M-1

Inhalt

- Technische Daten
- Maßzeichnungen

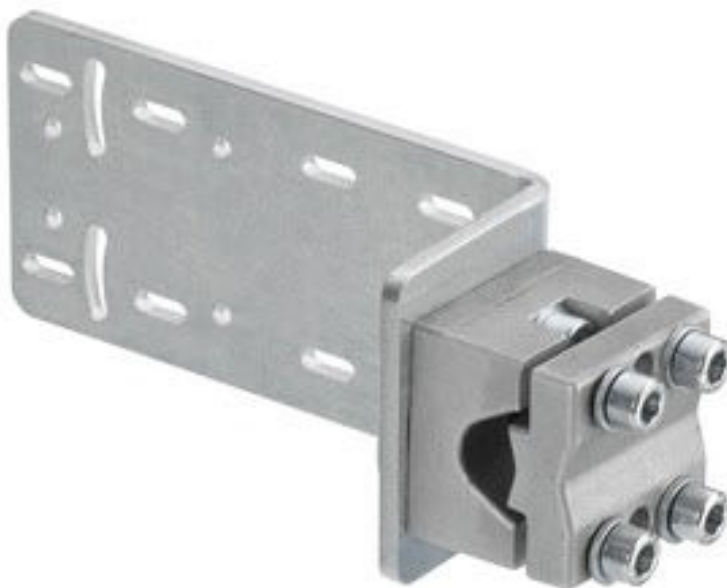


Abbildung kann abweichen

Technische Daten

Basisdaten

beinhaltet	8 St. Federringe
	8 St. Schrauben M4 x 10
	8 St. Unterlegscheiben
Geeignet für Produktgruppe	Stationäre 2D-Codeleser
Geeignet für	Beleuchtung IL AL
	DCR 200i
	IPS 200i
	IPS 400i

Mechanische Daten

Normbezeichnung Befestigungsteil Metall	Aluminium-Druckguss
	Stahl, verzinkt
Nettogewicht	340 g
Ausführung des Befestigungsteils	Montagesystem
Art der Befestigung, anlagenseitig	für Rundstangen 10 - 16 mm
Art der Befestigung, geräteseitig	schraubbar
Art des Befestigungsteils	drehbar 360°
	justierbar
Werkstoff Befestigungsteil	Metall

Klassifikation

Zolltarifnummer	39269097
ECLASS 5.1.4	27279202
ECLASS 8.0	27279202
ECLASS 9.0	27273701
ECLASS 10.0	27273701
ECLASS 11.0	27273701
ECLASS 12.0	27273701
ECLASS 13.0	27273701
ECLASS 14.0	27273701
ECLASS 15.0	27273701
ECLASS 16.0	27273701
ETIM 5.0	EC002498
ETIM 6.0	EC003015
ETIM 7.0	EC003015
ETIM 8.0	EC003015
ETIM 9.0	EC003015
ETIM 10.0	EC003015
UNSPSC 26.08	31242100

Maßzeichnungen

Alle Maßangaben in Millimeter

