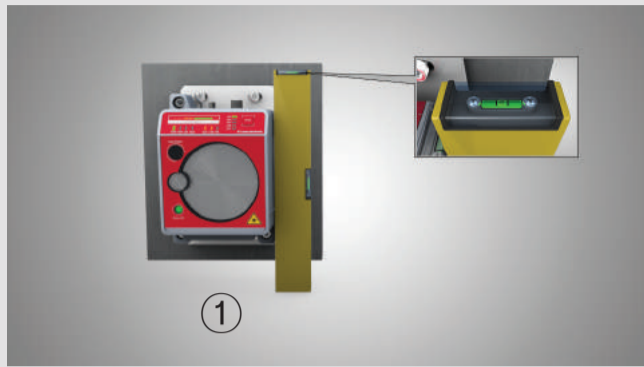


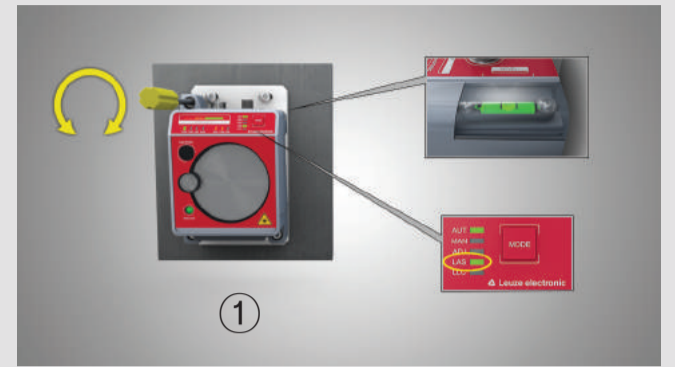
첫번째 장치 설치



수평설치

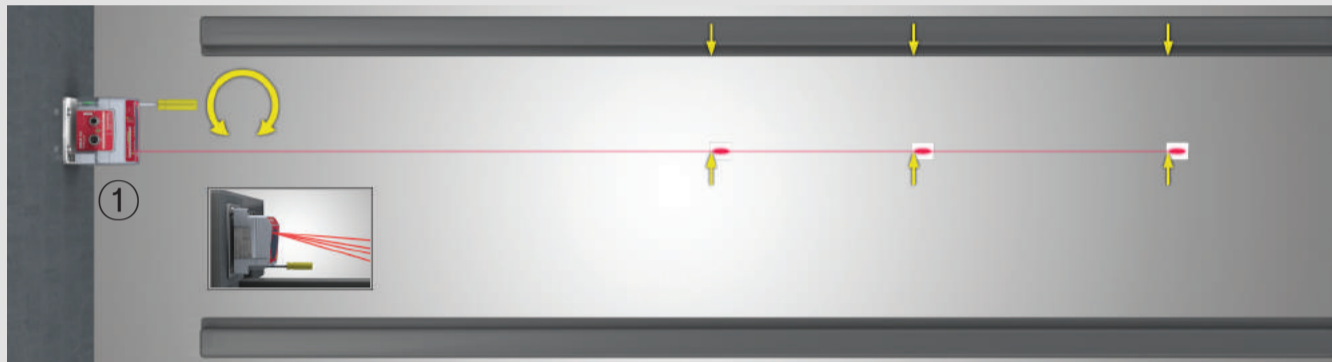


1.1 Mount device 1, align vertically
1번 장치를 수직으로 세워 설치합니다.



1.2 Align device 1 using integrated level, switch on alignment laser (LAS) of device 1

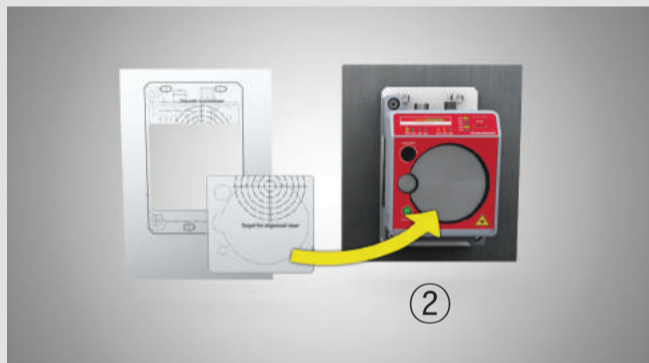
수평장치를 이용하여 장치1을 평행으로 조정하고, 레이저 정렬장치(LAS)의 스위치를 켭니다.



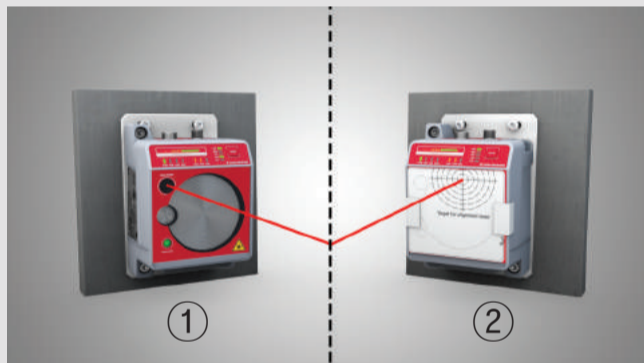
1.3 Align laser spot of device 1 parallel to guide rail

장치1의 레이저 스팟을 가이드레일에 평행하도록 정렬합니다.

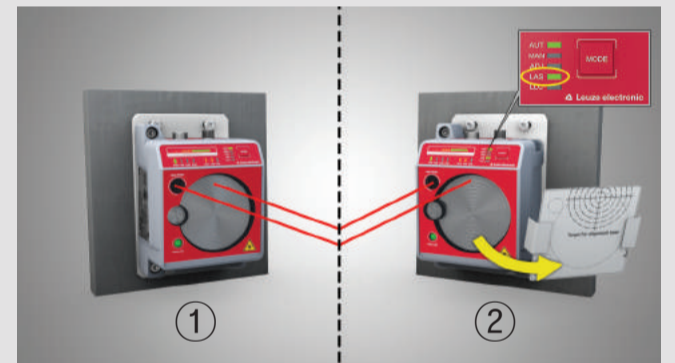
두번째 장치 설치



2.1 Fasten drilling template to device 2
Drilling template을 장치2에 고정시킵니다.

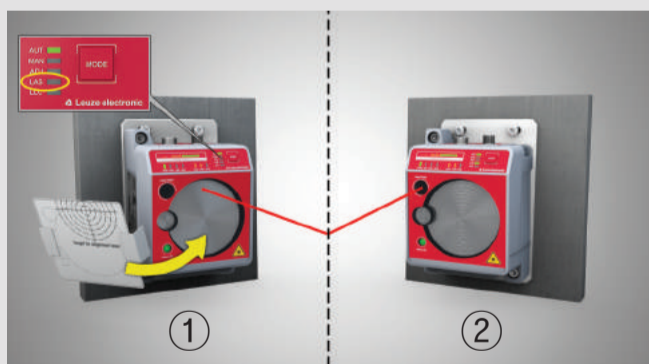


2.2 Mount device 2 in the target spot of the alignment laser of device 1
장치2의 목표점에 장치1의 레이저를 맞추어 조정합니다.

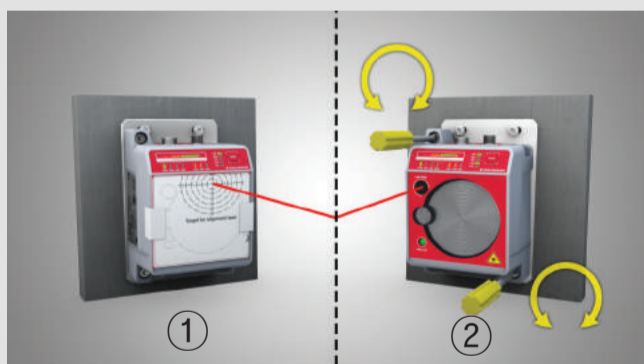


2.3 Remove drilling template from device 2, switch on alignment laser (LAS) of device 2

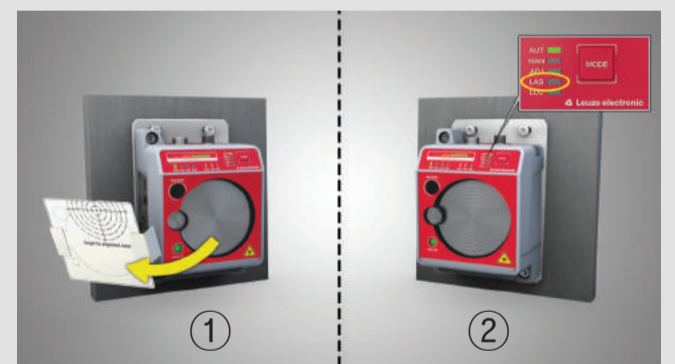
장치2의 Drilling template를 제거하고, 장치2의 레이저 정렬장치(LAS) 스위치를 켭니다.



2.4 Switch off alignment laser of device 1, fasten drilling template to device 1
장치1의 정렬 레이저를 끄고, Drilling template를 장치1에 고정시킵니다.

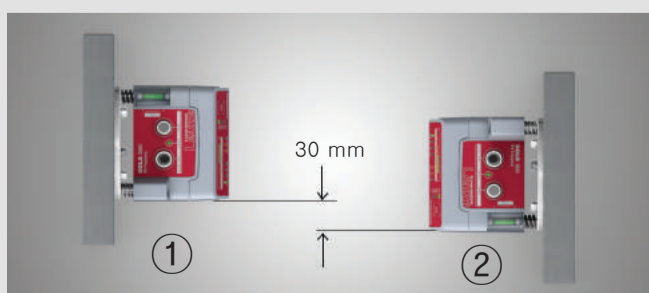


2.5 Align target spot of device 2 with the drilling template of device 1
장치1의 목표점에 장치2의 레이저를 맞추어 조정합니다.

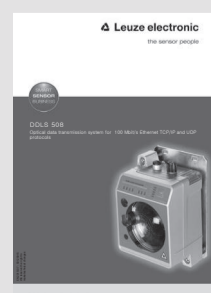


2.6 Remove drilling template from device 1, switch off alignment laser of device 2

장치1의 Drilling template를 제거하고, 장치2의 정렬 레이저를 끕니다.



2.7 Basic mounting is completed
기본 설치가 완료되었습니다.



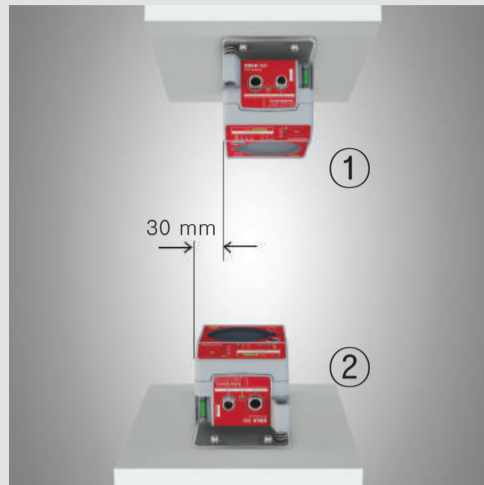
2.8 The subsequent fine adjustment is described in chapter 6.2 of the operating instructions

그 다음 자세한 조작법은 사용설명서 6.2 챕터에 설명되어 있습니다.

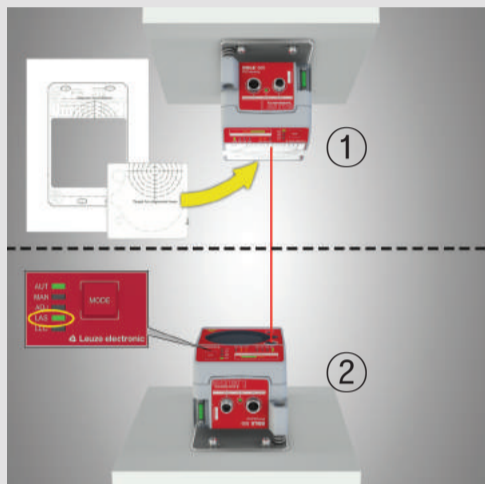
첫번째 장치 설치



수직 설치

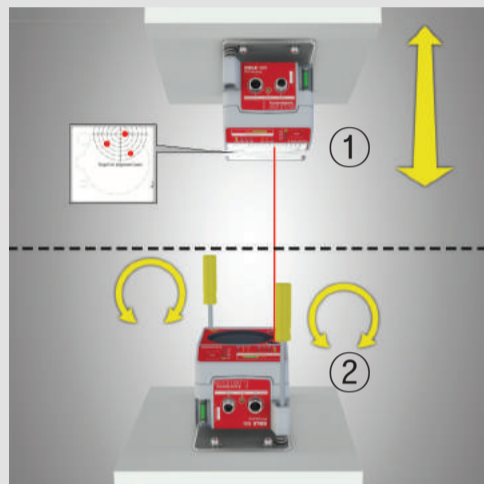


1.1 Mount devices with an offset of 30 mm
장치들을 30mm 간격을 두고 설치합니다.



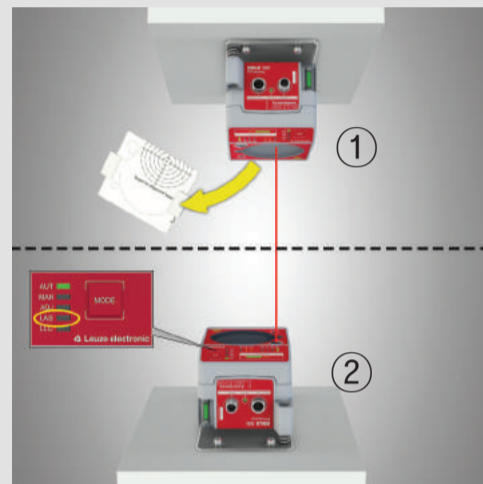
1.2 Fasten drilling template to device 1, switch on alignment laser (LAS) of device 2

장치1에 Drilling template을 고정시키고, 장치2의 레이저 정렬장치(LAS) 스위치를 켭니다.



1.3 Move device 1 to minimum and maximum distance. Laser spot must remain within the drilling template. Adjust device 2 as necessary

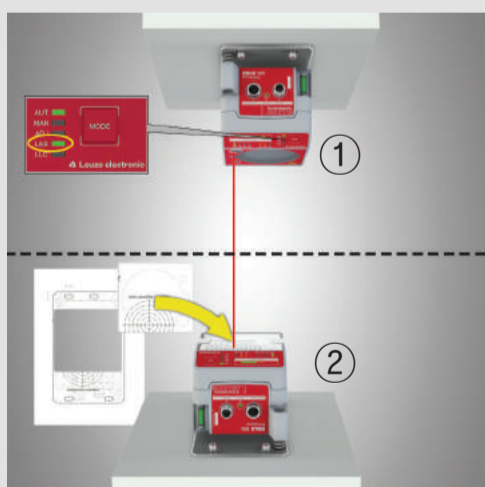
장치1의 최소, 최대 거리만큼 움직입니다. 이 때, 레이저 스폿은 Drilling template 안에 있어야만 합니다. 필요에 따라 장치2도 조절합니다.



1.4 Remove drilling template from device 1, switch off alignment laser of device 2

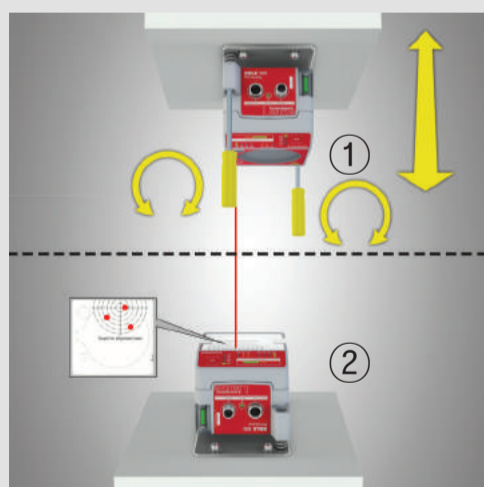
장치1의 Drilling template를 제거하고, 장치2의 레이저 정렬장치 스위치를 끕니다.

두번째 장치 설치



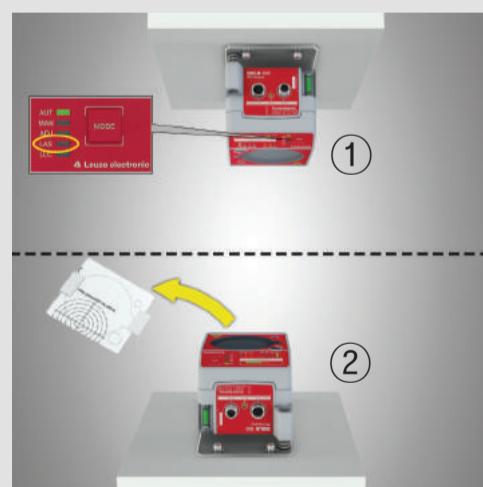
2.1 Fasten drilling template to device 2, switch on alignment laser (LAS) of device 1

장치2에 Drilling template를 고정하고, 장치1의 레이저 정렬장치(LAS)의 스위치를 켭니다.



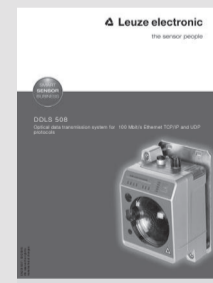
2.2 Move device 1 to minimum and maximum distance. Laser spot must remain within the drilling template. Adjust device 1 as necessary

장치1을 최소, 최대 거리만큼 움직입니다. 이 때, 장치1의 레이저 스폿은 Drilling template 안에 있어야만 합니다. 필요에 따라 장치 1도 조절합니다.



2.3 Remove drilling template from device 2, switch off alignment laser of device 1

장치2의 Drilling template를 제거하고, 장치1의 정렬 레이저를 끕니다.



2.4 The subsequent fine adjustment is described in chapter 6.2 of the operating instructions

그 다음 자세한 조작법은 사용설명서 6.2 챕터에 설명되어 있습니다.