

Disegno quotato

it 06-2014/11 50109145



30 ... 200mm
100 ... 700mm



- Rilevamento di oggetti indipendente dal colore e dalla trasmissione
- Comportamento di commutazione quasi indipendente dalla superficie
- Distanza apprendibile
- Piccola forma

Con riserva di modifiche • DS_HRTU418RMWM5020_it_50109145.fm

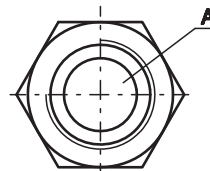
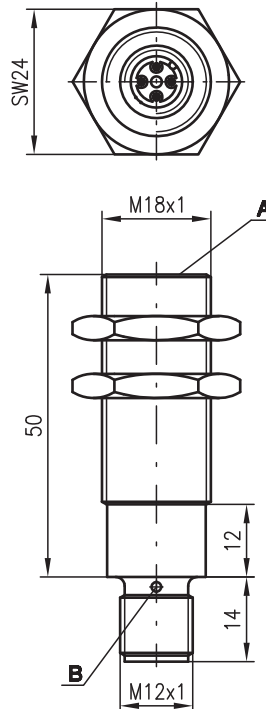


Accessori:

(da ordinare a parte)

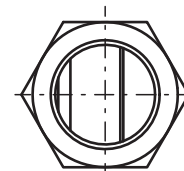
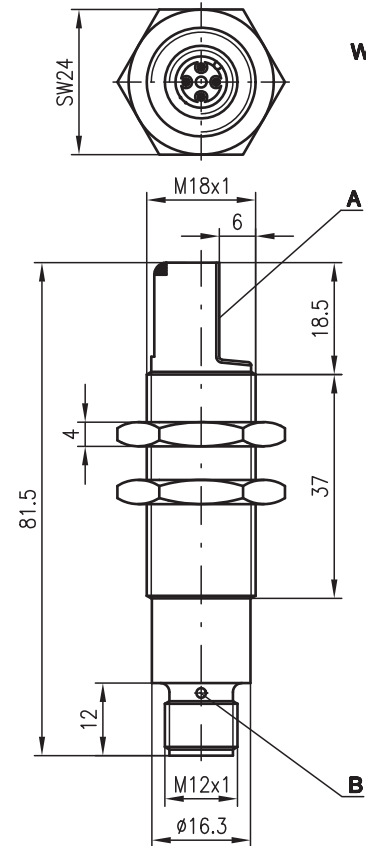
- Sistemi di fissaggio
- Cavi con connettore M12 (K-D ...)

RM



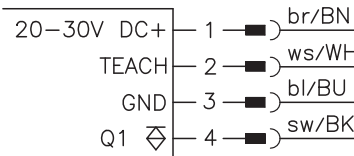
- A** Superficie attiva
- B** Diodo indicatore Q1

WM



Collegamento elettrico

...418 RM/WM/P...



Dati tecnici

Dati degli ultrasuoni

Portata di esercizio ¹⁾
 Campo di regolazione
 Frequenza degli ultrasuoni
 Angolo di apertura tip.
 Risoluzione
 Direzione di emissione

Riproducibilità
 Isteresi
 Deriva termica

Comportamento temporale

Frequenza di commutazione
 Tempo di reazione
 Tempo di inizializzazione

Dati elettrici

Tensione di esercizio U_B ²⁾
 Ondulazione residua
 Corrente a vuoto
 Uscita di commutazione
 Funzione
 Corrente di uscita
 Regolazione del campo di commutazione

Indicatori

LED giallo
 LED giallo lampeggiante

Dati meccanici

Involucro
 Peso
 Trasduttore a ultrasuoni
 Tipo di collegamento

Dati ambientali

Temperatura ambiente (esercizio/magazzino) -25°C ... +70°C/-40°C ... +85°C
 Circuito di protezione ⁴⁾ 1, 2, 3
 Classe di protezione VDE III
 Tipo di protezione IP 65
 Norme di riferimento IEC 60947-5-2
 Posizione di montaggio qualsiasi
 Omologazioni UL 508, C22.2 No.14-13 ²⁾ ⁵⁾

- 1) Sull'intero campo di temperatura, oggetto da misurare $\geq 20 \times 20$ mm
- 2) Per applicazioni UL: solo per l'utilizzo in circuiti «Class 2» secondo NEC
- 3) Il materiale ceramica del trasduttore di ultrasuoni contiene piombo-zirconato di titanio (PZT)
- 4) 1=protezione contro il cortocircuito ed il sovraccarico, 2=protezione contro lo scambio delle polarità, 3=protezione contro la rottura di conduttori e l'induzione
- 5) These proximity switches shall be used with UL Listed Cable assemblies rated 30V, 0.5A min, in the field installation, or equivalent (categories: CYJV/CYJV7 or PVVA/PVVA7)

HRTU 418...-200-S12

30 ... 200mm
 50 ... 200mm
 400kHz
 vedi diagrammi
 1 mm
 HRTU 418RM/P...: diritta,
 HRTU 418WM/P...: a gomito, 90°
 ± 1 mm
 10mm
 $\pm 0,17\%/K$

HRTU 418...-700-S12

100 ... 700mm
 150 ... 700mm
 200kHz
 5Hz
 100ms

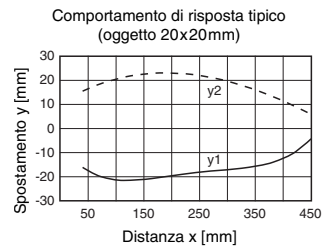
20 ... 30VCC (con ondulazione residua di $\pm 10\%$)
 $\pm 10\%$ di U_B
 ≤ 20 mA
 transistor PNP
 commutante al riconoscimento dell'oggetto
 150mA
 apprendimento, ingresso di apprendimento (PIN 2) per $\geq 3s$ su GND

uscita collegata
 processo di apprendimento

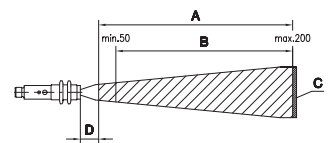
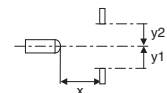
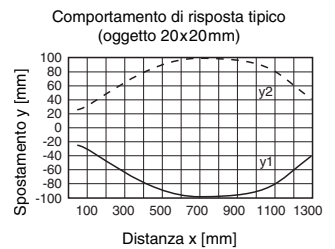
metallo/CuZn
 50g
 piezoceramica ³⁾
 connettore a spina circolare M12, plastica, a 4 poli

Diagrammi

HRTU 418 ...-200-S12



HRTU 418 ...-700-S12



- A Portata di esercizio
- B Campo di regolazione
- C Oggetto
- D Zona cieca

Note

Rispettare l'uso conforme!

- ☞ Questo prodotto non è un sensore di sicurezza e non serve alla protezione di persone.
- ☞ Il prodotto deve essere messo in servizio solo da personale qualificato.
- ☞ Utilizzare il prodotto solo conformemente all'uso previsto.

- **Processo di apprendimento:**
 Posizionare l'oggetto da misurare sulla distanza di misura desiderata. Per $\geq 3s$ portare l'ingresso di apprendimento (PIN 2) su GND. Poi riportare l'ingresso di apprendimento su + U_B o lasciarlo aperto; l'apprendimento dell'uscita di commutazione è eseguito.
- **Deriva termica**
 $\pm 0,17\%/K$

Per ordinare gli articoli

	Designazione	Codice articolo
Portata di esercizio 30 ... 200mm, direzione di emissione diritta	HRTU 418RM/P-5020-200-S12	50038635
Portata di esercizio 30 ... 200mm, direzione di emissione 90°	HRTU 418WM/P-5020-200-S12	50038636
Portata di esercizio 100 ... 700 mm, direzione di emissione diritta	HRTU 418RM/P-3020-700-S12	50038639
Portata di esercizio 100 ... 700 mm, direzione di emissione 90°	HRTU 418WM/P-3020-700-S12	50038640