

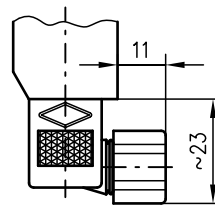
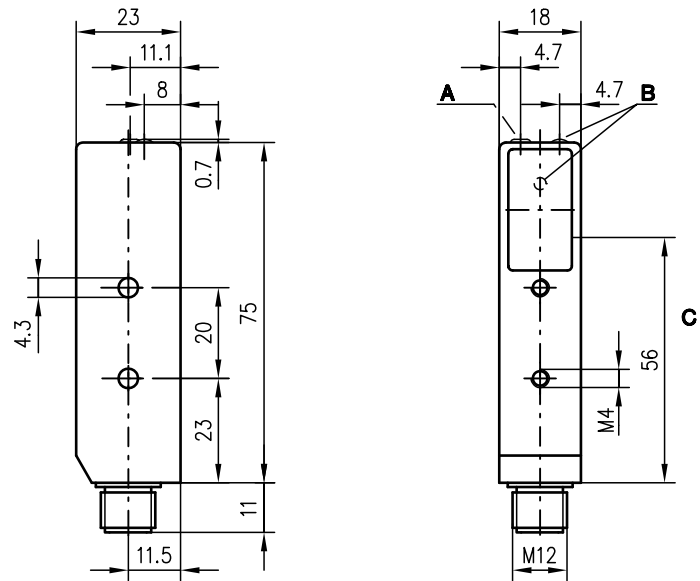


## LS 97

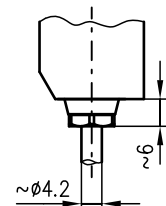
## Barrières unidirectionnelles



### Encombrement



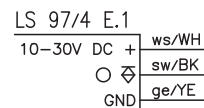
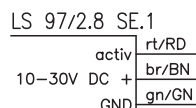
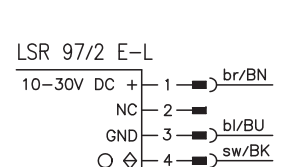
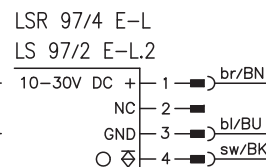
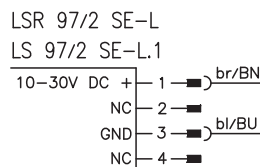
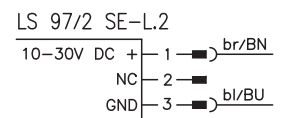
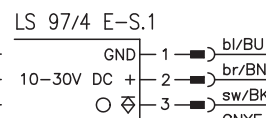
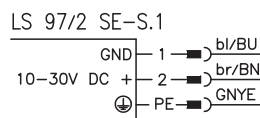
LS 97/2 SE-S.1  
LS 97/4 E-S.1



LS 97/2.8 SE.1  
LS 97/4 E.1

- A Réglage de la sensibilité (uniquement pour LS 97/4 E-L.2)
- B Diode témoin
- C Axe optique

### Raccordement électrique



fr 06-0501 50126265



9m



- Barrière unidirectionnelle en lumière infra-rouge ou en lumière rouge visible
- Petit module avec fenêtre optique en verre dans boîtier métallique robuste pour une bonne protection contre les influences extérieures
- Raccordement par connecteur M12, prise ou câble
- Entrée d'activation pour le test et la mise en réseau du capteur
- Diode témoin supplémentaire sur l'avant (pour un alignement exact)

Sous réserve de modifications • DS\_LS97\_fr\_50126265.fm



### Accessoires :

(à commander séparément)

- Fixations (BT 92, UMS 1, UMS 96-95)
- Diaphragme (BL 97.1)
- Connecteurs M12 (KD ...)
- Câbles surmoulés (KB ...)



### Caractéristiques techniques

<b>Données optiques</b>	<b>LS 97...</b>	<b>LS 97/4 L.2</b>
Lim. typ. de la portée <sup>1)</sup>	0 ... 9m	0 ... 6m
Portée de fonctionnement <sup>2)</sup>	0 ... 5m	0 ... 3,5m
Source lumineuse	DEL (lumière modulée)	
Longueur d'onde	880nm (lumière infrarouge)/660nm (lumière rouge visible)	
<b>Données temps de réaction</b>		
Fréquence de fonctionnement	200Hz	
Temps de réaction	2,5ms	
Temps d'initialisation	≤ 100ms	
<b>Données électriques</b>		
Tension d'alimentation U <sub>N</sub>	10 ... 30VCC (y compris l'ondulation résiduelle)	
Ondulation résiduelle	≤ 15% d'U <sub>N</sub>	
Consommation	≤ 40mA	
Sortie de commutation	sortie transistor PNP ou NPN	
Fonction	claire	
Niveau high/low	≥ (U <sub>N</sub> -2V) ≤ 2V	
Charge	100mA max.	
Sensibilité		réglable par potentiomètre 12 tours

### Témoins

DEL jaune	faisceau établi
DEL jaune clignotante	faisceau établi, pas de réserve de fonctionnement

### Données mécaniques

Boîtier	zinc moulé sous pression
Fenêtre optique	verre
Poids	85g
Raccordement électrique	connecteur M12 à 4 pôles en inox, prise à 4 pôles ou câble 2m (section 3x0,25mm <sup>2</sup> )

### Caractéristiques ambiantes

Température ambiante (utilisation/stockage)	-20°C ... +60°C / -30°C ... +70°C
Protection E/S <sup>3)</sup>	2, 3
Niveau d'isolation électrique <sup>4)</sup>	I (pour les types S) II (pour tous les types L et à câble) IP 67/IP 65 (pour tous les types S) 1 (selon EN 60825-1) CEI 60947-5-2

Indice de protection  
DEL, classe  
Normes de référence

### Fonctions supplémentaires

Entrée d'activation activ	
Émetteur actif/inactif	≥ 8V/≤ 2V ou non raccordé

- 1) Lim. typ. de la portée : limites de la portée sans réserve de fonctionnement
- 2) Portée de fonctionnement : portée recommandée avec réserve de fonctionnement
- 3) 2=contre l'inversion de polarité, 3=contre les courts-circuits pour toutes les sorties
- 4) Tension de mesure 250VAC

### Notes

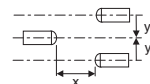
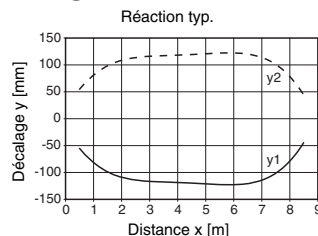
LS 97...		
0	5	9

<input type="checkbox"/>	Portée de fonctionnement [m]
<input type="checkbox"/>	Lim. typ. de la portée [m]

LS 97/4 L.2		
0	3,5	6

<input type="checkbox"/>	Portée de fonctionnement [m]
<input type="checkbox"/>	Lim. typ. de la portée [m]

### Diagrammes



### Pour commander

Tableau de sélection		Désignation de commande →						
Modèle ↓		LSR 97/2 L Art. n° 500 29648 (É) Art. n° 500 29647 (R)	LS 97/4 S.1 Art. n° 500 29651 (É) Art. n° 500 29655 (R)	LSR 97/4 L Art. n° 500 29648 (É) Art. n° 500 29649 (R)	LS 97/4 L.2 Art. n° 500 29650 (É) Art. n° 500 29654 (R)	LS 97/4.8.1 Art. n° 500 29652 (É) Art. n° 500 29653 (R)		
Sortie de commutation	transistor PNP		●	●	●	●		
	transistor NPN	●						
Source lumineuse	lumière rouge	●		●				
	lumière infrarouge		●		●	●		
Raccordement	connecteur M12	●		●	●			
	câble					●		
	prise		●					
Options	réglage de la sensibilité				●			
	entrée d'activation					●		
	UL	●	●	●	●			

### Remarques

- Les appareils de type S sont livrés avec prise.