

Fiche technique

Reflex sur réflecteur polarisé

Art. n°: 50127423
PRK49C.UC1/M4-TB



Figure pouvant varier

Contenu

- Caractéristiques techniques
- Encombrement
- Raccordement électrique
- Schémas de connexions
- Diagrammes
- Commande et affichage
- Réflecteurs & adhésifs réfléchissants
- Code d'article
- Remarques
- Informations complémentaires
- Accessoires



Caractéristiques techniques

Données de base

Série	49C
Principe de fonctionnement	Principe de réflexion

Données optiques

Portée de fonctionnement	0,3 ... 24 m (portée garantie), Avec réflecteur TK(S) 100x100
Portée limite	0,1 ... 30 m (portée typique), Avec réflecteur TK(S) 100x100
Parcours du faisceau	Divergent
Source lumineuse	LED, Rouge
Longueur d'onde	630 nm
Forme du signal d'émission	Pulsé
Groupe de LED	Groupe exempt de risque (selon EN 62471)
Taille du spot lumineux [à la distance au capteur]	130 mm [6.000 mm]
Type de géométrie du spot lumineux	Rond

Données électriques

Protection E/S	Protection contre les pics de tension Suppression des impulsions parasites
----------------	---

Données de puissance

Tension d'alimentation U_N	20 ... 250 V, CA/CC
Consommation (pour CA)	1,5 V·A

Sorties

Nombre de sorties de commutation numériques	1 pièce(s)
---	------------

Sorties de commutation

Type	Sortie de commutation numérique
Type de tension	CA/CC
Courant de commutation, max.	400 mA
Puissance de commutation	100 V·A
Tension de commutation	250 V CA/CC

Sortie de commutation 1

Affectation	Connexion 1, broche 4
Organe de commutation	Semi-conducteur MOSFET, Contact de travail (NO)
Principe de commutation	Commutable claire/foncée

Données temps de réaction

Fréquence de commutation	150 Hz
Temps de réaction	3,3 ms
Temps d'initialisation	300 ms

Connexion

Nombre de connexions	1 pièce(s)
----------------------	------------

Connexion 1

Fonction	Alimentation en tension Signal OUT
Type de connexion	Borne
Type de borne	Borne à ressort
Nombre de pôles	5 pôles

Données mécaniques

Dimensions (l x H x L)	31 mm x 104 mm x 55,5 mm
Matériau du boîtier	Plastique
Boîtier en plastique	PC
Matériau de la fenêtre optique	Plastique
Poids net	150 g
Couleur du boîtier	Rouge
Type de fixation	Fixation traversante Par pièce de fixation en option
Couple de serrage recommandé, fixation M3	0,9 N·m
Couple de serrage recommandé, fixation M4	1,4 N·m

Commande et affichage

Type d'affichage	LED
Nombre de LED	2 pièce(s)
Éléments de commande	Bouton d'apprentissage Potentiomètre 270°
Fonction de l'élément de commande	Activation du module de temporisation pour la retombée Commutation claire/foncée Réglage de la sensibilité

Caractéristiques ambiantes

Température ambiante, fonctionnement	-40 ... 60 °C
Température ambiante, stockage	-40 ... 70 °C

Certifications

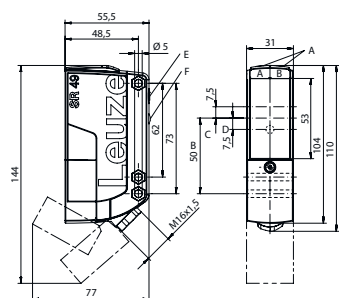
Indice de protection	IP 67
Classe de protection	II
Homologations	c UL US
Normes de référence	CEI 60947-5-2

Classification

Numéro de tarif douanier	85365080
ECLASS 5.1.4	27270902
ECLASS 8.0	27270902
ECLASS 9.0	27270902
ECLASS 10.0	27270902
ECLASS 11.0	27270902
ECLASS 12.0	27270902
ECLASS 13.0	27270902
ECLASS 14.0	27270902
ECLASS 15.0	27270902
ECLASS 16.0	27270902
ETIM 5.0	EC002717
ETIM 6.0	EC002717
ETIM 7.0	EC002717
ETIM 8.0	EC002717
ETIM 9.0	EC002717
ETIM 10.0	EC002717
UNSPSC 26.08	39121528

Encombrement

Toutes les dimensions sont en millimètres



- AA LED verte
- AB LED jaune
- B Axe optique
- C Récepteur
- D Émetteur
- E Réglage de la sensibilité
- F Bouton d'apprentissage
- H Empreinte pour écrou M5, profondeur 4,2 mm
- J Rampe pour câble avec fixation vissée M16x1,5 pour Ø5 ... 10mm



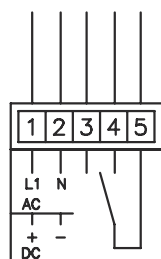
Raccordement électrique

Connexion 1

Fonction	Alimentation en tension
Type de connexion	Signal OUT
Type de borne	Borne
Type de borne	Borne à ressort
Nombre de pôles	5 pôles

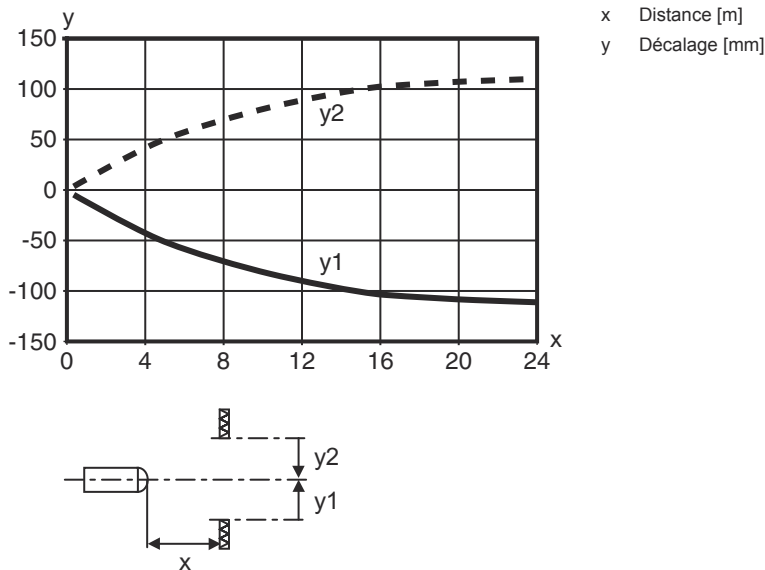
Borne	Affectation
1	+ / L1
2	- / N
3	n.c.
4	OUT 1
5	COM

Schémas de connexions

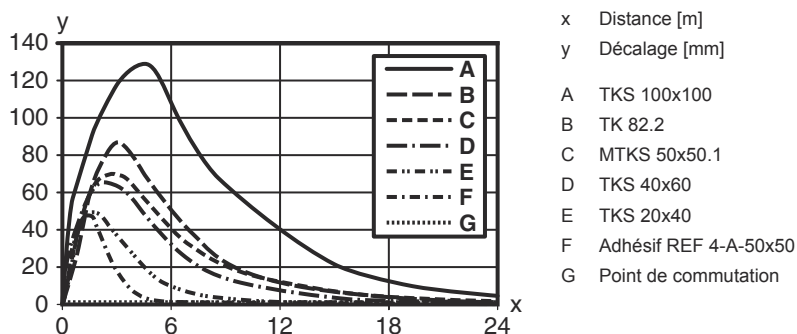


Diagrammes

Réaction typ. (TKS100x100)



Réserve de fonctionnement typ.



Commande et affichage

LED	Affichage	Signification
1	Lumière verte permanente	État prêt au fonctionnement
2	Lumière jaune permanente	Faisceau établi
	Jaune clignotante	Faisceau établi, pas de réserve de fonctionnement

Réflecteurs & adhésifs réfléchissants

	Art. n°	Désignation	Portée de fonctionnement Portée limite	Description
	50117583	MTKS 50x50.1	0,3 ... 15 m 0,1 ... 18 m	Forme: Rectangulaire Taille des prismes triples: 1,2 mm Surface réfléchissante: 50 mm x 50 mm Matériau: Plastique Support: Plastique Désignation chimique du matériau: PMMA8N Fixation: Fixation traversante, À coller

Réflecteurs & adhésifs réfléchissants

Art. n°	Désignation	Portée de fonctionnement Portée limite	Description
 50108300	REF 4-A-50x50	0,3 ... 4 m 0,1 ... 5 m	Forme: Rectangulaire Surface réfléchissante: 50 mm x 50 mm Matériau: Plastique Désignation chimique du matériau: PMMA Fixation: Autocollant
 50003192	TK 100x100	0,3 ... 24 m 0,1 ... 30 m	Forme: Rectangulaire Taille des prismes triples: 4 mm Surface réfléchissante: 96 mm x 96 mm Matériau: Plastique Support: Plastique Désignation chimique du matériau: PMMA8N Fixation: Il est possible de coller quelque chose à l'arrière
 50003189	TK 30x50	0,3 ... 12 m 0,1 ... 15 m	Forme: Rectangulaire Taille des prismes triples: 4 mm Surface réfléchissante: 29 mm x 45 mm Matériau: Plastique Support: Plastique Désignation chimique du matériau: PMMA8N Fixation: Il est possible de coller quelque chose à l'arrière
 50024127	TK 82.2	0,3 ... 15 m 0,1 ... 18 m	Forme: Rond Taille des prismes triples: 4 mm Surface réfléchissante, diamètre: 79 mm Matériau: Plastique Support: Plastique Désignation chimique du matériau: PMMA8N Fixation: Fixation traversante, Il est possible de coller quelque chose à l'arrière
 50022816	TKS 100X100	0,3 ... 24 m 0,1 ... 30 m	Forme: Rectangulaire Taille des prismes triples: 4 mm Surface réfléchissante: 96 mm x 96 mm Matériau: Plastique Support: Plastique Désignation chimique du matériau: PMMA8N Fixation: Fixation traversante, À coller
 50081283	TKS 20X40	0,3 ... 8 m 0,1 ... 10 m	Forme: Rectangulaire Taille des prismes triples: 2,3 mm Surface réfléchissante: 16 mm x 38 mm Matériau: Plastique Support: Plastique Désignation chimique du matériau: PMMA8N Fixation: Fixation traversante, À coller
 50023525	TKS 30X50	0,3 ... 12 m 0,1 ... 15 m	Forme: Rectangulaire Taille des prismes triples: 3 mm Surface réfléchissante: 27 mm x 44 mm Matériau: Plastique Support: Plastique Désignation chimique du matériau: PMMA8N Fixation: Fixation traversante, À coller

Code d'article

Désignation d'article : **AAA49Cd.EEFG/iJ-KL**

AAA49C


Principe de fonctionnement / module

PRK49C : cellule reflex sur réflecteur avec filtre polarisant
HT49C : cellule reflex à détection directe avec élimination de l'arrière-plan
LS49C : émetteur de barrage photoélectrique
LE49C : récepteur de barrage photoélectrique



Code d'article

d	Type de lumière Ne s'applique pas : lumière rouge I : lumière infrarouge
EE	Tension de fonctionnement Ne s'applique pas : 10 ... 30 V, CC UC : 20 ... 250V CA/CC (modèle multitension)
f	Équipement H : avec chauffage D : produits dépolarisants 1 : potentiomètre 270° 8 : entrée d'activation (activation avec signal high)
iJ	Sortie de commutation / fonction / OUT1OUT2 2 : sortie à transistor NPN, fonction claire N : sortie à transistor NPN, fonction foncée 4 : sortie à transistor PNP, fonction claire P : sortie à transistor PNP, fonction foncée W : sortie d'avertissement TS : relais, contact NF/contact NO M4 : sortie de commutation semi-conductrice MOSFET de basse impédance, contact NO X : broche non occupée
KL	Raccordement électrique TB : Terminal Block - bornier avec bornes à ressort (5 x 1,5 mm ²) Ne s'applique pas : câble, longueur standard 2000 mm M12 : connecteur M12, 4 pôles (prise mâle)

Remarque

	Vous trouverez une liste de tous les types d'appareil disponibles sur le site Internet de Leuze à l'adresse www.leuze.com .
---	--

Remarques


 Respecter les directives d'utilisation conforme !	
	<ul style="list-style-type: none"> ⚡ Le produit n'est pas un capteur de sécurité et ne sert pas à la protection des personnes. ⚡ Le produit ne doit être mis en service que par des personnes qualifiées. ⚡ Employez toujours le produit dans le respect des directives d'utilisation conforme.

Informations complémentaires


- À double isolation, tension assignée 250 VCA
- En cas de charge inductive ou capacitive, prévoir un pare-étincelles adapté (snubber)

Accessoires

Technique de fixation - Équerres de fixation

	Art. n°	Désignation	Article	Description
	50025570	BT 96	Pièce de fixation	Modèle de pièce de fixation: Équerre en L Fixation, côté installation: Fixation traversante Fixation, côté appareil: À visser Type de pièce de fixation: Rigide Matériau: Métallique

Technique de fixation - Fixations sur barre ronde

	Art. n°	Désignation	Article	Description
	50128380	BTU 460M-D12	Système de montage	Modèle de pièce de fixation: Système de montage Fixation, côté installation: Pour barre ronde 12 mm Fixation, côté appareil: À visser Type de pièce de fixation: Réglable, Pivotant 360° Matériau: Métallique

Remarque



Vous trouverez une liste de tous les accessoires disponibles sur le site Internet de Leuze sous l'onglet Téléchargement de la page de détail de l'article.