

## Teknik veri sayfası Sensör manyetik kodlu

Ürün no.: 63001077

MC336-S2-C02M12-A

### İçerik

- Teknik veriler
- Boyutlandırılmış çizimler
- Elektrik bağlantısı
- Devre şeması
- Uyarılar



Şekil farklılık gösterebilir



## Teknik veriler

## Temel veriler

Seri	MC336
------	-------

## Fonksiyonlar

Fonksiyonlar	Emniyet rölesi MSI-SR-LC21 veya emniyet kontrolörü MSI 400 gibi bir değerlendirme ünitesiyle bağlantılı olarak emniyet sistemi. EN ISO 13849-1 normu uyarınca kategori 4'e kadar kumanda tekniği bağlantısı
--------------	--

## Karakteristik parametreler

Kullanım süresi T <sub>M</sub>	20 Yıllar, EN ISO 13849-1
Kategori	maks. 4, değerlendirmeye göre, 1 sensör bağlı, EN ISO 13849-1
B10 <sub>a</sub>	20.000.000 Periyot sayısı

## Elektrik verileri

Koruma devresi	Akım sınırlaması Kısa devre koruması, Örneğin MSI-MC311, MSI 400 ile
Kontakt donanımı	2NO
Kontakt türü	Reed kontaktları (manyetik olarak hassas)
cULus (UL 508) uyarınca kullanımdaki gerilim beslemesi gereksinimi	Sınıf 2 devreleri

## Çıkışlar

Anahtarlama voltajı, maks.	27 V AC/DC
Anahtarlama akımı, maks.	100 mA

## Zaman davranışı

Tepki verme süresi	3 ms
--------------------	------

## Bağlantı

Bağlantı sayısı	1 Adet
-----------------	--------

## Bağlantı 1

İşlev	Kontakt bağlantısı
Bağlantı türü	Yuvarlak konnektörlü kablo
Kablo uzunluğu	200 mm
Malzeme kılıf	PVC
Kablo rengi	gri
Vida dişi büyüklüğü	M12
Malzeme	Metal
Kutup sayısı	4 kutuplu

## Mekanik bilgiler

Yapı şekli	Küçük
Ölçü (G x Y x U)	26,2 mm x 13 mm x 36 mm
Malzeme gövde	Plastik
Plastik gövde	cam fiber takviyeli (PPS), kendiliğinden söner
Net ağırlık	106 g
Gövde rengi	Kırmızı
Montaj braket türü	Geçiş montaj braket
Montaj durumu	uygun gövde işaretlerinde herhangi bir şekilde
Anahtar tipi	Yapı türü 4 kilitleme cihazı, temassız olarak çalıştırılır, EN ISO 14119
Başlatma aktüatör yönleri	3 boyutlu
Mekanik kullanım ömrü	10.000.000 Aktüatör devirleri
Aktüatör, harici	mıknatıs kodlu
Kapatma noktası (OFF), min.	17 mm
Güvenilir devre kesici mesafesi (Sar), min.	20 mm
Güvenilir devreye alma mesafesi (Sao), 7 mm maks.	
Anahtarlama toleransı (çok yakınında demir manyetik malzemeler olmadan)	-1 ... 1 mm
Diğer mıknatıs sensörlerine mesafe, min.	50 mm
Yaklaşım hızı, min.	0,05 m/s

## Çevresel veriler

Ortam sıcaklığı işletim	-20 ... 70 °C
Kirlenme derecesi, harici	3, EN 60947-1

## Sertifikalar

Koruma sınıfı	IP 67
Sertifikasyonlar	c UL US TÜV Süd (uygun emniyet rölesi ile)
Standarda göre kontrol yöntemi EMV	EN 60947-5-3 EN 61000-6-2 EN 61000-6-3
Standarda göre kontrol yöntemi sallanma	EN 60947-5-3
Standarda göre kontrol yöntemi darbe	EN 60947-5-3

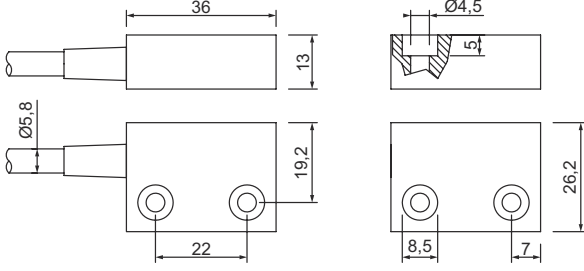
## Sınıflandırma

Gümrük taife numarası	90328900
ECLASS 5.1.4	27272402
ECLASS 8.0	27272402
ECLASS 9.0	27272402
ECLASS 10.0	27272402
ECLASS 11.0	27272402
ECLASS 12.0	27274401
ECLASS 13.0	27274401
ECLASS 14.0	27274401
ETIM 5.0	EC002544
ETIM 6.0	EC002544
ETIM 7.0	EC002544
ETIM 8.0	EC002544
ETIM 9.0	EC002544

## Boyutlandırılmış çizimler

Tüm ölçü bilgileri milimetre cinsindedir

## Sensör ve aktüatör ölçüleri

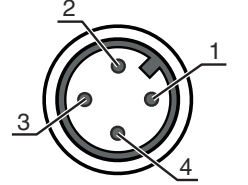


## Elektrik bağlantısı

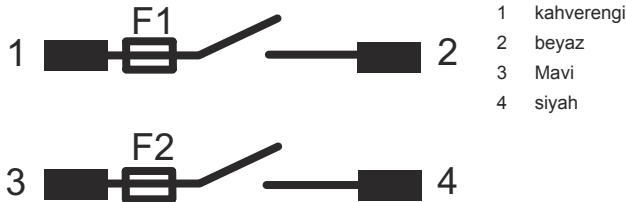
## Bağlantı 1

İşlev	Kontakt bağlantısı
Bağlantı türü	Yuvarlak konnektörlü kablo
Kablo uzunluğu	200 mm
Malzeme kılıf	PVC
Kablo rengi	gri
İletken enine kesiti	0,35 mm <sup>2</sup>
Vida dişi büyüklüğü	M12
Tip	erkek
Malzeme	Metal
Kutup sayısı	4 kutuplu
Kodlama	A kodlu
Tahsis	Aktüatör tarafından aktivasyonsuz kontak gösterimi

Pin	Pin tahsisi	İletken rengi
1	NO(1)	kahverengi
2	NO(1)	beyaz
3	NO(2)	Mavi
4	NO(2)	siyah



## Devre şeması



## Uyarılar



### Kullanım amacına dikkat edin!



- ☞ Ürün sadece yetkili kişiler tarafından kullanılmalıdır.
- ☞ Ürünü sadece amacına uygun kullanıma göre kullanın.

### DIKKAT!



- ☞ Sensörün dahili bir hata algılaması mevcut değildir ve sensör hata durumunda güvenli bir duruma geçemez.
- ☞ Sensörün DIN EN 60947-5-3 doğrultusunda kullanılması için uygun değerlendirme ünitesi takılmalıdır.
- ☞ Uygun değerlendirme ünitesi ile birlikte sensör, sev. 4 / PL e, EN ISO 13849-1 ve SIL CL 3, IEC 62061 uyarınca güvenlik sistemlerine kumanda teknolojisi açısından bağlanabilir.