

SMART  
**SENSOR**  
BUSINESS

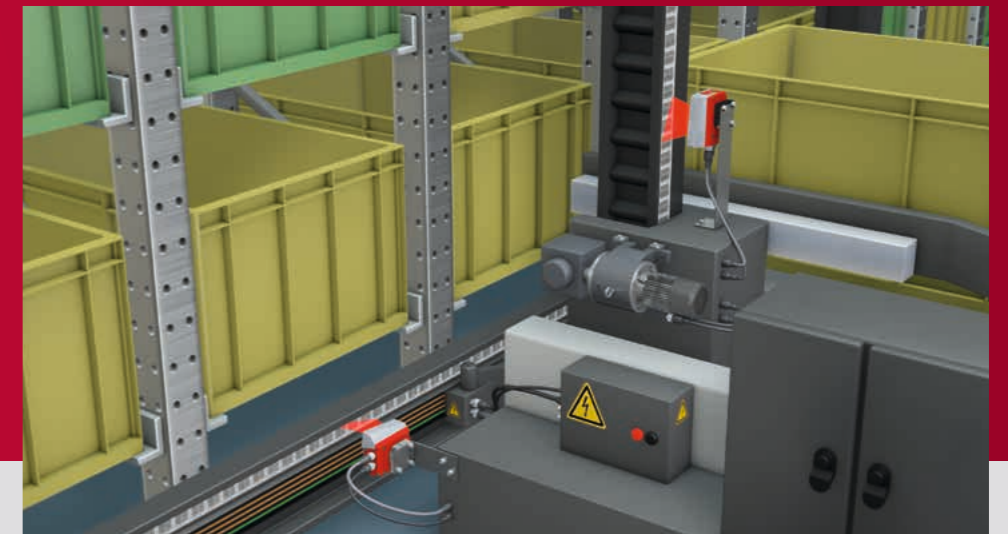
# BARCODE POSITIONIERSYSTEME

Für millimetergenaues Positionieren  
bis zu 10 km



# BARCODE POSITIONIERUNG – SECOND GENERATION

Die nächste Generation des Barcode Positioniersystems BPS 300i setzt Maßstäbe in Leistung und Handhabung.



**availabilitycontrol.**

## SO GUT WAR BARCODE POSITIONIERUNG NOCH NIE

In die zweite Generation unserer Barcode Positioniersysteme sind 10 Jahre Praxiserfahrung eingeflossen. Entstanden ist ein Produkt, das sowohl in den Leistungsparametern als auch in der Handhabbarkeit Maßstäbe setzt. So wird Montage und Betrieb noch einfacher, schneller und zuverlässiger.

## DAS GANZE IST MEHR ALS DIE SUMME SEINER TEILE

Ihr Nutzen liegt in der Kombination von vielen Vorteilen der BPS 300i Systeme. Allen gemeinsam ist der Fokus auf eine einfache Bedienbarkeit bei möglichst großen Leistungsreserven für die störungsfreie Funktion der Geräte. Das bis zu 10 km lange, sehr widerstandsfähige Barcodeband ermöglicht eine genaue und kontinuierliche Positionsbestimmung auch bei extrem langen Strecken.

### **think**modular.

Suchen Sie sich den für Ihre Applikation optimalen Funktionsumfang und bezahlen Sie so nur für das, was Sie wirklich brauchen.

- **Verschiedene Anschlusshauben**  
(Klemmen, M12, Kabel) zur optimalen Einbindung in Ihre Steuerung.

Steckerhauben



MS 3xx

M12 Anschluss



MK 3xx

Anschluss mit  
Klemmhaube

- **Optionales Display**  
zur Visualisierung und Diagnose.

- **Optionale Optikheizung**  
für Tiefkühlapplikationen.

### **power**reserve.

Mit einem Arbeitsbereich von  $\pm 60$  mm sind die Systeme mit ihrer Lasertechnologie gegenüber mechanischen Schwankungen sehr tolerant. Sie bieten damit in jeder Umgebung eine zuverlässige Positionserkennung bei größter Leistungsreserve.

### **availability**control.

Mit der integrierten availabilitycontrol Funktionalität meldet das Gerät ständig seine Funktionsreserven und zeigt damit z. B. Verschmutzungen frühzeitig an. So werden verschmutzungsbedingte Ausfälle zuverlässig vermieden, da die Anlage rechtzeitig gereinigt werden kann.

### **integrated**connectivity.

Der integrierte Feldbus ermöglicht die Parametrierung der Geräte komplett und direkt über die Steuerung. So sparen Sie Zeit bei der Installation und Geld für sonst nötige Anschalteinheiten. Im Austauschfall ist zudem keine Parametrierung notwendig, da sich die Informationen in der Steuerung befinden.

### **easy**handling.

Das ausgeklügelte Befestigungskonzept ermöglicht eine einfache und robuste Montage der Geräte. So sparen Sie Zeit und verhindern Schwierigkeiten während der Inbetriebnahme. Im Austauschfall können die Geräte positionsneutral, d. h. ohne erneuten Ausrichtaufwand, getauscht werden.

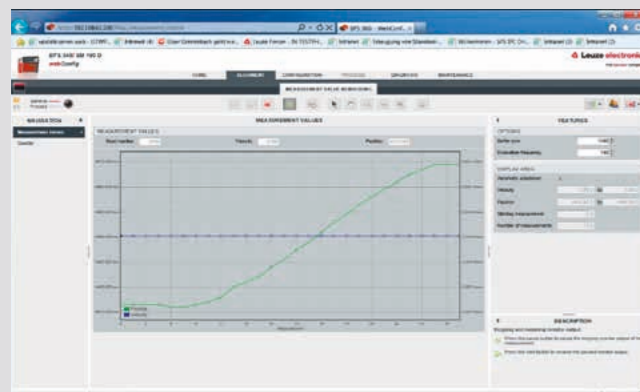
BTU 0300 M-W



# KONFIGURIEREN- PARAMETRIEREN- DIAGNOSTIZIEREN

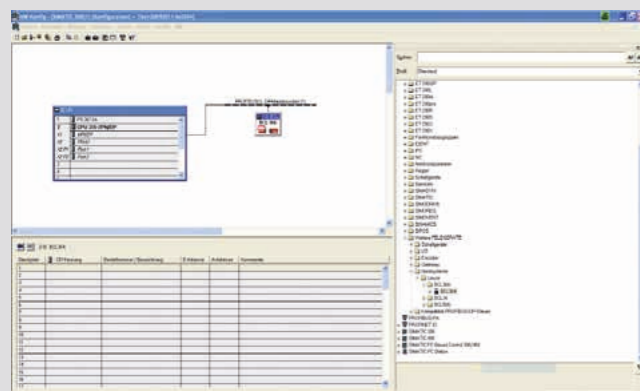
Der integrierte Feldbus beim BPS 300i macht die Konfiguration schnell und einfach.

*integrated*connectivity.



## DAS LEUZE ELECTRONIC webCONFIG-TOOL

Mit dem integrierten webConfig-Tool steht für die Konfiguration und Parametrierung eine vom Betriebssystem unabhängige, auf Web-Technologie basierende, mehrsprachige Benutzeroberfläche zur Verfügung. Die Darstellung der einzelnen Parameter erfolgt in einer leicht verständlichen, grafisch aufbereiteten Form.



## DAS BPS 300i IN DER PROFINET WELT

Das integrierte PROFINET ermöglicht es, das BPS 300i über die in der GSD/GSDML Datei enthaltene Modulstruktur direkt über die HW Konfig zu parametrieren. Die eingestellten Parameter werden dabei in der Steuerung gespeichert und bei einem Gerätetausch automatisch in das neue Gerät übertragen.

# SO KOMPAKT KANN EXAKTE POSITIONS- BESTIMMUNG SEIN

Das BPS 8 überzeugt durch seinen großen Arbeitsbereich bei kompakter Bauform.



**RS232 RS485**

## LEISTUNG IST KEINE FRAGE DER GRÖSSE

Unser kompaktes Barcode Positioniersystem BPS 8 benötigt nur wenig Platz und gleicht dank seines großen Arbeitsbereiches mechanische Schwankungen zuverlässig aus. Es überzeugt durch eine einfache Befestigungsmechanik und einen standardisierten M12-Steckanschluss.

Mit der RS 232- bzw. RS 485-Schnittstelle lässt sich das System mühelos in jede Systemarchitektur einbinden.

Das BPS 8 gibt es wahlweise mit frontseitigem Strahlaustritt oder mit einem Umlenkspiegel.

Zur Positionierung von Regalbediengeräten und Hubwerken z. B. in der Förder- und Lagertechnik



Zur Positionsbestimmung von Schubskids und Verschiebewagen z. B. in der Automobilindustrie



# IMMER GENAU WISSEN WO MAN STEHT

Zweimal High-Tech für Ihre  
Positionierungsaufgaben.

Technische Daten	BPS 300i	BPS 8
Arbeitsbereich	50–170 mm	80–140 mm, frontseitiger Strahlaustritt 60–120 mm, gewinkelter Strahlaustritt
Reproduzierbarkeit	± 0,15 mm	± 1(2) mm
Messwertausgabe	1 ms (1.000 Werte/s)	3,3 ms (300 Werte/s)
Integrationszeit	8 ms	26,6 (13,3) ms
Max. Verfahrensgeschwindigkeit	10 ms	4 ms
Schnittstellen integriert	PROFINET, PROFIBUS, SSI, RS 485, RS 232	RS 232, RS 485 über MA 8-01
Versorgungsspannung	10–30 V DC	4,9–5,4 V DC, Direktanschluss 10–30 V DC, über MA 8-01
Umgebungstemperatur (Betrieb) ohne Heizung mit Heizung	-5 bis +50 °C -35 bis +50 °C	0 °C bis +40 °C

Zur Positionsbestimmung von Elektrohängebahnen  
z. B. in der Automobilindustrie



Zur Positionsbestimmung von Portalkränen  
in der Intralogistik



## ERST DAS RICHTIGE BARCODEBAND MACHT EIN POSITIONIERSYSTEM PERFEKT – FLEXIBEL IN LÄNGE UND HÖHE

Der zweite, elementare Bestandteil eines Leuze electronic Barcode Positioniersystems ist das Barcodeband. Ein selbstklebendes und hochflexibles Kunststoffband wird per Fotosatz in gleichmäßigen Abständen mit einem eindeutigen Barcode bedruckt. Diese Technologie macht das Band UV beständig, extrem widerstandsfähig und mechanisch belastbar. Der Aufdruck des Positionswertes im „Klartext“ erleichtert die Handhabung. Dieses bis zu 10.000 m lange Band lässt sich sehr einfach entlang der Fahrstrecke aufkleben und passt sich horizontalen wie vertikalen Kurven optimal an. Ab einer Länge von 150 m kann das Band individuell in Länge und Höhe an die Applikation angepasst werden. Sollte das Band trotzdem einmal beschädigt werden, kann im Internet das passende Reparaturkit heruntergeladen werden. Durch die Integration von sogenannten Marken-Labels in das Barcodeband können vom Barcodeleser auch gezielt Funktionen wie Geschwindigkeitsveränderungen oder Bewegungen der Fördermittel angesteuert werden.

Technische Daten	BCB / BCB 8
Max. Länge	10.000 m
Temperaturbereich	-40– +120 °C
Druckverfahren	Fotosatzverfahren
Kleber	Acrylkleber
Höhe des Bandes	47 mm
Abstände der Barcodes	40 mm / 30 mm
Umweltbedingungen	Kratz- und wischfest sowie UV-licht-, feuchtigkeits- und chemikalienbeständig



# RUCK ZUCK GANZ SICHER MONTIERT

Unser *easyhandling* Anspruch beginnt schon  
bei der Montage und Justage.

## ZUBEHÖR UND BEFESTIGUNG

Um das Barcode Positioniersystem auch sicher und einfach montieren und anschließen zu können, haben wir für verschiedene Einbausituationen das passende Zubehör entwickelt.



Gateway zur Integration in  
alle bedeutende Feldbusse

Montageplatte  
für BPS 300i



M12-Anschluss  
für BPS 300i



Klemmanschluss  
für BPS 300i



Platzsparende Pigtail  
Variante für M12- oder  
RJ45-Anschluss



RS 232- / 485-Schnittstelle  
und 24 V-Versorgung



Anschlusskabel für  
RS 232- / 485- und  
SSI-Schnittstelle



Halterung für das BPS 8  
zur richtigen Montage im  
richtigen Winkel zum Band



Geschirmtes  
Anschlusskabel  
für BPS 8



# UNSER VERSPRECHEN AN SIE

## SMARTER PRODUCT USABILITY

Bei unseren Produktentwicklungen legen wir den Fokus konsequent auf eine besonders gute Handhabbarkeit, oder Neudeutsch Usability aller Geräte. Dazu wird die einfache Montage und Ausrichtung genauso in Betracht gezogen, wie die unkomplizierte Integrierbarkeit der Sensoren in bestehende Feldbussysteme und die einfache Parametrierung, z. B. über einen Web-Browser.

## SMARTER APPLICATION KNOW-HOW

Wer alles kann, kann nichts richtig. Daher legen wir unser Hauptaugenmerk auf ausgewählte Fokusbranchen und -Applikationen. Hier sind wir Spezialisten und kennen die Materie in- und auswendig. Hierfür optimieren wir unsere Lösungen und bieten ein umfassendes Produktportfolio, das es unseren Kunden ermöglicht, die beste Lösung aus einer Hand zu bekommen.

## SMARTER CUSTOMER SERVICE

Die fachliche und persönliche Nähe zu unseren Kunden und ein kompetenter, unkomplizierter Umgang mit Anfragen und Problemen sind und bleiben unsere Stärken. Dafür werden wir unsere Serviceangebote weiter ausbauen und durchaus auch neue Wege gehen, um bestmöglichen Kundenservice immer wieder neu zu erfinden. Sei es am Telefon, im Internet oder vor Ort bei unseren Kunden – egal wann und wo die Kompetenz der sensor people gerade gebraucht wird.

Infos unter: [www.leuze.de](http://www.leuze.de)

Katrin Rieker,  
Sales Methods, Processes, Tools



### Schaltende Sensoren

- Optische Sensoren
- Ultraschall-Sensoren
- Faseroptische Sensoren
- Induktive Sensoren
- Gabelsensoren
- Lichtvorhänge
- Spezialsensoren

### Messende Sensoren

- Abstandssensoren
- Sensoren zur Positionierung
- 3D-Sensoren
- Lichtvorhänge
- Gabelsensoren

### Produkte für die Arbeitssicherheit

- Optoelektronische Sicherheits-Sensoren
- Sichere Zuhaltungen, Schalter und Näherungssensoren
- Sichere Steuerungskomponenten
- Machine Safety Services

### Identifikation

- Barcode Identifikation
- 2D-Code Identifikation
- RF-Identifikation

### Datenübertragung/ Steuerungskomponenten

- Modulare Anschlusseinheiten MA
- Datenübertragung
- Sichere Steuerungskomponenten
- Signalgeräte
- Verbindungstechnik und passive Verteiler

### Industrielle Bildverarbeitung

- Lichtschnittsensoren
- Smartkamera

Leuze electronic GmbH + Co. KG  
In der Braike 1  
D-73277 Owen  
Telefon +49 7021 573-0  
Telefax +49 7021 573-199  
[info@leuze.de](mailto:info@leuze.de)  
[www.leuze.de](http://www.leuze.de)