



PRK 97

Reflex sur réflecteur avec filtre polarisant

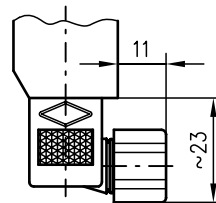
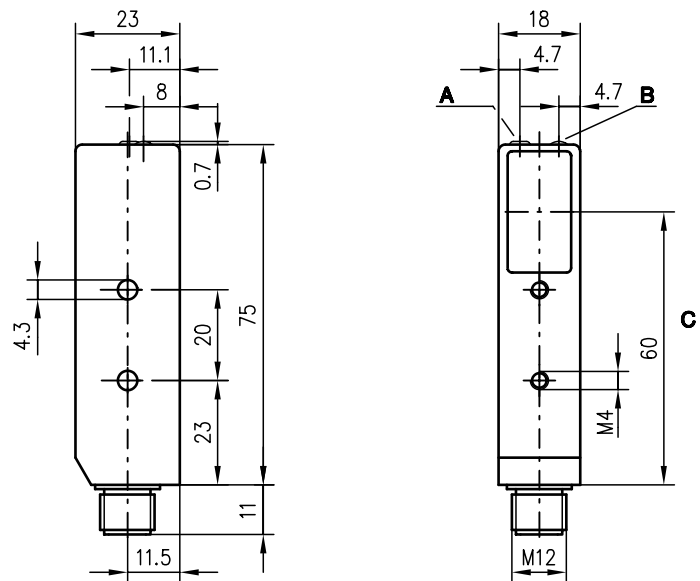


0,1 ... 6m

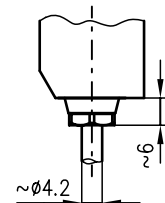


- Cellules reflex polarisées fonctionnant en lumière rouge visible
- Petit module avec fenêtre optique en verre dans boîtier métallique robuste pour une bonne protection contre les influences extérieures
- Le réglage fin de la sensibilité permet la détection d'objets transparents
- Raccordement par connecteur M12, prise ou câble
- Entrée d'activation pour le test et la mise en réseau du capteur

Encombrement



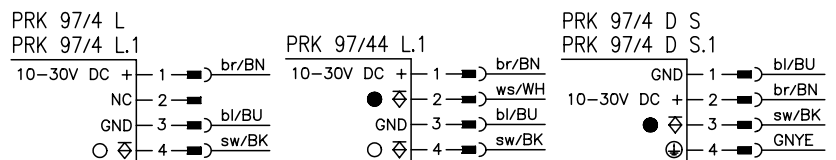
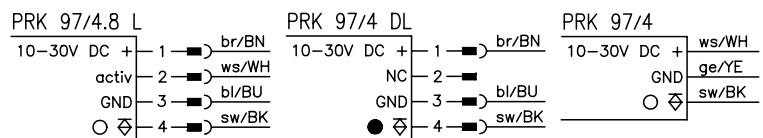
PRK 97/4 D S.1
PRK 97/4 S



PRK 97/4

- A** Réglage de la sensibilité (uniquement pour PRK 97/4 L.1)
- B** Diode témoin
- C** Axe optique

Raccordement électrique



Accessoires :

(à commander séparément)

- Fixations (BT 92, UMS 1, UMS 96-95)
- Diaphragme (BL 97.1)
- Connecteurs M12 (KD ...)
- Câbles surmoulés (KB ...)
- Réflecteurs
- Adhésifs réfléchissants

Sous réserve de modifications • 97_b02f.fm

Caractéristiques techniques

Données optiques

Lim. typ. de la portée (TK(S) 100x100) ¹⁾ 0,1 ... 6m
 Portée de fonctionnement ²⁾ voir Notes
 Source lumineuse DEL (lumière modulée)
 Longueur d'onde 660nm (lumière rouge visible, polarisée)

Données temps de réaction

Fréquence de fonctionnement 200Hz
 Temps de réaction 2,5ms
 Temps d'initialisation ≤ 100ms

Données électriques

Tension d'alimentation U_N 10 ... 30VCC (y compris l'ondulation résiduelle)
 Ondulation résiduelle ≤ 15% d'U_N
 Consommation ≤ 30mA
 Sortie de commutation sortie transistor PNP ou NPN
 Fonction claire/ foncée
 (PRK 97/44 L avec sorties de commutation ambivalentes)
 Niveau high/low ≥ (U_N-2V)/≤ 2V
 Charge 100mA max.
 Sensibilité réglable par potentiomètre 12 tours pour PRK 97/4 L.1

Témoins

DEL jaune faisceau établi
 DEL jaune clignotante faisceau établi, pas de réserve de fonctionnement

Données mécaniques

Boîtier zinc moulé sous pression
 Fenêtre optique verre
 Poids 85g
 Raccordement électrique connecteur M12 à 4 pôles en inox, prise à 4 pôles ou câble 2m (section 3x0,25mm²)

Caractéristiques ambiantes

Température ambiante (utilisation/stockage) -20°C ... +60°C/-30°C ... +70°C
 Protection E/S ³⁾ 2, 3
 Niveau d'isolation électrique ⁴⁾ I (pour les types S)
 II (pour tous les types L et à câble)
 IP 67/IP 65 (pour tous les types S)
 Indice de protection 1 (selon EN 60825-1)
 DEL, classe CEI 60947-5-2
 Normes de référence

Fonctions supplémentaires

Entrée d'activation activ
 Émetteur actif/inactif ≥ 8V/≤ 2V ou non raccordé

- 1) Lim. typ. de la portée : limites de la portée sans réserve de fonctionnement
- 2) Portée de fonctionnement : portée recommandée avec réserve de fonctionnement
- 3) 2=contre l'inversion de polarité, 3=contre les courts-circuits pour toutes les sorties
- 4) Tension de mesure 250VAC

Notes

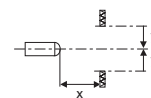
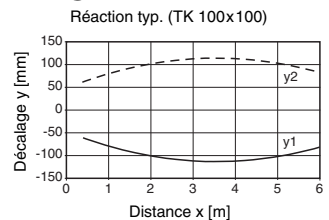
Réflecteurs			Portée de fonctionnement
1	TK(S)	100x100	0,1 ... 4m
2	MTK(S)	50x50	0,1 ... 3m
3	TK(S)	30x50	0,1 ... 1,7m
4	TK(S)	20x40	0,1 ... 1,4m
5	Adhésif 2 100x100		0,15 ... 1,4m

1	0,1		4	6
2	0,1		3	4,5
3	0,1	1,7	2,6	
4	0,1	1,4	2,1	
5	0,15	1,4	2,4	

□ Portée de fonctionnement [m]
 □ Lim. typ. de la portée [m]

TK ... = à coller
 TKS ... = à visser
 Adhésif 2 = à coller

Diagrammes



Pour commander

Tableau de sélection		Désignation de commande →									
Modèle ↓		PRK 97/4.8 L Art. n° 500 80474	PRK 97/4 L Art. n° 500 19663	PRK 97/4 S Art. n° 500 17092	PRK 97/4 DS.1 Art. n° 500 25686	PRK 97/4 DL Art. n° 500 29642	PRK 97/4 Art. n° 500 80994	PRK 97/4 L.1 Art. n° 500 25324	PRK 97/2 L Art. n° 500 29641	PRK 97/44 L Art. n° 500 35301	PRK 97/4 DS Art. n° 500 81305
Sortie de commutation	transistor PNP	●	●	●	●	●	●	●	●	●	●
	transistor NPN								●		
Fonction	claire	●	●	●			●	●	●		
	foncée				●	●					●
	sorties ambiv. de commutation									●	
Raccordement	connecteur M12	●	●			●		●	●	●	
	câble			●	●						●
	prise						●				
Options	entrée d'activation	●									
	réglage de la sensibilité							●			
	UL	●	●	●	●	●	?	●	?	●	●

Remarques

- Les cellules PRK 97/4 S et PRK 97/4 DS sont livrées avec prise.