

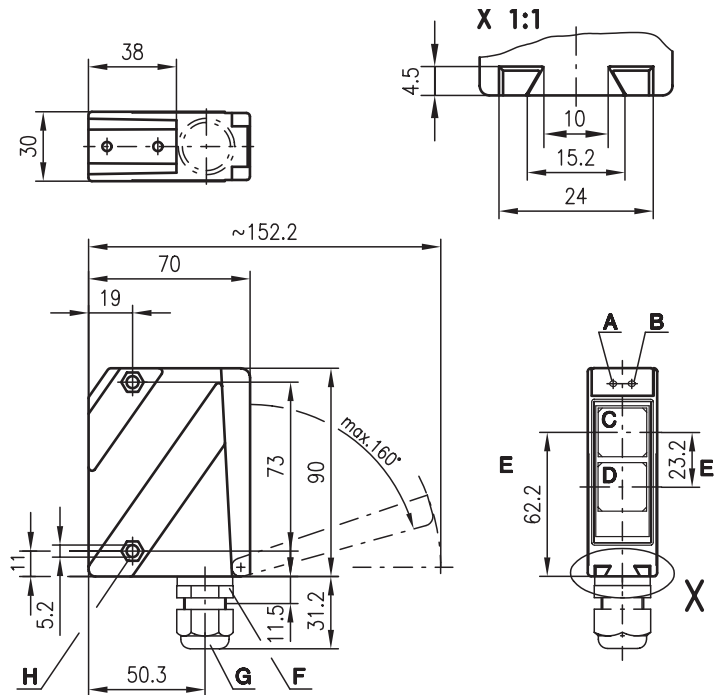


## RT 96

## Cellule à détection directe



### Encombrement

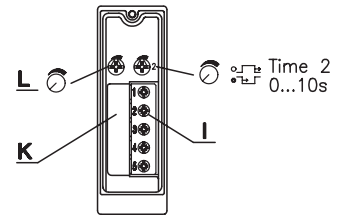


20 ... 1200 mm

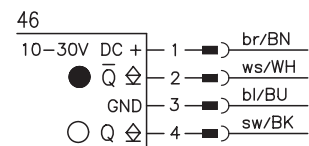
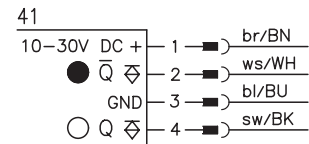
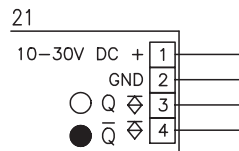


- Boîtier métallique robuste avec fenêtre optique en verre ou boîtier plastique, indice de protection IP 67 pour une utilisation industrielle
- Sorties de commutation ambivalentes, réglage de la sensibilité et absence d'impulsion parasite lors de la mise sous tension pour une adaptation optimale à l'application
- Zone proche minimale
- Raccordement par connecteur M12 ou bornier spacieux

- A Diode témoin verte
- B Diode témoin jaune
- C Récepteur
- D Émetteur
- E Axe optique
- F Connecteur M12
- G PE M16x1,5 pour Ø 5 ... 10mm
- H Empreinte pour écrou M5, profondeur 4,2
- I Bornes de connexion
- K Rampe pour câble
- L Réglage de la sensibilité



### Raccordement électrique



### Accessoires :

(à commander séparément)

- Systèmes de fixation (BT 96, BT 96.1, UMS 96, BT 450.1-96)
- Connecteurs M12 (KD ...)
- Câbles surmoulés (K-D ...)

Sous réserve de modifications • 96\_c05f.fm

## Caractéristiques techniques

### Données optiques

Lim. typ. dist. détection (fond blanc à 90%) <sup>1)</sup>	20 ... 1200mm
Distance de détection en fonctionnement <sup>2)</sup>	20 ... 800mm
Plage de réglage	0 ... 100%
Source lumineuse	DEL (lumière modulée)
Longueur d'onde	880nm

### Lumière infrarouge

### Données temps de réaction

Fréquence de commutation	1000Hz
Temps de réaction	0,5ms
Temps d'initialisation	≤ 200ms

### Données électriques

Tension d'alimentation $U_N$	10 ... 30VCC (y compris l'ondulation résiduelle)
Ondulation résiduelle	≤ 15% d' $U_N$
Consommation	≤ 40mA
Sortie de commutation	transistor PNP
Fonction	claire/foncée commutable
Niveau high/low	≥ ( $U_N - 2V$ ) / ≤ 2 V
Charge	100mA max.
Sensibilité	réglable

### Témoins

DEL verte	prêt au fonctionnement
DEL jaune	réflexion
DEL jaune clignotante	réflexion, pas de réserve de fonctionnement

### Données mécaniques

Boîtier	polycarbonate
Fenêtre optique	plastique
Poids	150g
Raccordement électrique	bornier ou connecteur M12

### Boîtier plastique

### Caractéristiques ambiantes

Temp. ambiante (utilisation/stockage)	-20°C ... +60°C / -40°C ... +70°C
Protection E/S <sup>3)</sup>	1, 2, 3, 4
Niveau d'isolation électrique <sup>4)</sup>	niveau de classe II
Indice de protection	IP 67
DEL, classe	1 (conforme à EN 60825-1)
Normes de référence	CEI 60947-5-2

- 1) Lim. typ. dist. détection : limites de la distance de détection sans réserve de fonctionnement
- 2) Distance de détection en fonctionnement : distance de détection recommandée avec réserve de fonctionnement
- 3) 1=contre les pics de tension, 2=contre l'inversion de polarité, 3=contre les courts-circuits pour toutes les sorties, 4=suppression des impulsions parasites
- 4) Tension de mesure 250VCA

## Pour commander

Tableau de sélection		RT 96K/P-1444-800-21 Art. n° 500 81177	RT 96K/P-1444-800-41 Art. n° 500 81178	RT 96K/N-1444-800-46 Art. n° 500 41595	RT 96K/P-1444-1-800-41 Art. n° 501 03585
Désignation de commande →					
Modèle ↓					
Boîtier	métal				
	plastique	●	●	●	●
Source lumineuse	lumière rouge (500mm)				
	lumière infrarouge (800mm)	●	●	●	●
Raccordement	bornes	●			
	connecteur M12		●	●	●
Options	temporisation				
	sortie d'avertissement				
	zone proche (20mm)	●	●	●	●
	sortie NPN			●	
	broche 2 = NC *				●
	broche 4 = claire/foncée commutable				●

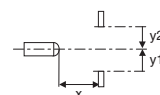
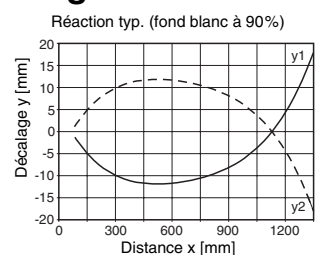
## Notes

1	20	800	1200
2	60	420	950
3	80	290	570

1	blanc 90%
2	gris 18%
3	noir 6%

- Dist. de détection en fonction. [mm]
- Lim. typ. dist. détection [mm]

## Diagrammes



## Remarques

- La limite inférieure et supérieure de détection peut varier en fonction des propriétés de la surface de l'objet.
- **Zone proche**  
Des objets sont détectés jusqu'à une distance min. de 20mm.
- \* Pour le raccordement direct à des modules de couplage d'E/S AS-i