

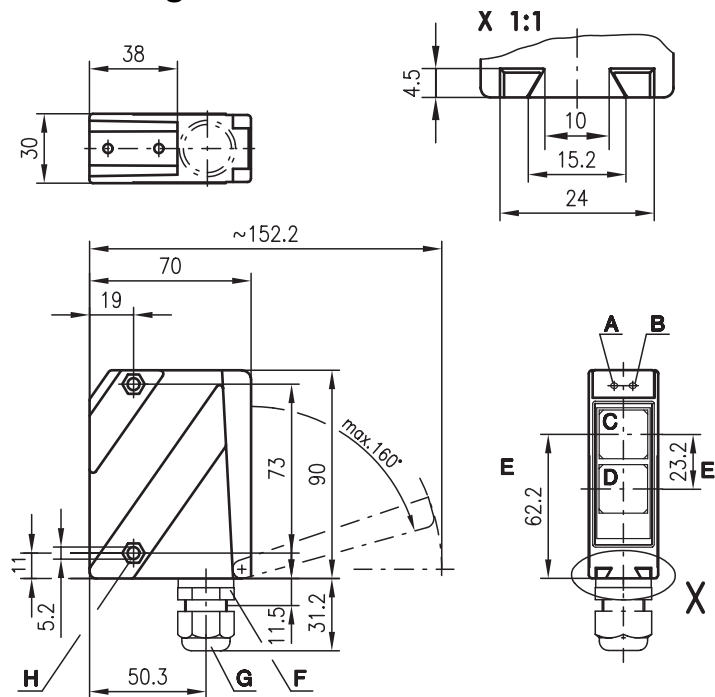


RT 96

Reflexions-Lichttaster energetisch



Maßzeichnung

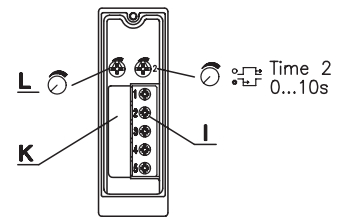


20 ... 1200 mm

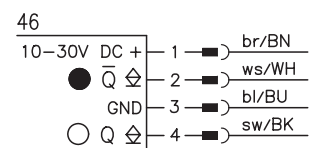
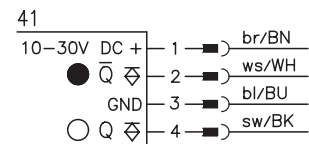
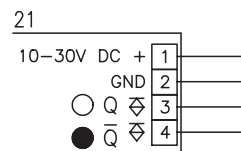


- Robustes Metallgehäuse mit Glasabdeckung oder Kunststoffgehäuse in Schutzart IP 67 für industriellen Einsatz
- Antivalente Schaltausgänge, Empfindlichkeitseinstellung und Bereitschaftsverzögerung für eine optimale Anpassung an die Applikation
- Minimaler Nahbereich
- Anschluss über M12-Rundsteckverbindung oder komfortablen Klemmraum

- A Anzeigediode grün
- B Anzeigediode gelb
- C Empfänger
- D Sender
- E optische Achse
- F Gerätestecker M12
- G Kabelverschraubung M16x1.5 für Ø5 ... 10mm
- H Senkung für SK-Mutter M5, 4.2 tief
- I Anschlussklemmen
- K Kabelzuführung
- L Empfindlichkeitseinstellung



Elektrischer Anschluss



Zubehör:

(separat erhältlich • siehe Seite 76)

- Befestigungs-Systeme (BT 96, BT 96.1, UMS 96, BT 450.1-96)
- M12 Leitungsdosen (KD ...)
- Konfektionierte Kabel (K-D ...)

Änderungen vorbehalten • 96_c05d_fm

Technische Daten

Optische Daten

Typ. Grenzastweite (weiß 90%) ¹⁾
 Betriebstastweite ²⁾
 Einstellbereich
 Lichtquelle
 Wellenlänge

Infrarotlicht

20 ... 1200mm
 20 ... 800mm
 0 ... 100%
 LED (Wechsellicht)
 880nm

Zeitverhalten

Schaltfrequenz
 Ansprechzeit
 Bereitschaftsverzögerung

1000Hz
 0,5ms
 ≤ 200ms

Elektrische Daten

Betriebsspannung U_B
 Restwelligkeit
 Leerlaufstrom
 Schaltausgang
 Funktion
 Signalspannung high/low
 Ausgangsstrom
 Empfindlichkeit

10 ... 30VDC (inkl. Restwelligkeit)
 ≤ 15% von U_B
 ≤ 40mA
 PNP-Transistor
 hell-/dunkelschaltend
 $\geq (U_B - 2V) / \leq 2V$
 max. 100mA
 einstellbar

Anzeigen

LED grün
 LED gelb
 LED gelb blinkend

betriebsbereit
 Reflexion
 Reflexion, keine Funktionsreserve

Mechanische Daten

Gehäuse
 Optikabdeckung
 Gewicht
 Anschlussart

Kunststoffgehäuse

Polycarbonat
 Kunststoff
 150g
 Klemmen oder M12-Rundsteckverbindung

Umgebungsdaten

Umgebungstemperatur (Betrieb/Lager)
 Schutzbeschaltung ³⁾
 VDE-Schutzklasse ⁴⁾
 Schutzart
 LED Klasse
 Gültiges Normenwerk

-20°C ... +60°C/-40°C ... +70°C
 1, 2, 3, 4
 II, schutzisoliert
 IP 67
 1 (nach EN 60825-1)
 IEC 60947-5-2

- 1) Typ. Grenzastweite: max. erzielbare Tastweite ohne Funktionsreserve
 2) Betriebstastweite: empfohlene Tastweite mit Funktionsreserve
 3) 1=Transientenschutz, 2=Verpolschutz, 3=Kurzschluss-Schutz für alle Ausgänge, 4=Störaustattung
 4) Bemessungsspannung 250VAC

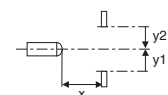
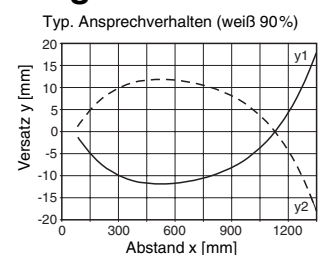
Tabellen

1	20	800	1200
2	60	420	950
3	80	290	570

1	weiß 90%
2	grau 18%
3	schwarz 6%

Betriebstastweite [mm]
 Typ. Grenzastweite [mm]

Diagramme



Bestellhinweise

Auswahltabelle		Bestellbezeichnung →					
Ausstattung ↓		RT 96K/P-1444-800-21 Art.-Nr. 500 81177	RT 96K/P-1444-800-41 Art.-Nr. 500 81178	RT 96K/N-1444-800-46 Art.-Nr. 500 41595	RT 96K/P-1444.1-800-41 Art.-Nr. 501 03585		
Gehäuse	Metall						
	Kunststoff	●	●	●	●		
Lichtquelle	Rotlicht (500mm)						
	Infrarotlicht (800mm)	●	●	●	●		
Anschluss	Klemmen	●					
	M12-Stecker		●	●	●		
Merkmale	Zeitstufe						
	Warnausgang						
	Nahbereich (20mm)	●	●	●	●		
	NPN-Schaltausgang			●			
	PIN 2 = NC *				●		
	PIN 4 = hell/dunkel umschaltbar				●		

Hinweise

- In Abhängigkeit der Objektoberfläche kann sich die untere und obere Tastgrenze verändern.
- **Nahbereich**
Objekte werden bis zu einem Mindestabstand von 20mm detektiert.
- * Für den direkten Anschluss an AS-i E/A-Koppelmodule.