



HRT 96

Détecteur avec élimination de l'arrière-plan



100 ... 1200mm



- Détecteur avec élimination de l'arrière-plan réglable, en lumière rouge visible
- Boîtier métallique robuste avec fenêtre optique en verre ou boîtier plastique, indice de protection IP 67 pour une utilisation industrielle
- Sorties de commutation ambivalentes pour les applications standard et nombreuses variantes d'entrées/sorties pour une adaptation optimale à l'application
- Raccordement par connecteur M12 ou bornier spacieux
- Fonctions supplémentaires variées avec temporisations, commutation claire/foncée, entrée d'activation et optique chauffante combinée avec la basse température

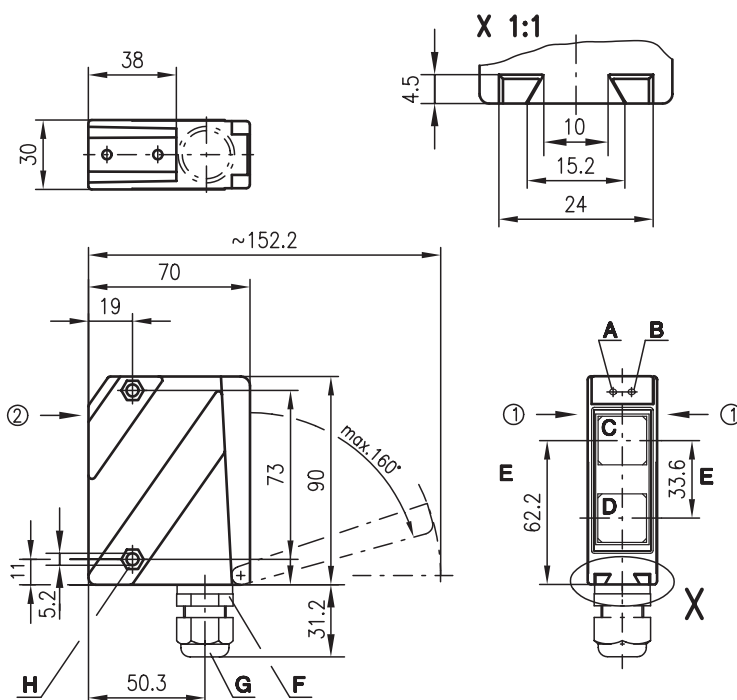


Accessoires :

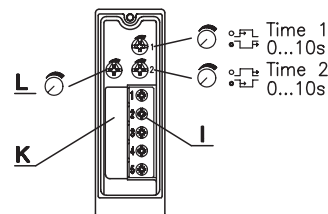
(à commander séparément)

- Systèmes de fixation (BT 96, BT 96.1, UMS 96, BT 450.1-96)
- Connecteurs M12 (KD ...)
- Câbles surmoulés (K-D ...)

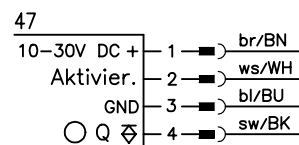
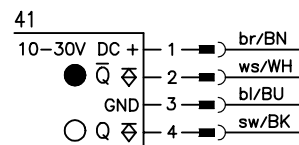
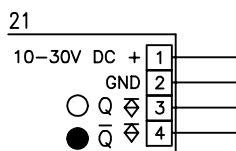
Encombrement



- A Diode témoin verte
 - B Diode témoin jaune
 - C Émetteur
 - D Récepteur
 - E Axe optique
 - F Connecteur M12x1
 - G PE M16x1,5 pour Ø 5 ... 10mm
 - H Empreinte pour écrou M5, profondeur 4,2
 - I Bornes de connexion
 - K Rampe pour câble
 - L Réglage de la distance de détection
- Sens d'approche préférentiel pour un objet ① + ②



Raccordement électrique



Sous réserve de modifications*96_d09f.fm

Caractéristiques techniques

Données optiques

Lim. typ. dist. détection (fond blanc à 90%) ¹⁾	100 ... 1200mm
Distance de détection en fonctionnement ²⁾	voir Notes
Plage de réglage	100 ... 800mm
Source lumineuse	DEL (lumière modulée)
Longueur d'onde	660nm

Lumière rouge

Données temps de réaction

Fréquence de commutation	300Hz
Temps de réaction	1,67ms
Temps d'initialisation	≤ 200ms

Données électriques

Tension d'alimentation U_N	10 ... 30VCC (y compris l'ondulation résiduelle)
Ondulation résiduelle	≤ 15% d' U_N
Consommation	≤ 35mA
Sortie de commutation	transistor PNP
Fonction	claire ou foncée
Niveau high/low	≥ ($U_N - 2V$) / ≤ 2V
Charge	100mA max.

Témoins

DEL verte	prêt au fonctionnement
DEL jaune	réflexion

Données mécaniques

Boîtier	polycarbonate
Fenêtre optique	plastique
Poids	150g
Raccordement électrique	bornier ou connecteur M12

Boîtier plastique

Caractéristiques ambiantes

Temp. ambiante (utilisation/stockage)	-20°C ... +60°C / -40°C ... +70°C
Protection E/S ³⁾	1, 2, 3, 4
Niveau d'isolation électrique ⁴⁾	niveau de classe II
Indice de protection	IP 67
DEL, classe	1 (conforme à EN 60825-1)
Normes de référence	CEI 60947-5-2

Fonctions supplémentaires

Temporisation (appel/retombée)	0 ... 10s (réglables séparément)
Entrée d'activation activ (high)	
Émetteur actif/inactif	≥ 8V / ≤ 2V
Délai d'activation/désactivation	≤ 0,5ms
Résistance d'entrée	47KΩ ± 10%

- 1) Lim. typ. dist. détection : limites de la distance de détection sans réserve de fonctionnement
- 2) Distance de détection en fonctionnement : distance de détection recommandée avec réserve de fonctionnement
- 3) 1=contre les pics de tension, 2=contre l'inversion de polarité, 3=contre les courts-circuits pour toutes les sorties, 4=suppression des impulsions parasites
- 4) Tension de mesure 250VCA

Notes

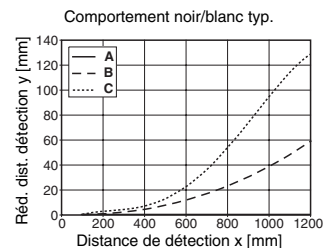
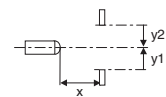
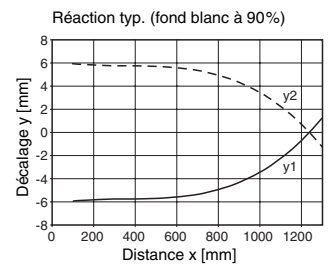
Lumière rouge

1	100	800	1200
2	100	770	1140
3	100	730	1050

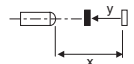
1	blanc 90%
2	gris 18%
3	noir 6%

- Dist. de détection en fonction. [mm]
- Lim. typ. dist. détection [mm]

Diagrammes



- A blanc 90%
- B gris 18%
- C noir 6%



Pour commander

Tableau de sélection		Désignation de commande →									
Modèle ↓		HRT 96K/P-1630-800-41 Art. n° 500 80242	HRT 96K/P-1630-800-21 Art. n° 500 80327	HRT 96K/P-1640-800-41 Art. n° 500 81464	HRT 96K/P-1631-800-47 Art. n° 500 38471						
Source lumineuse	lumière rouge (800mm)	●	●	●	●						
	lumière infrarouge (1200mm)										
Raccordement	bornes		●								
	connecteur M12	●		●	●						
Options	temporisation			●							
	entrée d'activation				●						
	homologation UL	●	●	●	●						

Remarques

- La limite supérieure de la distance de détection peut varier selon le pouvoir de réflexion de la surface de l'objet à détecter.
- Le détecteur est également disponible en version AS-i avec circuit intégré.
- Disponible en lot comprenant la boîte de câbles.