

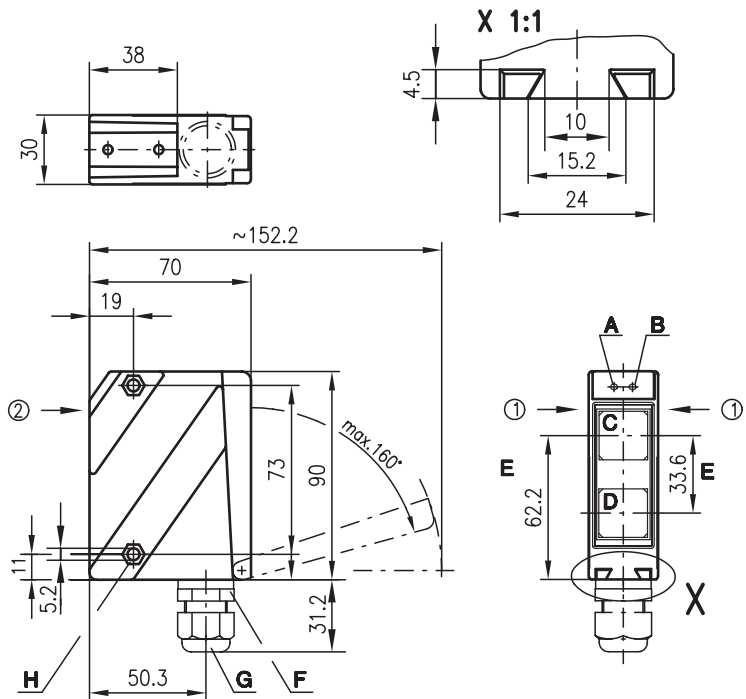


HRT 96

Reflexions-Lichttaster mit Hintergrundausbldung



Maßzeichnung

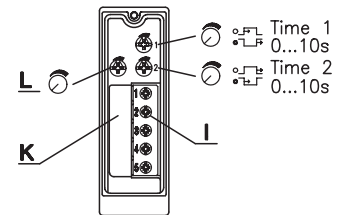


100 ... 1200 mm

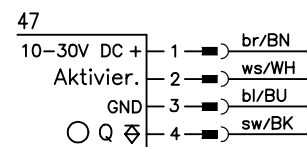
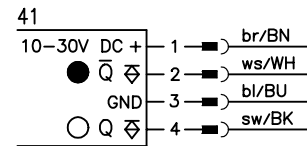
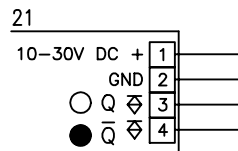


- Taster mit einstellbarer Hintergrundausbldung in sichtbarem Rotlicht
- Robustes Metallgehäuse mit Glasabdeckung oder Kunststoffgehäuse in Schutzart IP 67 für industriellen Einsatz
- Antivalente Schaltausgänge für Standardapplikationen und umfangreiche Ein-/Ausgangsvarianten zur optimalen Anpassung an die Applikation
- Anschluss über M12-Rundsteckverbindung oder komfortablen Klemmraum
- Vielfältige Zusatzfunktionen mit Zeitstufen, Hell-/Dunkelumschaltung, Aktivierungseingang und Optikheizung kombiniert mit Tieftemperatur

- A** Anzeigediode grün
 - B** Anzeigediode gelb
 - C** Sender
 - D** Empfänger
 - E** optische Achse
 - F** Gerätestecker M12x1
 - G** Kabelverschraubung M16x1.5 für Ø 5 ... 10mm
 - H** Senkung für SK-Mutter M5, 4.2 tief
 - I** Anschlussklemmen
 - K** Kabelzuführung
 - L** Tastweiteneinstellung
- Vorzugs-Einfahrrichtung für Objekt ① + ②



Elektrischer Anschluss



Zubehör:

(separat erhältlich)

- Befestigungs-Systeme (BT 96, BT 96.1, UMS 96, BT 450.1-96)
- M12 Leitungsdosen (KD ...)
- Konfektionierte Kabel (K-D ...)

Änderungen vorbehalten • 96_d09d.fm

Technische Daten

Optische Daten

Typ. Grenzastweite (weiß 90%) ¹⁾
 Betriebstastweite ²⁾
 Einstellbereich
 Lichtquelle
 Wellenlänge

Rotlicht

100 ... 1200mm
 siehe Tabellen
 100 ... 800mm
 LED (Wechsellicht)
 660nm

Zeitverhalten

Schaltfrequenz 300Hz
 Ansprechzeit 1,67ms
 Bereitschaftsverzögerung ≤ 200ms

Elektrische Daten

Betriebsspannung U_B 10 ... 30VDC (inkl. Restwelligkeit)
 Restwelligkeit ≤ 15% von U_B
 Leerlaufstrom ≤ 35mA
 Schaltausgang PNP-Transistor
 Funktion hell- oder dunkelschaltend
 Signalspannung high/low ≥ ($U_B - 2V$) / ≤ 2V
 Ausgangsstrom max. 100mA

Anzeigen

LED grün
 LED gelb
 betriebsbereit
 Reflexion

Mechanische Daten

Gehäuse Polycarbonat
 Optikabdeckung Kunststoff
 Gewicht 150g
 Anschlussart Klemmen oder M12-Rundsteckverbindung

Umgebungsdaten

Umgebungstemperatur (Betrieb/Lager) -20°C ... +60°C / -40°C ... +70°C
 Schutzbeschaltung ³⁾ 1, 2, 3, 4
 VDE-Schutzklasse ⁴⁾ II, schutzisoliert
 Schutzart IP 67
 LED Klasse 1 (nach EN 60825-1)
 Gültiges Normenwerk IEC 60947-5-2

Zusatzfunktionen

Zeitstufe (Anzug-/Abfallverzögerung) 0 ... 10s (getrennt einstellbar)
 Aktivierungseingang activ (high) ≥ 8V / ≤ 2V
 Sender aktiv/inaktiv ≤ 0,5ms
 Aktivierung-/Sperrverzögerung 47KΩ ± 10%
 Eingangswiderstand

- 1) Typ. Grenzastweite: max. erzielbare Tastweite ohne Funktionsreserve
- 2) Betriebstastweite: empfohlene Tastweite mit Funktionsreserve
- 3) 1=Transientenschutz, 2=Verpolschutz, 3=Kurzschluss-Schutz für alle Ausgänge, 4=Störaustattung
- 4) Bemessungsspannung 250 VAC

Tabellen

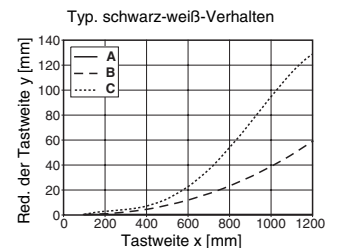
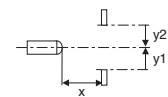
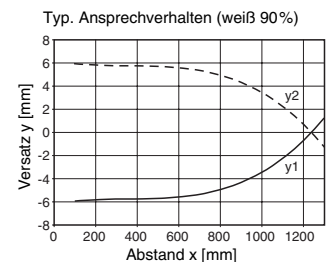
Rotlicht

1	100	800	1200
2	100	770	1140
3	100	730	1050

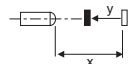
1	weiß 90%
2	grau 18%
3	schwarz 6%

Betriebstastweite [mm]
 Typ. Grenzastweite [mm]

Diagramme



- A weiß 90%
- B grau 18%
- C schwarz 6%



Bestellhinweise

Auswahltabelle		Bestellbezeichnung →								
Ausstattung ↓		HRT 96K/P-1630-800-41 Art.-Nr. 500 80242	HRT 96K/P-1630-800-21 Art.-Nr. 500 80327	HRT 96K/P-1640-800-41 Art.-Nr. 500 81464	HRT 96K/P-1631-800-47 Art.-Nr. 500 38471					
Lichtquelle	Rotlicht (800mm)	●	●	●	●					
	Infrarotlicht (1200mm)									
Anschluss	Klemmen		●							
	M12-Stecker	●		●	●					
Merkmale	Zeitstufe			●						
	Aktivierungseingang				●					
	UL-Zulassung	●	●	●	●					

Hinweise

- Beim eingestellten Tastbereich ist eine Toleranz der oberen Tastgrenze je nach Reflexionseigenschaft der Materialoberfläche möglich.
- Der Reflexions-Lichttaster ist auch mit integriertem AS-i Chip zum direkten Anschluss an das AS-i System erhältlich.
- Als Set zusammen mit Kabeldose verfügbar.