

fr_04-2014/07 50108670-01



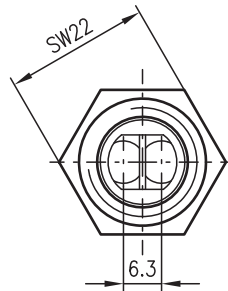
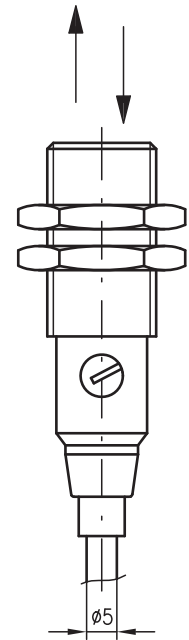
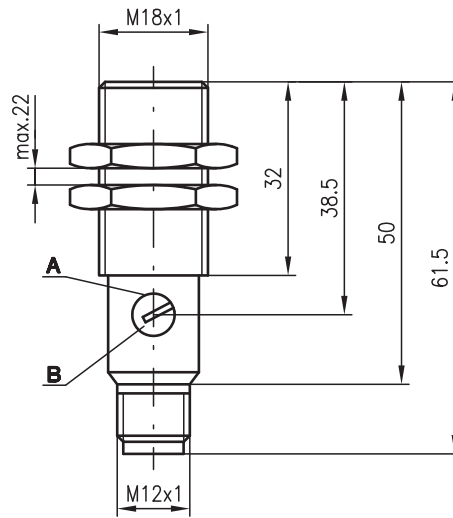
0 ... 250 mm



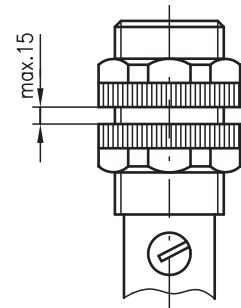
- Cellule reflex à détection directe en lumière infrarouge avec optique axiale
- Boîtier métallique ou plastique robuste de forme cylindrique M18x1, indice de protection IP 67 pour une utilisation industrielle
- Sorties de commutation ambivalentes pour la fonction claire/foncée ou comme fonction de contrôle
- Module très petit pour l'utilisation dans des emplacements étroits

Encombrement

RT 318M/...

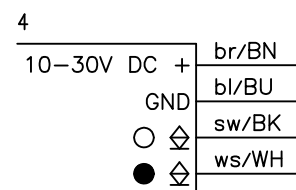
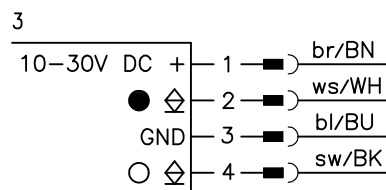
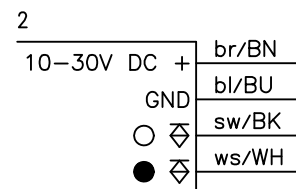
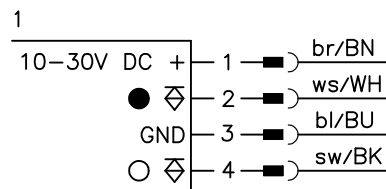


RT 318K/...



- A** Diode témoin
- B** Réglage de la sensibilité

Raccordement électrique



Sous réserve de modifications • DS_RT318_100_200_fr_50108670_01.fm



Accessoires :

(à commander séparément)

- Systèmes de fixation (BT 318, BT 318-ARH)
- Connecteurs M12 (KD ...)
- Câbles surmoulés (K-D ...)

Caractéristiques techniques

Données optiques

Lim. typ. dist. détection (fond blanc à 90%) ¹⁾	0 ... 250mm
Distance de détection en fonctionnement ²⁾	voir notes
Plage de réglage	80 ... 250mm
Source lumineuse	DEL (lumière modulée)
Longueur d'onde	880nm

Données temps de réaction

Fréquence de commutation	1000Hz
Temps de réaction	0,5ms
Temps d'initialisation	≤ 30ms

Données électriques

Tension d'alimentation U_N ³⁾	10 ... 30VCC
Ondulation résiduelle	≤ 10% d' U_N
Consommation	≤ 15mA
Sortie de commutation	2 sorties transistor, ambivalentes
Fonction	claire/foncée commutable
Niveau high/low	≥ ($U_N - 1,6V$) / ≤ 1,6V
Charge	100mA max.
Sensibilité	réglable

Témoins

DEL rouge	réflexion
DEL rouge clignotante	réflexion, pas de réserve de fonctionnement

Données mécaniques

Boîtier	polyamide 12 ou inox
Fenêtre optique	polyamide 12
Poids	90g (câble), 20g (M12)
Raccordement électrique	connecteur M12, 4 pôles câble 2m, 4x0,25mm ²

Caractéristiques ambiantes

Temp. ambiante (utilisation/stockage)	-25°C ... +65°C / -40°C ... +70°C
Protection E/S ⁴⁾	1, 2, 3, 4
Niveau d'isolation électrique ⁵⁾	niveau de classe II
Indice de protection	IP 67
Source lumineuse	exempt de risque (selon EN 62471)
Normes de référence	CEI 60947-5-2
Homologations	UL 508, C22.2 No.14-13 ³⁾ 6)

- 1) Lim. typ. dist. détection : limites de la distance de détection sans réserve de fonctionnement
- 2) Distance de détection en fonctionnement : distance de détection recommandée avec réserve de fonctionnement
- 3) Pour les applications UL : uniquement pour l'utilisation dans des circuits électriques de « Classe 2 » selon NEC
- 4) 1=contre les pics de tension, 2=contre l'inversion de polarité, 3=contre les courts-circuits pour toutes les sorties, 4=suppression des impulsions parasites
- 5) Tension de mesure 250VCA
- 6) These proximity switches shall be used with UL Listed Cable assemblies rated 30V, 0.5A min, in the field installation, or equivalent (categories: CYJV/CYJV7 or PVVA/PVVA7)

Pour commander

Tableau de sélection		Désignation de commande →							
Modèle ↓		RT 318K/P-200-S12 Art. n° 50081355	RT 318M/P-200-S12 Art. n° 50081357	RT 318K/P-200 Art. n° 50081356	RT 318M/P-200 Art. n° 50081358	RT 318K/N-200-S12 Art. n° 50082148	RT 318M/N-200-S12 Art. n° 50083102	RT 318K/N-200 Art. n° 50083163	RT 318M/N-200 Art. n° 50082050
Boîtier	plastique	●		●		●		●	
	inox		●		●		●		●
Distance de détection	200mm	●	●	●	●	●	●	●	●
Raccordement	connecteur M12	●	●			●	●		
	câble			●	●			●	●
Sortie de commutation	PNP	●	●	●	●			●	●
	NPN					●	●	●	●
Schéma de raccordement		1	1	2	2	3	3	4	4

Notes

RT 318...-200-...

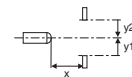
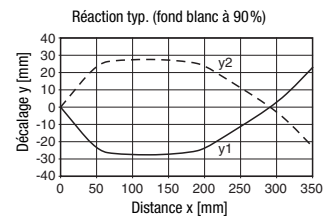
1	0	200	250
2	2	100	120
3	7	70	80

1	blanc 90%
2	gris 18%
3	noir 6%

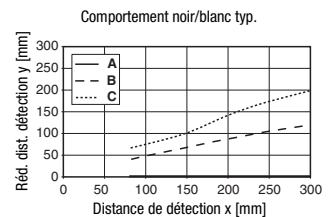
- Dist. de détection en fonction. [mm]
- Lim. typ. dist. détection [mm]

Diagrammes

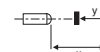
RT 318...-200-...



RT 318...-200-...



- A blanc 90%
- B gris 18%
- C noir 6%



Remarques

Respecter les directives d'utilisation conforme !

- ⚠ Le produit n'est pas un capteur de sécurité et ne sert pas à la protection de personnes.
- ⚠ Le produit ne doit être mis en service que par des personnes qualifiées.
- ⚠ Employez toujours le produit dans le respect des directives d'utilisation conforme.

- Les limites supérieure et inférieure de la plage de détection réglée peuvent varier suivant le pouvoir de réflexion de la surface de l'objet à détecter.
- Versions avec sortie transistor NPN sur demande.