

**PRK 18**

**Reflex sur réflecteur avec filtre polarisant**

fr\_05-2014/05 501 10545-01

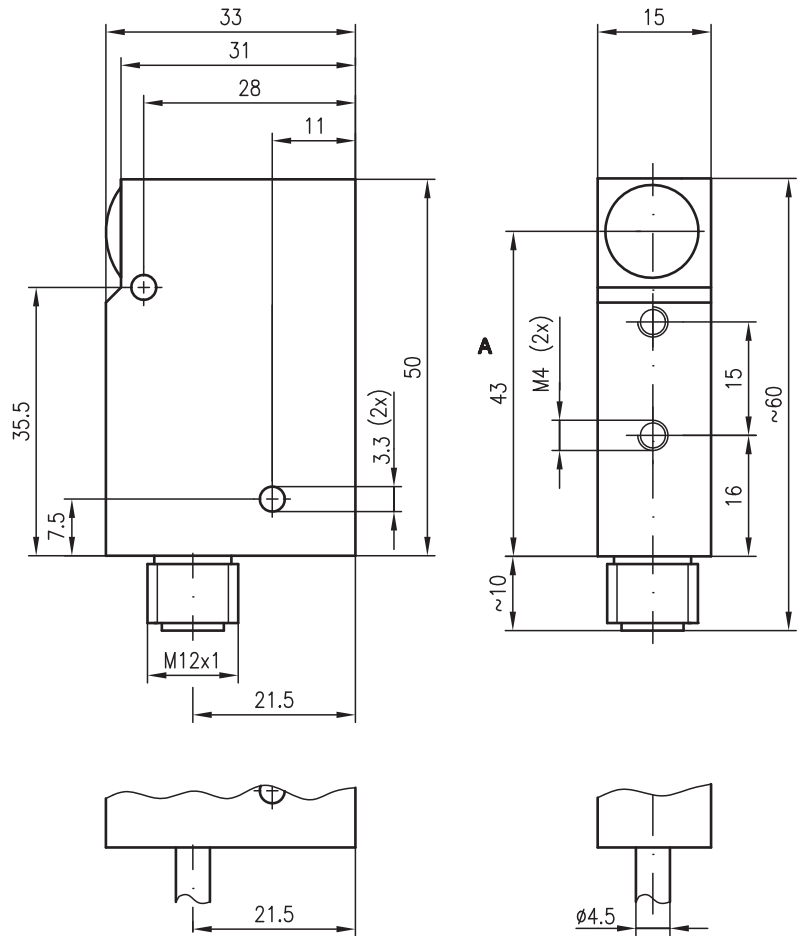


**0 ... 5m**



- Cellule reflex en lumière rouge visible, avec ou sans filtre polarisant
- Le principe d'autocollimation utilisé garantit un fonctionnement sûr sur l'ensemble de la portée (0 ... max.)
- Petit module avec fenêtre optique en verre et boîtier robuste en zinc moulé sous pression, indice de protection IP 67/IP 69K pour une utilisation industrielle
- Fonction claire/foncée commutable en changeant la polarité de la tension d'alimentation
- Trous de fixation traversants et trous taraudés M4 pour un montage simple

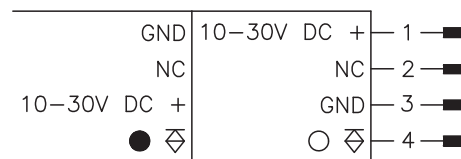
**Encombrement**



A Axe optique

**Raccordement électrique**

- PRK 18/4, 6000
- PRK 18/4 L
- RKR 18/4, 6000
- RKR 18/4 L



Sous réserve de modifications • DS\_PRK184\_fr\_50110545\_01.fm



**Accessoires :**

(à commander séparément)

- Connecteurs M12 (KD ...)
- Réflecteurs

## Caractéristiques techniques

### Données optiques

Lim. typ. de la portée (TK(S) 100x100) <sup>1)</sup>	0 ... 5m
Portée de fonctionnement <sup>2)</sup>	voir notes
Source lumineuse	DEL (lumière modulée)
Longueur d'onde	660nm (lumière rouge visible, polarisée)

### Données temps de réaction

Fréquence de commutation	1000Hz
Temps de réaction	0,5ms
Temps d'initialisation	≤100ms

### Données électriques

Tension d'alimentation $U_N$ <sup>3) 4)</sup>	10 ... 30VCC (y compris l'ondulation résiduelle)
Ondulation résiduelle	≤ 15% d' $U_N$
Consommation	≤ 35mA
Sortie de commutation	sortie de transistor PNP
Fonction	foncée ou claire (par inversion de la polarité d' $U_N$ )
Niveau high/low	≥ ( $U_N - 2V$ ) / ≤ 2V
Charge	100mA max.

### Témoins

DEL jaune (face arrière)	sortie de commutation
--------------------------	-----------------------

### Données mécaniques

Boîtier	zinc moulé sous pression
Fenêtre optique	verre
Poids	150g
Raccordement électrique	connecteur M12 en inox, 4 pôles ou câble de 6000mm de long

### Caractéristiques ambiantes

Temp. ambiante (utilisation/stockage)	-25°C ... +55°C / -40°C ... +70°C
Protection E/S <sup>5)</sup>	2, 3
Niveau d'isolation électrique	III
Indice de protection	IP 67, IP 69K <sup>6)</sup>
Source lumineuse	groupe dégagé (selon EN 62471)
Normes de référence	CEI 60947-5-2
Homologations	UL 508, C22.2 No.14-13 <sup>4) 7)</sup>

- 1) Lim. typ. de la portée : limites de la portée sans réserve de fonctionnement
- 2) Portée de fonctionnement : portée recommandée avec réserve de fonctionnement
- 3) Basse tension fonctionnelle avec dispositif de déconnexion sûr ou basse tension de protection (VDE 0100/T 410)
- 4) Pour les applications UL : uniquement pour l'utilisation dans des circuits électriques de « Classe 2 » selon NEC
- 5) 2=contre l'inversion de polarité, 3=contre les courts-circuits pour toutes les sorties
- 6) Test d'IP 69K simulé conformément à DIN 40050 9<sup>ème</sup> partie, des conditions de nettoyage haute pression sans utilisation d'additifs, d'acides et d'alcalis ne font pas partie de l'essai
- 7) These proximity switches shall be used with UL Listed Cable assemblies rated 30V, 0.5A min, in the field installation, or equivalent (categories: CYJV/CYJV7 or PVVA/PVVA7)

### Respecter les directives d'utilisation conforme !

- ↪ Le produit n'est pas un capteur de sécurité et ne sert pas à la protection de personnes.
- ↪ Le produit ne doit être mis en service que par des personnes qualifiées.
- ↪ Employez toujours le produit dans le respect des directives d'utilisation conforme.

## Pour commander

	Désignation	Article n°
Avec câble de 6m, avec filtre polarisant	PRK 18/4, 6000	50033244
Avec connecteur M12, avec filtre polarisant	PRK 18/4 L	50081254
Avec câble de 6m, sans filtre polarisant	RKR 18/4, 6000	50102730
Avec connecteur M12, sans filtre polarisant	RKR 18/4 L	50102731

## Notes

### PRK 18/4...

Réflecteurs		Portée de fonctionn
1	TK(S) 100x100	0 ... 4,0m
2	MTK(S) 50x50	0 ... 3,5m
3	TK(S) 30x50	0 ... 2,0m
4	TK(S) 20x40	0 ... 1,5m
5	Adhésif 6	0 ... 2,5m

### RKR 18/4...

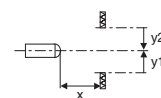
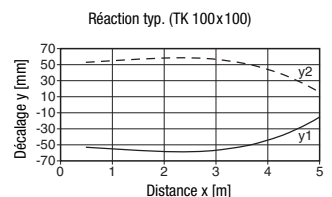
Réflecteurs		Portée de fonctionn
1	TK(S) 100x100	0 ... 4,0m
4	TK(S) 20x40	0 ... 1,5m
5	Adhésif 6	0 ... 2,5m
6	TK 20	0 ... 0,8m
7	Adhésif 4	0 ... 0,7m
8	TG 6	0 ... 0,4m
9	TG 15	0 ... 0,5m

1	0	4,0	5,0
2	0	3,5	4,5
3	0	2,0	2,5
4	0	1,5	2,0
5	0	2,5	3,0
6	0	0,8	1,0
7	0	0,7	0,8
8	0	0,4	0,5
9	0	0,5	0,6

- Portée de fonctionnement [m]
- ▒ Lim. typ. de la portée [m]

- TK ... = à coller
- TKS ... = à visser
- Adhésif = à coller

## Diagrammes



## Remarques

- Pour l'adhésif 6, le bord latéral du capteur doit être positionné parallèlement au bord latéral de l'adhésif réfléchissant.