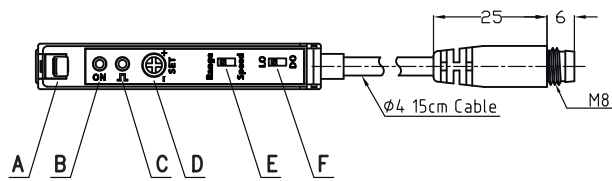
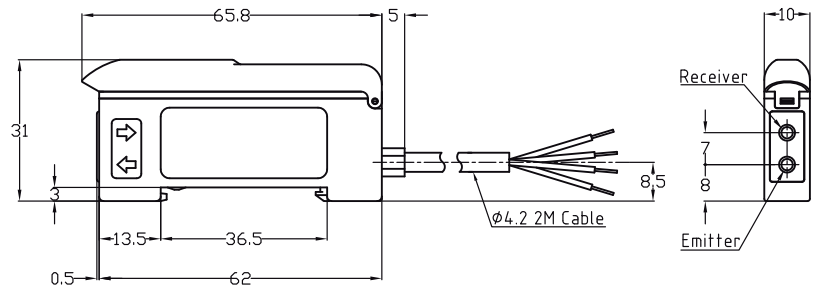


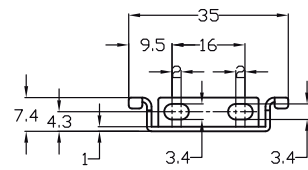
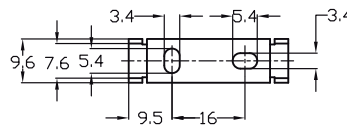
LV461

Amplificador para fibras ópticas

Dibujo acotado

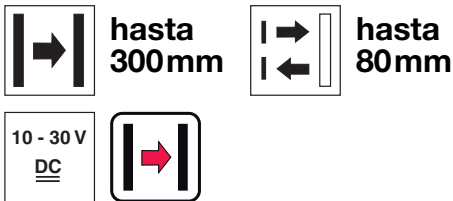
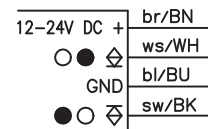
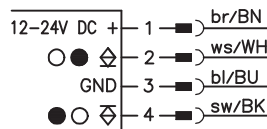


Accesorios para el montaje incluidos en el suministro



- A Palanca para sujeción de las fibras ópticas
- B Diodo indicador verde - disponibilidad
- C Diodo indicador rojo - salida conmutada
- D Potenciómetro para ajustar la sensibilidad
- E Interruptor modo de operación 'Range' / 'Speed'
- F Interruptor para conmutación claridad (LO) /oscuridad (DO)

Conexión eléctrica



- Diseño esbelto y dimensiones exteriores pequeñas para que se pueda acomodar fácilmente en caso de disponer poco espacio.
- Salida PNP y NPN
- Interruptor para conmutar entre conmutación en claridad u oscuridad
- Interruptor para conmutar entre un tiempo de respuesta breve o más alcance
- Potenciómetro de 20 vueltas para ajustar la sensibilidad para una adaptación óptima a la aplicación
- Diodo indicador para operación y salida
- Conexión por cable o cable con conector M8



Accesorios:

(disponible por separado)

- Fibra óptica de plástico (KF, KFX)
- Cables confeccionados (KB ...)

es 01-2012/05 50118004

Derechos a modificación reservados • DS\_LV461\_es\_50118004.fm

## Datos técnicos

### Datos ópticos

Alcance/alcance de palpado <sup>1)</sup>  
Fuente de luz  
Longitud de onda

### Principio unidireccional

hasta 300mm  
LED (luz modulada)  
680nm (luz roja visible)

### Principio explorador

hasta 80mm

### Respuesta temporal

Frecuencia de conmutación <sup>2)</sup>  
Tiempo de respuesta  
Tiempo de inicialización

### Modo de operación 'Range'

250Hz  
1 ms  
≤ 150ms

### Modo de operación 'Speed'

500Hz  
2 ms

### Datos eléctricos

Tensión de alimentación  $U_B$   
Ondulación residual  
Corriente en vacío  
Salida conmutada

12 ... 24VCC ± 10%  
≤ 10% de  $U_B$

Función  
Tensión de señal high/low  
Corriente de salida  
Sensibilidad

≤ 40mA  
salidas de transistor antivalentes  
pin 4/ne: PNP, pin 2/bl: NPN  
conmutación en claridad/oscuridad ajustable con interruptor  
≥ ( $U_B - 2,5V$ ) / ≤ 2,5V  
≤ 100mA  
ajustable con potenciómetro de 20 vueltas

### Indicadores

LED verde  
LED rojo

disponibilidad  
salida activa

### Datos mecánicos

Carcasa  
Peso

ABS  
35g con cable de 2000mm  
65g con cable de 150mm y conector M8  
cable 2000mm, 4 x 0,25mm<sup>2</sup>, o  
cable 150mm con conector M8, 4 polos  
Sujeción de apriete

Tipo de conexión

Conexión de la fibra óptica

### Datos ambientales

Temp. ambiental (operación/almacén)  
Circuito de protección <sup>3)</sup>  
Índice de protección  
Sistema de normas vigentes

-10°C ... +60°C / -40°C ... +70°C  
2, 3  
IP 54  
EN 60947-5-2

### Funciones adicionales

Interruptor de modo de operación selección del modo de operación 'range' o 'speed'

1) Alcance/alcance de palpado dependiente de la fibra óptica utilizada

2) En caso de una relación de conmutación de 1:1

3) 2=protección contra polarización inversa, 3=protección contra cortocircuito para todas las salidas

## Indicaciones de pedido

Tipo de conexión	Denominación	Núm. art.
Cable 2000mm, 4 x 0,25mm <sup>2</sup>	LV461.1/P2	50118398
Cable 150mm con conector M8, de 4 polos	LV461.1/P2-150-M8	50118399

## Tablas



### ¡Nota!

Puede consultar más detalles en relación al alcance/alcance de palpado en las hojas de datos de nuestras fibras ópticas tipo **KF** o **KFX**.

## Diagramas

## Notas

### ● Uso conforme:

Este producto debe ser puesto en funcionamiento únicamente por personal especializado, debiendo utilizarlo conforme al uso prescrito para él.

Este sensor no es un sensor de seguridad y no sirve para la protección de personas.